










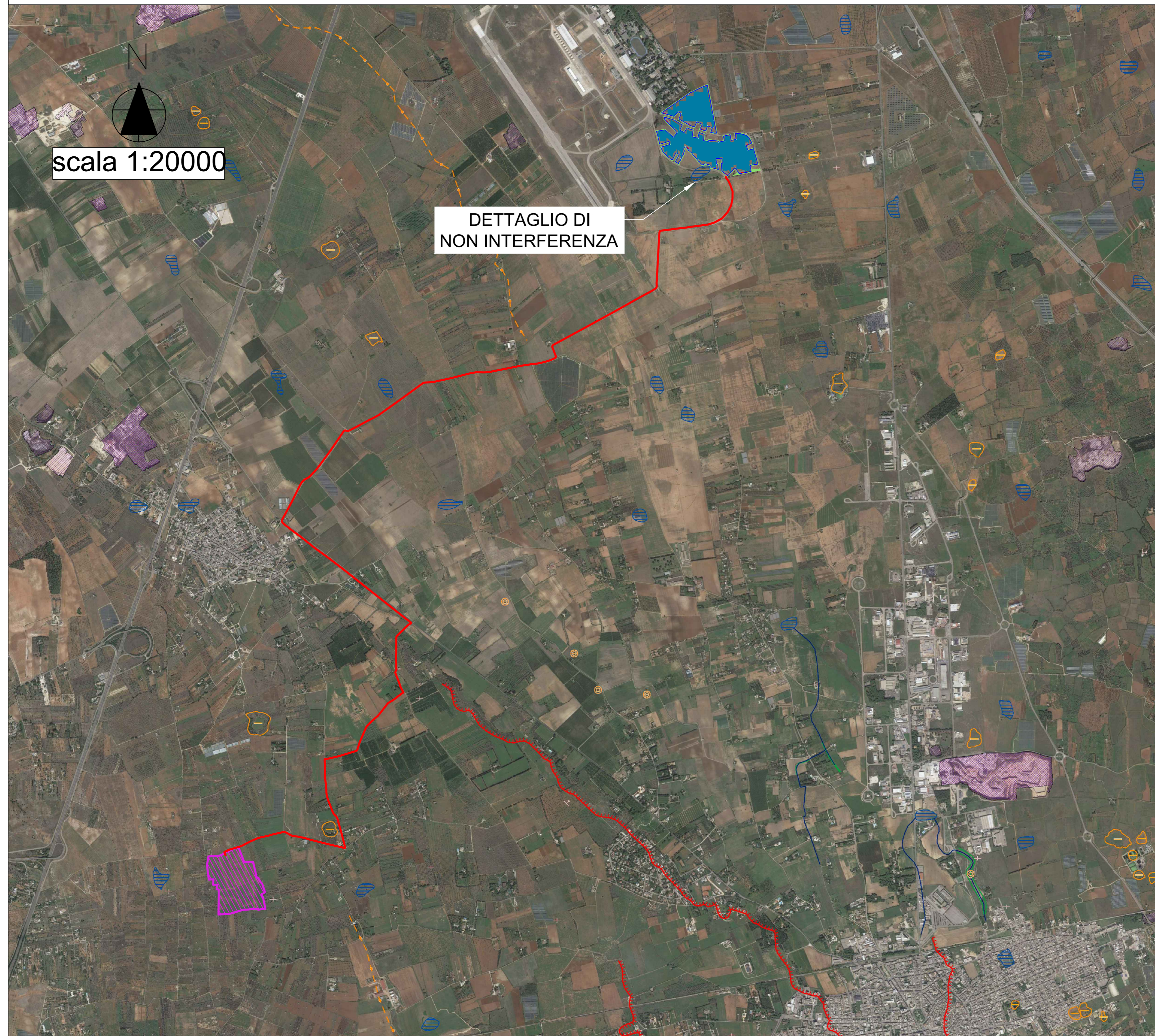


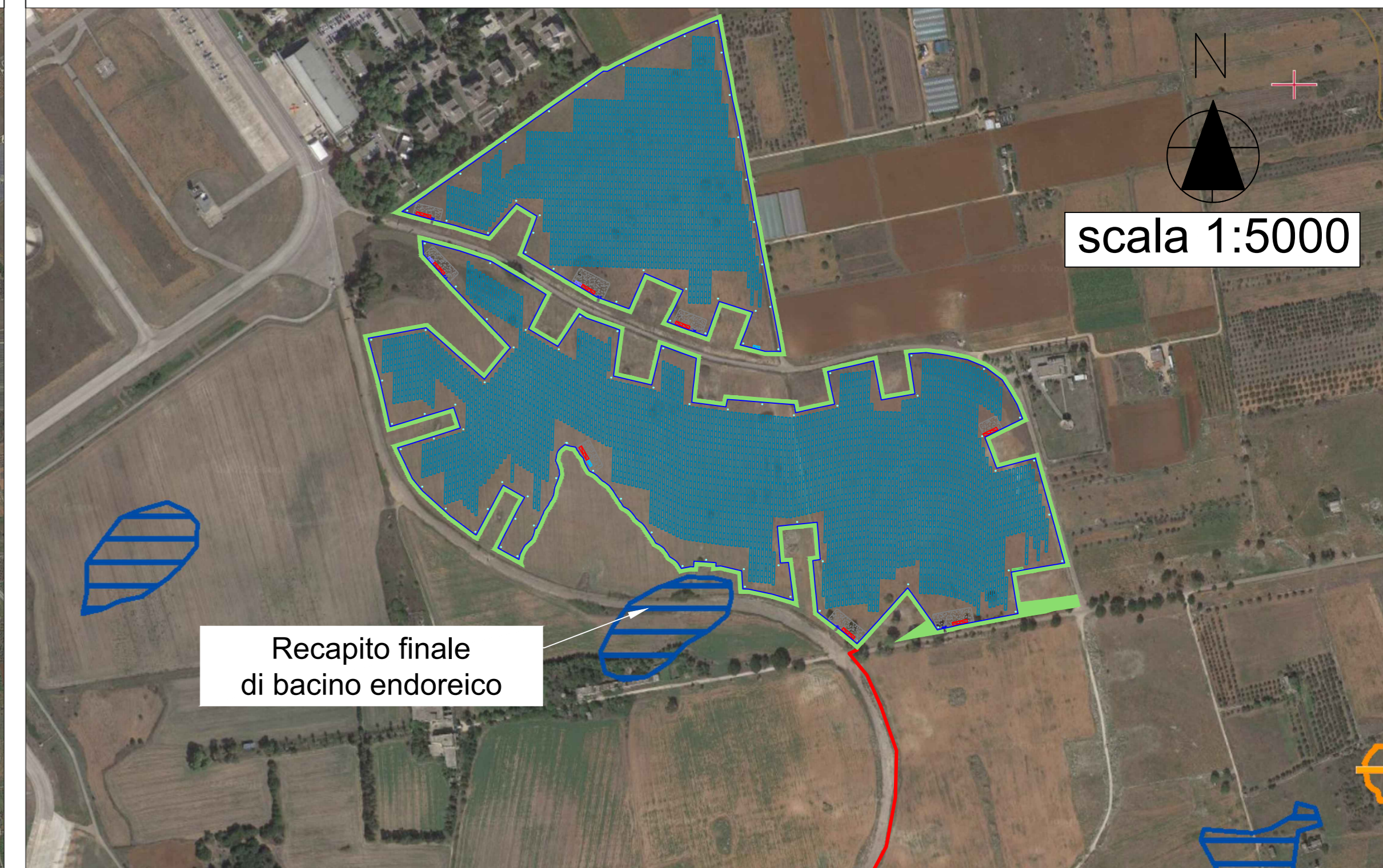
Legenda

-  Tracker
-  Videosorveglianza
-  Cabine di campo
-  Deposito attrezzatura
-  Cabina ausiliaria
-  Cella Frigo
-  Recinzione
-  Viabilità interna
-  Mitigazione esterna
-  Cavidotto interrato AT
-  Futura S.E. Specchia - Galatina

INQUADRAMENTO VINCOLISTICO SU CARTA IDROGEOMORFOLOGICA



DETTAGLIO DI NON INTERFERENZA



Recapito finale di bacino endoreico

LEGENDA

<p>ELEMENTI GEOLOGICO-STRUTTURALI</p> <p>Litologia del substrato</p> <ul style="list-style-type: none"> Unità prevalentemente calcarea o calcarenosa Unità a prevalente componente argillosa Unità a prevalente componente siltoso-sabbiosa e/o arenica Unità a prevalente componente arenica Unità a prevalente componente ruvidica Unità costituite da alternanze di rocce a composizione e/o granulometria variabile Unità a prevalente componente argillosa con un generale assetto caotico Depositi soliti a prevalente componente pellica Depositi soliti a prevalente componente sabbioso-gliocosa <p>Tettonica</p> <ul style="list-style-type: none"> Faglia Faglia presunta Asse di anticlinale certo Asse di anticlinale presunto Asse di sinclinale certo Asse di sinclinale presunto Strati rivoltati Strati corti <p>PENDENZA (da CTR 1:5.000)</p> <ul style="list-style-type: none"> Piani costiere e alluvionali, ripiani morfologici, versanti a modesta attività, versanti di debole attività, pareti subverticali <p>OROGRAFIA</p> <ul style="list-style-type: none"> 0 - 100 m 100 - 300 m 300 - 700 m 700 - 1500 m Isoplea con equidistanza 25 m Isoplea con equidistanza 100 m <p>BATIMETRIA</p> <ul style="list-style-type: none"> Isobate con equidistanza 5 m Isobate con equidistanza 25 m 	<p>FORME DI VERSANTE</p> <ul style="list-style-type: none"> Nichio di disacco Corpo di frana Corno di diritto Area interessata da dissesti diffusi Area a cascine e forme simili Orlo di scarpata delimitante forme emisferiche Cresta affilata Cresta smussata Asse di disclivio Disesto gravitativo <p>FORME DI MODELLAMENTO DI CORSO D'ACQUA</p> <ul style="list-style-type: none"> Ripa di erosione Ciglio di sponda Canale lagunare <p>FORME ED ELEMENTI LEGATI ALLIDROGRAFIA SUPERFICIALE</p> <ul style="list-style-type: none"> Conco d'acqua Conco d'acqua episorico Conco d'acqua orbitario Conco d'acqua tombato Recapito finale di bacino endoreico Surgente <p>BACINI IDRICI</p> <ul style="list-style-type: none"> Lago naturale Lago artificiale Laguna Salina Stagno; acquitrino; zone palustri <p>FORME CARSICHE</p> <ul style="list-style-type: none"> Ingresso di grotta naturale Voragine; inghiottitoio o pozzo di orolo Dolina Orlo di depressione carsica a morfologia complessa Punto sommerso 	<p>FORME ED ELEMENTI DI ORIGINE MARINA</p> <p>Tipo di costa</p> <ul style="list-style-type: none"> Costa rocciosa Costa rocciosa con spiaggia ciottolosa ai piedi Costa rocciosa con spiaggia sabbiosa ai piedi Falasia Falasia con spiaggia ciottolosa ai piedi Falasia con spiaggia sabbiosa ai piedi Ripia Spiaggia sabbiosa Spiaggia ciottolosa Spiaggia sabbiosa-oculifera Cordone dunare Paraglione <p>FORME ED ELEMENTI DI ORIGINE ANTROPICA</p> <ul style="list-style-type: none"> Argine Traversa fluviale Opera di difesa costiera Ripa Opera ed infrastruttura portuale Chiusura controllata Area di care attivo Cava abbandonata Cava inaghiata Cava inattualizzata Discarica di residui di cava Maree (abbandonate) Discarica di residui di emeria <p>SINGOLARITA' DI INTERESSE PAESAGGISTICO</p> <ul style="list-style-type: none"> Geositi <p>LIMITI AMMINISTRATIVI</p> <ul style="list-style-type: none"> Limite di regione Limite di comune
---	--	---



REGIONE PUGLIA
PROVINCIA DI LECCE
COMUNE DI GALATINA



PROGETTO DEFINITIVO DI UN IMPIANTO SOLARE FOTOVOLTAICO DENOMINATO "PINTA" CONNESSO ALLA RTN DELLA POTENZA DI PICCO PARI A 20148,80 KWdc E DELLE RELATIVE OPERE DI CONNESSIONE ALLA RTN RICADENTI NEL COMUNE DI GALATINA (LE), CON PIANO AGRONOMO PER L'UTILIZZO A SCOPI AGRICOLI DELL'AREA.

UBICATO IN AGRO DEL COMUNE DI GALATINA (LE)
FG. 46 PARTICELLE 1-2-9-10-11-68-70-75-79-82-85-87-91-95-96-97-102
FG. 47 PARTICELLA 4

TITOLO: **Inquadramento vincolistico Carta Idrogeomorfologica**

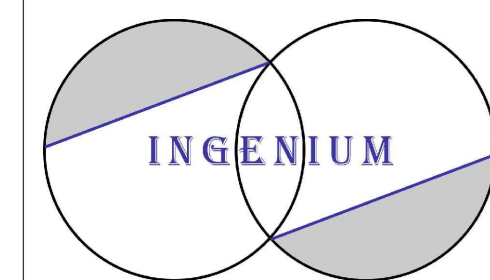
CODICE ELABORATO: **ElaboratoGrafico_10**

SCALA: **1:20.000 / 1:5000**

DATA	MOTIVO REVISIONE	REDATTO	APPROVATO
15.12.22	PRIMO CARICAMENTO	ING. CIRACI'	N/A

PROGETTISTA: **ING. FRANCESCO CIRACI'**

COMMITTENTE: **COLUMNS ENERGY s.p.a.**
C.F./P.IVA 10450670962
Città MILANO CAP 20121
Via Fiori Oscuri, 13
PEC: columnsenergysrl@legalmail.it



INGENIUM | Studio di Ingegneria di Ciraci Francesco,
Sede legale: San Lorenzo n. 2, Ceglie Messapica (Br), 72013,
Cell.3382328300,
Email:ciracifrancesco@gmail.com