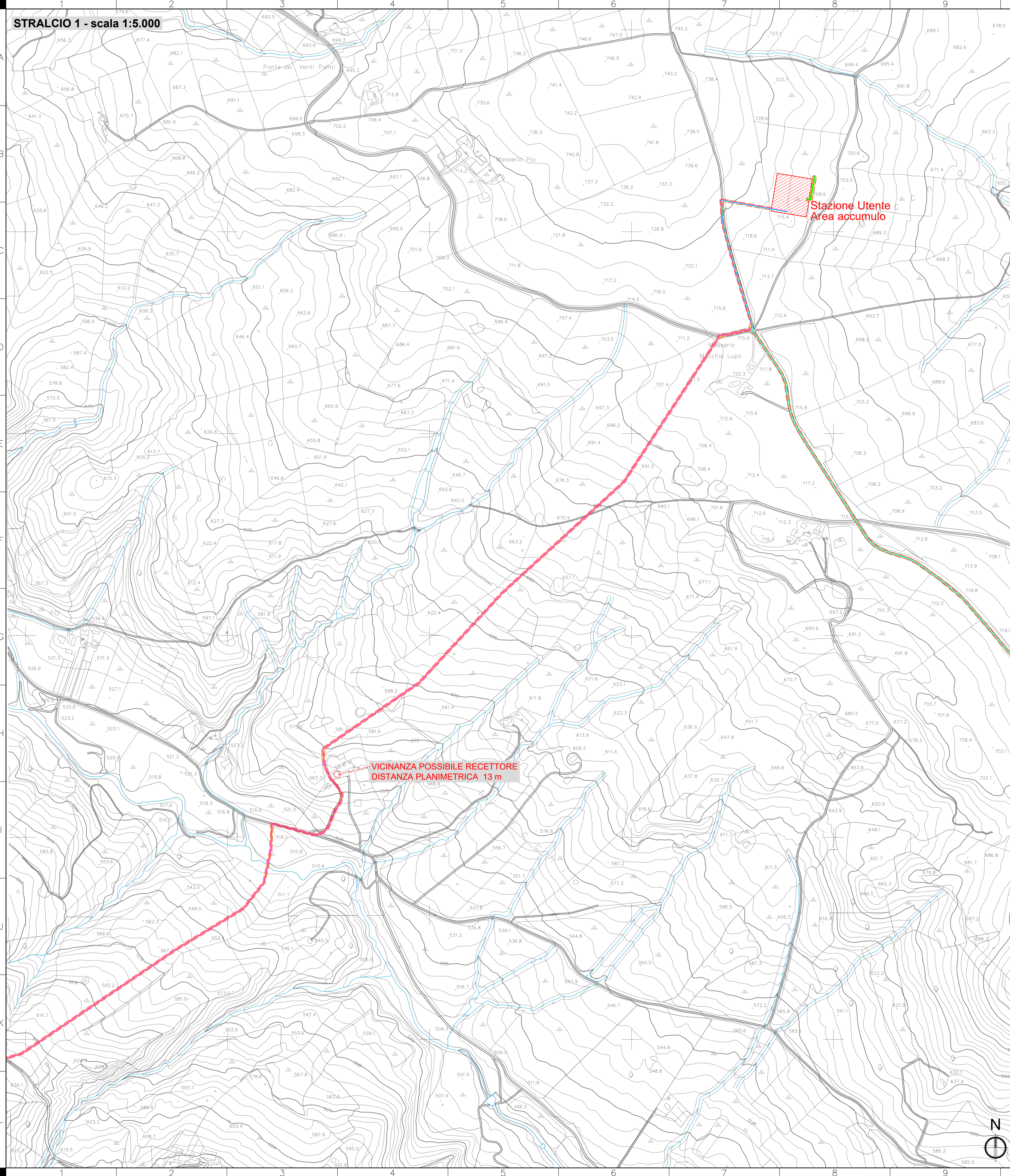
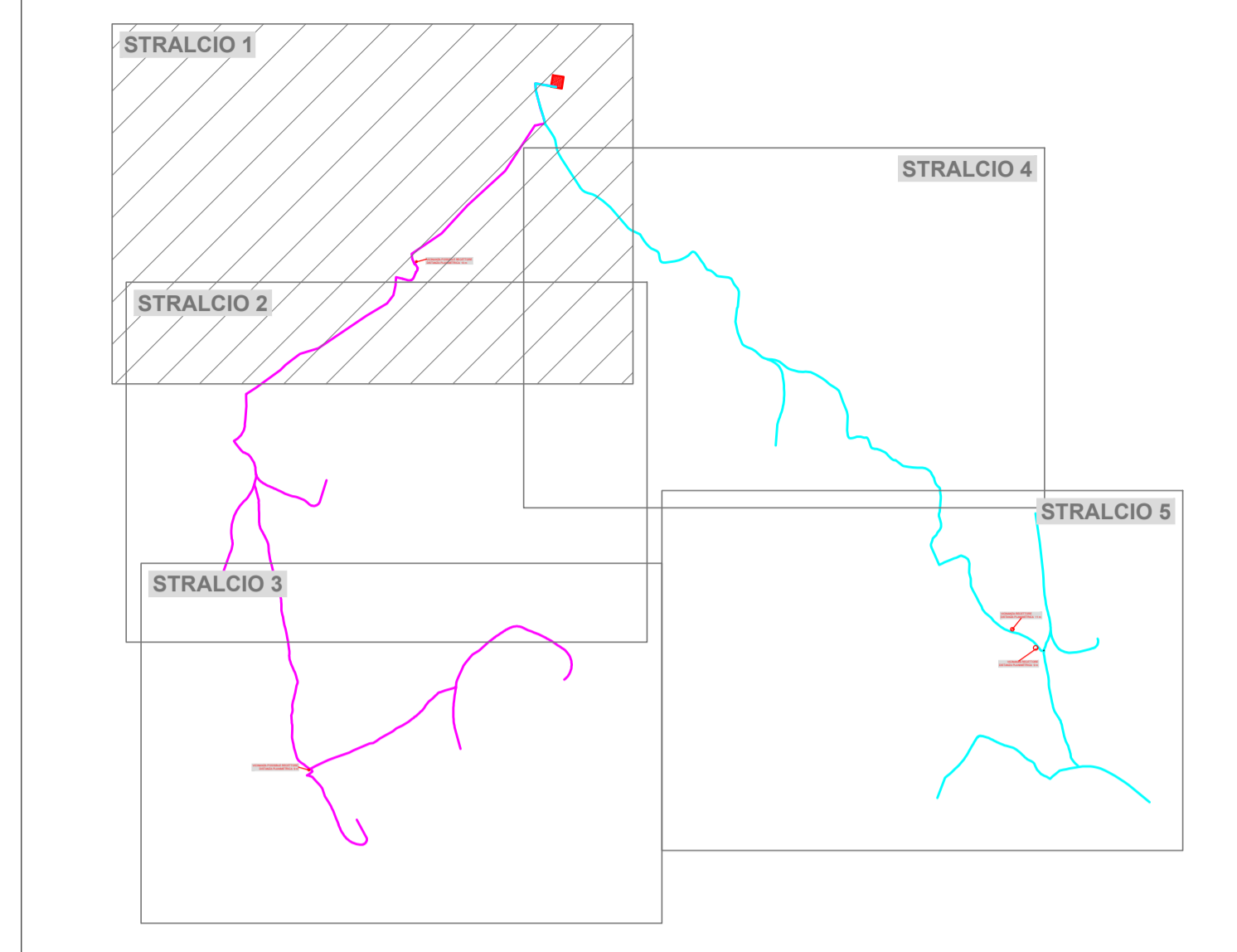


**STRALCIO 1 - scala 1:5.000**



**KEYPLAN - scala 1:50.000**



**LEGENDA**

	Aerogeneratore SG 6.2 - 170
	Cavidotto MT - Linea A
	Cavidotto MT - Linea B
	Cavidotto AT
	Fascia DPA

**Regione Campania** **Provincia di Avellino**

PROGETTO PER LA REALIZZAZIONE DI UN IMPIANTO EOLICO ED OPERE CONNESSE, COMPOSTO DA 10 AEROGENERATORI DELLA POTENZA DI 6.2 MW, PER UNA POTENZA COMPLESSIVA DI 62 MW SITO NEI COMUNI DI LACEDONIA (AV), MONTEVERDE (AV) E AQUILONIA (AV) E DA UN SISTEMA DI ACCUMULO ELETTROCHIMICO DA 18.6 MW SITO NEL COMUNE DI LACEDONIA

**PLANIMETRIA CON FASCIA DPA AEROFOTOGRAMMETRICO** AI. A39-01

PROPONENTE:  
 SKI 20 s.r.l.  
 via Caradosso n.9  
 Milano 20123  
 P.Iva 12128910960

PROGETTO E SIA:  
 Valutazione CEM

**GEOTECH S.r.l.**  
 SOCIETA' DI INGEGNERIA  
 Via Nani, 7 Morbegno (SO)  
 Tel +39 0342 610774  
 E-mail: info@geotech-srl.it  
 sito: www.geotech-srl.it

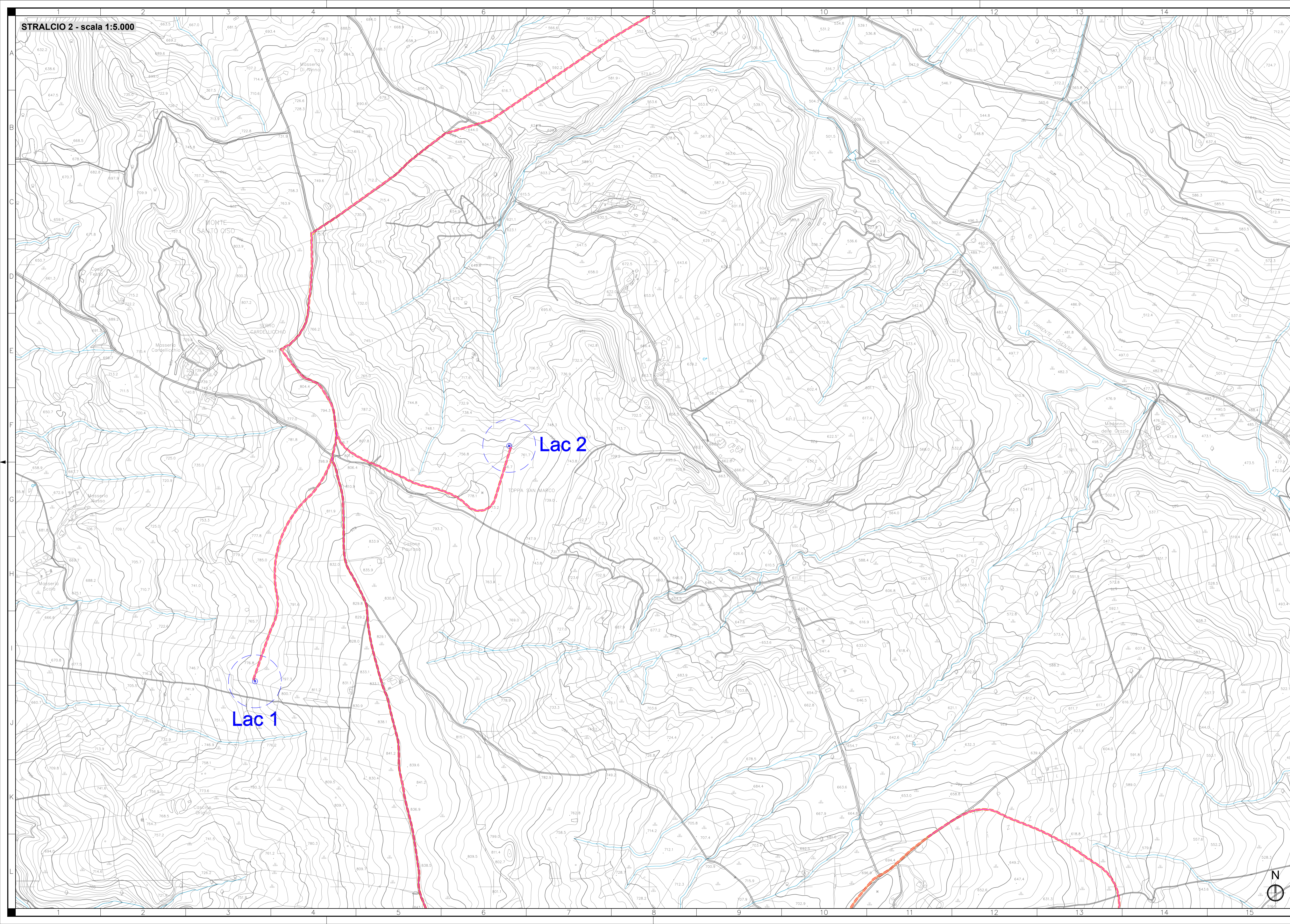
SOCIETA' CERTIFICATA

TIMBRI:

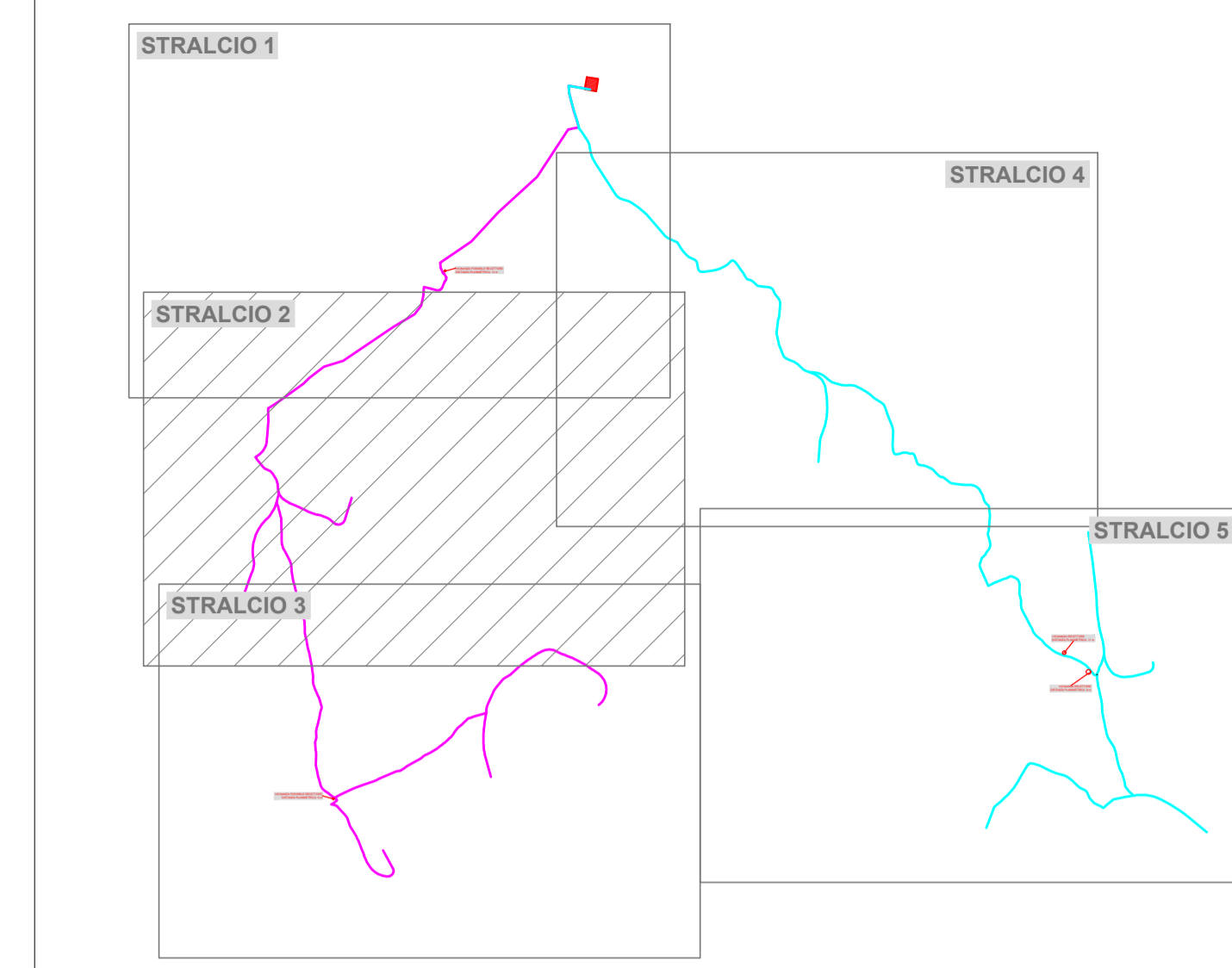
00	Luglio 2023	Geotech srl	Geotech srl	Ing. Riccardini	Progetto Definitivo
EM./REV.	DATA	REDATTO	VERIFICATO	APPROVATO	DESCRIZIONE



STRALCIO 2 - scala 1:5.000



KEYPLAN - scala 1:50.000



LEGENDA

	Aerogeneratore SG 6.2 - 170
	Cavidotto MT - Linea A
	Cavidotto MT - Linea B
	Cavidotto AT
	Fascia DPA

Regione Campania Provincia di Avellino



PROGETTO PER LA REALIZZAZIONE DI UN IMPIANTO EOLICO ED OPERE CONNESSE, COMPOSTO DA 10 AEROGENERATORI DELLA POTENZA DI 6.2 MW, PER UNA POTENZA COMPLESSIVA DI 62 MW SITO NEI COMUNI DI LACEDONIA (AV), MONTEVERDE (AV) E AQUILONIA (AV) E DA UN SISTEMA DI ACCUMULO ELETTROCHIMICO DA 18.6 MW SITO NEL COMUNE DI LACEDONIA

**PLANIMETRIA CON FASCIA DPA AEROFOTOGRAMMETRICO** AI. A39-01

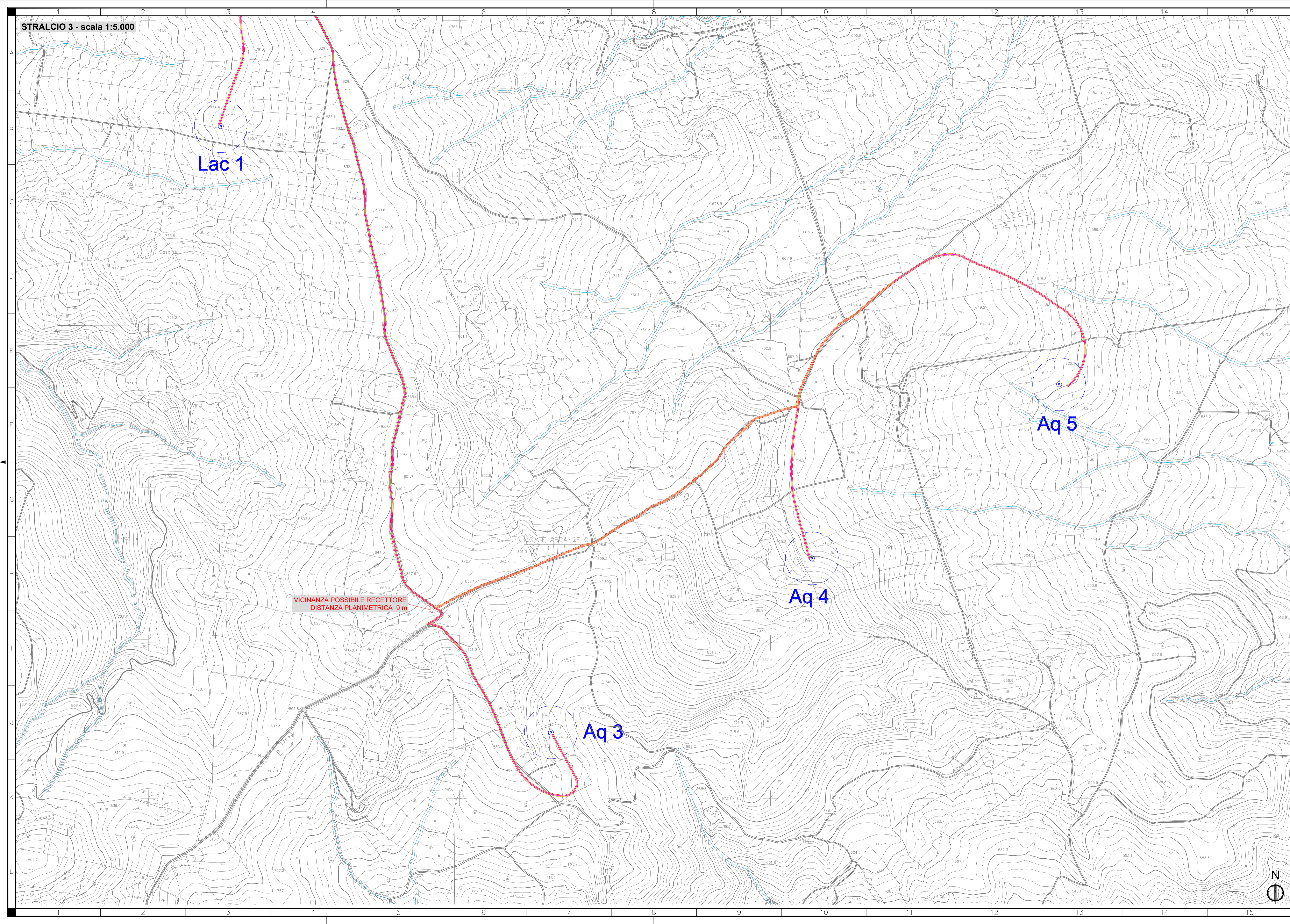
<p>PROPRONTE: SKI 20 s.r.l. via Caradosso n.9 Milano 20123 P.Iva 12128910960</p>	<p>PROGETTO E SIA: Valutazione CEM</p> <b>GEOTECH S.r.l.</b> SOCIETA' DI INGEGNERIA Via Nani, 7 Mombegno (SO) Tel +39 0342 610774 E-mail: info@geotech-ari.it sito: www.geotech-ari.it <p>SOCIETA' CERTIFICATA  </p>
--	--

TIMBRI:

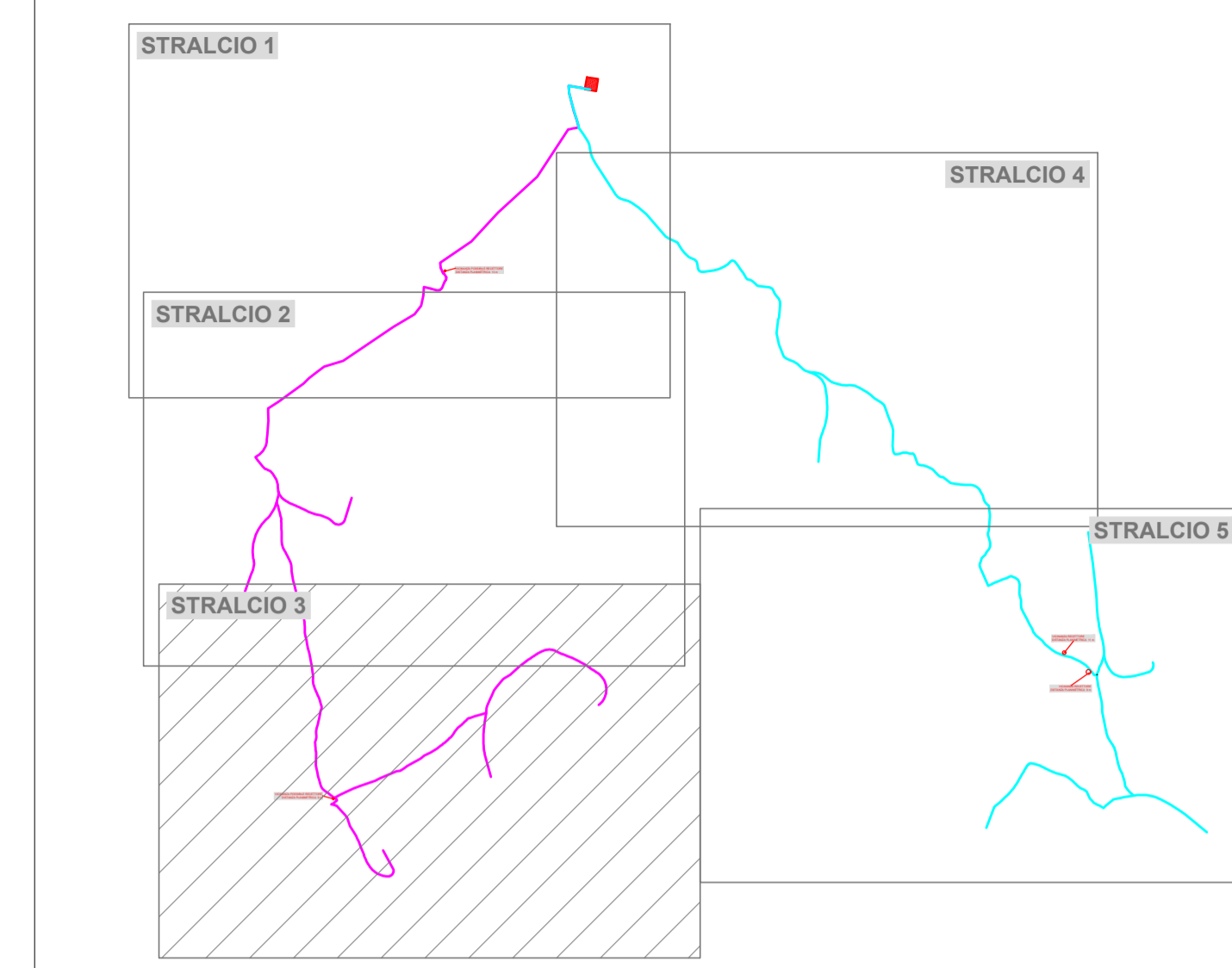
00	Luglio 2023	Geotech srl	Geotech srl	Ing. Ricciardini	Progetto Definitivo
EM./REV.	DATA	REDATTO	VERIFICATO	APPROVATO	DESCRIZIONE



STRALCIO 3 - scala 1:5.000



KEYPLAN - scala 1:50.000



LEGENDA

	Aerogeneratore SG 6.2 - 170
	Cavidotto MT - Linea A
	Cavidotto MT - Linea B
	Cavidotto AT
	Fascia DPA

Regione Campania Provincia di Avellino



PROGETTO PER LA REALIZZAZIONE DI UN IMPIANTO EOLICO ED OPERE CONNESSE, COMPOSTO DA 10 AEROGENERATORI DELLA POTENZA DI 6.2 MW, PER UNA POTENZA COMPLESSIVA DI 62 MW SITO NEI COMUNI DI LACEDONIA (AV), MONTEVERDE (AV) E AQUILONIA (AV) E DA UN SISTEMA DI ACCUMULO ELETTROCHIMICO DA 18.6 MW SITO NEL COMUNE DI LACEDONIA

PLANIMETRIA CON FASCIA DPA AEROFOTOGRAMMETRICO AI. A39-01

PROPRONTE:  
SKI 20 s.r.l.  
via Caradosso n.9  
Milano 20123  
P.Iva 12128910960



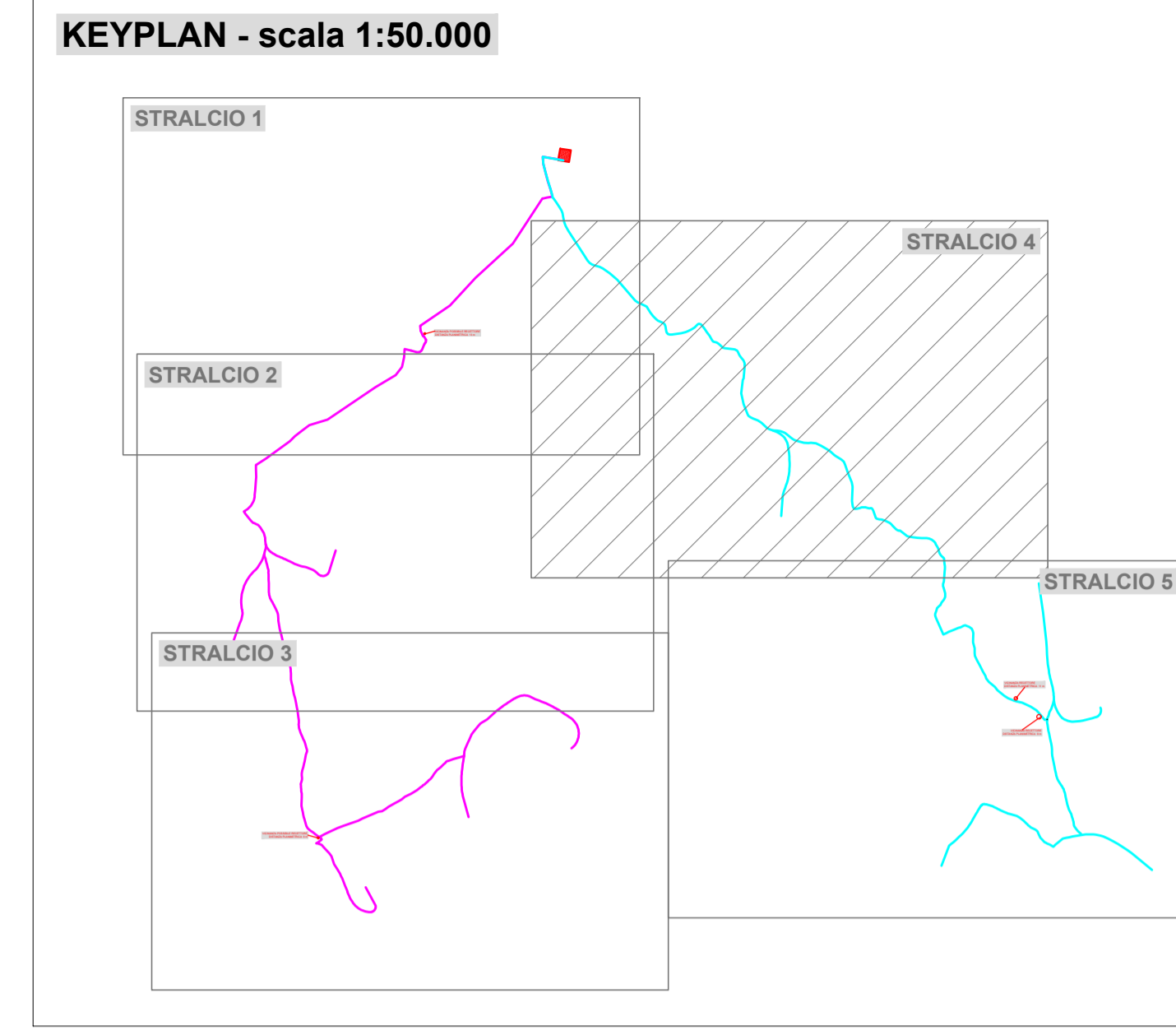
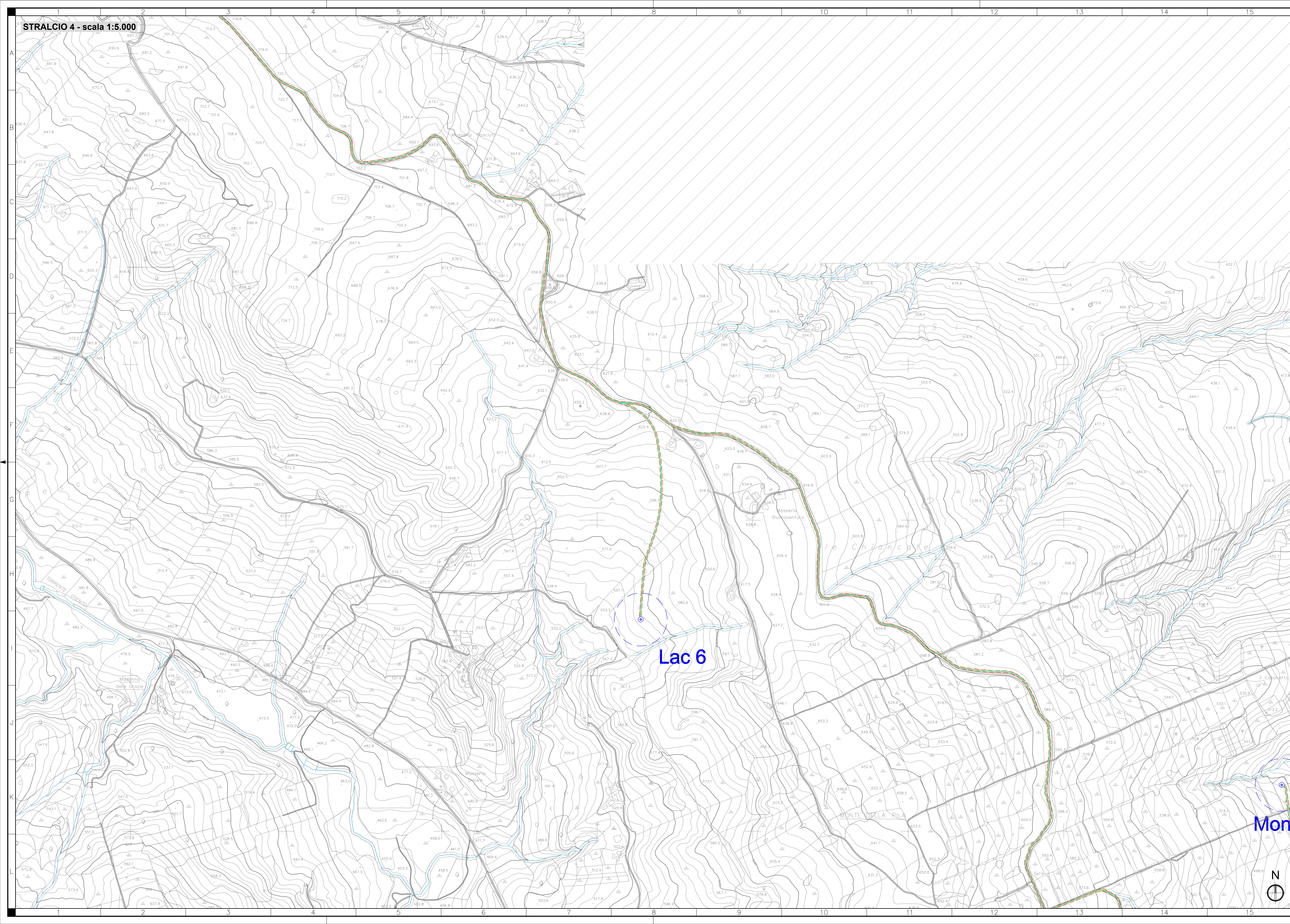
PROGETTO E SIA:  
Valutazione CEM  
GEOTECH S.r.l.  
SOCIETA' DI INGEGNERIA  
Via Nani, 7 Molebegno (SO)  
Tel +39 0342 610774  
E-mail: info@geotech-ri.it  
sito: www.geotech-ri.it



TIMBRI:

00	Luglio 2023	Geotech srl	Geotech srl	Ing. Ricciardini	Progetto Definitivo
EM./REV.	DATA	REDATTO	VERIFICATO	APPROVATO	DESCRIZIONE





**LEGENDA**

	Aerogeneratore SG 6.2 - 170
	Cavidotto MT - Linea A
	Cavidotto MT - Linea B
	Cavidotto AT
	Fascia DPA

**Regione Campania** **Provincia di Avellino**

**COMUNE DI LACEDONIA**    **COMUNE DI AQUILONIA**    **COMUNE DI MONTEVERDE**

**PROGETTO PER LA REALIZZAZIONE DI UN IMPIANTO EOLICO ED OPERE CONNESSE, COMPOSTO DA 10 AEROGENERATORI DELLA POTENZA DI 6.2 MW, PER UNA POTENZA COMPLESSIVA DI 62 MW SITO NEI COMUNI DI LACEDONIA (AV), MONTEVERDE (AV) E AQUILONIA (AV) E DA UN SISTEMA DI ACCUMULO ELETTROCHIMICO DA 18.6 MW SITO NEL COMUNE DI LACEDONIA**

**PLANIMETRIA CON FASCIA DPA AEROFOTOGRAMMETRICO** AI. A39-01

**PROPRONTE:**  
 SKI 20 s.r.l.  
 via Caradosso n.9  
 Milano 20123  
 P.Iva 12128910960

**PROGETTO E SIA:**  
 Valutazione CEM  
**GEOTECH S.r.l.**  
 SOCIETA' DI INGEGNERIA  
 Via Nani, 7 Montebello (SO)  
 Tel +39 0342 610774  
 E-mail: info@geotech-ri.it  
 sito: www.geotech-ri.it

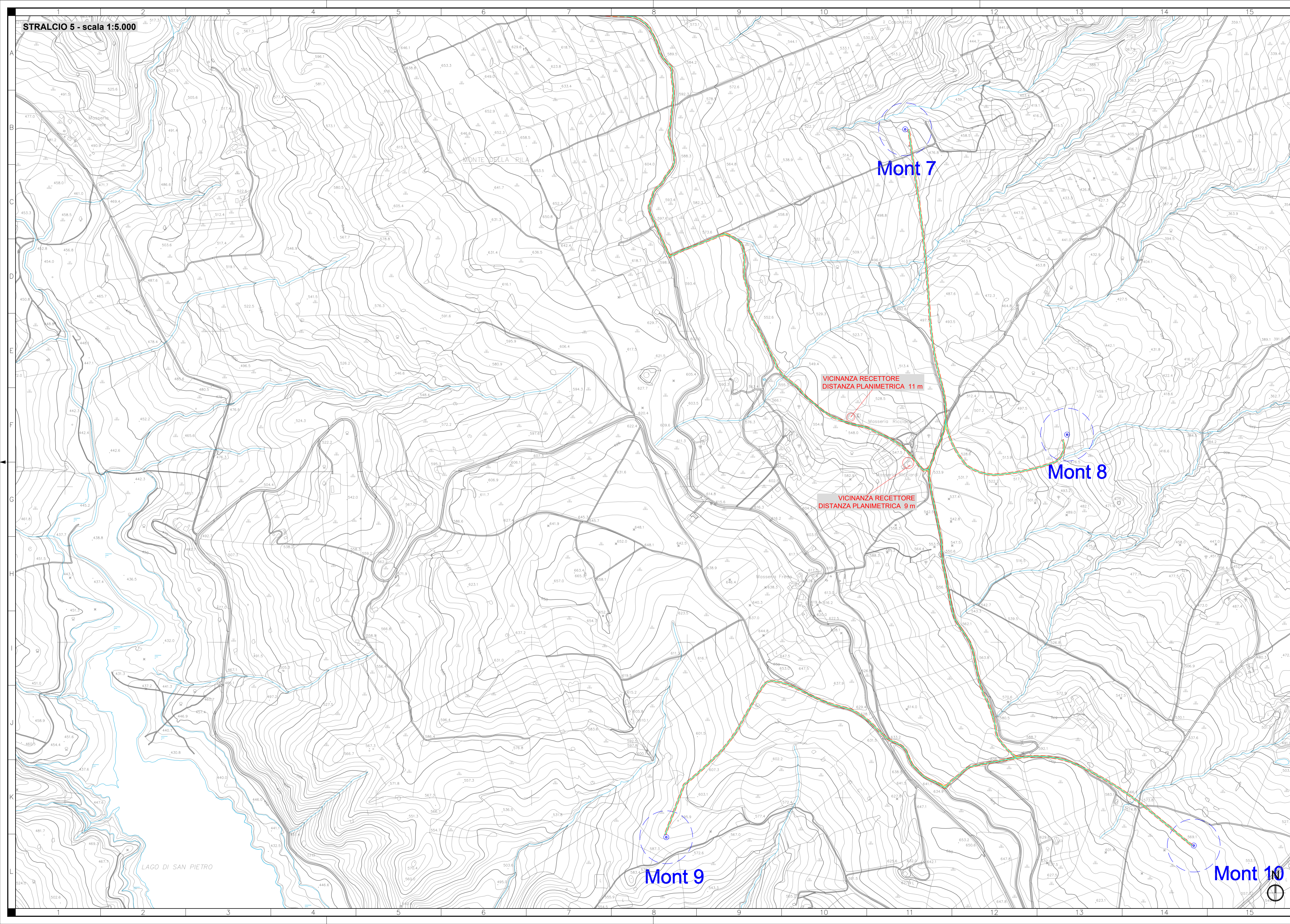
**SOCIETA' CERTIFICATA**

**TIMBRI:**

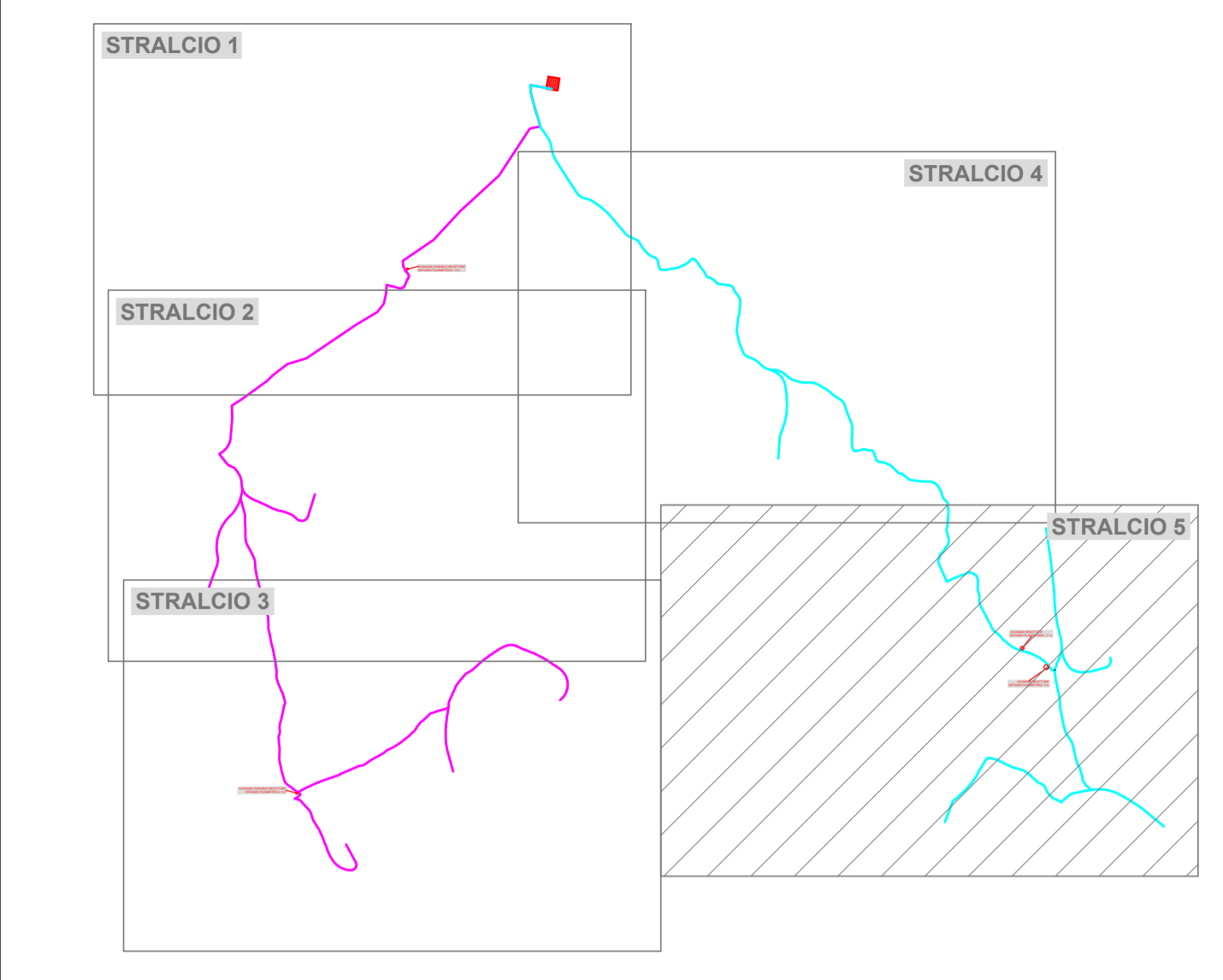
00	Luglio 2023	Geotech srl	Geotech srl	Ing. Ricciardini	Progetto Definitivo
EM./REV.	DATA	REDATTO	VERIFICATO	APPROVATO	DESCRIZIONE



STRALCIO 5 - scala 1:5.000



KEYPLAN - scala 1:50.000



LEGENDA

	Aerogeneratore SG 6.2 - 170
	Cavidotto MT - Linea A
	Cavidotto MT - Linea B
	Cavidotto AT
	Fascia DPA

Regione Campania Provincia di Avellino

PROGETTO PER LA REALIZZAZIONE DI UN IMPIANTO EOLICO ED OPERE CONNESSE, COMPOSTO DA 10 AEROGENERATORI DELLA POTENZA DI 6.2 MW, PER UNA POTENZA COMPLESSIVA DI 62 MW SITO NEI COMUNI DI LACEDONIA (AV), MONTEVERDE (AV) E AQUILONIA (AV) E DA UN SISTEMA DI ACCUMULO ELETTROCHIMICO DA 18.6 MW SITO NEL COMUNE DI LACEDONIA

PLANIMETRIA CON FASCIA DPA AEROFOTOGRAMMETRICO AI. A39-01

PROPONENTE:  
SKI 20 s.r.l.  
via Caradosso n.9  
Milano 20123  
P.Iva 12128910960

PROGETTO E SIA:  
Valutazione CEM

SOCIETA' DI INGEGNERIA  
Via Nani, 7 Molebegno (SO)  
Tel +39 0342 610774  
E-mail: info@geotech-ri.it  
sito: www.geotech-ri.it

SOCIETA' CERTIFICATA

TIMBRI:

00	Luglio 2023	Geotech srl	Geotech srl	Ing. Ricciardini	Progetto Definitivo
EM./REV.	DATA	REDATTO	VERIFICATO	APPROVATO	DESCRIZIONE