

### Legenda

	Aerogeneratore SG 6.2 - 170
	Piazzola permanente
	Strade nuove permanenti
	Piazzole provvisorie Allargamenti provvisori
	Cavidotto MT - Linea A
	Cavidotto MT - Linea B
	Cavidotto AT
	Viabilità pubblica esistente

UoM Regionale Puglia e interregionale Ofanto

#### Pericolosità frane

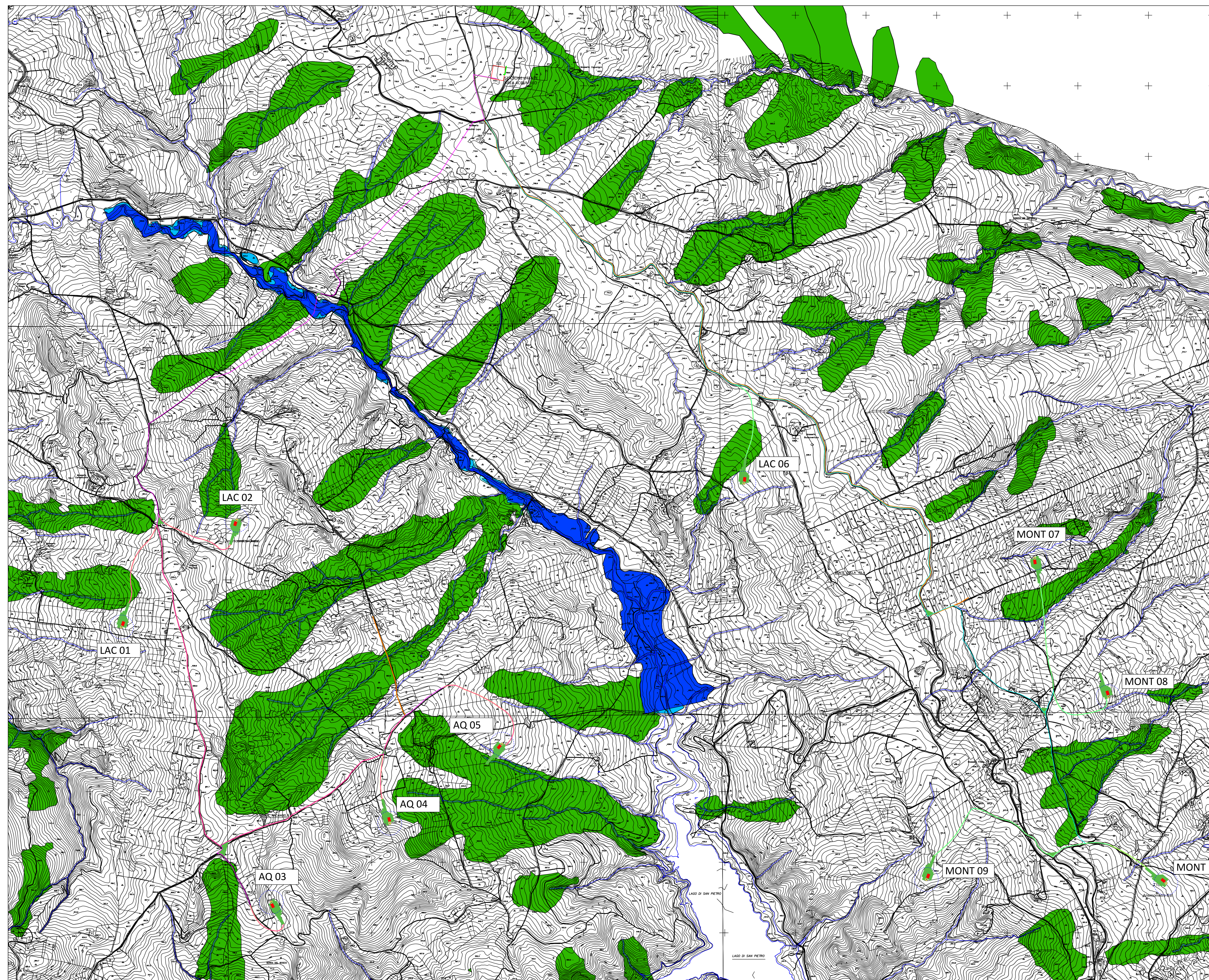
- PG3 - elevata
- PG2 - elevata
- PG1 - media e moderata

#### Pericolosità di alluvione

- (P3 - alta pericolosità)
- (P2 - media pericolosità)
- (P1 - bassa pericolosità)



1 2 3 4 5 6 cm  
100 0 100 200 400 600 m  
SCALA 1:10000  
(1cm=100 m)



Regione Campania Provincia di Avellino

COMUNE DI LACEDONIA COMUNE DI AGUILONIA COMUNE DI MONTEVERDE

PROGETTO PER LA REALIZZAZIONE DI UN IMPIANTO EOLICO ED OPERE CONNESSE, COMPOSTO DA 10 AEROGENERATORI DELLA POTENZA DI 6.2 MW, PER UNA POTENZA COMPLESSIVA DI 62 MW SITO NEI COMUNI DI LACEDONIA (AV), MONTEVERDE (AV) E AGUILONIA (AV) E DA UN SISTEMA DI ACCUMULO ELETTRICIMICO DA 18.6 MW SITO NEL COMUNE DI LACEDONIA

**INQUADRAMENTO SU PAI** TAVOLA A44 - 2.1

PROPRONTE:  
SKI 20 s.r.l.  
via Caradesso n.9  
Milano 20123  
P.Iva 12128910960

PROGETTO:  
Ing. Carlo RUSSO  
Ordine Ing. della provincia di Avellino n. 1719  
Via P. S. Mancini n. 77  
83044 - Bisaccia (AV)  
tel. +39 08271948030 cell. +39 3497834211  
pec. carlo.russo@ingegneriavellino.it

TIMBRI:

EM./REV.	DATA	REDATTO	VERIFICATO	APPROVATO	DESCRIZIONE
00	Luglio 2023	C.RUSSO	C.RUSSO	C.RUSSO	Progetto Definitivo