

COMUNE DI LACEDONIA COMUNE DI AQUILONIA COMUNE DI MONTEVERDE



PROGETTO PER LA REALIZZAZIONE DI UN IMPIANTO EOLICO ED OPERE CONNESSE, COMPOSTO DA 10 AEROGENERATORI DELLA POTENZA DI 6.2 MW, PER UNA POTENZA COMPLESSIVA DI 62 MW SITO NEI COMUNI DI LACEDONIA (AV), MONTEVERDE (AV) E AQUILONIA (AV) E DA UN SISTEMA DI ACCUMULO ELETTOCHIMICO DA 18.6 MW SITO NEL COMUNE DI LACEDONIA

PLANIMETRIA GENERALE DELLA RETE STRADALE ESISTENTE E DI PROGETTO SU ORTOFOTO

ELABORATO

A50 - 2.7

PROPONENTE:

SKI 20 s.r.l.
via Caradosso n.9
Milano 20123
P.Iva 12128910960



PROGETTO E SIA:

Progettista:

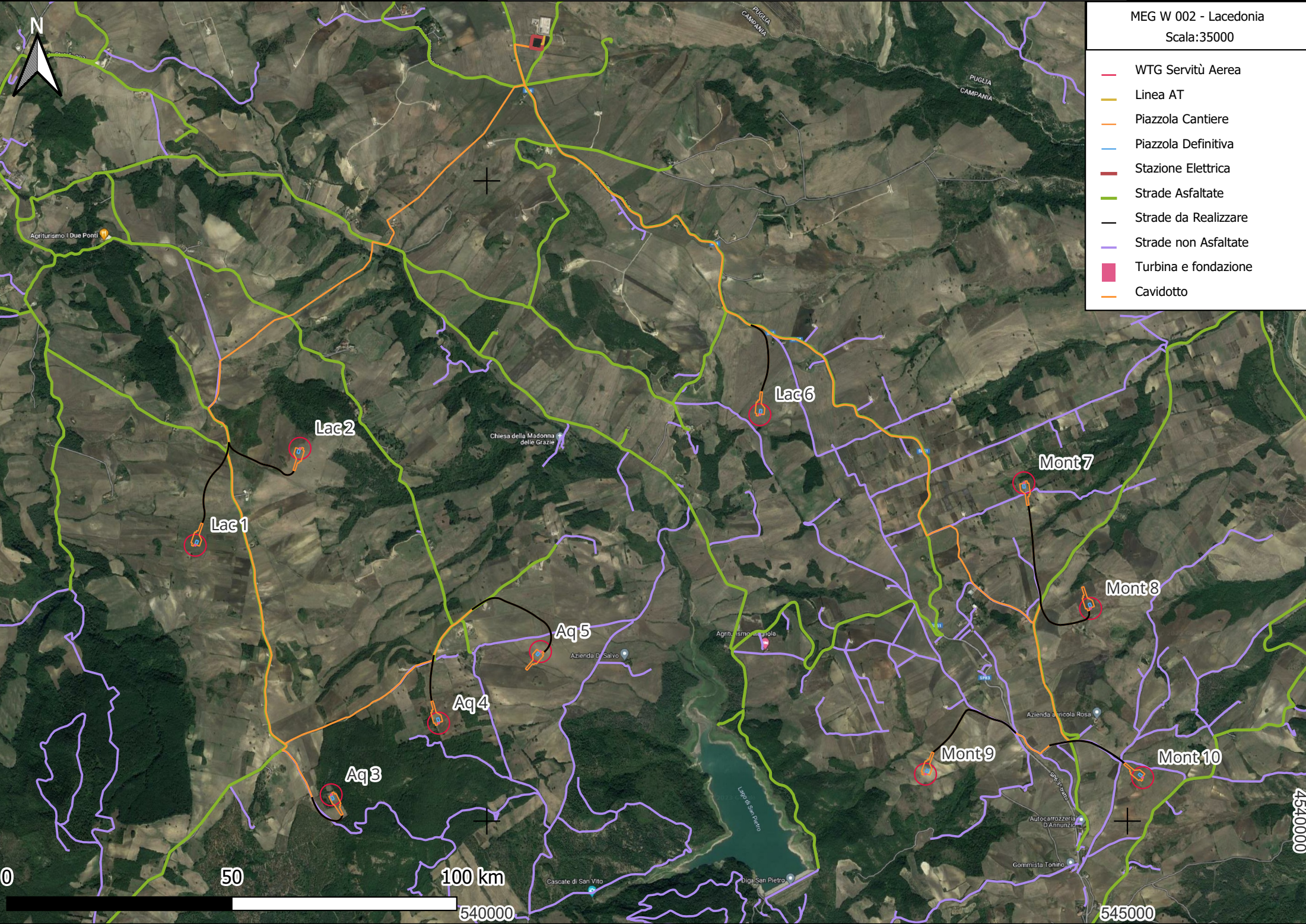
Ing. Carlo RUSSO
Ordine Ing. della provincia di Avellino n. 1719
Via P.S. Mancini n. 77
83044 - Bisaccia (AV)
tel. +39 08271948030 cell. +39 3497834211
pec: carlo.russo@ingegneriavellino.it

TIMBRI:



00	Luglio 2023	C. Russo	C. Russo	C. Russo	Progetto Definitivo
EM./REV.	DATA	REDATTO	VERIFICATO	APPROVATO	DESCRIZIONE

- WTG Servitù Aerea
- Linea AT
- Piazzola Cantiere
- Piazzola Definitiva
- Stazione Elettrica
- Strade Asfaltate
- Strade da Realizzare
- Strade non Asfaltate
- Turbina e fondazione
- Cavidotto



0

50

100 km

540000

545000

4540000