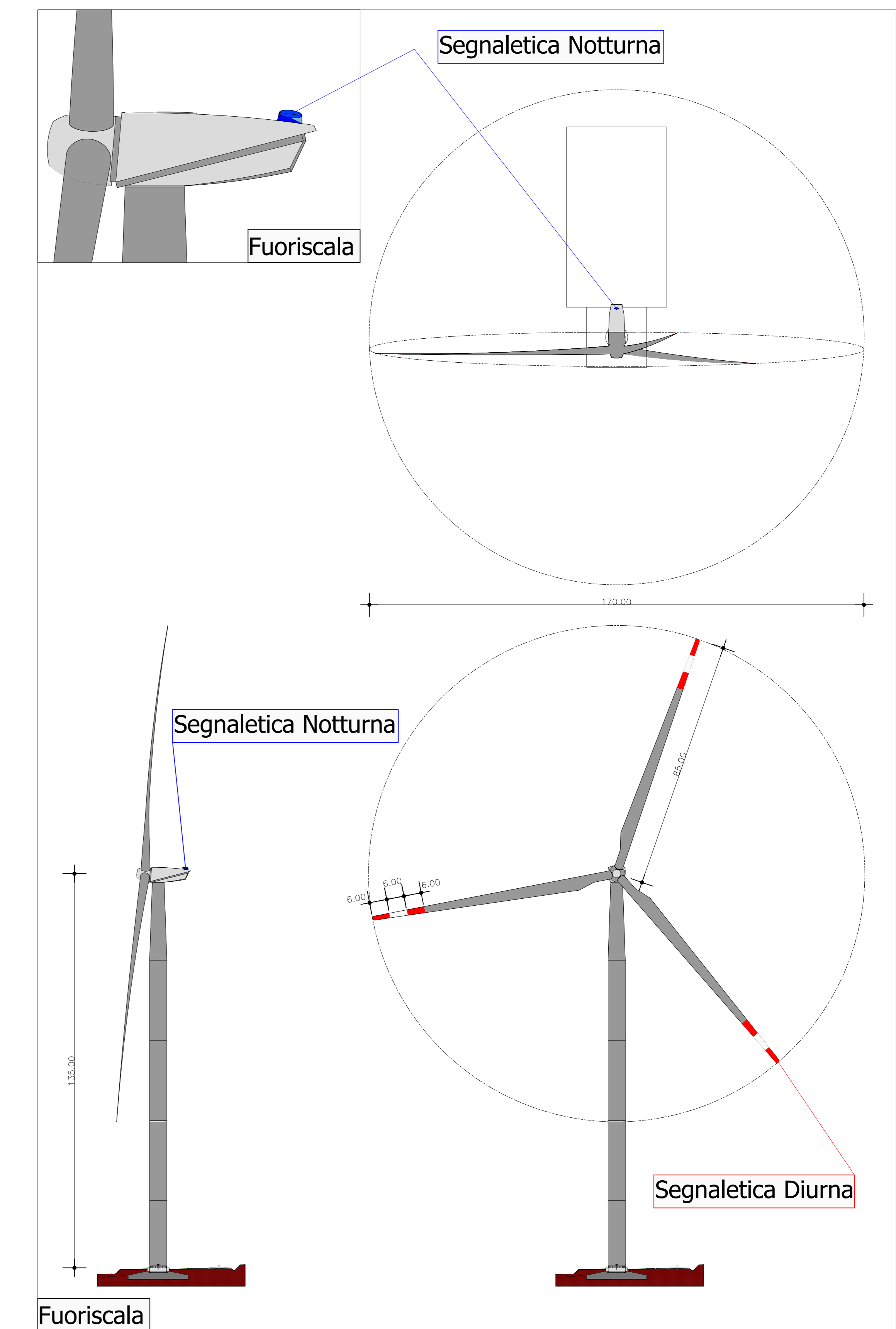


Legenda

	Aerogeneratore SG 6.2 - 170		Piazzola permanente
	Strade nuove permanenti		Cavidotto MT - Linea B
	Piazzole provvisorie Allargamenti provvisori		Cavidotto AT
	Cavidotto MT - Linea A		Viabilità pubblica esistente

Segnaletica Diurna  
Pale verniciate con n° 3 bande rosse, bianche e rosse di 6m l'una di lunghezza



Regione Campania		Provincia di Avellino			
PROGETTO PER LA REALIZZAZIONE DI UN IMPIANTO EOLICO ED OPERE CONNESSE, COMPOSTO DA 10 AEROGENERATORI DELLA POTENZA DI 6.2 MW, PER UNA POTENZA COMPLESSIVA DI 62 MW SITO NEI COMUNI DI LACEDONIA (AV), MONTEVERDE (AV) E AQUILONIA (AV) E DA UN SISTEMA DI ACCUMULO ELETTROCHIMICO DA 18.6 MW SITO NEL COMUNE DI LACEDONIA					
<b>INDICAZIONI OSTACOLI AL VOLO</b>				TAVOLA A56 - 3.5	
PROPONENTE: SKI 20 s.r.l. via Caradosso n.9 Milano 20123 P.Iva 12128910960 		PROGETTO: Ing. Carlo RUSSO Ordine Ing. della provincia di Avellino n. 1719 Via P.S. Mancini n. 77 83044 - Bisaccia (AV) tel. +39 08271948000 cell. +39 3497834211 pec: carlo.russo@ingegneriavellino.it			
TIMBRI: 					
00	Marzo 2023	C. RUSSO	C. RUSSO	C. RUSSO	Progetto Definitivo
EM/REV.	DATA	REDATTO	VERIFICATO	APPROVATO	DESCRIZIONE