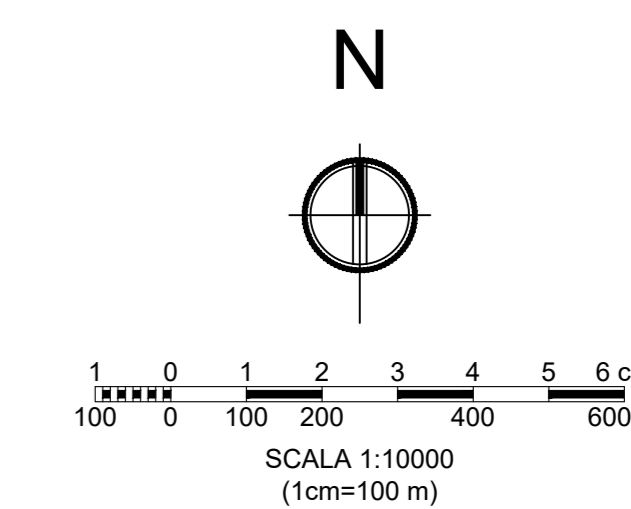
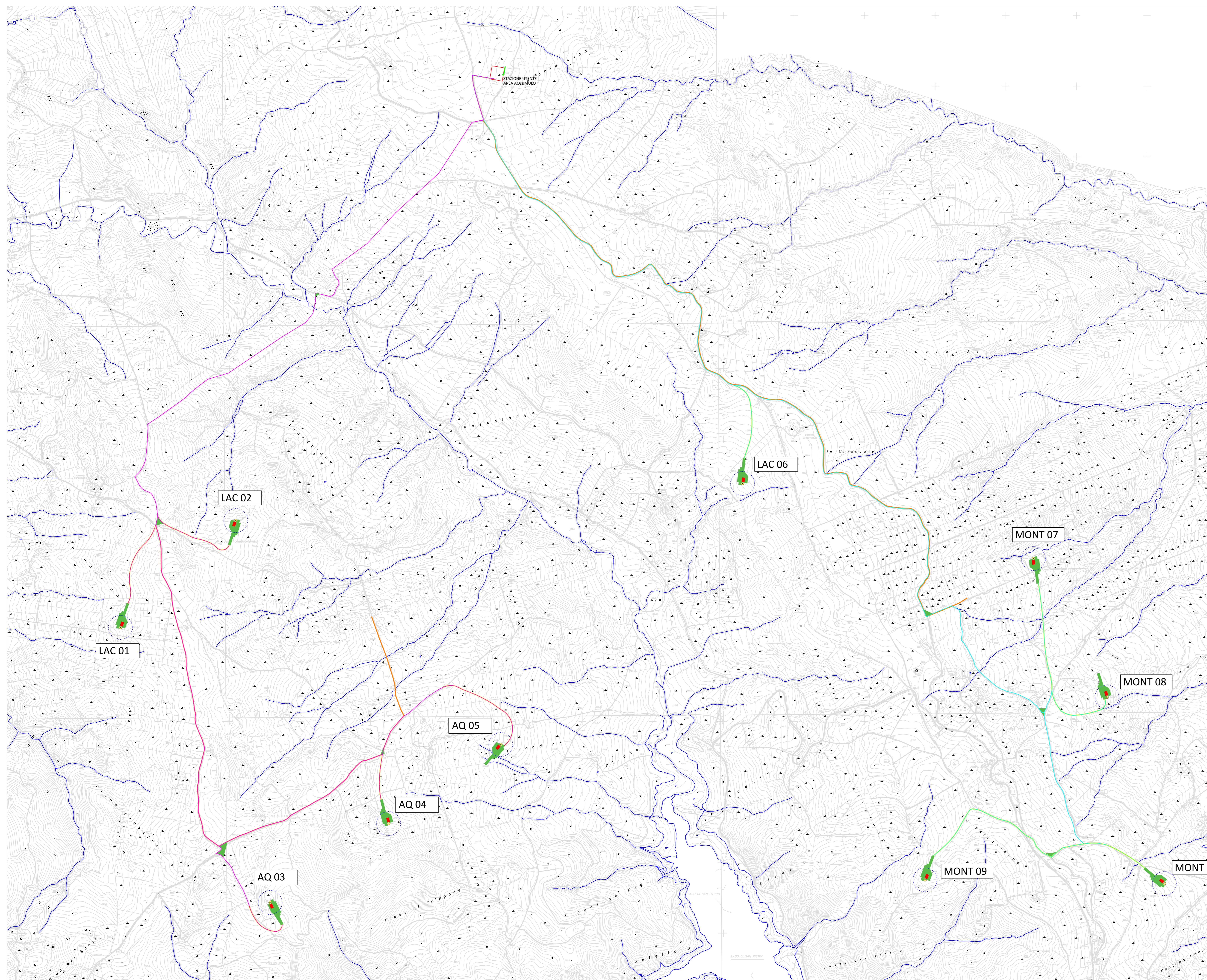


### Legenda

	Aerogeneratore SG 6.2 - 170
	Piazzola permanente
	Strade nuove permanenti
	Piazzole provvisorie Allargamenti provvisori
	Cavidotto MT - Linea A
	Cavidotto MT - Linea B
	Cavidotto AT
	Viabilità pubblica esistente



Regione Campania		Provincia di Avellino			
<p>PROGETTO PER LA REALIZZAZIONE DI UN IMPIANTO EOLICO ED OPERE CONNESSE, COMPOSTO DA 10 AEROGENERATORI DELLA POTENZA DI 6.2 MW, PER UNA POTENZA COMPLESSIVA DI 62 MW SITO NEI COMUNI DI LACEDONIA (AV), MONTEVERDE (AV) E AQUILONIA (AV) E DA UN SISTEMA DI ACCUMULO ELETTROCHIMICO DA 18.6 MW SITO NEL COMUNE DI LACEDONIA</p>					
<b>AEROFOTOGRAMMETRIA CON INQUADRAMENTO DELLE OPERE</b>				TAVOLA A66 - GEO 0.2	
<p>PROPRONTE: SKI 20 s.r.l. via Caradosso n.9 Milano 20123 P.Iva 12128910960</p>		<p>PROGETTO E SIA: <b>Geologo:</b> Vito Antonio Miele Via Vittorio Veneto 6 -83040 Andretta(AV) Cel. 3494423275 e-mail: geologomiele@libero.it</p>			
TIMBRI:					
00	DIC 2022	A. MIELE	A. MIELE	A. MIELE	Progetto Definitivo
EM./REV.	DATA	REDATTO	VERIFICATO	APPROVATO	DESCRIZIONE