

Legenda

	Aerogeneratore SG 6.2 - 170
	Piazzola permanente
	Strade nuove permanenti
	Piazzole provvisorie Allargamenti provvisori
	Cavidotto MT - Linea A
	Cavidotto MT - Linea B
	Cavidotto AT
	Viabilità pubblica esistente

Terreni quaternari

Q Alluvionali recenti ed attuali

Detti di falda

Terreni pliocenici

Ps Sabbie di colore giallo-bruno con lenti ciottolose

Pp Conglomerati pulviscolti, fortemente cementati, con ciottoli di arenarie, calcari massosi ed a volte di rocce eruttive

Terreni miocenici

Msa Arenarie quarzose grigio-giallastre, spesso poco cementate, in strati e banchi tabolati con livelli di conglomerati

Ms Arenarie quarzose, sabbie e sabbie argillose

bcD Calcari pulviscolti organogeni, calcari microgranulati biancastri e giallastri, arenarie, puddinghe

Mm Marne calcaree, marne ed argille siltose, prevalentemente rossastre con brecciole calcaree, calcari bianchi, arenarie e livelli di diaspri

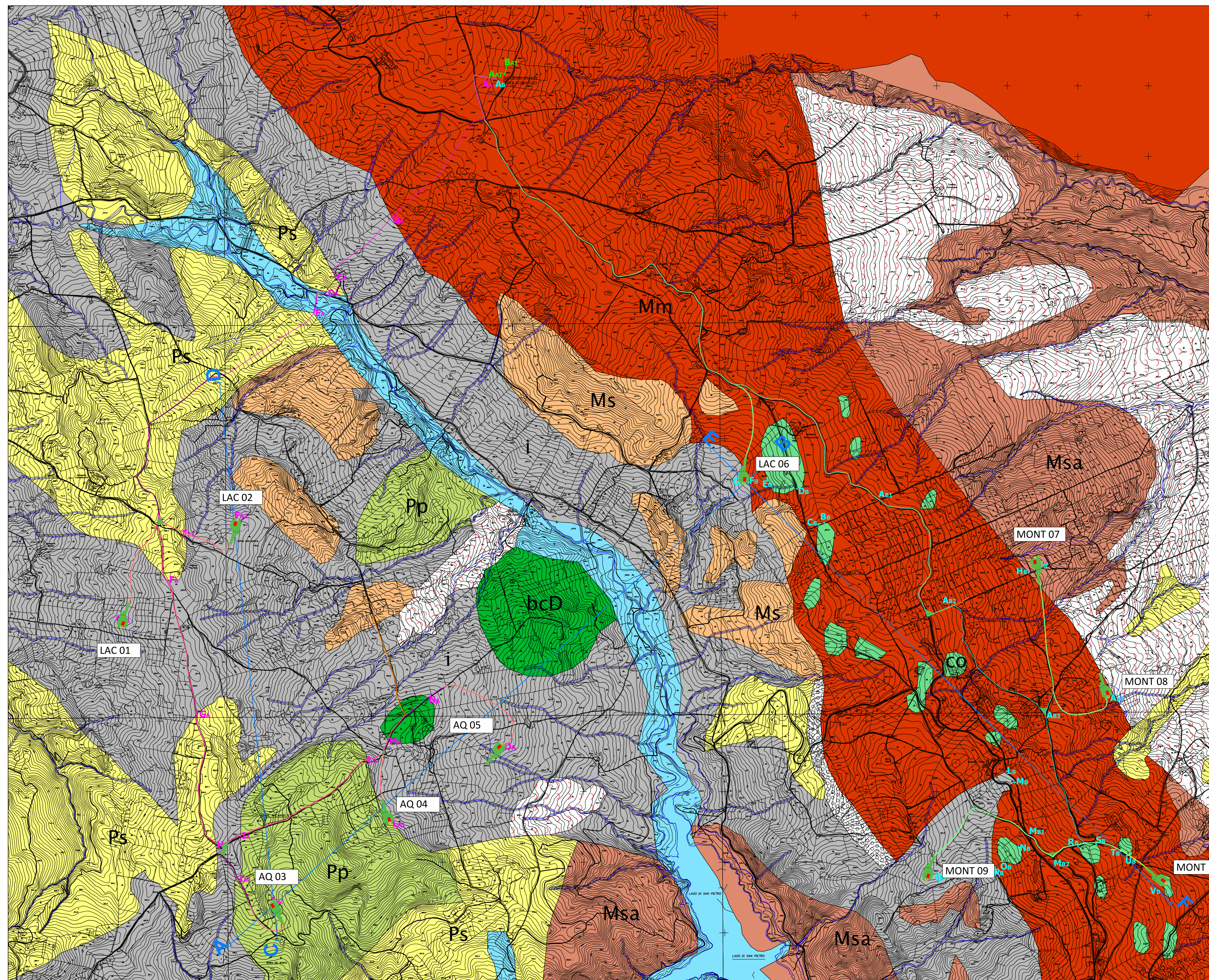
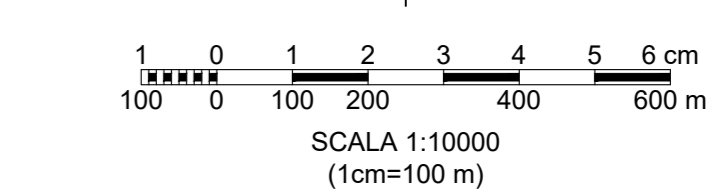
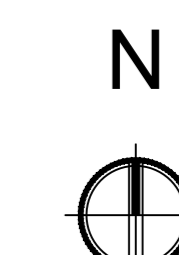
Terreni paleogenici

co Breccie, brecciole e calcareniti, silti intercalati di marne varicolori

I Argille e marne prevalentemente siltose, grigie e variocolori, con differenze gradate di consistenza e viscosità, intercali calcarei, calcareniti, arenarie e sabbiose

Frana

Traccia di sezione



Regione Campania Provincia di Avellino

COMUNE DI LACEDONIA COMUNE DI AQUILONIA COMUNE DI MONTEVERDE

PROGETTO PER LA REALIZZAZIONE DI UN IMPIANTO EOLICO ED OPERE CONNESSE, COMPOSTO DA 10 AEROGENERATORI DELLA POTENZA DI 6.2 MW, PER UNA POTENZA COMPLESSIVA DI 62 MW SITO NEI COMUNI DI LACEDONIA (AV), MONTEVERDE (AV) E AQUILONIA (AV) E DA UN SISTEMA DI ACCUMULO ELETTRICIMICO DA 18.6 MW SITO NEL COMUNE DI LACEDONIA

CARTA GEOLOGICA TAVOLA A67 - GEO 0.3

PROPRONTE:
SKI 20 s.r.l.
via Caradesso n.9
Milano 20123
P.Iva 12128910960

PROGETTO E SIA:
Geologo:
Vito Antonio Miele
Via Vittorio Veneto 6 - 83040 Andretta (AV)
Cel. 3494423275
e-mail: geologomiele@libero.it

TIMBRI:

00	LUGLIO 2023	A. MIELE	A. MIELE	A. MIELE	Progetto Definitivo
EM.REV.	DATA	REDATTO	VERIFICATO	APPROVATO	DESCRIZIONE