

Legenda

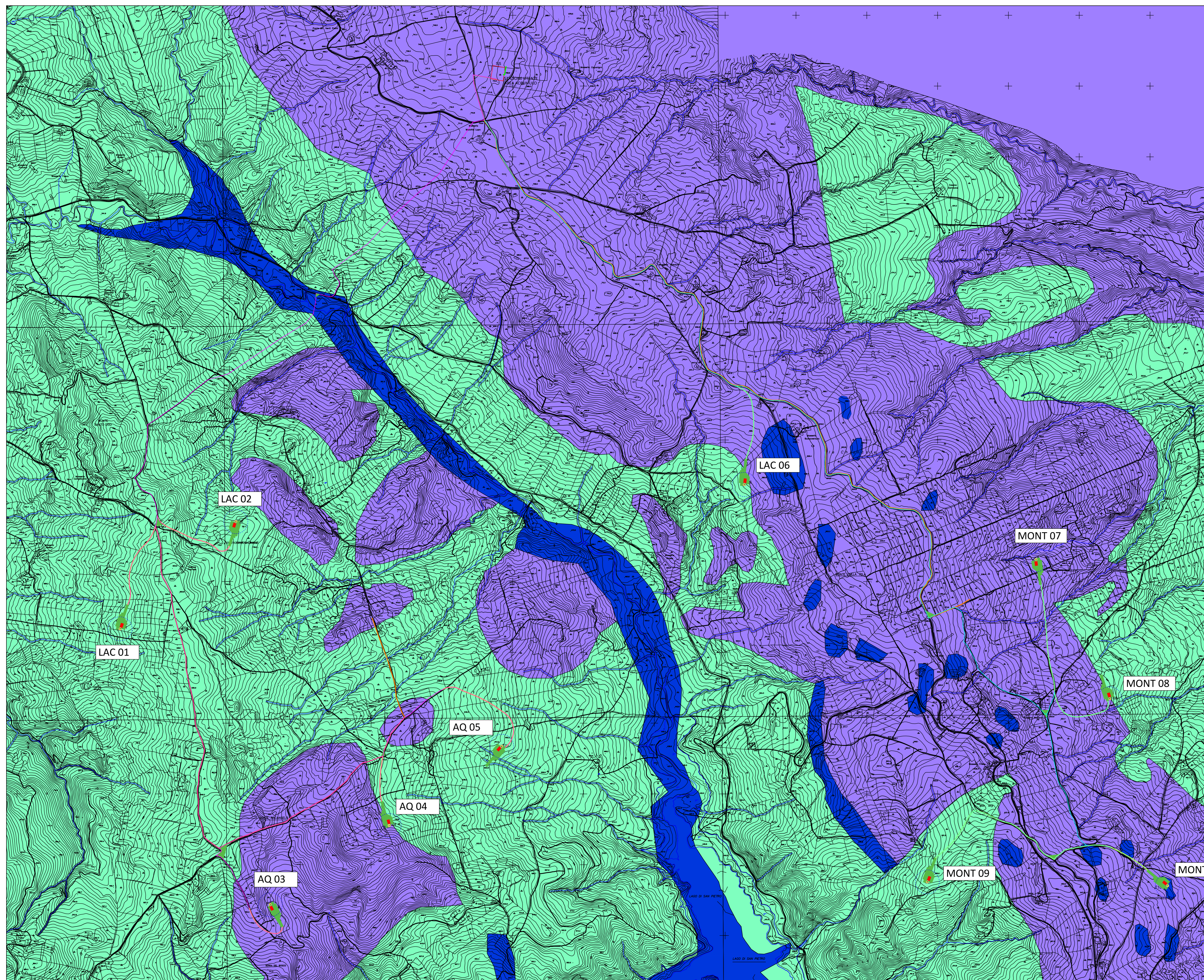
	Aerogeneratore SG 6.2 - 170
	Piazzola permanente
	Strade nuove permanenti
	Piazzole provvisorie Allargamenti provvisori
	Cavidotto MT - Linea A
	Cavidotto MT - Linea B
	Cavidotto AT
	Viabilità pubblica esistente

Classi di permeabilità

	Permeabilità alta per fratturazione e porosità
	Permeabilità media per fratturazione e porosità
	Permeabilità bassa per porosità



1 0 1 2 3 4 5 6 cm
 100 0 100 200 400 600 m
 SCALA 1:10000
 (1cm=100 m)



Regione Campania Provincia di Avellino



PROGETTO PER LA REALIZZAZIONE DI UN IMPIANTO EOLICO ED OPERE CONNESSE, COMPOSTO DA 10 AEROGENERATORI DELLA POTENZA DI 6.2 MW, PER UNA POTENZA COMPLESSIVA DI 62 MW SITO NEI COMUNI DI LACEDONIA (AV), MONTEVERDE (AV) E AQUILONIA (AV) E DA UN SISTEMA DI ACCUMULO ELETTROCHIMICO DA 18.6 MW SITO NEL COMUNE DI LACEDONIA

CARTA IDROGEOLOGICA

TAVOLA
A68 - GEO 0.4

PROPONENTE:
 SKI 20 s.r.l.
 via Caradesso n.9
 Milano 20123
 P.Iva 12128910960



PROGETTO E SIA:
Geologo:
 Vito Antonio Miele
 Via Vittorio Veneto 6 -83040 Andretta(AV)
 Cel. 3494423275
 e-mail: geologomiele@libero.it

TIMBRI:



EM./REV.	DATA	REDATTO	VERIFICATO	APPROVATO	DESCRIZIONE
00	DIC. 2022	A. MIELE	A. MIELE	A. MIELE	Progetto Definitivo