

Legenda

	Aerogeneratore SG 6.2 - 170
	Piazzola permanente
	Strade nuove permanenti
	Piazzole provvisorie Allargamenti provvisori
	Cavidotto MT - Linea A
	Cavidotto MT - Linea B
	Cavidotto AT
	Viabilità pubblica esistente

UoM Regionale Puglia e interregionale Ofanto

Pericolosità frane

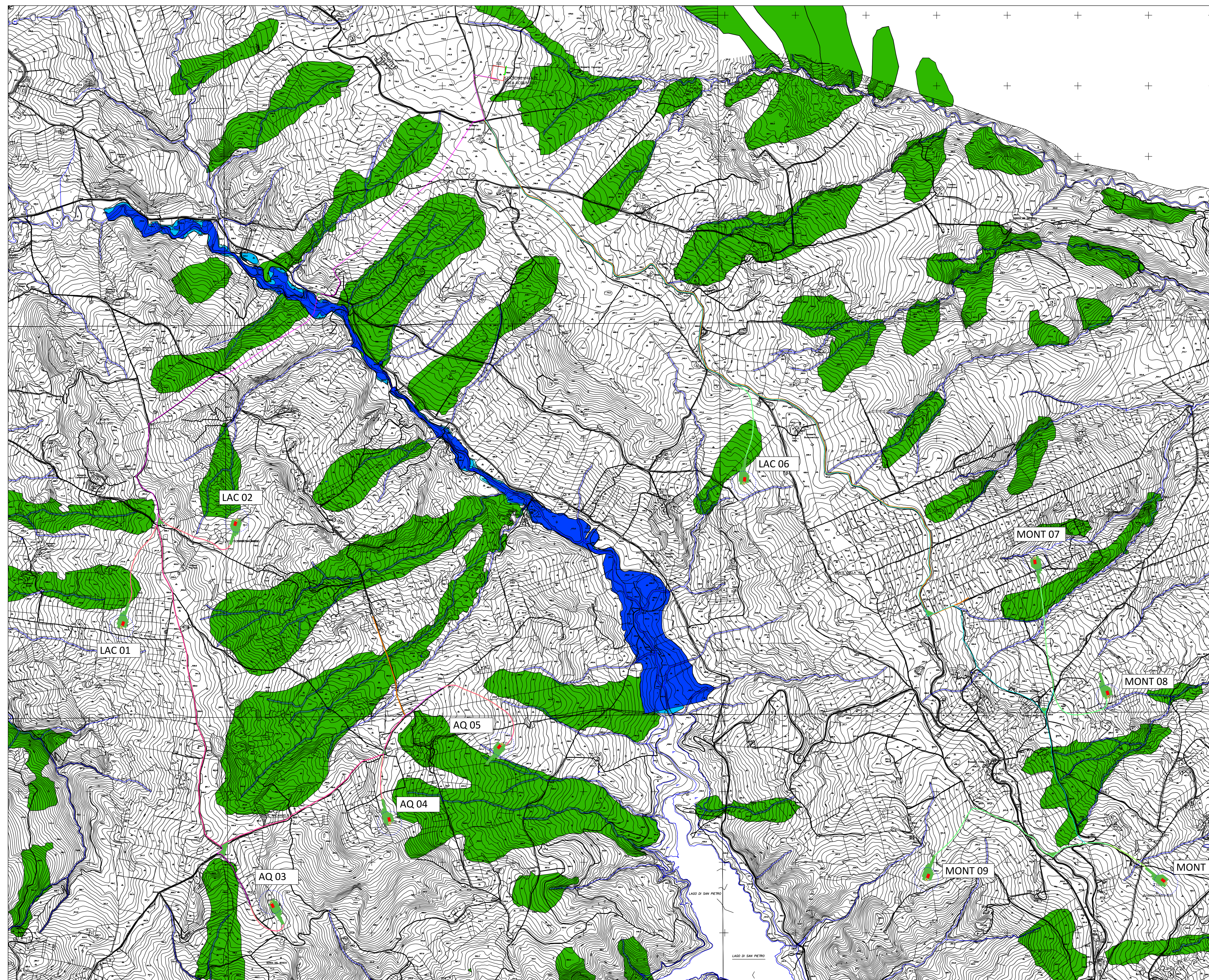
	PG3 - elevata
	PG2 - elevata
	PG1 - media e moderata

Pericolosità di alluvione

	(P3 - alta pericolosità)
	(P2 - media pericolosità)
	(P1 - bassa pericolosità)



1 2 3 4 5 6 cm
 100 0 100 200 400 600 m
 SCALA 1:10000
 (1cm=100 m)



Regione Campania		Provincia di Avellino			
PROGETTO PER LA REALIZZAZIONE DI UN IMPIANTO EOLICO ED OPERE CONNESSE, COMPOSTO DA 10 AEROGENERATORI DELLA POTENZA DI 6.2 MW, PER UNA POTENZA COMPLESSIVA DI 62 MW SITO NEI COMUNI DI LACEDONIA (AV), MONTEVERDE (AV) E AGUILONIA (AV) E DA UN SISTEMA DI ACCUMULO ELETTROCHIMICO DA 18.6 MW SITO NEL COMUNE DI LACEDONIA					
CARTA GEOMORFOLOGICA		TAVOLA A69 - GEO 0.5			
PROPONENTE: SKI 20 s.r.l. via Caradosso n.9 Milano 20123 P.Iva 12128910960		PROGETTO E SIA: Geologo: Vito Antonio Miele Via Vittorio Veneto 6 -83040 Andretta(AV) Cel. 3494423275 e-mail: geologomiele@libero.it			
STATKRAFT					
TIMBRI:					
00	DIC. 2022	A. MIELE	A. MIELE	A. MIELE	Progetto Definitivo
EM./REV.	DATA	REDATTO	VERIFICATO	APPROVATO	DESCRIZIONE