

# Legenda

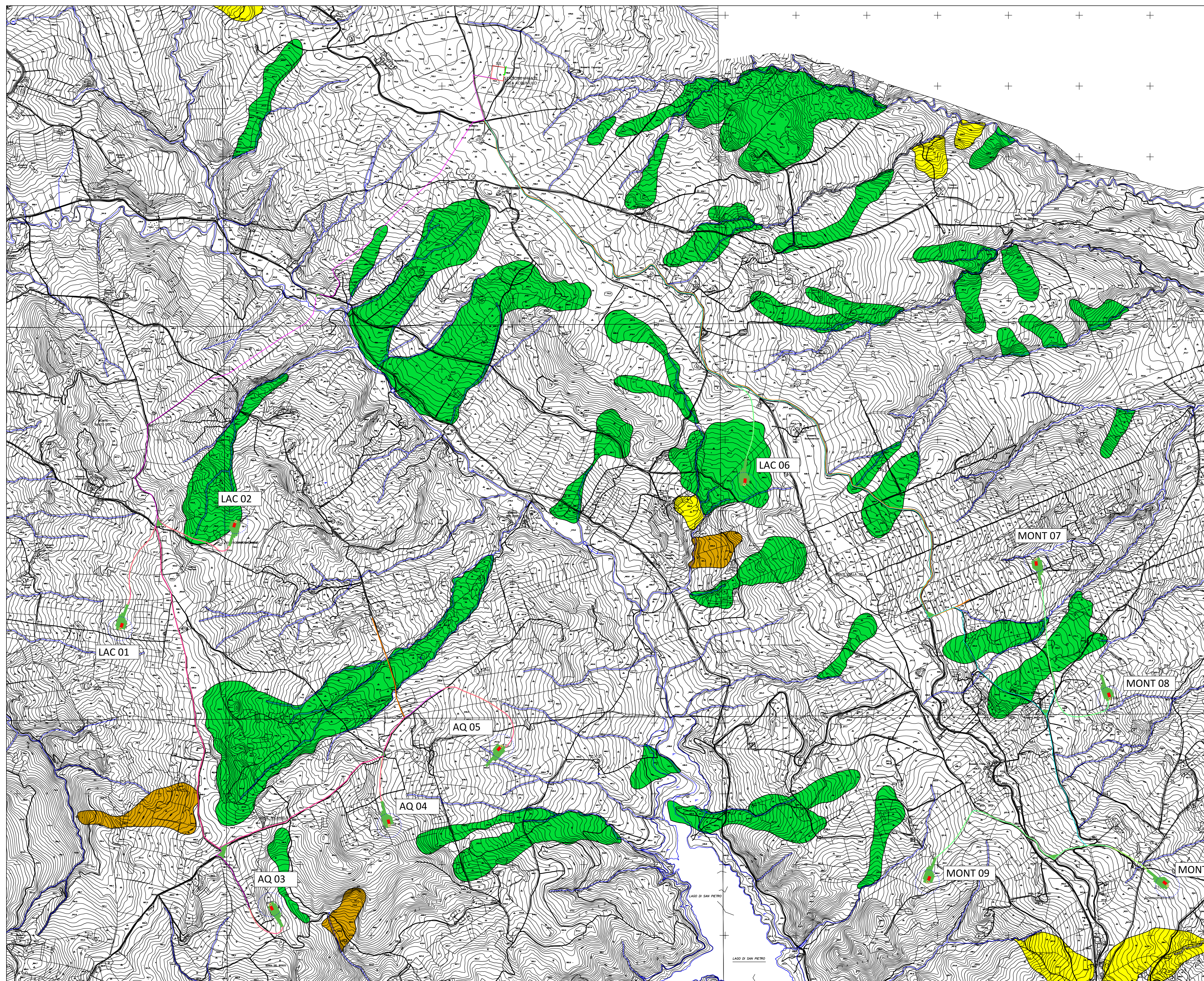
|  |   |
|--|---|
|  | Aerogeneratore SG 6.2 - 170                     |
|  | Piazzola permanente                             |
|  | Strade nuove permanenti                         |
|  | Piazzole provvisorie<br>Allargamenti provvisori |
|  | Cavidotto MT - Linea A                          |
|  | Cavidotto MT - Linea B                          |
|  | Cavidotto AT                                    |
|  | Viabilità pubblica esistente                    |

## Tipologia di frana

|  |                                      |
|--|--------------------------------------|
|  | Colamento lento                      |
|  | Scivolamento<br>rotazionale/traslato |
|  | Complesso                            |



1 2 3 4 5 6 cm  
 100 0 100 200 300 400 500 600 m  
 SCALA 1:10000  
 (1cm=100 m)



Regione Campania Provincia di Avellino



PROGETTO PER LA REALIZZAZIONE DI UN IMPIANTO EOLICO ED OPERE CONNESSE, COMPOSTO DA 10 AEROGENERATORI DELLA POTENZA DI 6.2 MW, PER UNA POTENZA COMPLESSIVA DI 62 MW SITO NEI COMUNI DI LACEDONIA (AV), MONTEVERDE (AV) E AGUILONIA (AV) E DA UN SISTEMA DI ACCUMULO ELETTRICIMICO DA 18.6 MW SITO NEL COMUNE DI LACEDONIA

### CARTA DEI DISSESTI

TAVOLA  
A71 - GEO 0.7

PROPONENTE:  
 SKI 20 s.r.l.  
 via Caradosso n.9  
 Milano 20123  
 P.Iva 12128910960



PROGETTO E SIA:  
**Geologo:**  
 Vito Antonio Miele  
 Via Vittorio Veneto 6 -83040 Andretta(AV)  
 Cel. 3494423275  
 e-mail: geologomiele@libero.it

TIMBRI:



| EM./REV. | DATA      | REDDATO  | VERIFICATO | APPROVATO | DESCRIZIONE         |
|----------|-----------|----------|------------|-----------|---------------------|
| 00       | DIC. 2022 | A. MIELE | A. MIELE   | A. MIELE  | Progetto Definitivo |