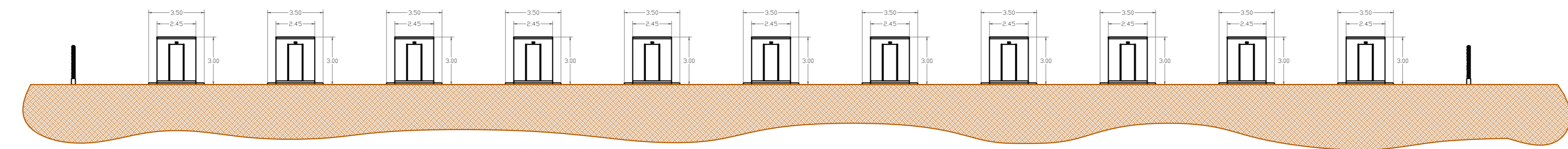
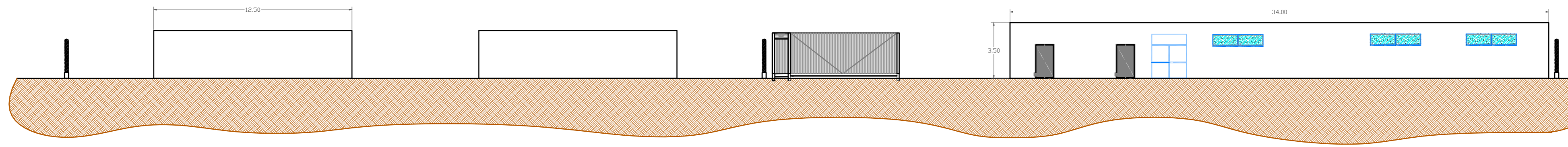


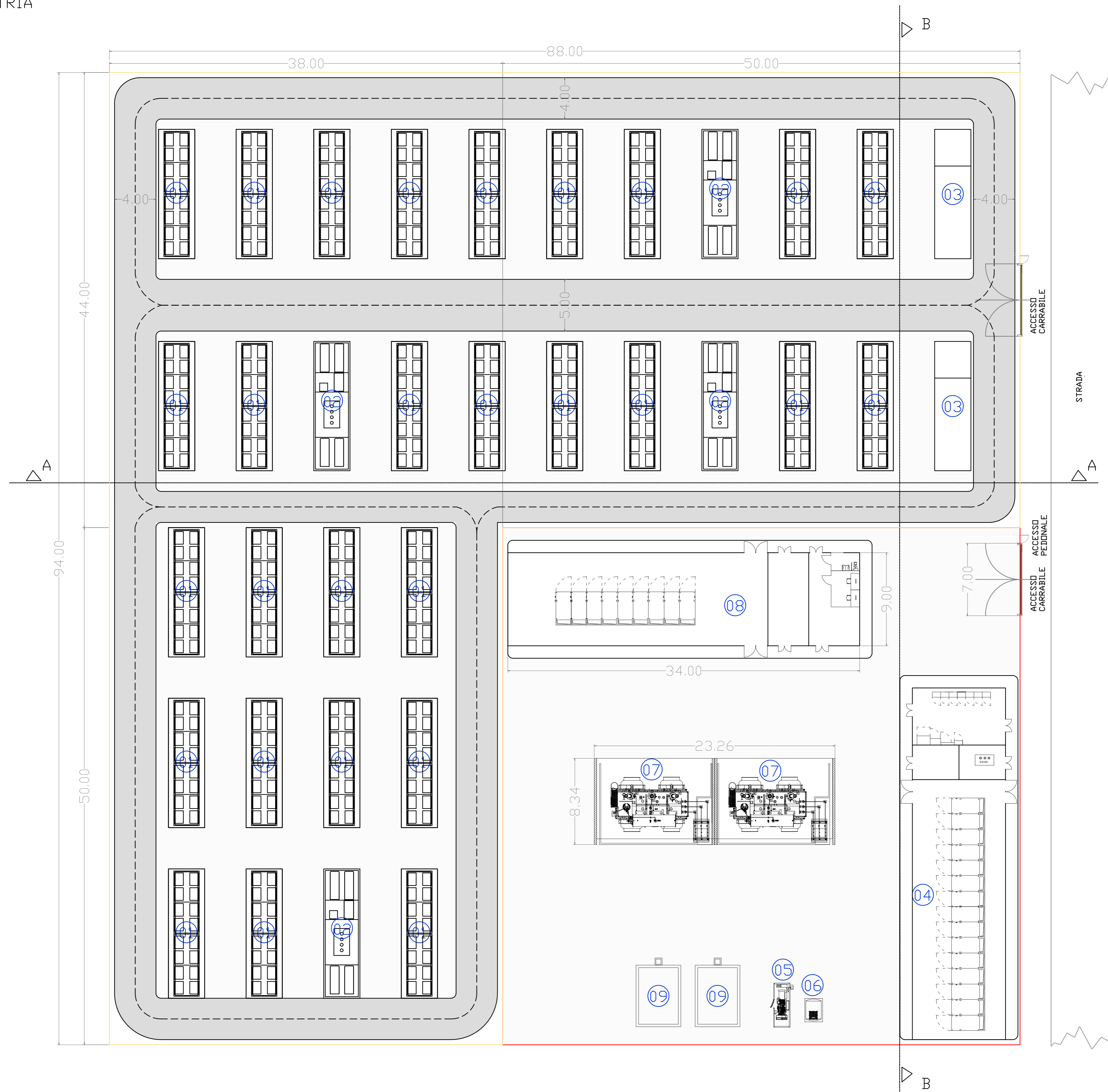
PROSPETTO A-A



PROSPETTO B-B



PLANIMETRIA



LEGENDA

TAG	DESCRIZIONE
01	CONTAINER BESS 5 MWh
02	CONTAINER PCS 4,65 MW/6 MVA
03	CONTAINER AUSILIARI BESS
04	EDIFICIO UTENTE
05	GRUPPO ELETTROGENDO
06	SERBATOIO GASOLIO INTERRATO
07	TRASFORMATORE INNALZATORE
08	EDIFICIO DI CONSEGNA
09	VASCA RACCOLTA OLIO

LEGENDA AREE

TAG	DESCRIZIONE
[Red Box]	AREA UTENTE
[Yellow Box]	AREA BESS

NOTE:

(1) Il posizionamento dei container è interscambiabile. La locazione dei container PCS, BESS e Ausiliari sarà definita in fase di dettaglio per ridurre al minimo l'estensione dei cavi.

Regione Campania Provincia di Avellino



PROGETTO PER LA REALIZZAZIONE DI UN IMPIANTO EOLICO ED OPERE CONNESSE, COMPOSTO DA 10 AEROGENERATORI DELLA POTENZA DI 6.2 MW, PER UNA POTENZA COMPLESSIVA DI 62 MW SITO NEI COMUNI DI LACEDONIA (AV), MONTEVERDE (AV) E AQUILONIA (AV) E DA UN SISTEMA DI ACCUMULO ELETTROCHIMICO DA 18.6 MW SITO NEL COMUNE DI LACEDONIA

PLANIMETRIA E PROSPETTI SSU E AREA BESS TAVOLA F4-5.6

PROPONENTE:
SKI 20 s.r.l.
via Caradosso n.9
Milano 20123
P.Iva 12128910960

Statkraft

PROGETTO E SIA:
Progettista:
ing. Carlo RUSSO
Ordine Ing. della provincia di Avellino n. 1719
Via P.S. Mancini n. 77
83044 - Bisaccia (AV)
tel. +39 08271948030 cell. +39 3497834211
pec: carlo.russo@ingegneriavellino.it

TIMBRI:

EM./REV.	DATA	REDATTO	VERIFICATO	APPROVATO	DESCRIZIONE
00	Luglio 2023	Ing. Carlo Russo		Ing. Carlo Russo	Progetto Definitivo