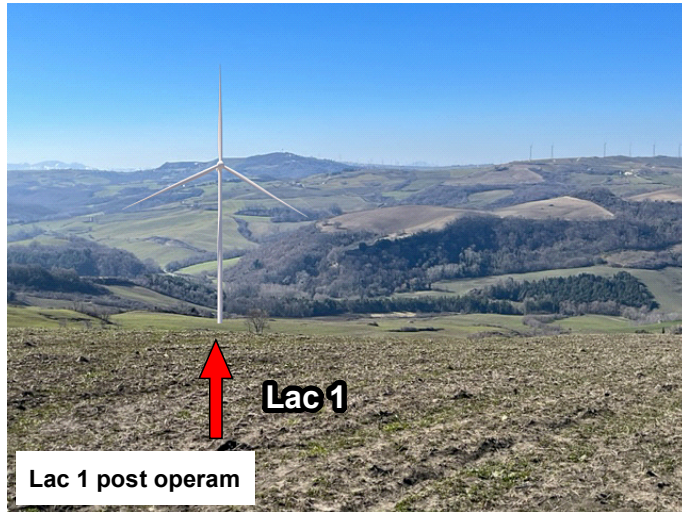


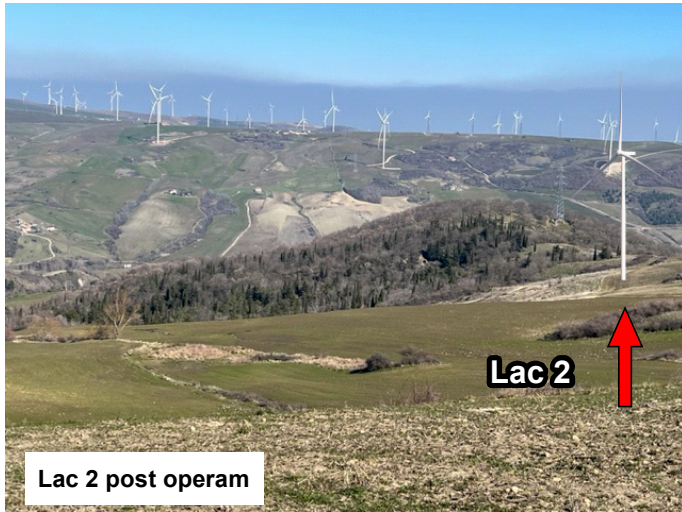
Lac 1 ante operam



Lac 1 post operam



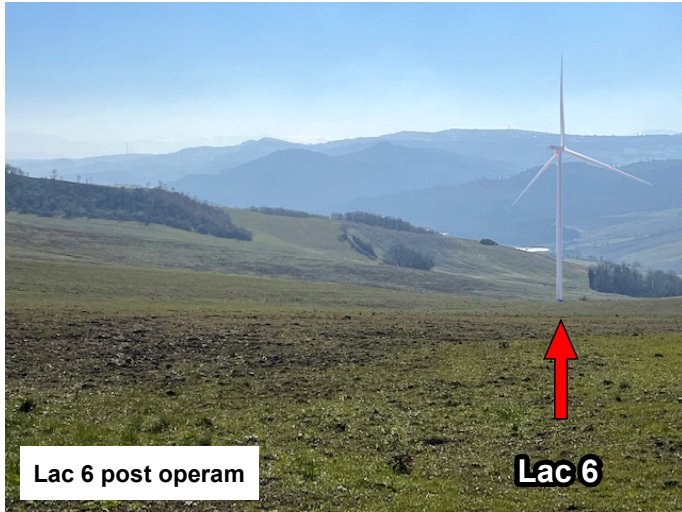
Lac 2 ante operam



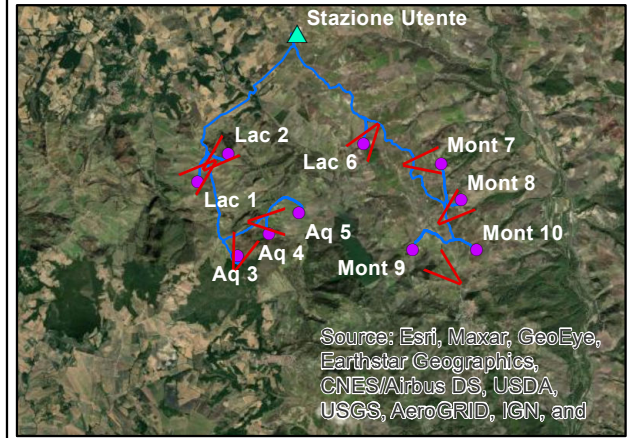
Lac 2 post operam



Lac 6 ante operam



Lac 6 post operam



Legenda

- Punti di Osservazione per Fotoinserimenti**
- V Posizione e Direzione dei Rilievi Fotografici
- Impianto di Progetto**
- Aerogeneratori
 - ▲ Stazione Utente
 - Elementi Lineari

Regione Campania		Provincia di Avellino			
	<small>COMUNE DI LACEDONIA</small> 	<small>COMUNE DI AQUILONIA</small> 	<small>COMUNE DI MONTEVERDE</small> 		
PROGETTO PER LA REALIZZAZIONE DI UN IMPIANTO EOLICO ED OPERE CONNESSE, COMPOSTO DA 10 AEROGENERATORI DELLA POTENZA DI 6.2 MW, PER UNA POTENZA COMPLESSIVA DI 62 MW SITO NEI COMUNI DI LACEDONIA (AV), MONTEVERDE (AV) E AQUILONIA (AV) E DA UN SISTEMA DI ACCUMULO ELETTROCHIMICO DA 18.6 MW SITO NEL COMUNE DI LACEDONIA					
Fotoinserimenti degli Aerogeneratori Lac 1, Lac 2 e Lac 6				ELABORATO A92.4	
PROPONENTE: SKI 20 s.r.l. via Caradosso n.9 Milano 20123 P.Iva 12128910960		PROGETTO E SIA: SIA: WSP E&IS GmbH Via Sebastiano Caboto, 7 20094 Corsico (MI) Italia			
TIMBRI:					
00	Luglio 2023	STI	VNA	VNA	Progetto Definitivo
EM./REV.	DATA	REDATTO	VERIFICATO	APPROVATO	DESCRIZIONE