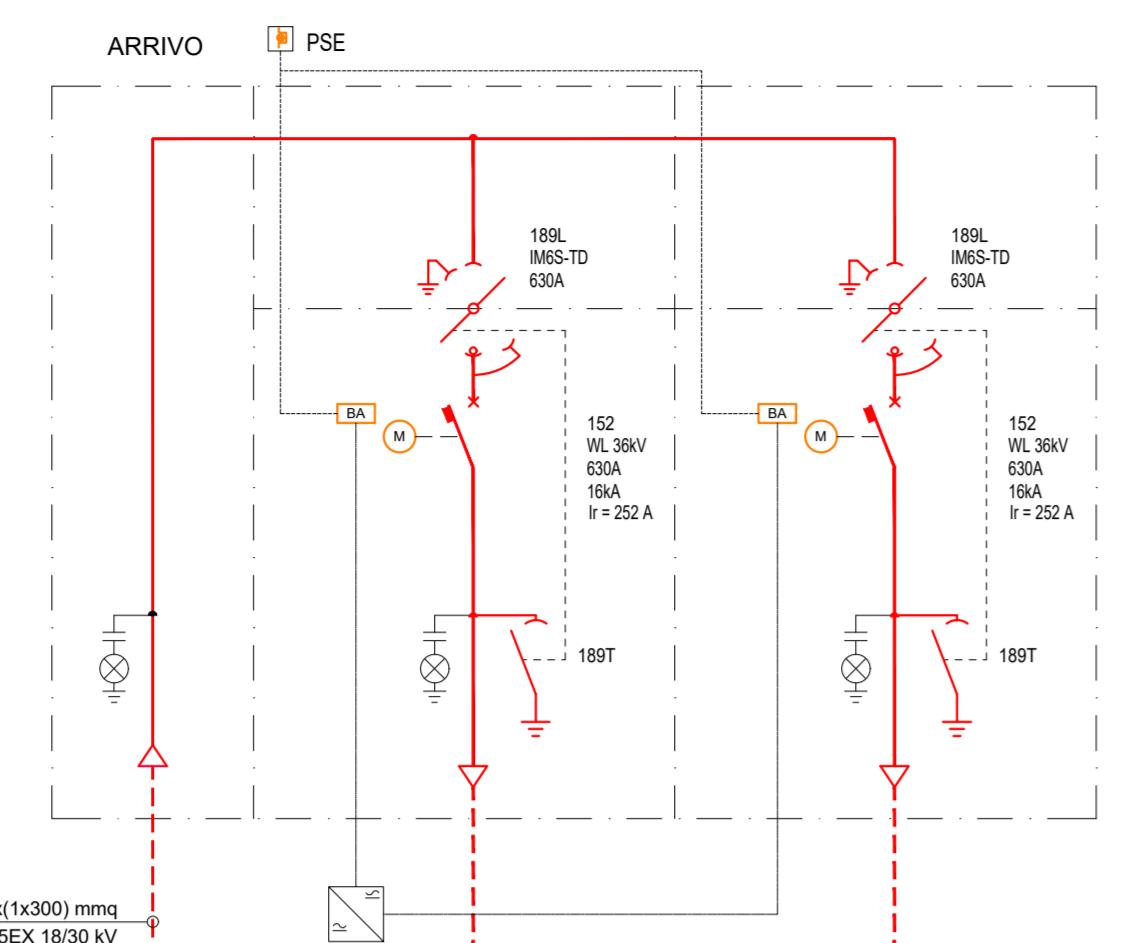


SMISTAMENTO LOTTO 1



PER PROSECUZIONE VEDERE ELABORATO ELG\_428 VERSO CABINA DI RICEZIONE

CABINA DI TRASFORMAZIONE C1.1

TABELLA CARATTERISTICHE APPARECCHIATURE CABINA			
DESCRIZIONE	u.m.	VALORE	NOTE
POTENZA INSTALLATA GENERATORE (Moduli)	kW	3118	
POTENZA NOMINALE (Inverter)	kW	2850	
NUMERO INVERTER	n	19	
POTENZA TRASFORMATORE	kVA	3150	
TRASFORMATORE AUSILIARI	kVA	50	

CABINA DI TRASFORMAZIONE C1.2

TABELLA CARATTERISTICHE APPARECCHIATURE CABINA			
DESCRIZIONE	u.m.	VALORE	NOTE
POTENZA INSTALLATA GENERATORE (Moduli)	kW	304,4	
POTENZA NOMINALE (Inverter)	kW	2850	
NUMERO INVERTER	n	19	
POTENZA TRASFORMATORE	kVA	3150	
TRASFORMATORE AUSILIARI	kVA	50	

CABINA DI TRASFORMAZIONE C1.5

TABELLA CARATTERISTICHE APPARECCHIATURE CABINA			
DESCRIZIONE	u.m.	VALORE	NOTE
POTENZA INSTALLATA GENERATORE (Moduli)	kW	3026	
POTENZA NOMINALE (Inverter)	kW	2850	
NUMERO INVERTER	n	19	
POTENZA TRASFORMATORE	kVA	3150	
TRASFORMATORE AUSILIARI	kVA	50	

CABINA DI TRASFORMAZIONE C1.6

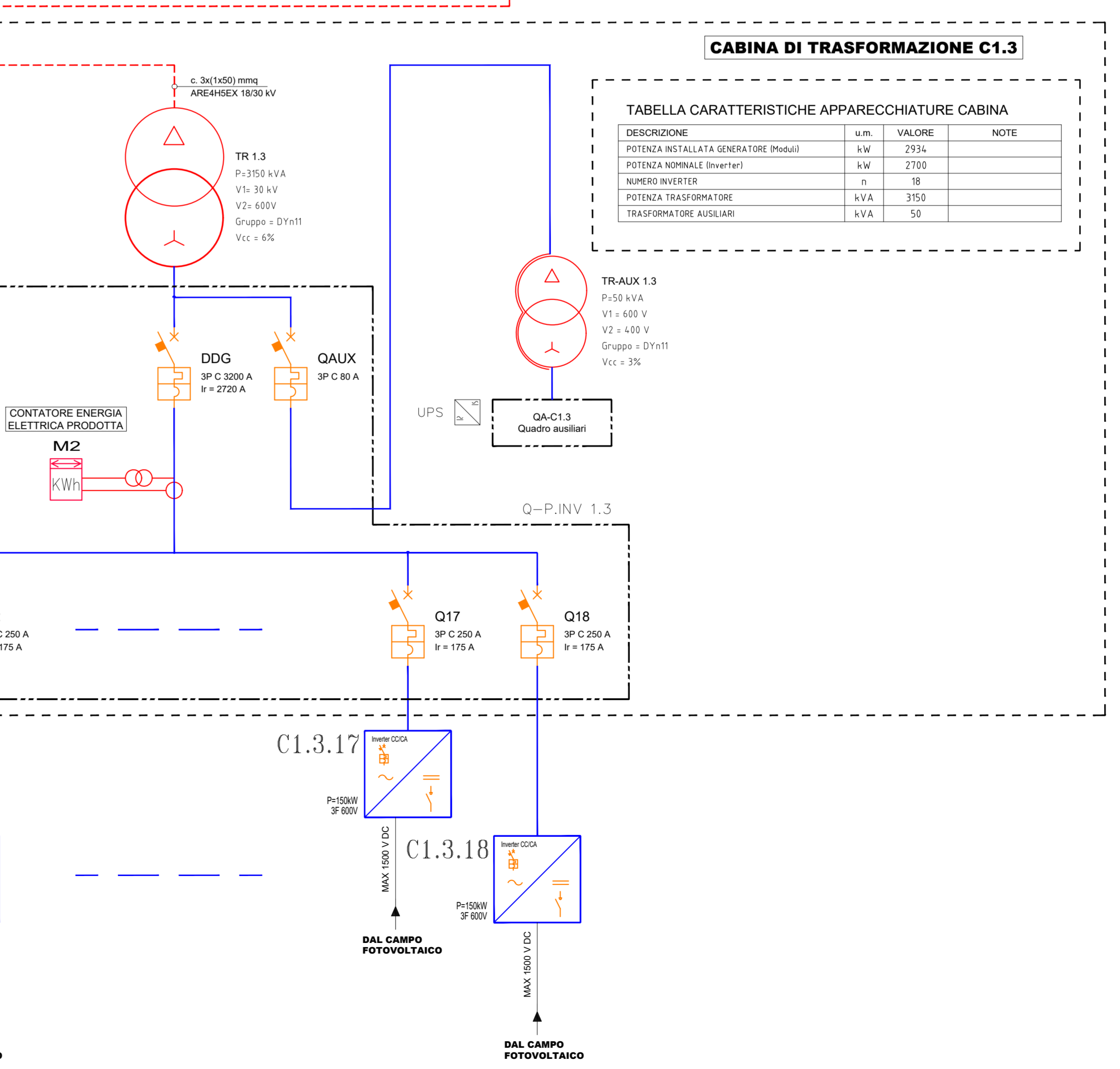
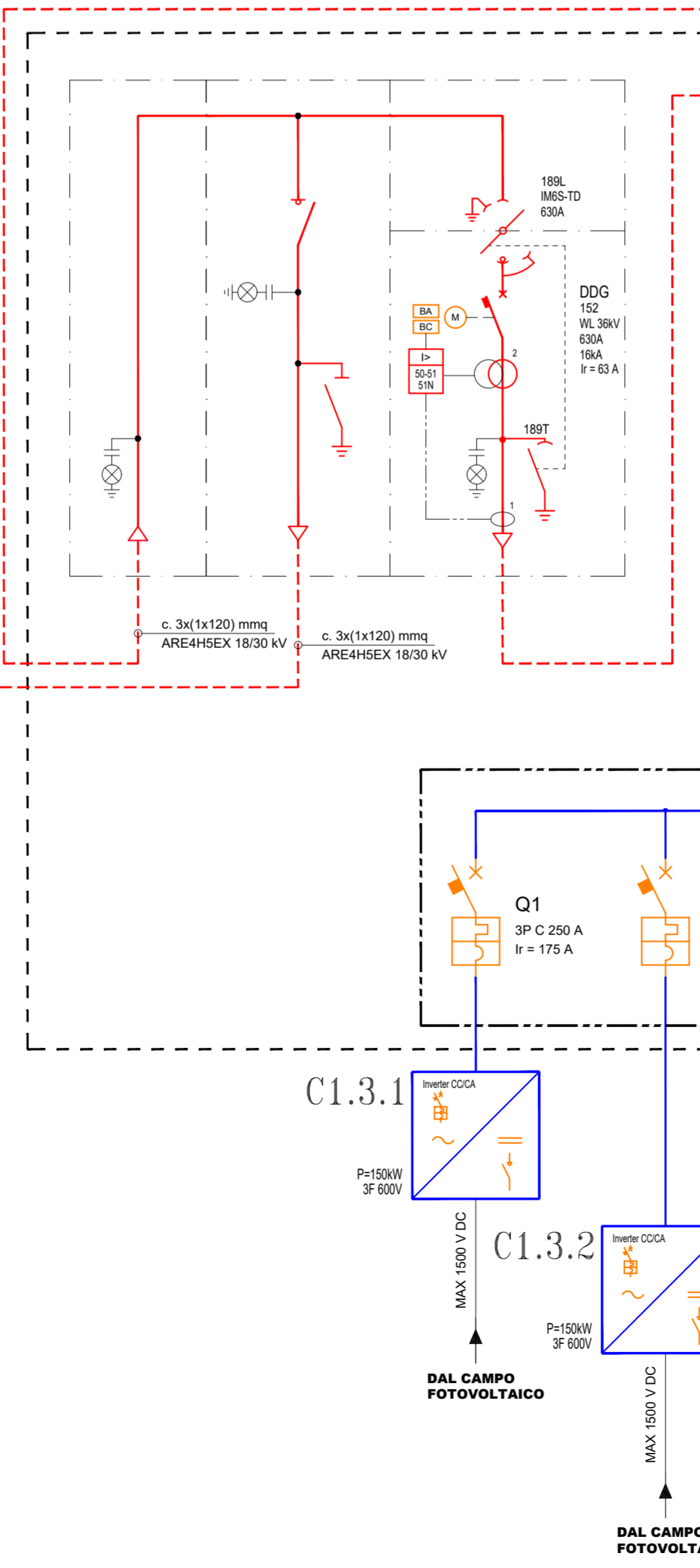
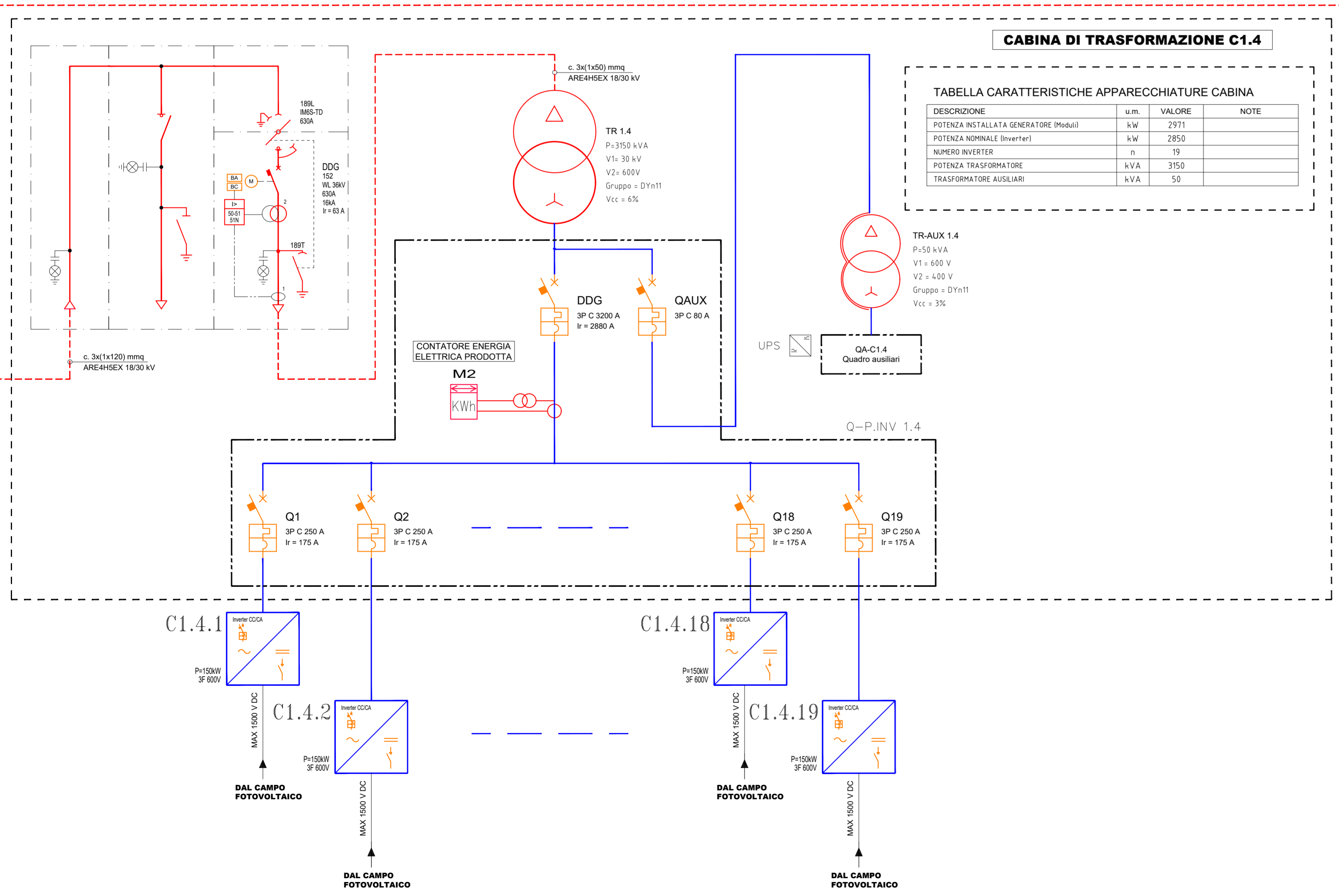
TABELLA CARATTERISTICHE APPARECCHIATURE CABINA			
DESCRIZIONE	u.m.	VALORE	NOTE
POTENZA INSTALLATA GENERATORE (Moduli)	kW	282,4	
POTENZA NOMINALE (Inverter)	kW	2700	
NUMERO INVERTER	n	18	
POTENZA TRASFORMATORE	kVA	3150	
TRASFORMATORE AUSILIARI	kVA	50	

CABINA DI TRASFORMAZIONE C1.7

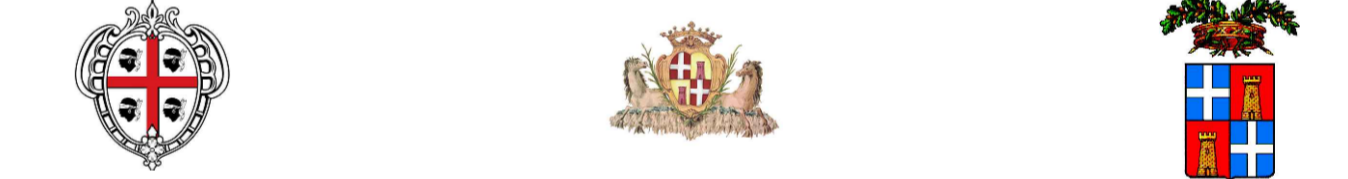
TABELLA CARATTERISTICHE APPARECCHIATURE CABINA			
DESCRIZIONE	u.m.	VALORE	NOTE
POTENZA INSTALLATA GENERATORE (Moduli)	kW	304,4	
POTENZA NOMINALE (Inverter)	kW	2850	
NUMERO INVERTER	n	19	
POTENZA TRASFORMATORE	kVA	3150	
TRASFORMATORE AUSILIARI	kVA	50	

CABINA DI TRASFORMAZIONE C1.8

TABELLA CARATTERISTICHE APPARECCHIATURE CABINA			
DESCRIZIONE	u.m.	VALORE	NOTE
POTENZA INSTALLATA GENERATORE (Moduli)	kW	2898	
POTENZA NOMINALE (Inverter)	kW	2850	
NUMERO INVERTER	n	19	
POTENZA TRASFORMATORE	kVA	3150	
TRASFORMATORE AUSILIARI	kVA	50	



REGIONE SARDEGNA COMUNE DI SASSARI PROVINCIA DI SASSARI



IMPIANTO AGRO-VOLTAICO PER LA PRODUZIONE DI ENERGIA ELETTRICA DA FONTE SOLARE DENOMINATO "GADAU" DA REALIZZARSI NEL COMUNE DI SASSARI (SS)

OPERA DI PUBBLICA UTILITA' VALUTAZIONE IMPATTO AMBIENTALE ai sensi del D.Lgs 3 aprile 2006, n.152 ALL. II

**FIMENERGIA** VIA L. BUZZI, 6, 15033 CASALE MONFERRATO (AL) T. +390292875126 (ufficio operativo)

**FAVERO ENGINEERING** VIA GIOVANNI BATTISTA PIRELLI, 27 07100 SASSARI (SS) Ing. FRANCESCO FAVERO

REV.	DATE	DESCRIPTION	PREPARED	CHECKED	APPROVED
00	Settembre 2023	PRIMA EMISSIONE	Ing. S. Scorrano	Ing. S. Pavasi	Ing. F. Favero
01					
02					
03					
04					

PROGETTO ELETTRICO SCHEMA ELETTRICO UNIFILARE LOTTO 1

GENERAL SCALE: Scala generale	DETAIL SCALE: Scala particolari	ARCHIVE - Archivio	FILE: ELG_424	PILOT STYLE: FAVERO ENGINEERING.sbt
-------------------------------	---------------------------------	--------------------	---------------	-------------------------------------

**DEFINITIVO ELG 4 2 4 00**