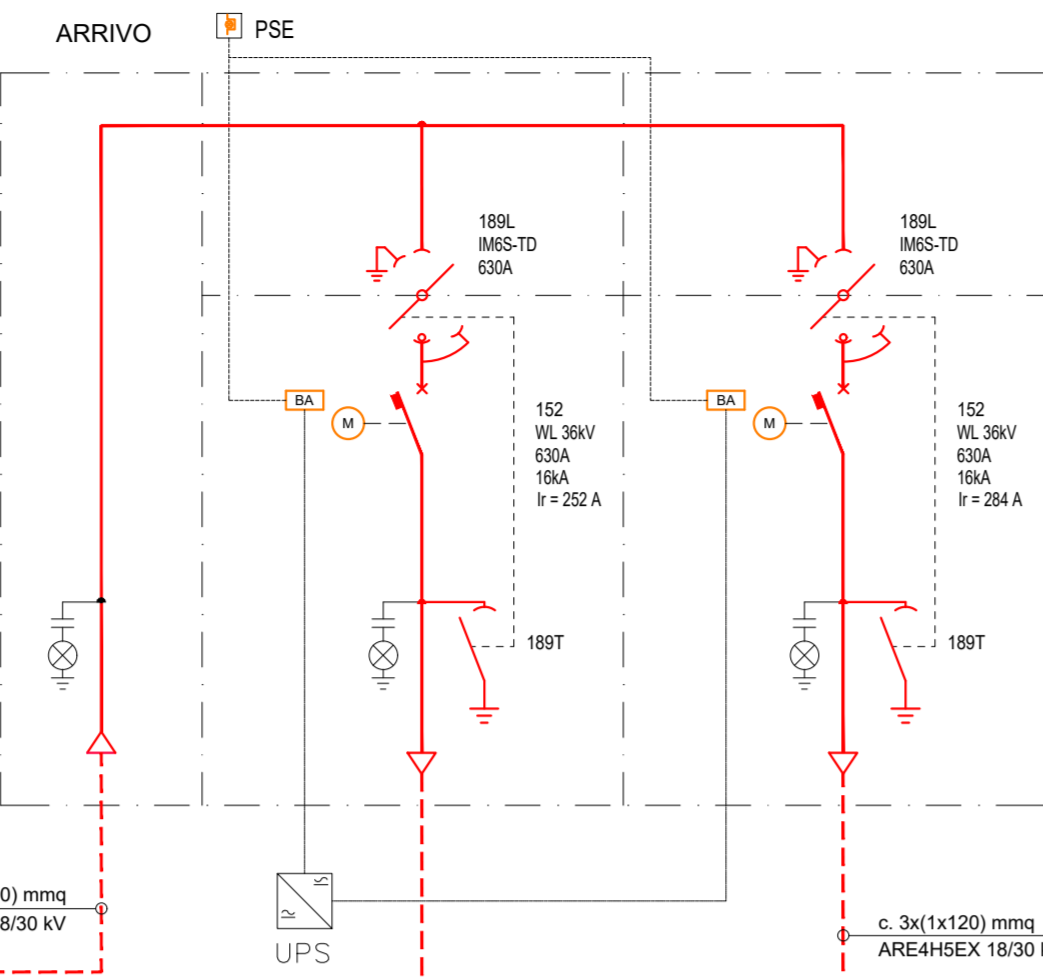


SMISTAMENTO LOTTO 2



PER PROSECUZIONE VEDERE ELABORATO ELG\_428

CABINA DI TRASFORMAZIONE C2.4

DESCRIZIONE	u.m.	VALORE	NOTE
POTENZA INSTALLATA GENERATORE (Moduli)	kW	2989	
POTENZA NOMINALE (Inverter)	kW	2850	
NUMERO INVERTER	n	19	
POTENZA TRASFORMATORE	kVA	3150	
TRASFORMATORE AUSILIARI	kVA	50	

CABINA DI TRASFORMAZIONE C2.3

DESCRIZIONE	u.m.	VALORE	NOTE
POTENZA INSTALLATA GENERATORE (Moduli)	kW	3026	
POTENZA NOMINALE (Inverter)	kW	2850	
NUMERO INVERTER	n	19	
POTENZA TRASFORMATORE	kVA	3150	
TRASFORMATORE AUSILIARI	kVA	50	

CABINA DI TRASFORMAZIONE C2.5

DESCRIZIONE	u.m.	VALORE	NOTE
POTENZA INSTALLATA GENERATORE (Moduli)	kW	3103	
POTENZA NOMINALE (Inverter)	kW	2850	
NUMERO INVERTER	n	19	
POTENZA TRASFORMATORE	kVA	3150	
TRASFORMATORE AUSILIARI	kVA	50	

CABINA DI TRASFORMAZIONE C2.9

DESCRIZIONE	u.m.	VALORE	NOTE
POTENZA INSTALLATA GENERATORE (Moduli)	kW	1394	
POTENZA NOMINALE (Inverter)	kW	1350	
NUMERO INVERTER	n	9	
POTENZA TRASFORMATORE	kVA	1000	
TRASFORMATORE AUSILIARI	kVA	50	

CABINA DI TRASFORMAZIONE C2.8

DESCRIZIONE	u.m.	VALORE	NOTE
POTENZA INSTALLATA GENERATORE (Moduli)	kW	3063	
POTENZA NOMINALE (Inverter)	kW	2850	
NUMERO INVERTER	n	19	
POTENZA TRASFORMATORE	kVA	3150	
TRASFORMATORE AUSILIARI	kVA	50	

CABINA DI TRASFORMAZIONE C2.6

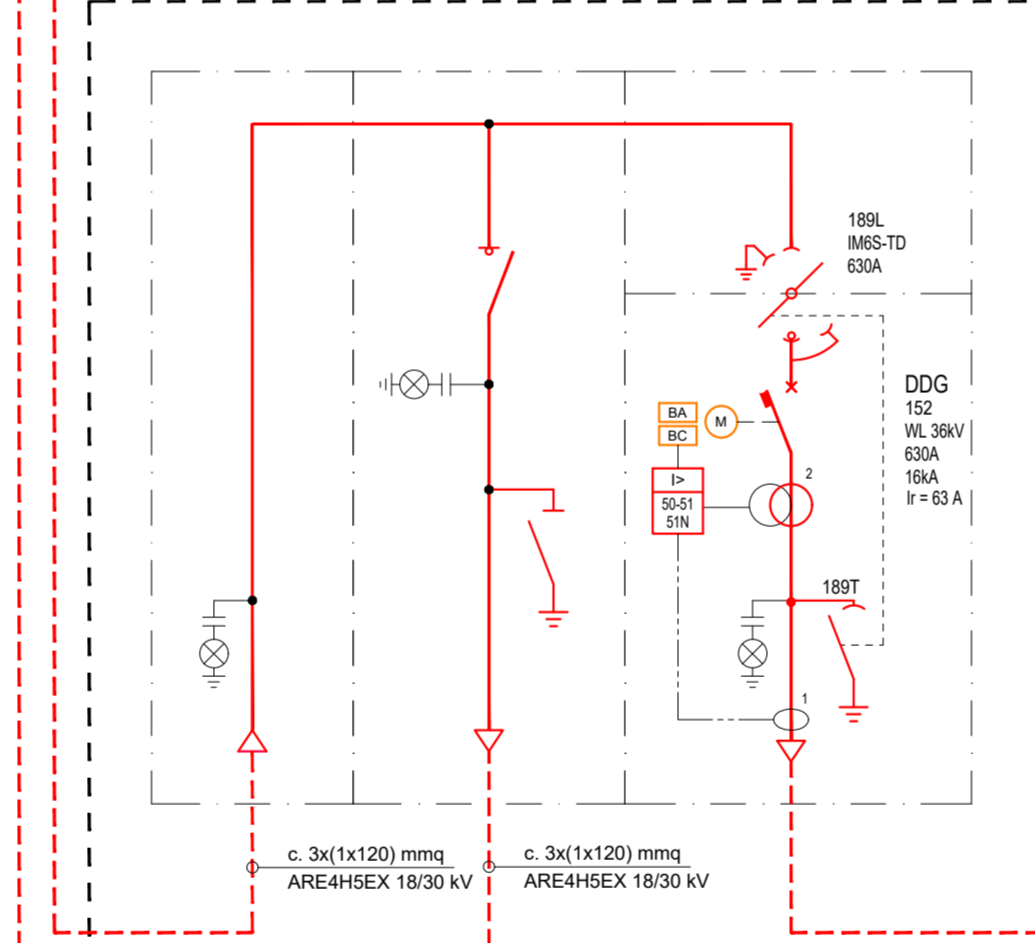
DESCRIZIONE	u.m.	VALORE	NOTE
POTENZA INSTALLATA GENERATORE (Moduli)	kW	2714	
POTENZA NOMINALE (Inverter)	kW	2550	
NUMERO INVERTER	n	17	
POTENZA TRASFORMATORE	kVA	3150	
TRASFORMATORE AUSILIARI	kVA	50	

CABINA DI TRASFORMAZIONE C2.7

DESCRIZIONE	u.m.	VALORE	NOTE
POTENZA INSTALLATA GENERATORE (Moduli)	kW	3063	
POTENZA NOMINALE (Inverter)	kW	2850	
NUMERO INVERTER	n	19	
POTENZA TRASFORMATORE	kVA	3150	
TRASFORMATORE AUSILIARI	kVA	50	

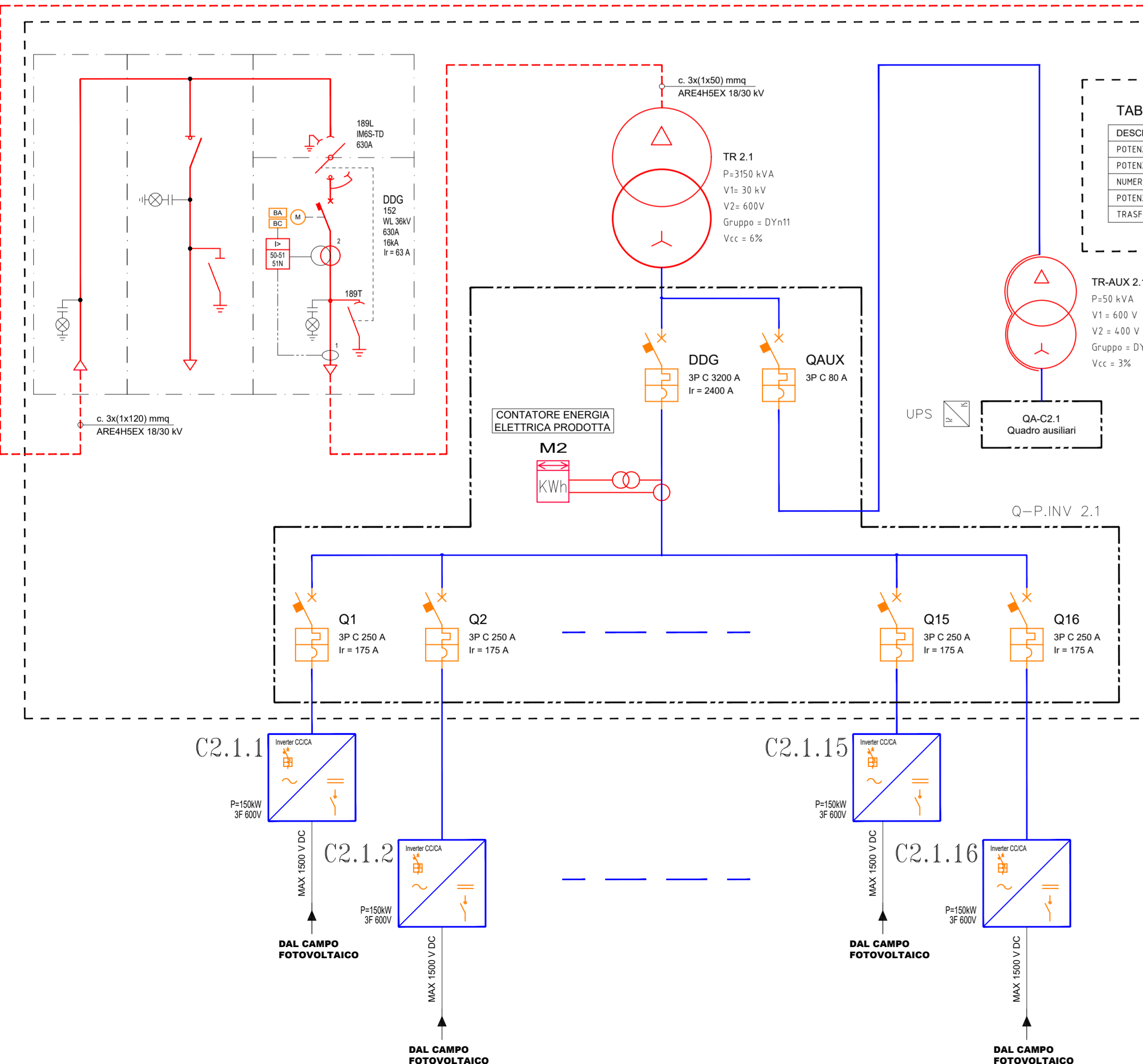
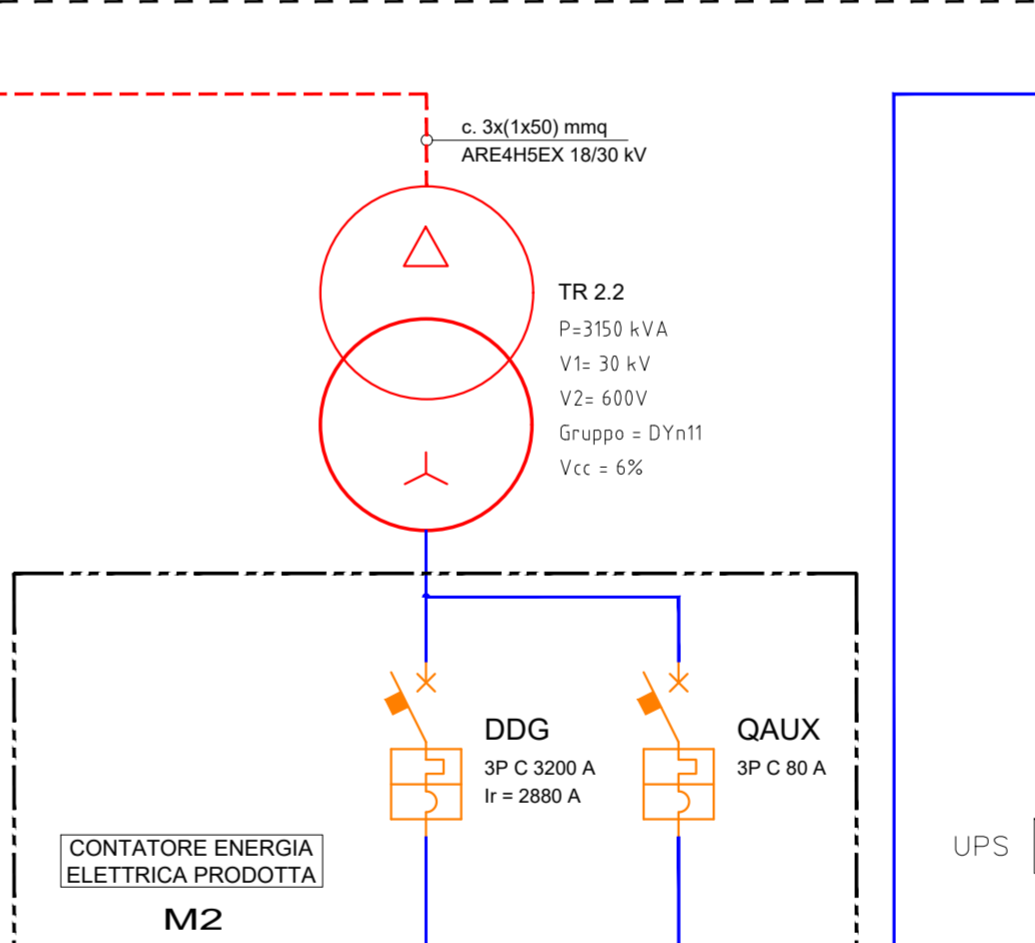
CABINA DI TRASFORMAZIONE C2.1

DESCRIZIONE	u.m.	VALORE	NOTE
POTENZA INSTALLATA GENERATORE (Moduli)	kW	2439	
POTENZA NOMINALE (Inverter)	kW	2400	
NUMERO INVERTER	n	16	
POTENZA TRASFORMATORE	kVA	3150	
TRASFORMATORE AUSILIARI	kVA	50	



CABINA DI TRASFORMAZIONE C2.2

DESCRIZIONE	u.m.	VALORE	NOTE
POTENZA INSTALLATA GENERATORE (Moduli)	kW	3063	
POTENZA NOMINALE (Inverter)	kW	2850	
NUMERO INVERTER	n	19	
POTENZA TRASFORMATORE	kVA	3150	
TRASFORMATORE AUSILIARI	kVA	50	



REGIONE SARDEGNA      COMUNE DI SASSARI      PROVINCIA DI SASSARI

**IMPIANTO AGRO-VOLTAICO PER LA PRODUZIONE DI ENERGIA ELETTRICA DA FONTE SOLARE DENOMINATO "GADAU" DA REALIZZARSI NEL COMUNE DI SASSARI (SS)**

OPERA DI PUBBLICA UTILITA'  
VALUTAZIONE IMPATTO AMBIENTALE ai sensi del D.Lgs 3 aprile 2006, n.152 ALL. II

CUSTOMER: **FIMENERGIA**  
VIA L. BUZZI, 6, 15033 CASALE MONFERRATO (AL)  
T. +390292875126 (ufficio operativo)

DESIGNERS TEAM: **FAVERO ENGINEERING**  
Via Giovanni Battista Pirrelli, 27 - 07100 SASSARI (SS)  
Ing. FRANCESCO FAVERO

CONSULTANTS:  
AMBIENTALE: Dott.ssa MARZIA FIORONI  
GEOLOGIA, GEOTECNICA E IDRAULICA: Dott.ssa Geol. COSIMA ATZORI  
AGRONOMIA: Dott. Agr. NICOLA GARIPPA  
FAUNA: Dott. Nat. MAURIZIO MEDDA  
FLORA: Dott. Agr. FABIO SCHIRRU

REV.	DATE	DESCRIPTION	PREPARED	CHECKED	APPROVED
00	Settembre 2023	PRIMA EMISSIONE	Ing. S. Scorrano	Ing. S. Pavasi	Ing. F. Favero
01					
02					
03					
04					

DRAWING - Elaborato  
**PROGETTO ELETTRICO SCHEMA ELETTRICO UNIFILARE LOTTO 2**

DRAWING DETAILS - Dettagli di disegno  
GENERAL SCALE: Scale generale  
DETAIL SCALE: Scale particolari

ARCHIVE - Archivio  
FILE: ELG\_425  
PILOT STYLE: FAVERO ENGINEERING.ctb

CODING - Codifica  
PROJECT LEVEL: Fase progetto  
CATEGORY: **DEFINITIVO**  
PROGRESSIVE: **ELG 4 2 5 00**  
REVISION: Revisione