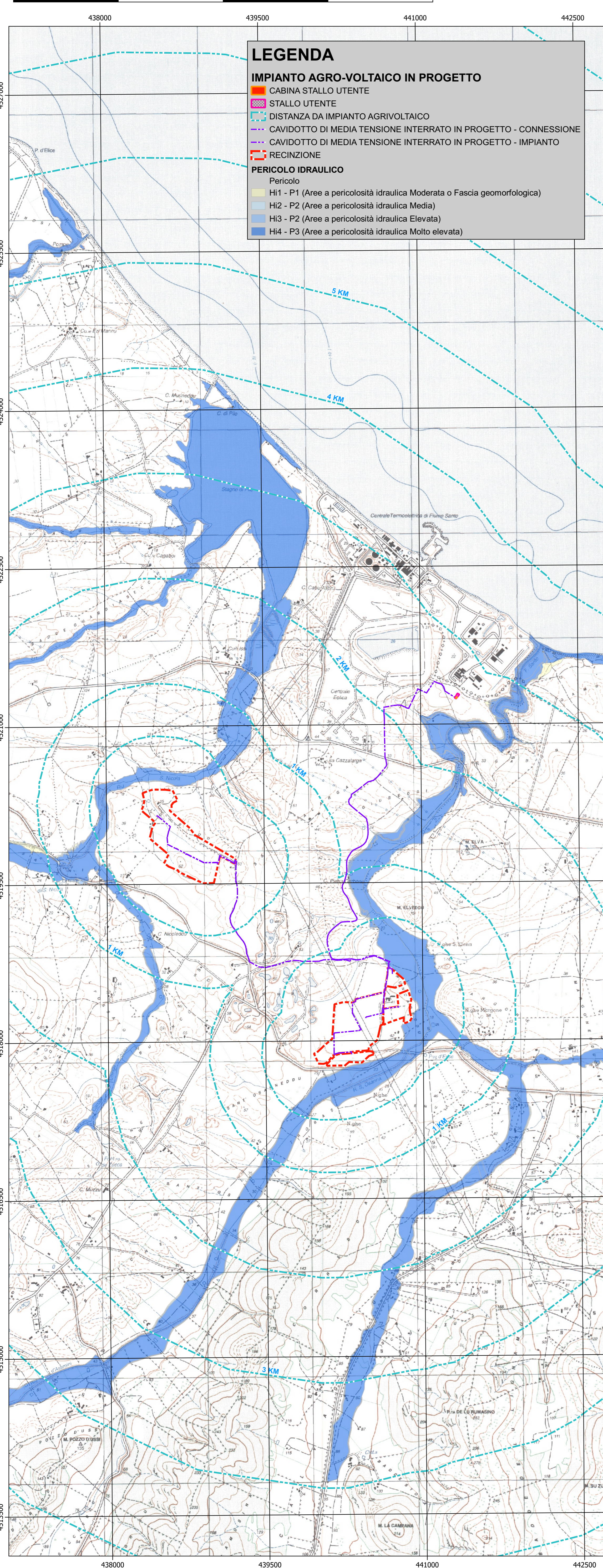


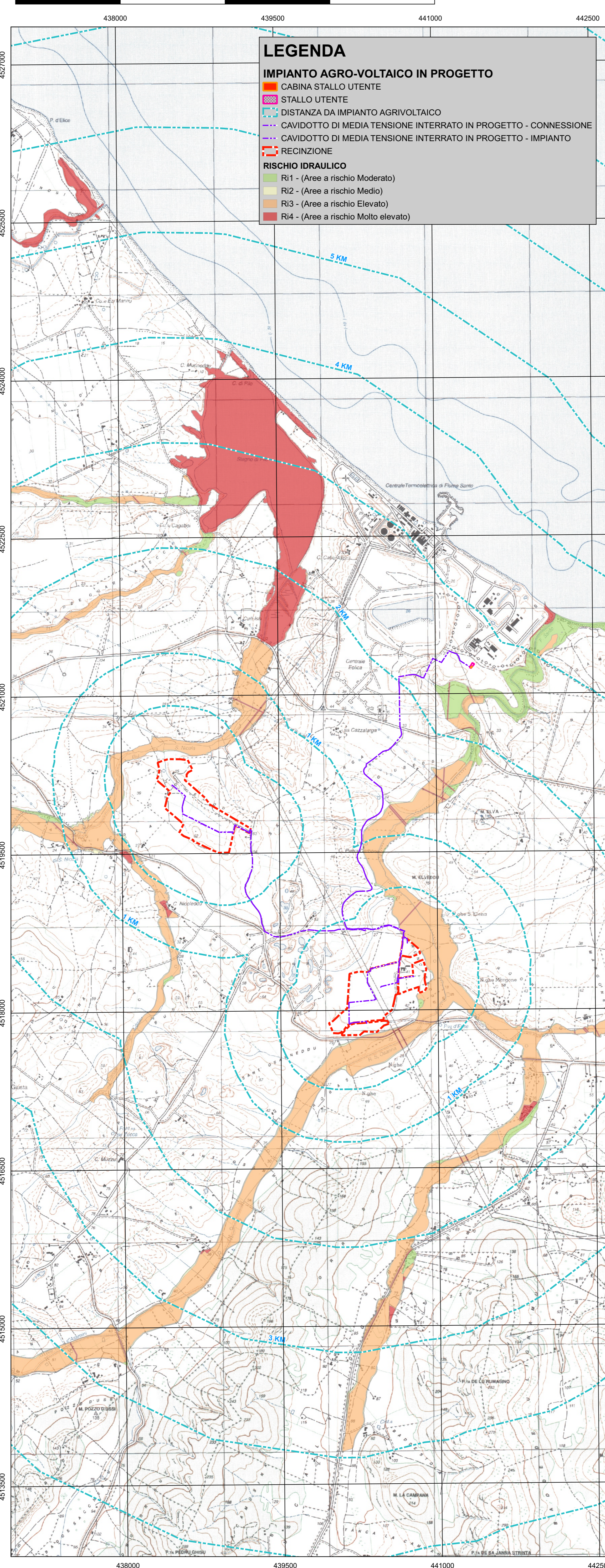
PERICOLO IDRAULICO REV. 59

0 1 2 3 4 km *Scala 1:25.000*



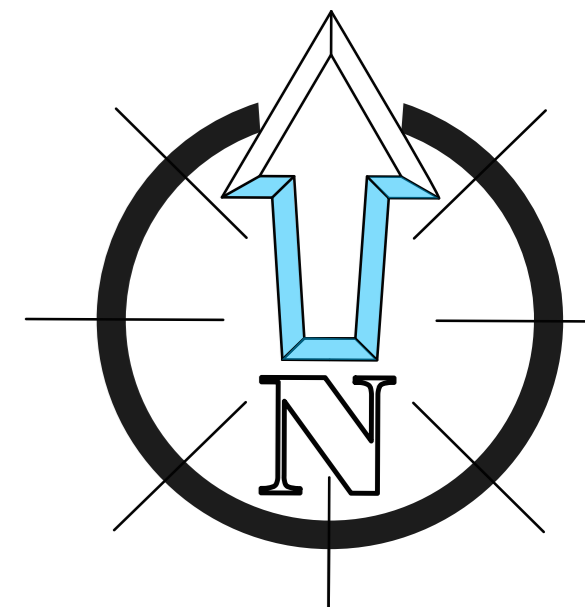
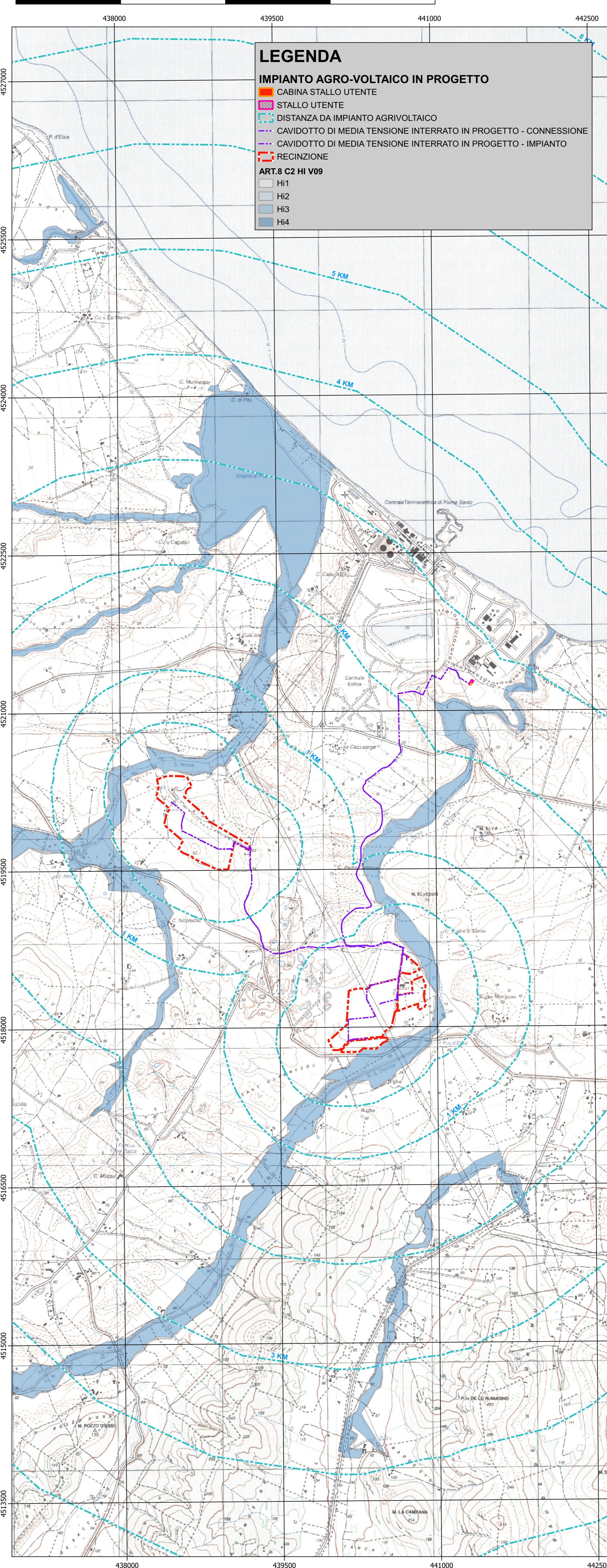
RISCHIO IDRAULICO REV. 41

0 1 2 3 4 km *Scala 1:25.000*



ART.8 HI V.09 (PERICOLO ALLUVIONI PAI ART.8)

0 1 2 3 4 km *Scala 1:25.000*



REGIONE SARDEGNA COMUNE DI SASSARI PROVINCIA DI SASSARI

IMPIANTO AGRO-VOLTAICO PER LA PRODUZIONE DI ENERGIA ELETTRICA DA FONTE SOLARE DENOMINATO "GADAU" DA REALIZZARSI NEL COMUNE DI SASSARI (SS)

OPERA DI PUBBLICA UTILITA'
VALUTAZIONE IMPATTO AMBIENTALE ai sensi del D.Lgs 3 aprile 2006, n.152 ALL. II

CUSTOMER
Comune di Sassari

FIMENERGIA VIA L.BUZZI, 6, 15033 CASALE MONFERRATO (AL) T. +390292875126 (ufficio operativo)

DESIGNER TEAM
Gruppo di progettazione

FAVERO ENGINEERING

CONTORELLI: DOTT. SSA MARZIA FIORONI
Via C. Battisti, 44 20100 Sondrio (SO) - +39 0342 095347 - m.fioroni@ep-an.it
GIULIO CRISTO, INGEGNERE E STRUTTURISTA: DOTT. SSA DR. COSSIMA AZEVEDO
Via Borgogna, 50 09033 Doccia (CA) - +39 070 736008 - cozzima.azevedo@epaconsulting.eu
ARCHITETTO: DOTT. AG. NICOLA CASARSA
Via Battistini, 6 Bagnacavallo, 4 08015 Macomer (NU) - +39 320 363394 - nicolacasar@epaconsulting.eu
Via Fiume, 22 07100 Sassari (SS) - +39 340 514548 - giuseppe.morici@epaconsulting.eu
INGEGNERE: ING. CARLO FOCCHI
Via Europa, 64 09104 Quartu Sant'Elena (CA) - +39 070 2348780 - cf@epaconsulting.eu
INGEGNERE: ING. MARCO MEDDA
Via Luriganza, 17 09122 Cagliari (CA) - +39 393 823806 - meddamarco@epaconsulting.eu
ING. FRANCESCO FAVERO
Via Etimarelli, 24 09048 San Basilio (SU) - +39 347 499552 - fabio.achironi@epaconsulting.eu

REV.	DATE	DESCRIPTION	PREPARED	CHECKED	APPROVED
00	Settembre 2023	PRIMA EMISSIONE	Paes. R. Gorelli	Ing. A. Lunardi	Ing. F. Favero
01					
02					
03					
04					

DRAWING - Elaborato:
INQUADRAMENTI
INQUADRAMENTO SU P.A.I. (TAVOLA A)

DRAWING DETAILS - Dettagli di disegno
Scala grafica: 1:25.000
Data partizione: (L. 20)

CODING - Codice
PROJECT LEVEL: Definitivo
CATEGORY: Energia
PROGRESSIVE PROGRAM: 2024
REVISION NUMBER: 00

DEFINITIVO ELG 2024 00