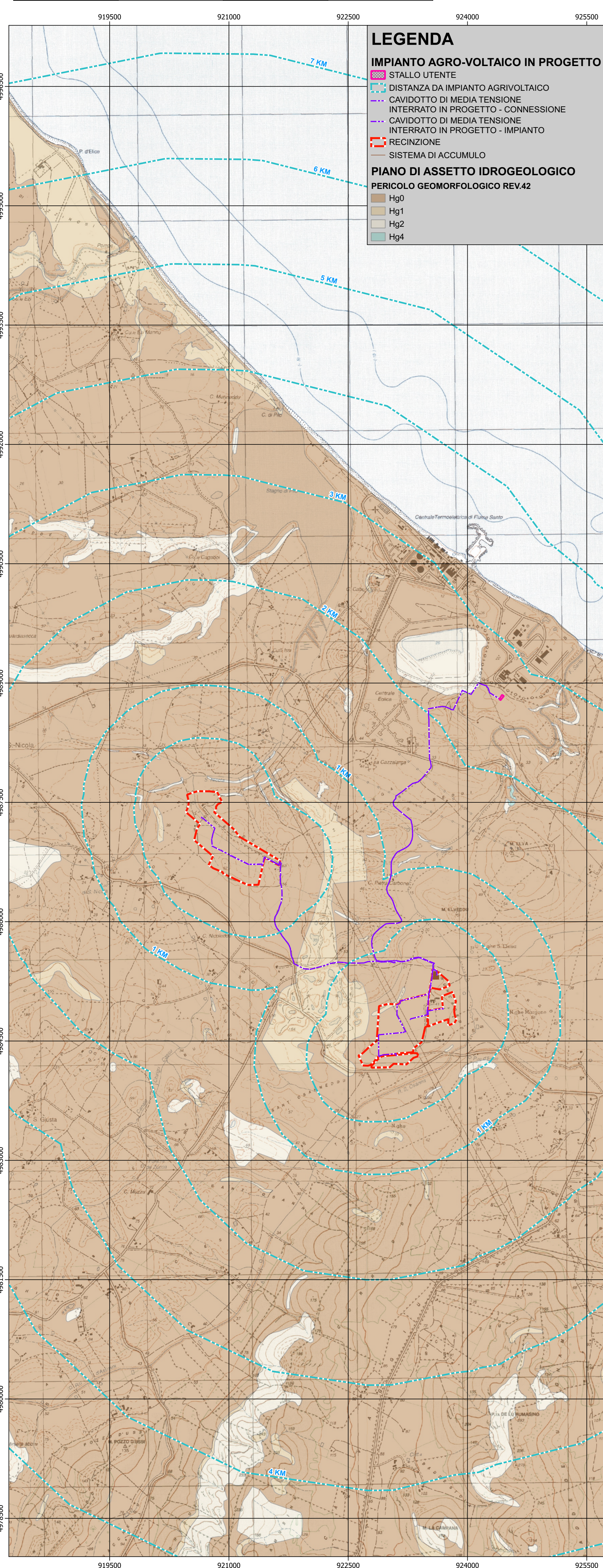


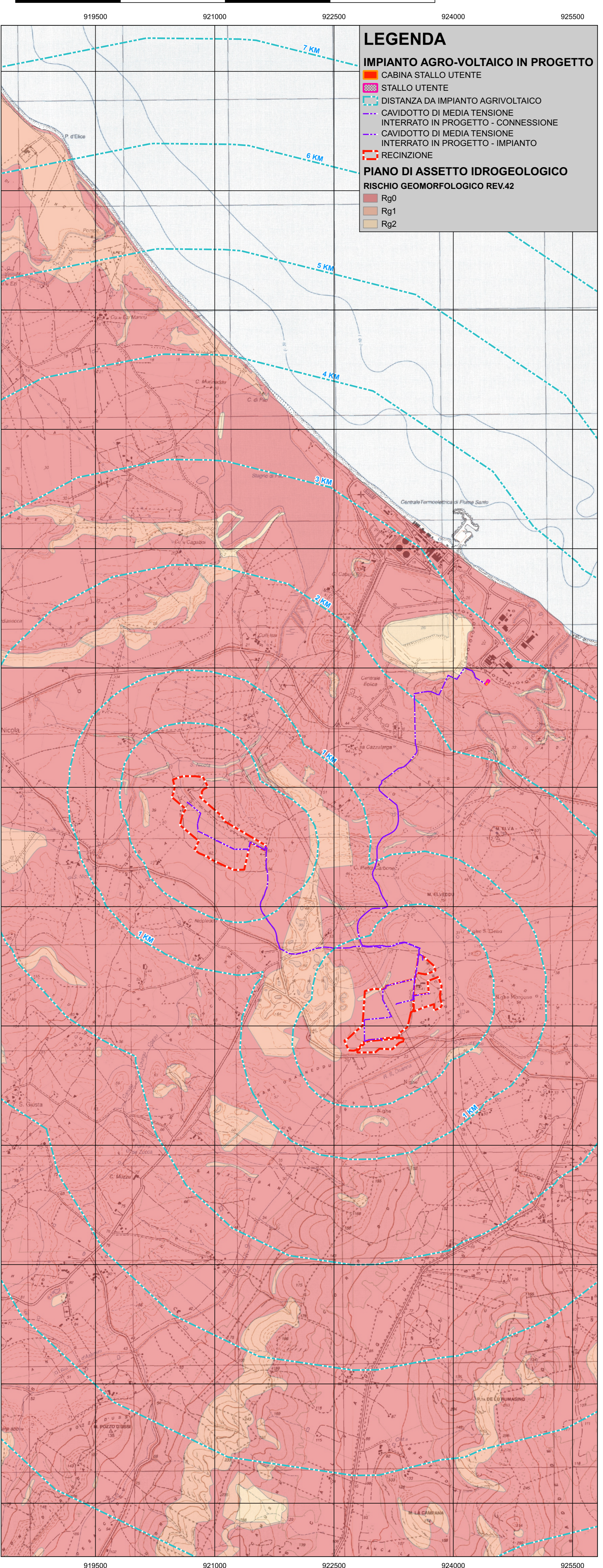
PERICOLO GEOMORFOLOGICO REV. 42

0 1 2 3 4 km *Scala 1:25.000*



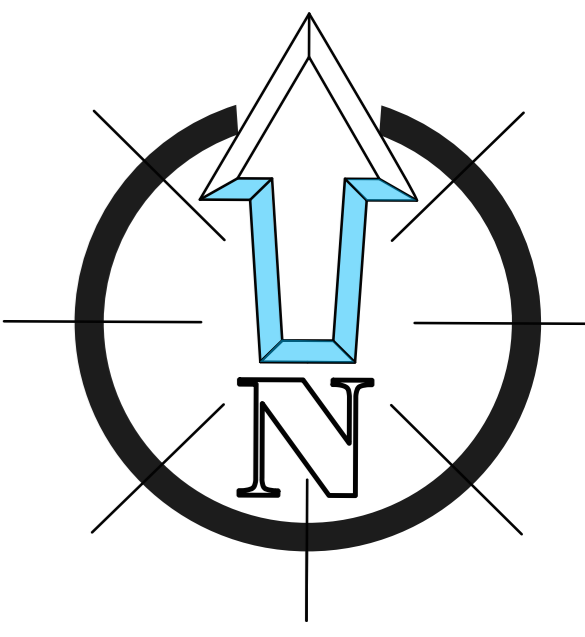
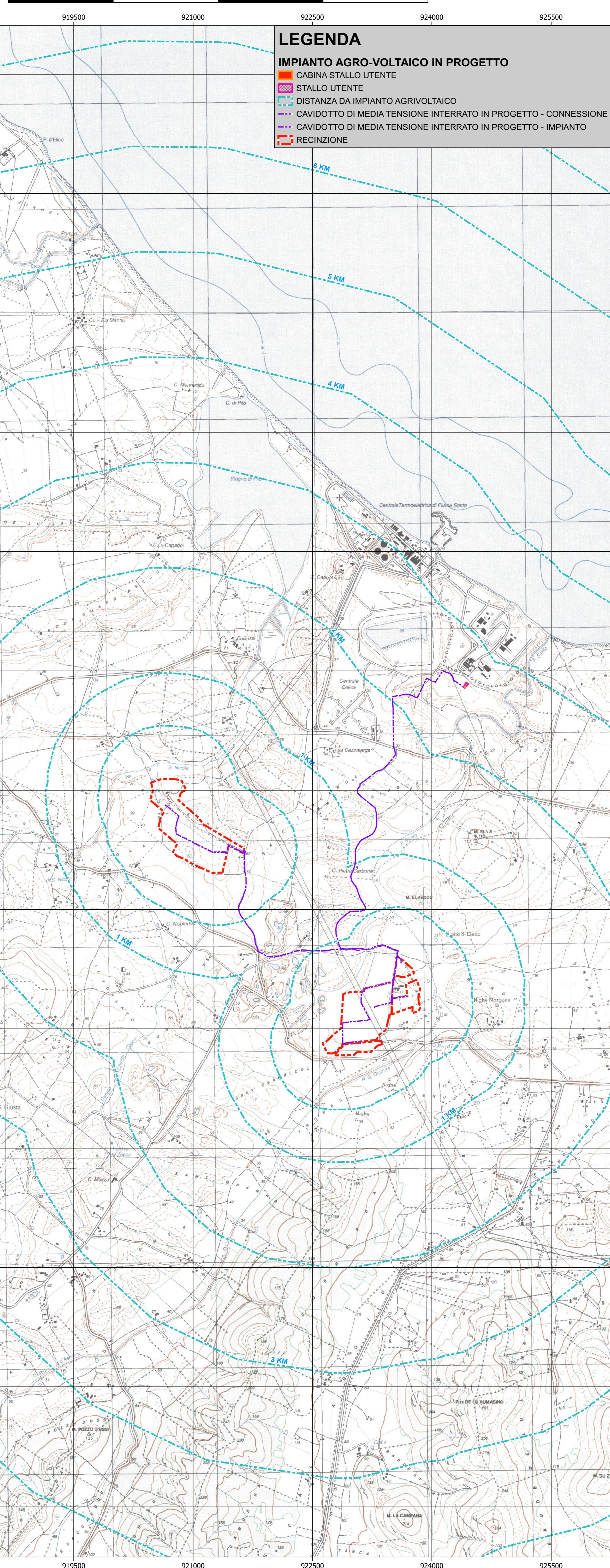
RISCHIO GEOMORFOLOGICO REV. 42

0 1 2 3 4 km *Scala 1:25.000*



ART.8 HG V.09 (PERICOLO ALLUVIONI PAI ART.8)

0 1 2 3 4 km *Scala 1:25.000*



REGIONE SARDEGNA COMUNE DI SASSARI PROVINCIA DI SASSARI

IMPIANTO AGRO-VOLTAICO PER LA PRODUZIONE DI ENERGIA ELETTRICA DA FONTE SOLARE DENOMINATO "GADAU" DA REALIZZARSI NEL COMUNE DI SASSARI (SS)

OPERA DI PUBBLICA UTILITA'
VALUTAZIONE IMPATTO AMBIENTALE ai sensi del D.Lgs 3 aprile 2006, n.152 ALL. II

CUSTOMER
Comitente

FIMENERGIA INGEGNERIA
VIA L.BLUZZI, 6, 15033 CASALE MONFERRATO (AL)
T. +390292875126 (ufficio operativo)

DESIGNER TEAM
Gruppo di progettazione

FAVERO ENGINEERING

ING. FRANCESCO FAVERO

REV.	DATE	DESCRIPTION	PREPARED	CHECKED	APPROVED
01	Settembre 2023	PRIMA EMISSIONE	Paes. R. Girelli	Ing. A. Lunardi	Ing. F. Favero
02					
03					
04					

DRAWING - Titolo:
'INQUADRAMENTI INQUADRAMENTO SU P.A.I. (TAVOLA B)

DRAWING DETAILS - Dettagli di disegno
Scala grafica: **1:25.000**
Data progetto: _____

ARCHIVE - Archivio
FILE: IUG_05

CODING - Codice
PROJECT LEVEL: **DEFINITIVO** CATEGORY: **ELG** PROGRESSIVE: **205** REVISION: **00**