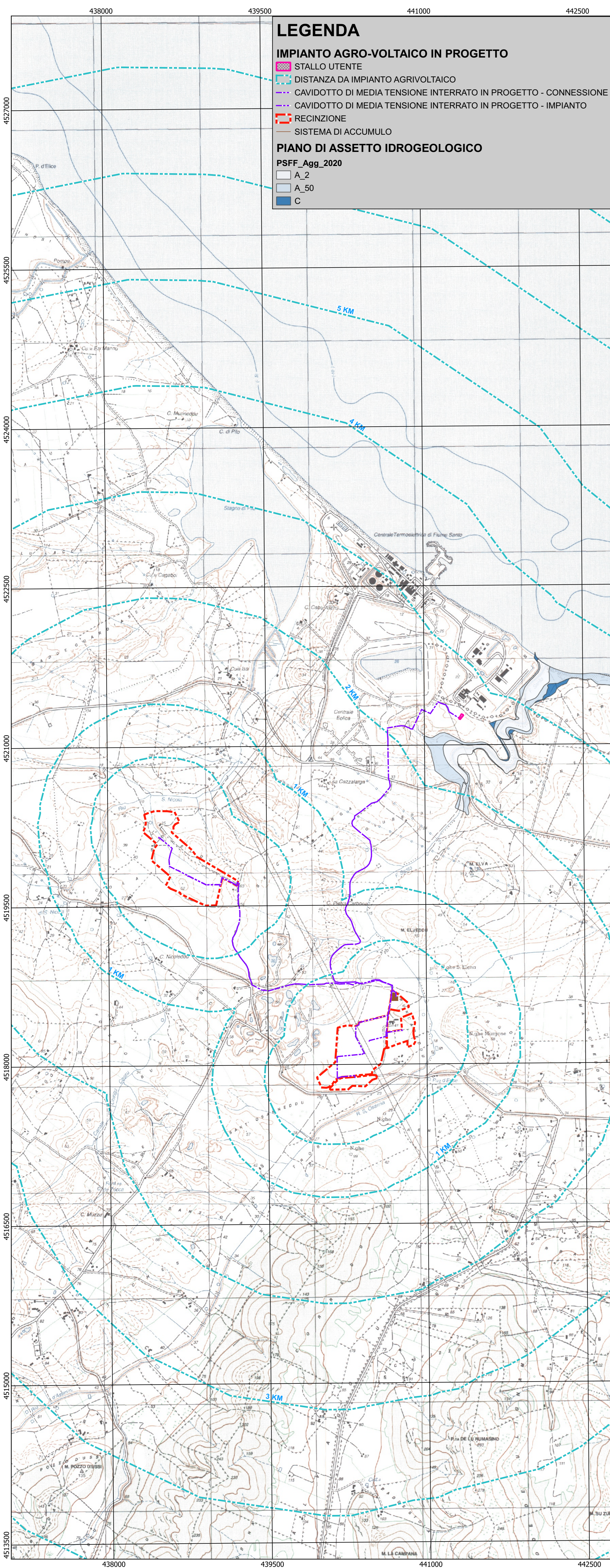


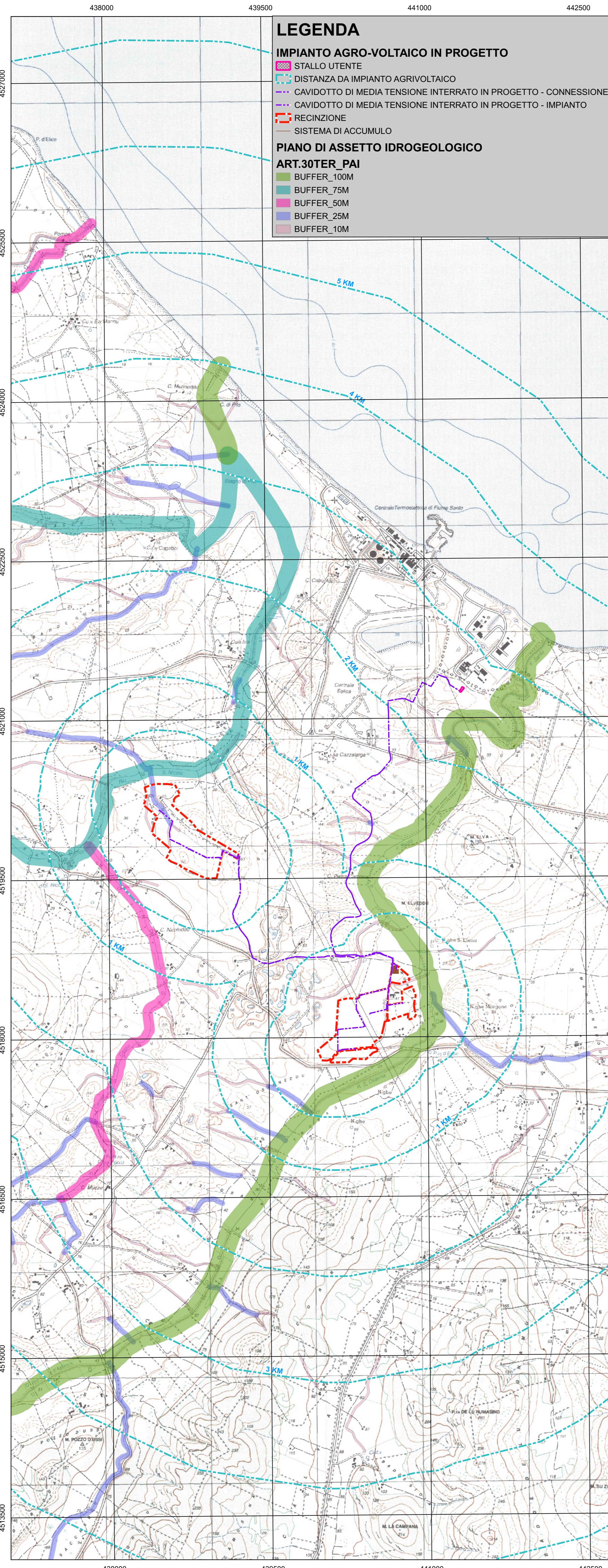
PIANO STRALCIO FASCE FLUVIALI (2020)

0 1 2 3 4 km *Scala 1:25.000*



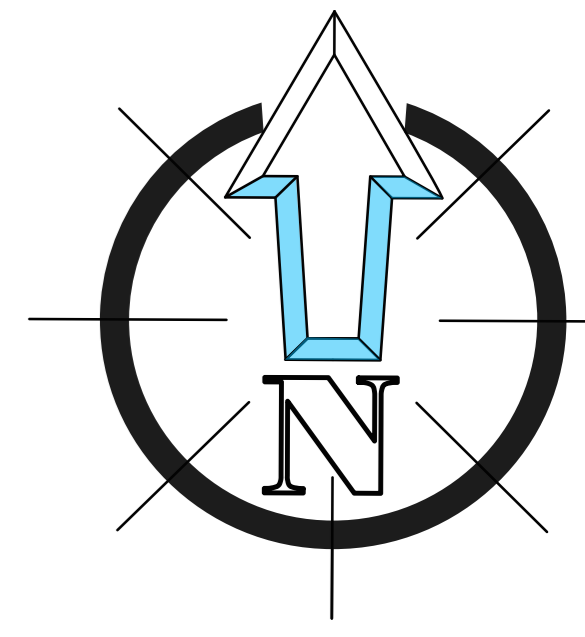
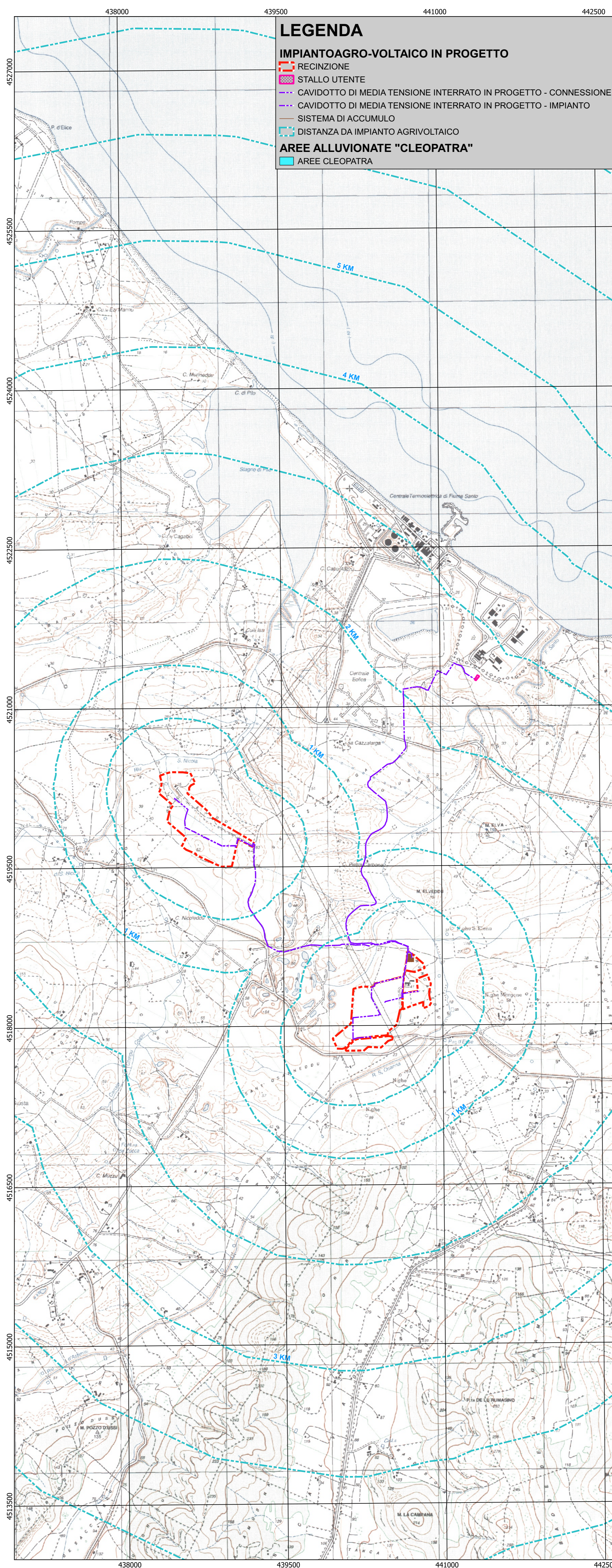
ARTICOLO 30TER PAI

0 1 2 3 4 km *Scala 1:25.000*



AREE CLEOPATRA ALLUVIONATE

0 1 2 3 4 km *Scala 1:25.000*



REGIONE SARDEGNA COMUNE DI SASSARI PROVINCIA DI SASSARI

IMPIANTO AGRO-VOLTAICO PER LA PRODUZIONE DI ENERGIA ELETTRICA DA FONTE SOLARE DENOMINATO "GADAU" DA REALIZZARSI NEL COMUNE DI SASSARI (SS)

OPERA DI PUBBLICA UTILITA'
VALUTAZIONE IMPATTO AMBIENTALE ai sensi del D.Lgs 3 aprile 2006, n.152 ALL. II

CUSTOMER:
Comune di Sassari

FIMENERGIA VIA L.BUZZI, 6, 15033 CASALE MONFERRATO (AL) T. +390292875126 (ufficio operativo)

DESIGNER TEAM
Gruppo di progettazione

FAVERO ENGINEERING

ING. FRANCESCO FAVERO

REV.	DATE	DESCRIPTION	PREPARED	CHECKED	APPROVED
00	Settembre 2023	PRIMA EMISSIONE	Paolo R. Gonnelli	Ing. A. Lunardi	Ing. F. Favero
01					
02					
03					
04					

DRAWING: **INQUADRAMENTI**
INQUADRAMENTO SU P.A.I. (TAVOLA C)

DRAWING DETAILS - Dettagli di disegno ARCHIVE - Archivio

PROGETTO: **1:25.000** SCALE: 1:25.000 FILE: PIAI_01_TAVOLA_C

CODING - Codice PROJECT LEVEL: **DEFINITIVO** CATEGORY: **ELG** PROGRESSIVE: **206** REVISION: **00**