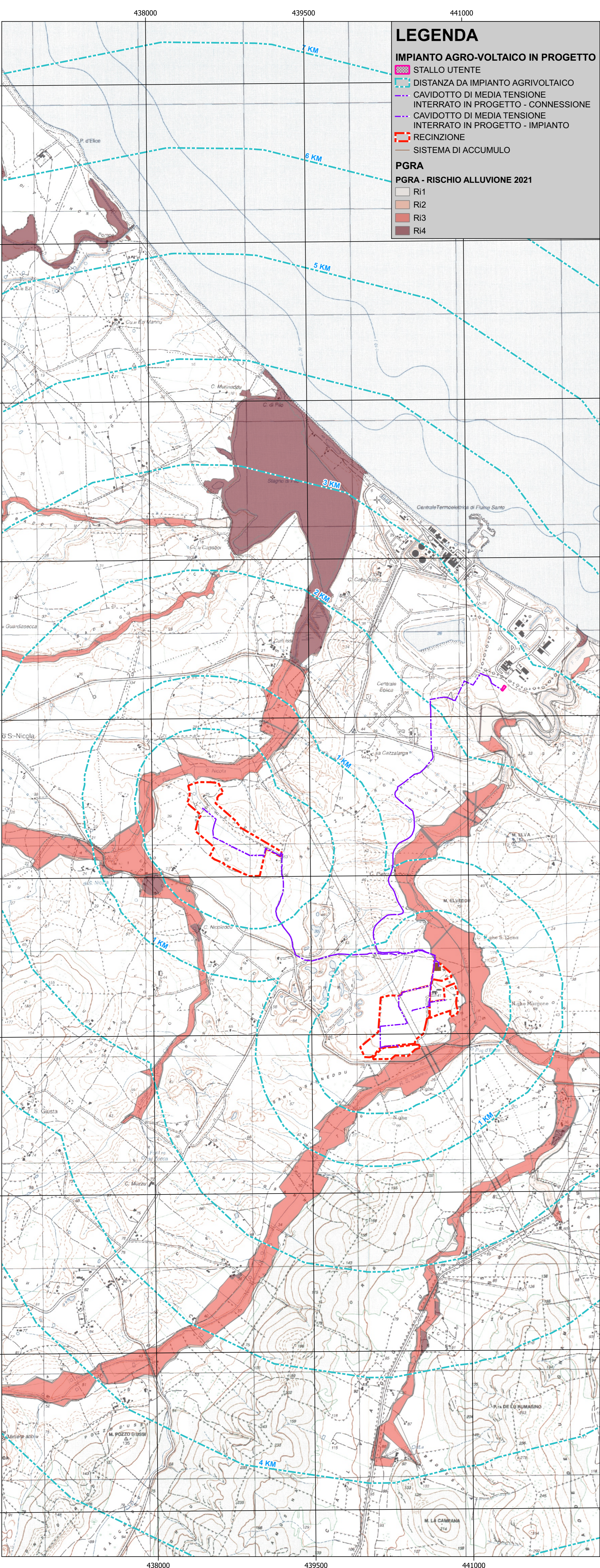


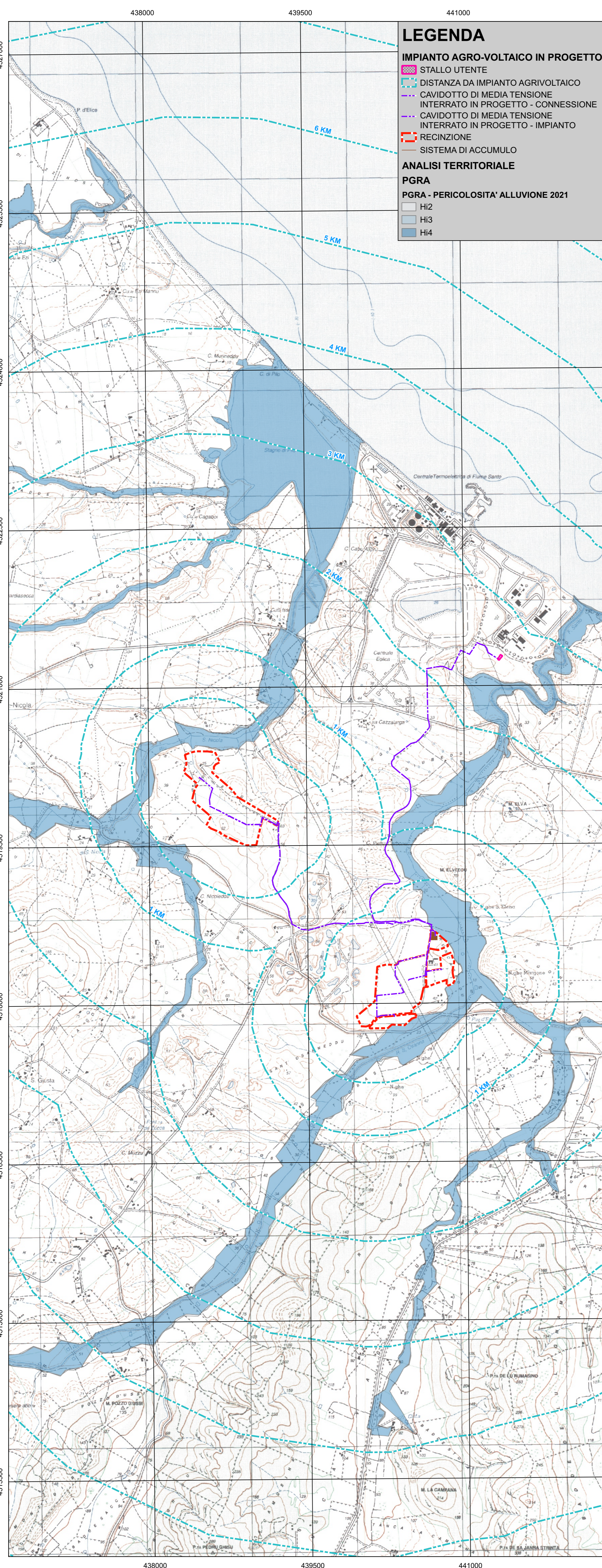
**RISCHIO ALLUVIONE 2021 - P.G.R.A.**

0 1 2 3 4 km *Scala 1:25.000*



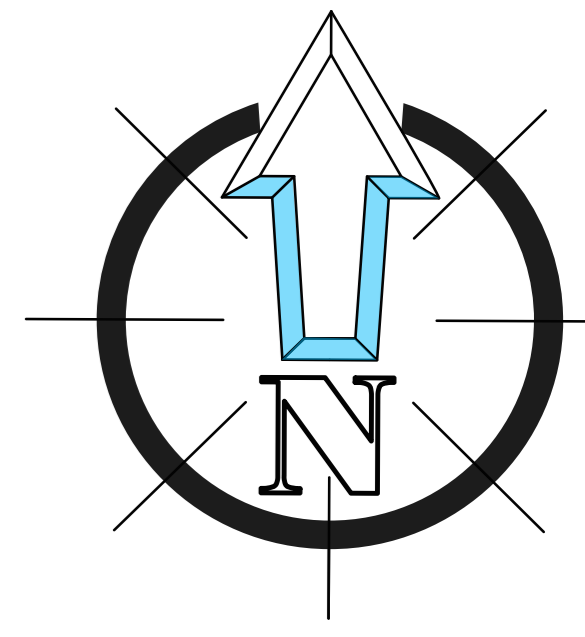
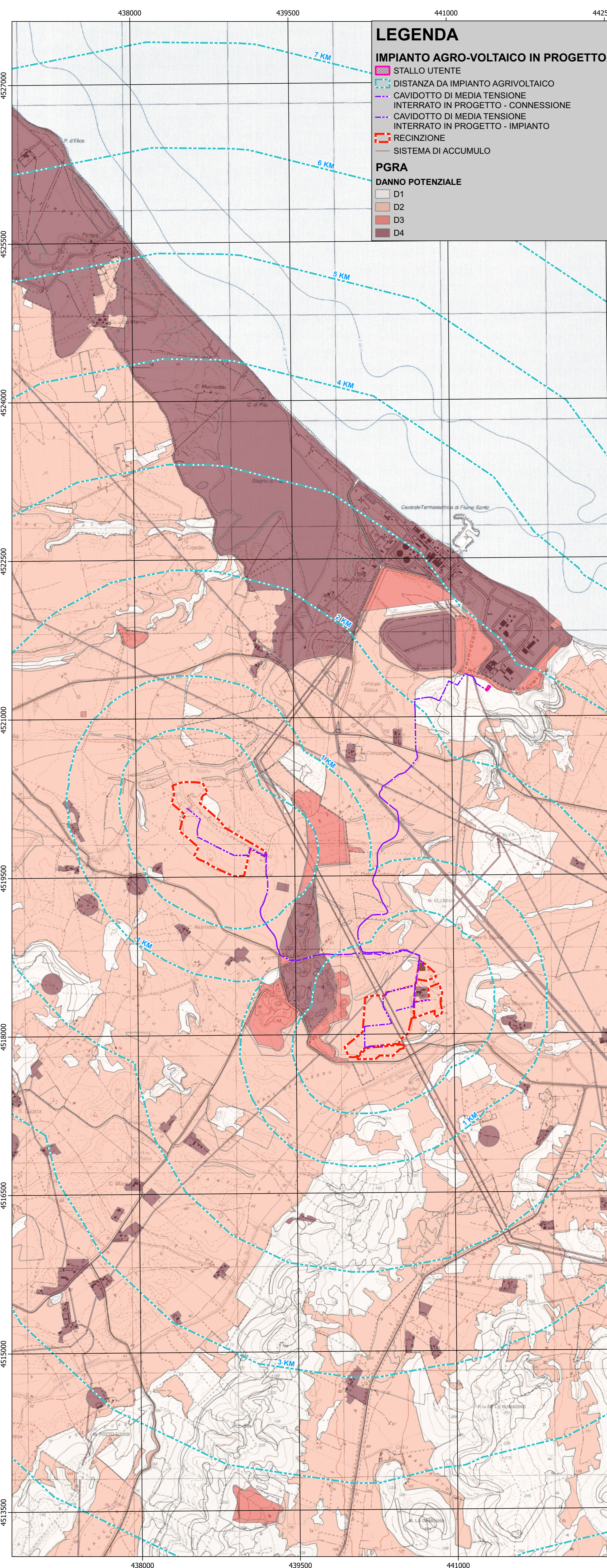
**PERICOLOSITA' ALLUVIONE 2021 - P.G.R.A.**

0 1 2 3 4 km *Scala 1:25.000*



**DANNO POTENZIALE - P.G.R.A.**

0 1 2 3 4 km *Scala 1:25.000*



REGIONE SARDEGNA    COMUNE DI SASSARI    PROVINCIA DI SASSARI

**IMPIANTO AGRO-VOLTAICO PER LA PRODUZIONE DI ENERGIA ELETTRICA DA FONTE SOLARE DENOMINATO "GADAU" DA REALIZZARSI NEL COMUNE DI SASSARI (SS)**

OPERA DI PUBBLICA UTILITA'  
VALUTAZIONE IMPATTO AMBIENTALE ai sensi del D.Lgs 3 aprile 2006, n.152 ALL. II

CUSTOMER  
Comitente

**FIMENERGIA** VIA L. BUZZI, 6, 15033 CASALE MONFERRATO (AL)  
T. +390292875126 (ufficio operativo)

DESIGNER TEAM  
Gruppo di progettazione

**FAVERO ENGINEERING**

ING. FRANCESCO FAVERO

REV.	DATE	DESCRIPTION	PREPARED	CHECKED	APPROVED
00	Settembre 2023	PRIMA EMISSIONE	Paes. R. Geronzi	Ing. A. Lunardi	Ing. F. Favero
01					
02					
03					
04					

DRAWING: **INQUADRAMENTI INQUADRAMENTO SU P.G.R.A.**

DRAWING DETAILS - Dettagli di disegno

PROGETTO: **1:25.000**

ARCHIVE - Archivio

CODING - Codice

PROGETTO: **DEFINITIVO**    CATEGORIA: **ELG**    PROGRESSO: **208**    REVISIONE: **00**