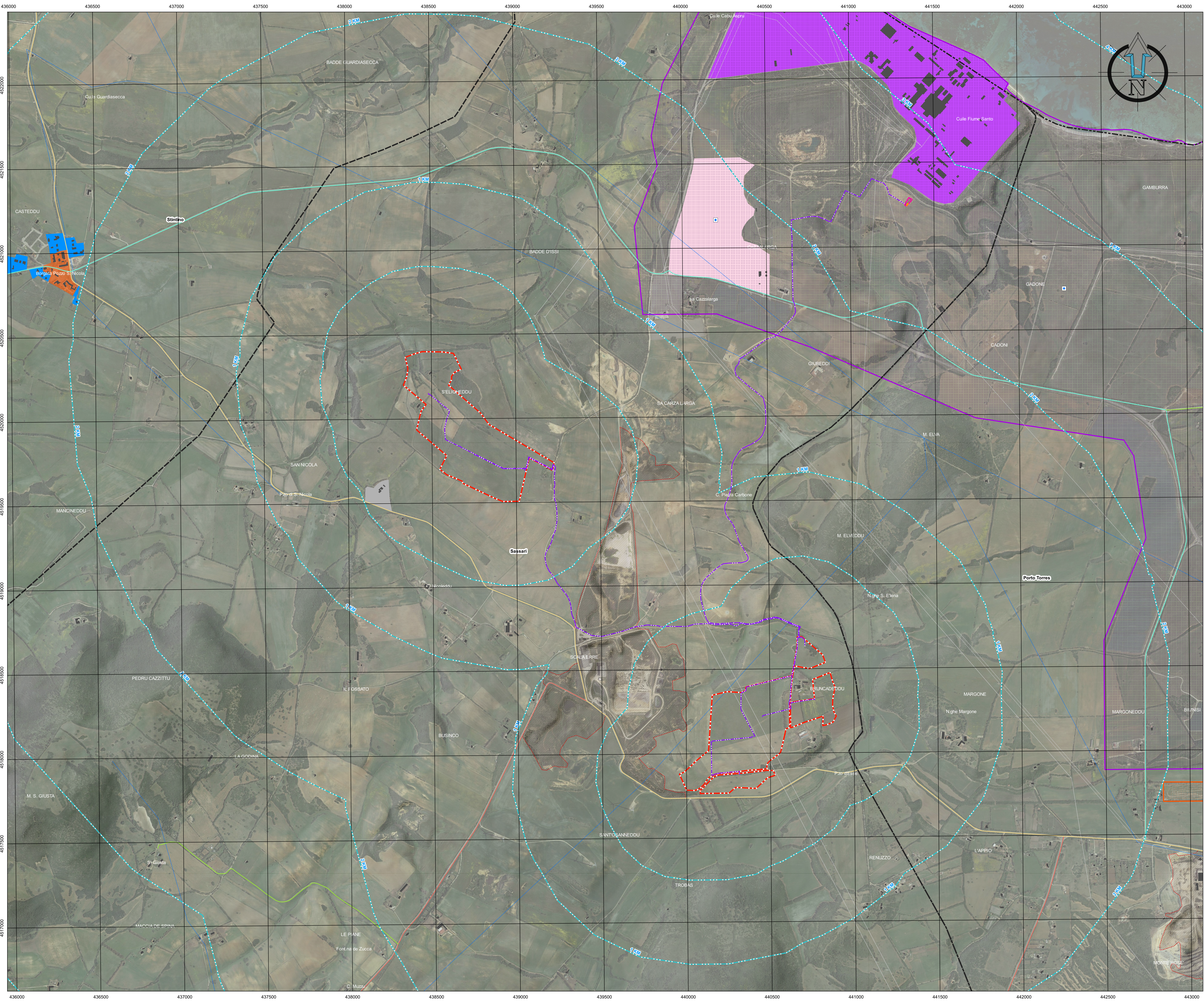


**INQUADRAMENTO SU P.P.R. - ASSETTO INSEDIATIVO**

0 0,5 1 1,5 2 km

Scala 1:10.000



**LEGENDA**

**IMPIANTO AGRO-VOLTAICO IN PROGETTO**

- CABINA STALLO UTENTE
- STALLO UTENTE
- DISTANZA DA IMPIANTO AGRIVOLTAICO
- CAVODOTTO DI MEDIA TENSIONE INTERRATO IN PROGETTO - CONNESSIONE
- CAVODOTTO DI MEDIA TENSIONE INTERRATO IN PROGETTO - IMPIANTO
- RECINZIONE

**ESTRATTO LEGENDA PPR SARDEGNA  
ASSETTO INSEDIATIVO**

**EDIFICATO URBANO**

- CENTRI DI ANTICA E PRIMA FORMAZIONE
- ESPANSIONI FINO AGLI ANNI 50
- ESPANSIONI RECENTI
- EDIFICATO URBANO DIFFUSO

**EDIFICATO IN ZONA AGRICOLA**

- INSEDIAMENTO STORICO SPARSO (Medau, furtaduolu, stazzo)
- NUCLEI, CASE SPARSE E INSEDIAMENTI SPECIALIZZATI

**INSEDIAMENTI TURISTICI**

- INSEDIAMENTI TURISTICI

**INSEDIAMENTI PRODUTTIVI**

- INSEDIAMENTI PRODUTTIVI A CARATTERE INDUSTRIALE, ARTIGIANALE E COMMERCIALE
- Grandi aree industriali
- Inseidiamenti produttivi
- Grande distribuzione commerciale

**AREE ESTRATTIVE: CAVE E MINIERE**

- Aree estrattive di seconda categoria (cave)
- Aree estrattive di prima categoria (miniere)
- Saline

**AREE SPECIALI**

- AREE SPECIALI (GRANDI ATTREZZATURE DI SERVIZIO PUBBLICO PER ISTRUZIONE, SANITA', RICERCA E SPORT) E AREE MILITARI

**SISTEMA DELLE INFRASTRUTTURE**

- AREE DELLE INFRASTRUTTURE

**NODI DEI TRASPORTI**

- Aeroporto nazionale
- Aeroporto regionale
- Aeroporto militare
- Porto industriale
- Terminal industriale
- Porto commerciale
- Porto commerciale/turistico
- Porto turistico
- Stazioni ferroviarie

**RETE DELLA VIABILITA'**

- Strade statali e provinciali
- Strade a specifica valenza paesaggistica e panoramica
- Strade di funzione turistica
- Strade statali e provinciali a specifica valenza paesaggistica e panoramica
- Strade statali e provinciali a specifica valenza paesaggistica e panoramica di fruizione turistica
- Strade in costruzione
- Rete stradale locale
- Impianti ferroviari lineari
- Impianti ferroviari lineari a specifica valenza paesaggistica e panoramica

**CICLO DEI RIFIUTI**

- Discarica rifiuti
- Impianto di trattamento e/o incenerimento rifiuti

**CICLO DELLE ACQUE**

- Depuratori
- Condotta idrica
- Bacini artificiali e specchi d'acqua temporanei

**CICLO DELL'ENERGIA ELETTRICA**

- Centrale elettrica
- Linea elettrica

**CAMPI EOLICI**

- Impianti eolici in realizzazione
- Impianti eolici realizzati
- Aree interessate da impianti eolici

REGIONE SARDEGNA      COMUNE DI SASSARI      PROVINCIA DI SASSARI

**IMPIANTO AGRO-VOLTAICO PER LA PRODUZIONE DI ENERGIA ELETTRICA DA FONTE SOLE DENOMINATO "GADAU" DA REALIZZARSI NEL COMUNE DI SASSARI (SS)**

OPERA DI PUBBLICA UTILITA'  
VALUTAZIONE IMPATTO AMBIENTALE ai sensi del D.Lgs 3 aprile 2006, n.152 ALL. II

**CUSTOMER**  
**FIMENERGIA**  
VIA L.BLUZZI, 6, 15033 CASALE MONFERRATO (AL)  
T. +390292875126 (ufficio operativo)

**DESIGNER TEAM**  
Gruppo di progettazione

**FAVERO ENGINEERING**  
Via Garibaldi, 10 - 07100 Viterbo (VT) - Tel. +39 0767 230000 - Fax +39 0767 230001  
Ing. FRANCESCO FAVERO

REV.	DATE	DESCRIPTION	PREPARED	CHECKED	APPROVED
01	Settembre 2023	PRIMA EMISSIONE	Parr. R. Bigliardi	Ing. A. Lunardi	Ing. F. Favero
02					
03					
04					

DRAWING - Elaborato:  
**INQUADRAMENTI  
INQUADRAMENTO SU P.P.R. - ASSETTO INSEDIATIVO**

DRAWING DETAILS - Dettagli di disegno:  
Scala grafica: **1:10.000**  
Data partizione: [ ]  
ARCHIVE - Archivio:  
FILE: [ ]  
PILOT STYLE: [ ]  
FAVERO ENGINEERING.it

CODING - Codifica:  
PROJECT LEVEL: **DEFINITIVO**  
CATEGORY: **ELG**  
PROGRESSIVE: **2 1 6**  
REVISION: **00**