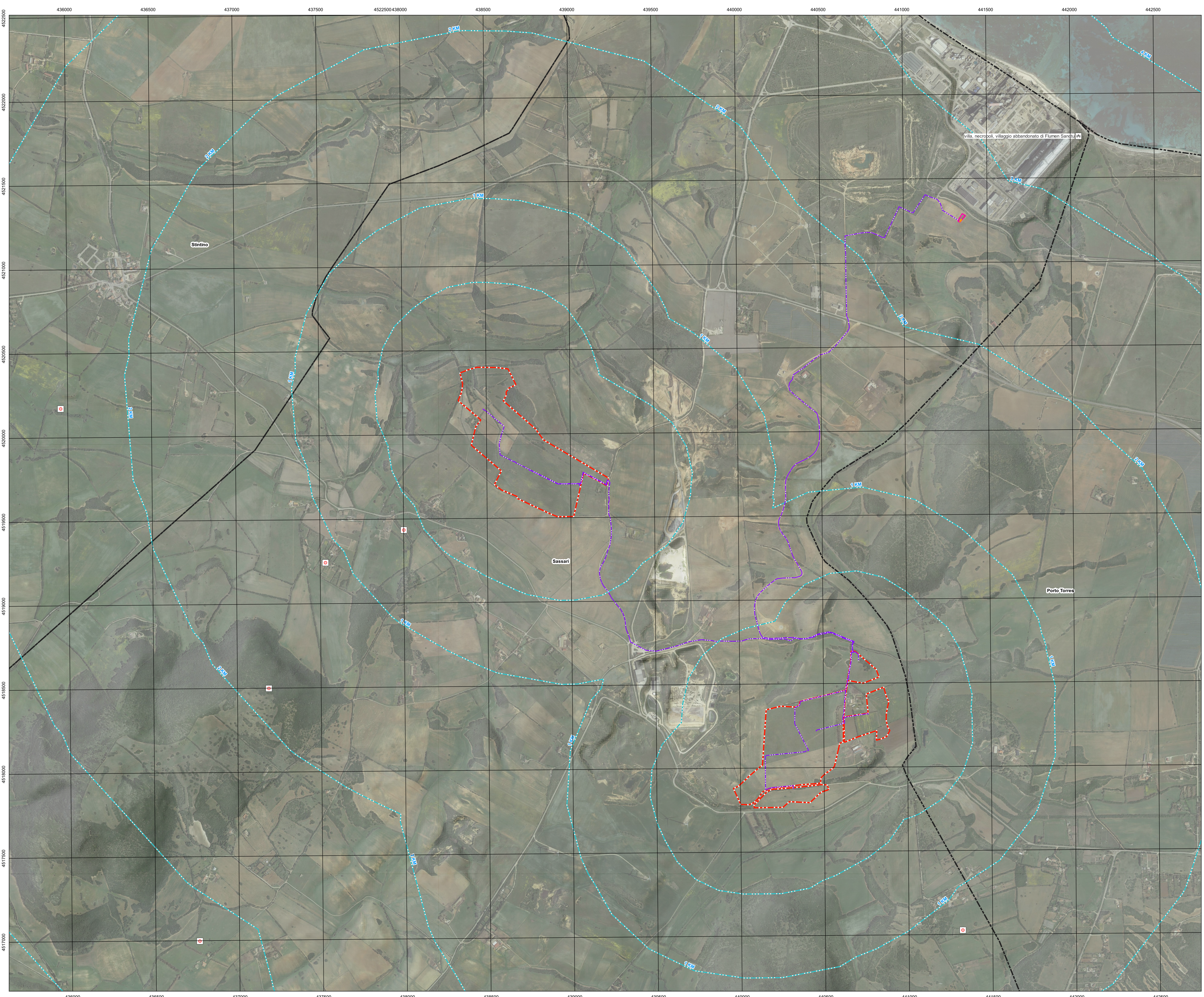


INQUADRAMENTO SU P.P.R. - ASSETTO STORICO-CULTURALE

0 0,5 1 1,5 2 km

Scala 1:10.000



LEGENDA

IMPIANTO AGRO-VOLTAICO IN PROGETTO

- CABINA STALLO UTENTE
- STALLO UTENTE
- DISTANZA DA IMPIANTO AGRIVOLTAICO
- CAVIDOTTO DI MEDIA TENSIONE INTERRATO IN PROGETTO - CONNESSIONE
- CAVIDOTTO DI MEDIA TENSIONE INTERRATO IN PROGETTO - IMPIANTO
- RECINZIONE

ESTRATTO LEGENDA PPR SARDEGNA ASSETTO STORICO CULTURALE

- BENI PAESAGGISTICI EX ART. 136 D.Lgs. N°42/04 e succ. mod. VINCOLI**
- ★ *Archeologico* Vincoli ex 1.149709
- BENI PAESAGGISTICI EX ART. 142 D.Lgs. N°42/04 e succ. mod. VINCOLI**
- ★ *Archeologico*
- BENI PAESAGGISTICI EX ART. 143 D.Lgs. N°42/04 e succ. mod. AREE CARATTERIZZATE DA EDIFICI E MANUFATTI DI VALENZA STORICO - CULTURALE**
- Aree caratterizzate da presistenze con valenza storico culturale
- BENI DI INTERESSE PALEONTOLOGICO**
- LUOGHI DI CULTO DAL PREISTORICO ALL'ALTO MEDIOEVO**
- Circolo megalitico
 - Forfora-pozzo
 - Menhir
 - Tempio
 - Tophet
- AREE FUNERARIE DAL PREISTORICO ALL'ALTO MEDIOEVO**
- Albea caverne
 - Domus de janas
 - Necropoli
 - Tomba
 - Cimitero
 - Tomba dei giganti
 - Betto
 - Sepoltura
- INSEDIAMENTI ARCHEOLOGICI DAL PRENEOLITICO ALL'ETA' MODERNA, COMPRESI I TIPO VILLAGGIO, SIA INSEDIAMENTI DI TIPO URBANO, SIA INSEDIAMENTI RURALI**
- Abitato
 - Cava
 - Deposito
 - Anfiteatro
 - Cisterna
 - Insediamento
 - Capanne
 - Complesso
 - Nuraghe
 - Rinvenimenti
 - Ruderi
 - Presenza preistorica
 - Terme
 - Villaggio
 - Crozza riparo
- ARCHITETTURE RELIGIOSE MEDIOEVALI, MODERNE E CONTEMPORANEE**
- Chiesa
 - Santuario
 - Convento
 - Cripta
 - Abbazia
 - Cattedrale
 - Cattedrale
 - Seminario
 - Oratorio
 - Cappella
 - Seminario
- ARCHITETTURE MILITARI STORICHE SINO ALLA II GUERRA MONDIALE**
- Castello fortificazioni
 - Castello
 - Torre
- AREE CARATTERIZZATE DA INSEDIAMENTI STORICI**
- CENTRI DI ANTICA E PRIMA FORMAZIONE
 - INSEDIAMENTO SPARSO: MEDAU, FURRIADROXU, BODEDU, CULLE, STAZZO
- BENI IDENTITARI EX ART. 5 E 9 N.T.A. AREE CARATTERIZZATE DA PRESENZA DI EDIFICI E MANUFATTI DI VALENZA STORICO-CULTURALE**
- ELEMENTI INDIVIDUI STORICO-ARTISTICI DAL PREISTORICO AL CONTEMPORANEO, COMPRESI RAPPRESENTAZIONI ICONICHE O ANONICHE DI CARATTERE RELIGIOSO, POLITICO, MILITARE**
- Fontana
 - Portale
 - Pozzo
 - Scalinata
 - Serbatoio
 - Statua
 - Rettilo
 - Forno
 - Struttura
- ARCHEOLOGIE INDUSTRIALI E AREE ESTRATTIVE, ARCHITETTURE E AREE PRODUTTIVE STORICHE**
- Torrione
 - Mulino
 - Qualchiera
- ARCHITETTURE SPECIALISTICHE, CIVILI STORICHE**
- Caserma forestale
 - Collegio
 - Edificio
 - Albergo
 - Villa
 - Palazzo
 - Casa
 - Fabbricato
 - Scuola
 - Dogana
 - Monte granatico
 - Municipio
- RETI ED ELEMENTI CONNETTIVI**
- RETI INFRASTRUTTURALE STORICA**
- Faro
 - Porto storico
 - Acquedotto
 - Porta
 - Strada
 - Stazione
- TRAME E MANUFATTI DEL PAESAGGIO AGRO-PASTORALE STORICO-CULTURALE**
- AREE DI INSEDIAMENTO PRODUTTIVO DI INTERESSE STORICO-CULTURALE**
- Aree dell'organizzazione mineraria
 - Aree delle saline storiche
 - Aree della bonifica
 - Parco governativo ambientale e storico d.m. ambiente 26501

REGIONE SARDEGNA COMUNE DI SASSARI PROVINCIA DI SASSARI

IMPIANTO AGRO-VOLTAICO PER LA PRODUZIONE DI ENERGIA ELETTRICA DA FONTE SOLARE DENOMINATO "GADAU" DA REALIZZARSI NEL COMUNE DI SASSARI (SS)

OPERA DI PUBBLICA UTILITA'
VALUTAZIONE IMPATTO AMBIENTALE ai sensi del D.Lgs 3 aprile 2006, n.152 ALL. II

FIMENERGIA

VIA L. BUZZI, 6, 15033 CASALE MONFERRATO (AL)
T. +390292875126 (ufficio operativo)

DESIGNER TEAM
Gruppo di progettazione

FAVERO ENGINEERING

CONSIGLIERI
AMBIENTALE: Dott.ssa MARZIA FIORONI
Via C. Battisti, 44 20100 Sondrio (SO) - +39 0342 395347 - info@favero.it
DIRETTORE: Dott.ssa MARIANGELA SERRAVALLO
Via Bolognese, 50 09033 Montemariano (CA) - +39 070 7346066 - cohenia.ator@faveroconsulting.it
DIRETTORE: Dott. Agr. NICOLA CASARSA
Via Battimani di Bagacavallo, 4 08015 Macomer (NU) - +39 328 363394 - nicola@favero.it
Via Frazz. 22 07100 Sassari (SS) - +39 348 514848 - giuseppe.marra@favero.it
DIRETTORE: Dott. CARLO POCCHI
Via Europa, 64 09048 Quartu Sant'Elena (CA) - +39 070 2346780 - c@favero.it
DIRETTORE: Dott. Agr. FRANCESCO MEDDA
Via Luriganza, 17 09122 Cagliari (CA) - +39 393 823606 - meddamaurizio@favero.it
DIRETTORE: Dott. Agr. FABIO SCARFONE
Via Sotomani, 24 09048 San Basilio (SU) - +39 347 488952 - fabio.scarfone@favero.it
Ing. FRANCESCO FAVERO

REV.	DATE	DESCRIPTION	PREPARED	CHECKED	APPROVED
00	Settembre 2023	PRIMA EMISSIONE	Paes. R. Bigliardi	Ing. A. Lunardi	Ing. F. Favero
01					
02					
03					
04					

DRAWING - Elaborato

INQUADRAMENTI INQUADRAMENTO SU P.P.R. - ASSETTO STORICO-CULTURALE

DRAWING DETAILS - Dettagli di disegno

PROGETTO SCALE: 1:10.000

ARCHIVE - Archivio: [LUG,317] FILETYPE: FAVERO ENGINEERING

CODING - Codifica

PROJECT LEVEL: DEFINITIVO

CATEGORY: ELG

PROGRESSIVE: 217

REVISION: 00