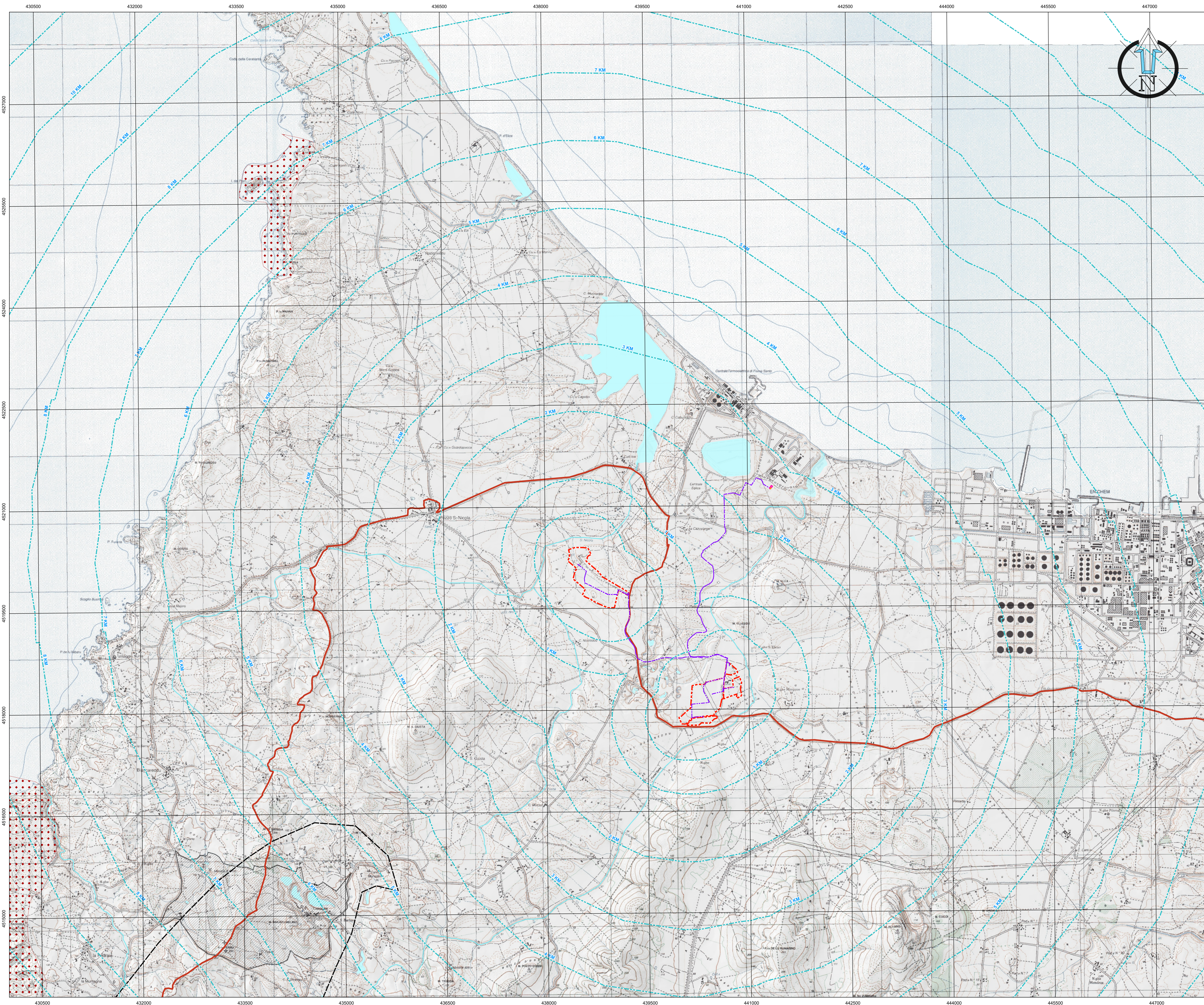


AREE CON VALORE PAESAGGISTICO ART. 143

0 1 2 3 4 km

Scala 1:25.000



LEGENDA

IMPIANTO AGRO-VOLTAICO IN PROGETTO

- CABINA STALLO UTENTE
- STALLO UTENTE
- DISTANZA DA IMPIANTO AGRIVOLTAICO
- CAVIDOTTO DI MEDIA TENSIONE INTERRATO IN PROGETTO - CONNESSIONE
- CAVIDOTTO DI MEDIA TENSIONE INTERRATO IN PROGETTO - IMPIANTO
- RECINZIONE

AREE CON VALORE PAESAGGISTICO ART.143

- fasciaCostiera
- flumiTorrenti_ARC
- areeInteresseFaunistico
- areeOrganizzazioneMineraria
- parcoGeomAmbientaleStorico
- laghiInvasiStagni

REGIONE SARDEGNA COMUNE DI SASSARI PROVINCIA DI SASSARI

IMPIANTO AGRO-VOLTAICO PER LA PRODUZIONE DI ENERGIA ELETTRICA DA FONTE SOLARE DENOMINATO "GADAU" DA REALIZZARSI NEL COMUNE DI SASSARI (SS)

OPERA DI PUBBLICA UTILITA'
VALUTAZIONE IMPATTO AMBIENTALE ai sensi del D.Lgs 3 aprile 2006, n.152 ALL. II

FIMENERGIA VIA L. BUZZI, 6, 15033 CASALE MONFERRATO (AL) T. +390292875126 (ufficio operativo)

FAVERO ENGINEERING

INQUADRAMENTI AREE CON VALORE PAESAGGISTICO ART. 143

DRAWING DETAILS - Dettagli di disegno: 1:25.000

ARCHIVE - Archivio: ELG_201

CODING - Codifica: DEFINITIVO ELG 2 2 1 00

REV.	DATE	DESCRIPTION	PREPARED	CHECKED	APPROVED
00	Settembre 2023	PRIMA EMISSIONE	Paes. R. Bigliardi	Ing. A. Lunardi	Ing. F. Favero
01					
02					
03					
04					