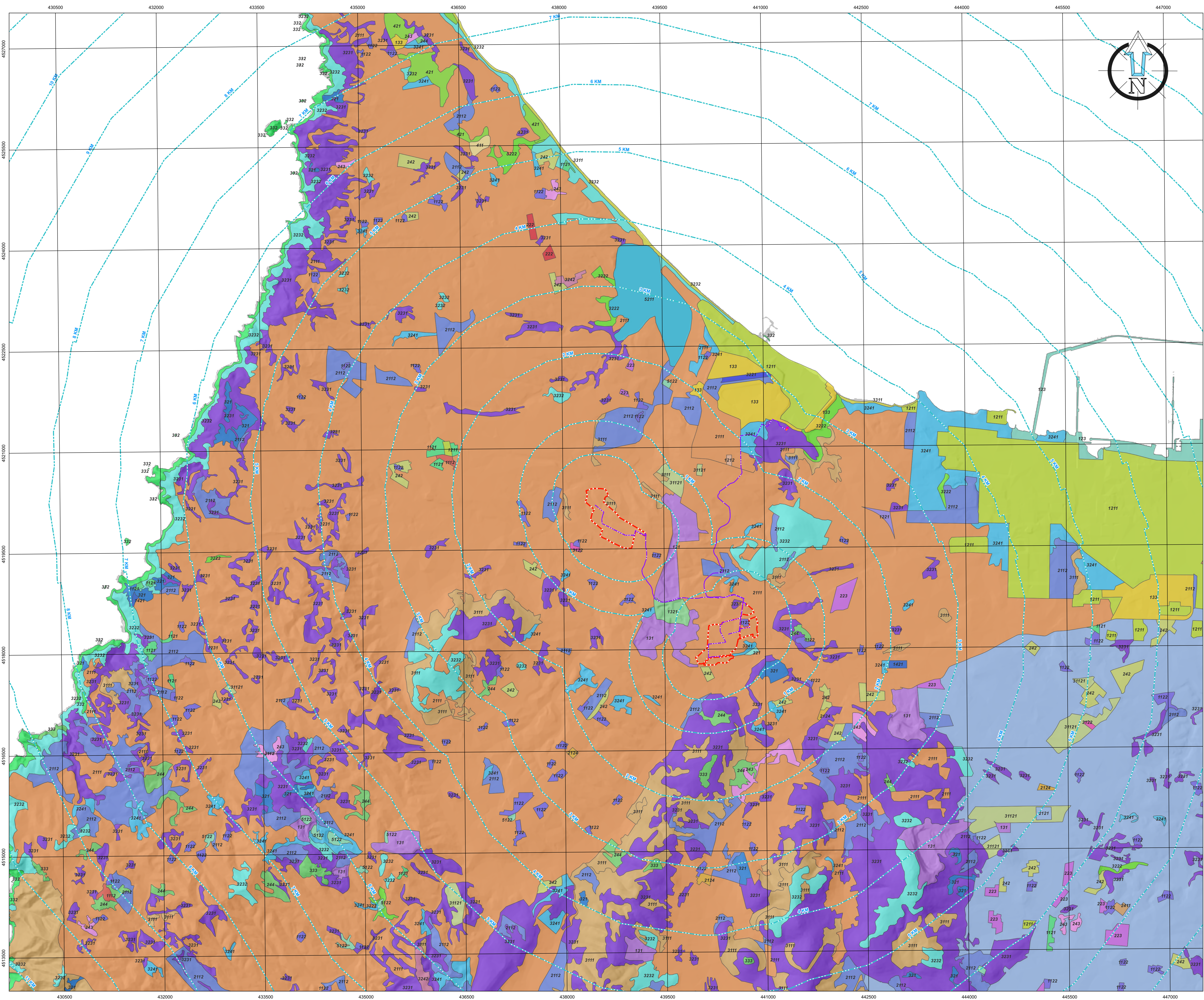


CARTA DELL'USO DEL SUOLO

0 1 2 3 4 km

Scala 1:25.000



LEGENDA

IMPIANTO AGRO-VOLTAICO IN PROGETTO

- CABINA STALLO UTENTE
- STALLO UTENTE
- DISTANZA DA IMPIANTO AGRIVOLTAICO
- CAVODOTTO DI MEDIA TENSIONE INTERRATO IN PROGETTO - CONNESSIONE
- CAVODOTTO DI MEDIA TENSIONE INTERRATO IN PROGETTO - IMPIANTO
- RECINZIONE

USO DEL SUOLO

usoSuolo2008_areali

- 123 - AREE PORTUALI
- 131 - AREE ESTRATTIVE
- 133 - CANTIERI
- 221 - VIGNETI
- 222 - FRUTTETI E FRUTTI MINORI
- 223 - OLIVETI
- 242 - SISTEMI CULTURALI E PARTICELLARI COMPLESSI
- 243 - AREE PREVALENTEMENTE OCCUPATE DA COLTURA AGRARIA CON PRESENZA DI SPAZI NATURALI
- 244 - AREE ACROFORESTALI
- 321 - AREE A PASCOLO NATURALE
- 332 - PARETI ROCCIOSE E FALDIE
- 333 - AREE CON VEGETAZIONE RADA
- 411 - PALUDI INTERNE
- 421 - PALUDI SALMASTRE
- 1112 - TESSUTO RESIDENZIALE RADO E NUCLEIFORME
- 1122 - FABBRICATI RURALI
- 1211 - INSEDIAMENTI INDUSTRIALI-ARTIGIANALI E COMMERCIALI E SPAZI ANNESSI
- 1212 - INSEDIAMENTO DI GRANDI IMPIANTI DI SERVIZI
- 1221 - RETI STRADALI E SPAZI ACCESSORI
- 1321 - DISCARICHE
- 1421 - AREE RICREATIVE E SPORTIVE
- 2111 - SEMINATIVI IN AREE NON IRRIGUE
- 2112 - PRATI ARTIFICIALI
- 2121 - SEMINATIVI SEMPLICI E COLTURE ORTICOLE A PIENO CAMPO
- 2124 - COLTURA IN SERRA
- 2411 - COLTURE TEMPORANEE ASSOCIATE ALL'OLIVO
- 3111 - BOSCHI DI LATIFOGLIE
- 3122 - ARBORICOLTURA CON ESSENZE FORESTALI DI CONIFERE
- 3221 - CESPUGLIETI ED ARBUSTETI
- 3222 - FORMAZIONI DI RIPA NON ARBOREE
- 3231 - MACCHIA MEDITERRANEA
- 3232 - GARIGA
- 3241 - AREE A RICOLONIZZAZIONE NATURALE
- 3242 - AREE A RICOLONIZZAZIONE ARTIFICIALE
- 3311 - SPIAGGE DI AMPIEZZA SUPERIORE A 25 M
- 5122 - BACINI ARTIFICIALI
- 5211 - LAGUNE, LAGHI E STAGNI COSTIERI A PRODUZIONE ITTICA NATURALE
- 31121 - PIOPPETI, SALICETI, EUCALITTEI ECC. ANCHE IN FORMAZIONI MISTE

REGIONE SARDEGNA COMUNI DI SASSARI PROVINCIA DI SASSARI

IMPIANTO AGRO-VOLTAICO PER LA PRODUZIONE DI ENERGIA ELETTRICA DA FONTE SOLARE DENOMINATO "GADAU" DA REALIZZARSI NEL COMUNE DI SASSARI (SS)

OPERA DI PUBBLICA UTILITA'
VALUTAZIONE IMPATTO AMBIENTALE ai sensi del D.Lgs 3 aprile 2006, n.152 ALL. II

FIMENERGIA

VIA L. BUZZI, 6, 15033 CASALE MONFERRATO (AL)
T. +390292875126 (ufficio operativo)

FAVERO ENGINEERING

VIA C. BELLINI, 42 20100 BOLOGNA (BO) - T. +39 052 095347 - info@favero.it
VIA BORGATA, 20 09033 DUCOLI (CA) - T. +39 070 736988 - contact@favero.it
VIA BATTISTINI, 6 09045 BACCHICHELLI (SI) - T. +39 0577 400000 - info@favero.it
VIA F. DE' GUARDIS, 17 09122 CAGLIARI (CA) - T. +39 070 514648 - info@favero.it
VIA S. GIUSEPPE, 17 09122 CAGLIARI (CA) - T. +39 070 514648 - info@favero.it
VIA S. GIUSEPPE, 17 09122 CAGLIARI (CA) - T. +39 070 514648 - info@favero.it
VIA S. GIUSEPPE, 17 09122 CAGLIARI (CA) - T. +39 070 514648 - info@favero.it

REV.	DATE	DESCRIPTION	PREPARED	CHECKED	APPROVED
01	Settembre 2023	PRIMA EMISSIONE	Paes. R. Gorelli	Ing. A. Lunardi	Ing. F. Favero
02					
03					
04					

DRAWING - Elaborato:
INQUADRAMENTI CARTA DELL'USO DEL SUOLO

DRAWING DETAILS - Dettagli di disegno
SCALE: 1:25.000 (Data progetto) / 1:5.000 (Data stampa)
ARCHIVE - Archivio: [] FILE: [] PLOT STYLE: []
FIMENERGIA / FAVERO ENGINEERING

CODING - Codice
PROJECT LEVEL: **DEFINITIVO**
CATEGORY: **ELG**
PROGRESSIVE PROGRAM: **2 2 4 00**
REVISION: []