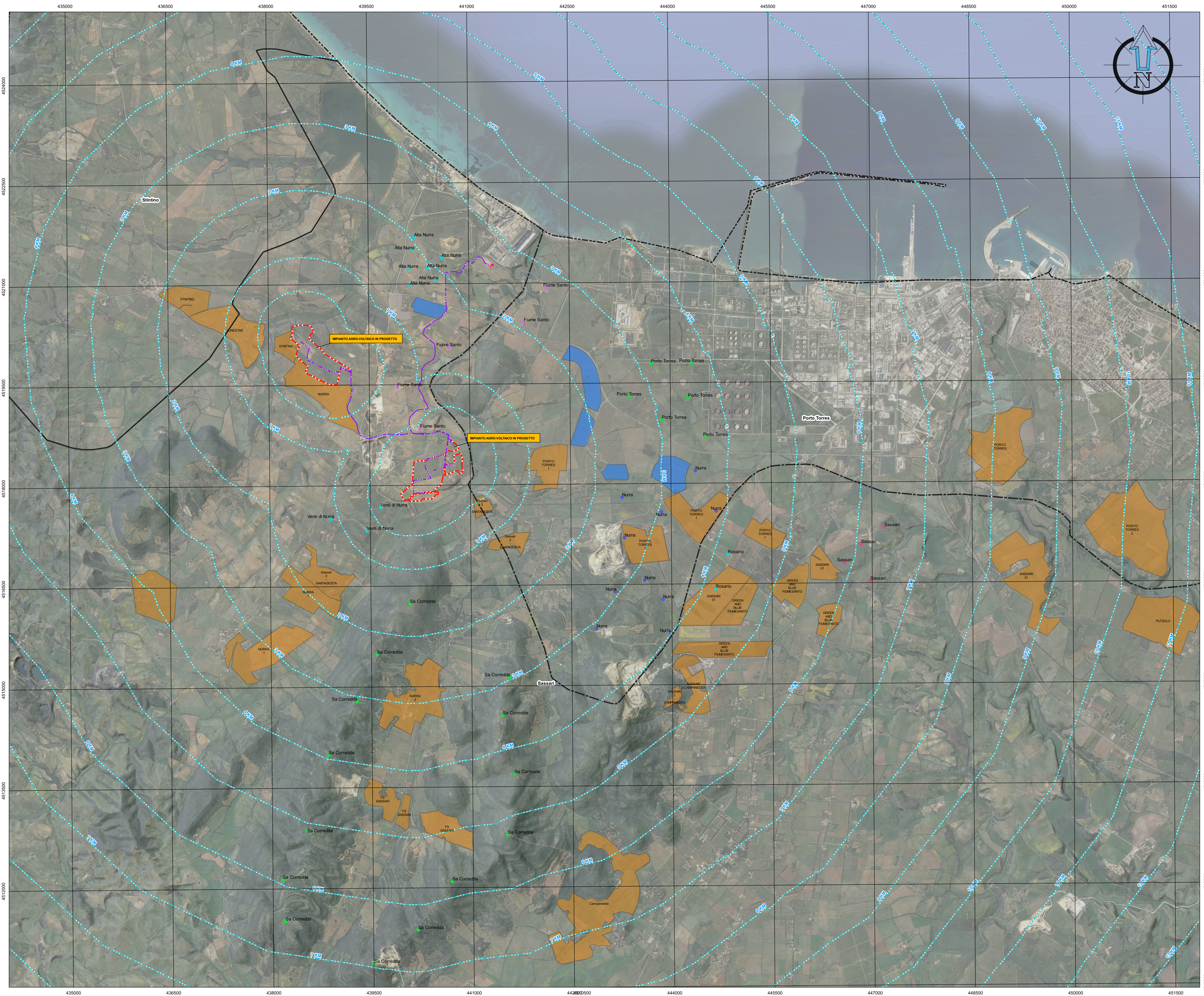


INQUADRAMENTO IMPATTO CUMULATIVO IMPIANTI FER

0 1 2 3 4 km

Scala 1:25.000



LEGENDA

IMPIANTO AGRO-VOLTAICO IN PROGETTO

- CABINA STALLO UTENTE
- STALLO UTENTE
- DISTANZA DA IMPIANTO AGRIVOLTAICO
- CAVIDOTTO DI MEDIA TENSIONE INTERRATO IN PROGETTO - CONNESSIONE
- CAVIDOTTO DI MEDIA TENSIONE INTERRATO IN PROGETTO - IMPIANTO
- RECINZIONE

LIMITI AMMINISTRATIVI

- COMUNI

IMPIANTI FER

IMPIANTI EOLICI

- AUTORIZZAZIONE
- CONSTRUZIONE
- ESISTENTE
- VALUTAZIONE
- VIA POSITIVA

IMPIANTI_FV_SARDEGNA

- ESISTENTE
- VALUTAZIONE DI IMPATTO AMBIENTALE

REGIONE SARDEGNA COMUNI DI SASSARI PROVINCIA DI SASSARI

IMPIANTO AGRO-VOLTAICO PER LA PRODUZIONE DI ENERGIA ELETTRICA DA FONTE SOLE DENOMINATO "GADAU" DA REALIZZARSI NEL COMUNE DI SASSARI (SS)

OPERA DI PUBBLICA UTILITA'
VALUTAZIONE IMPATTO AMBIENTALE ai sensi del D.Lgs 3 aprile 2006, n.152 ALL. II

FIMENERGIA ENERGIE RINNOVABILI

VIA L. BUZZI, 6, 15033 CASALE MONFERRATO (AL)
T. +390292875126 (ufficio operativo)

FAVERO ENGINEERING

VIA SASSARI, 17 09122 CAGLIARI (CA) - T. +39 070 2148780 - ctf@edsystem.net
D.Lgs. 381/2001, art. 10, comma 1, lett. a) - T. +39 070 2148780 - ctf@edsystem.net
Ing. FRANCESCO FAVERO

REV.	DATE	DESCRIPTION	PREPARED	CHECKED	APPROVED
00	Settembre 2023	PRIMA EMISSIONE	Paes. R. Genti	Ing. A. Lunardi	Ing. F. Favero
01					
02					
03					
04					

DRAWING - Elaborato

INQUADRAMENTI IMPATTO CUMULATIVO IMPIANTI FER

DRAWING DETAILS - Dettagli di disegno

PROGETTO: **1:25.000** (Scala grafica)

ARCHIVE - Archivio

FILE: [LGS_25] PLOT STYLE: FAVERO ENGINEERING.it

CODING - Codice

PROJECT LEVEL: **DEFINITIVO**

CATEGORY: **ELG**

PROGRESSIVE: **2 2 5 00**

REVISION: **00**