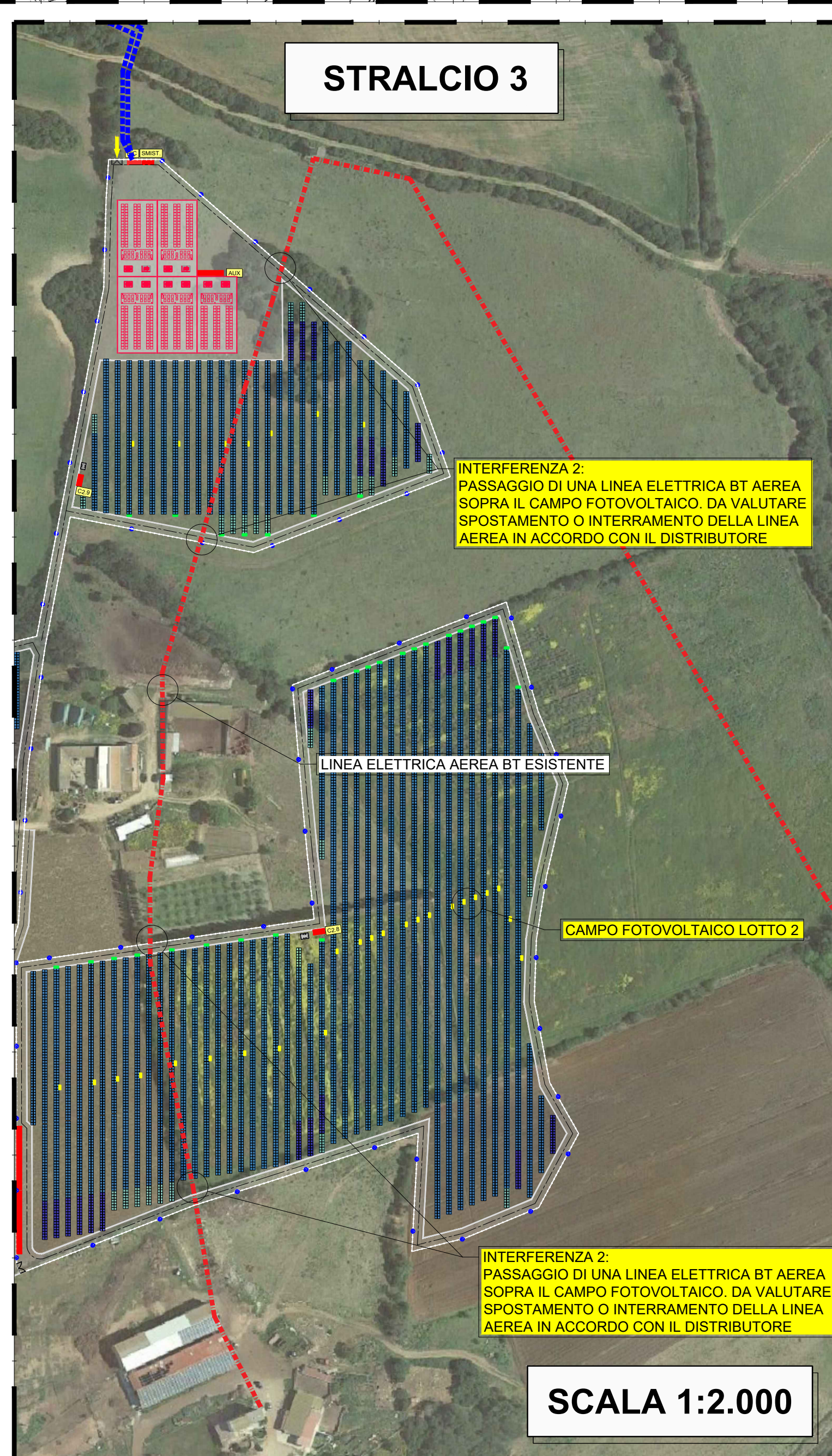
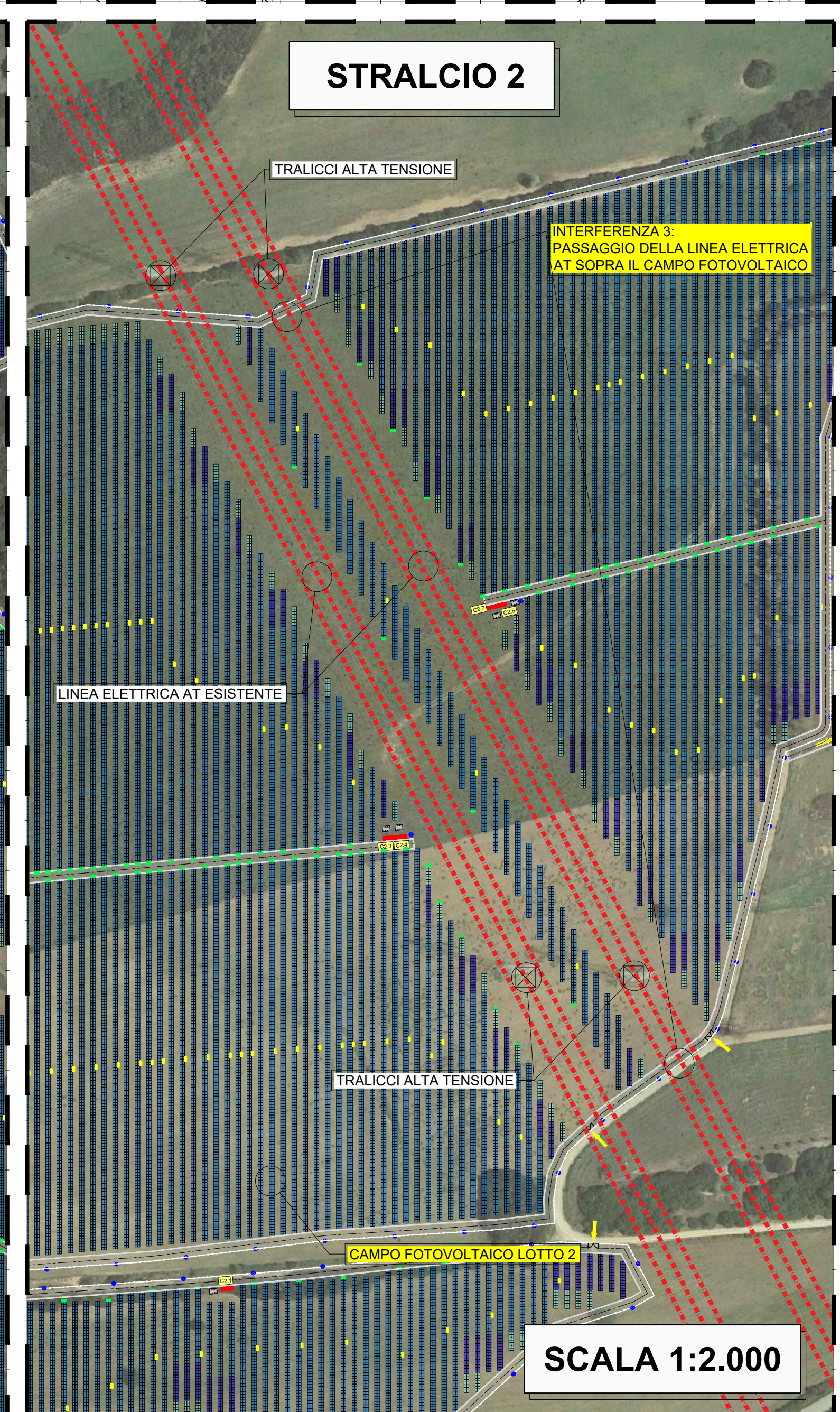
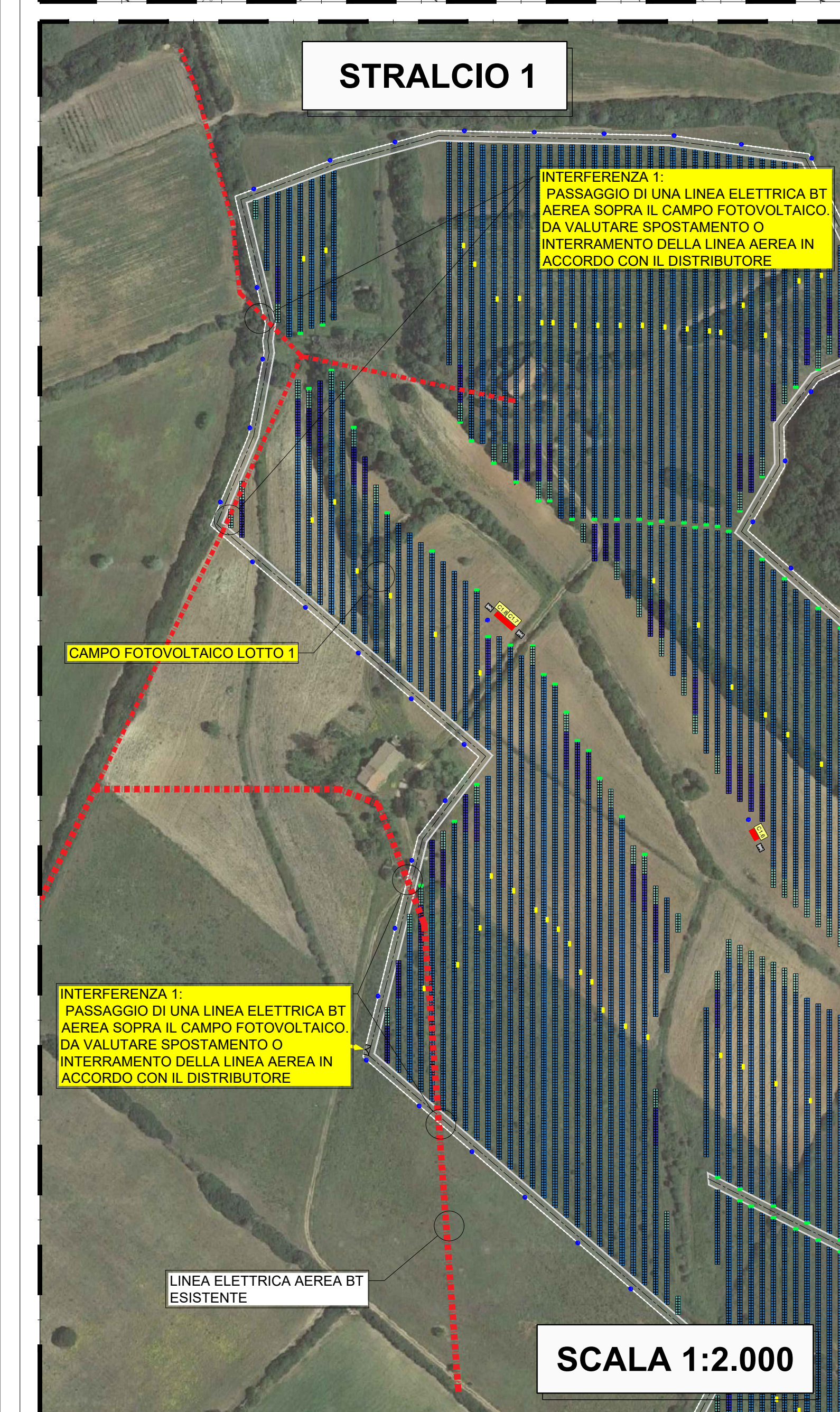


LEGENDA

[Linea tratteggiata]	RECINZIONE REALIZZATA IN RETE METALLICA
[Linea tratteggiata]	TRACKER 7 MODULI
[Linea tratteggiata]	TRACKER 14 MODULI
[Linea tratteggiata]	TRACKER 28 MODULI
[Linea tratteggiata]	VIABILITA' INTERNA
[Linea tratteggiata]	CABINA PREFABBRICATA
[Linea tratteggiata]	TRASFORMATORE INSTALLATO OUTDOOR
[Linea tratteggiata]	INVERTER
[Linea tratteggiata]	QUADRO DI PARALLELO
[Linea tratteggiata]	CAVIDOTTO MT INTERRATO IN PROGETTO
[Linea tratteggiata]	CAVIDOTTO BT INTERRATO IN PROGETTO
[Linea tratteggiata]	IMPIANTO DI ILLUMINAZIONE E VIDEOSORVEGLIANZA
[Linea tratteggiata]	PUNTO DI ACCESSO ALL'IMPIANTO FOTOVOLTAICO
[Linea tratteggiata]	CANCELLO DI INGRESSO
[Linea tratteggiata]	LINEA ELETTRICA INTERRATA ESISTENTE
[Linea tratteggiata]	LINEA ELETTRICA AEREA ESISTENTE
[Linea tratteggiata]	RETE IDRICA



REGIONE SARDEGNA    COMUNE DI SASSARI    PROVINCIA DI SASSARI

**IMPIANTO AGRO-VOLTAICO PER LA PRODUZIONE DI ENERGIA ELETTRICA DA FONTE SOLARE DENOMINATO "GADAU" DA REALIZZARSI NEL COMUNE DI SASSARI (SS)**

OPERA DI PUBBLICA UTILITA'  
VALUTAZIONE IMPATTO AMBIENTALE ai sensi del D.Lgs 3 aprile 2006, n.152 ALL. II

CUSTOMER: **FIMENERGIA**

DESIGNERS TEAM:  
**FAVERO ENGINEERING**

REV.	DATE	DESCRIPTION	PREPARED	CHECKED	APPROVED
00	Settembre 2023	PRIMA EMISSIONE	Ing. A. Ciglioli	Ing. F. Favero	Ing. F. Favero
01					
02					
03					
04					

DRAWING: - Edizione: **PROGETTO CIVILE - INTERFERENZE CON RETI E SOTTOSERVIZI - PLANIMETRIA**

DRAWING DETAILS - Dettagli di disegno: **1:5,000**    ARCHIVE - Archivo: **IND.**

CODING - Codice: **DEFINITIVO**    PROJECT LEVEL: **ELG**    CATEGORY: **3**    PROGRESSIVE: **1**    REVISION: **1**    DRAWING NUMBER: **00**