

IMPIANTO AGRO-VOLTAICO - LOTTO 1



SCALA 1:2.000

LEGENDA	
	RECINZIONE REALIZZATA IN RETE METALLICA
	INGOMBRO AL SUOLO PANNELLI FOTOVOLTAICI E COMPONENTI ACCESSORI - SUPERFICIE NON ADATTA AL PASCOLO DEGLI OVINI
	PRATO PERMANENTE POLIFITA - SUPERFICIE ADATTA AL PASCOLO DEGLI OVINI
	VIABILITA' INTERNA
	CABINA PREFABBRICATA
	INVERTER
	QUADRI DI PARALLELO

INDICE LAOR (Land Area Occupation Ratio)

ai sensi delle "Linee Guida in materia di Impianti Agrovoltaici" pubblicate dal Ministero della Transizione Ecologica nel giugno 2020

Il LAOR (Land Area Occupation Ratio) rappresenta la percentuale di superficie complessiva coperta dai moduli e ha un limite massimo pari al 40% della superficie totale di impianto.

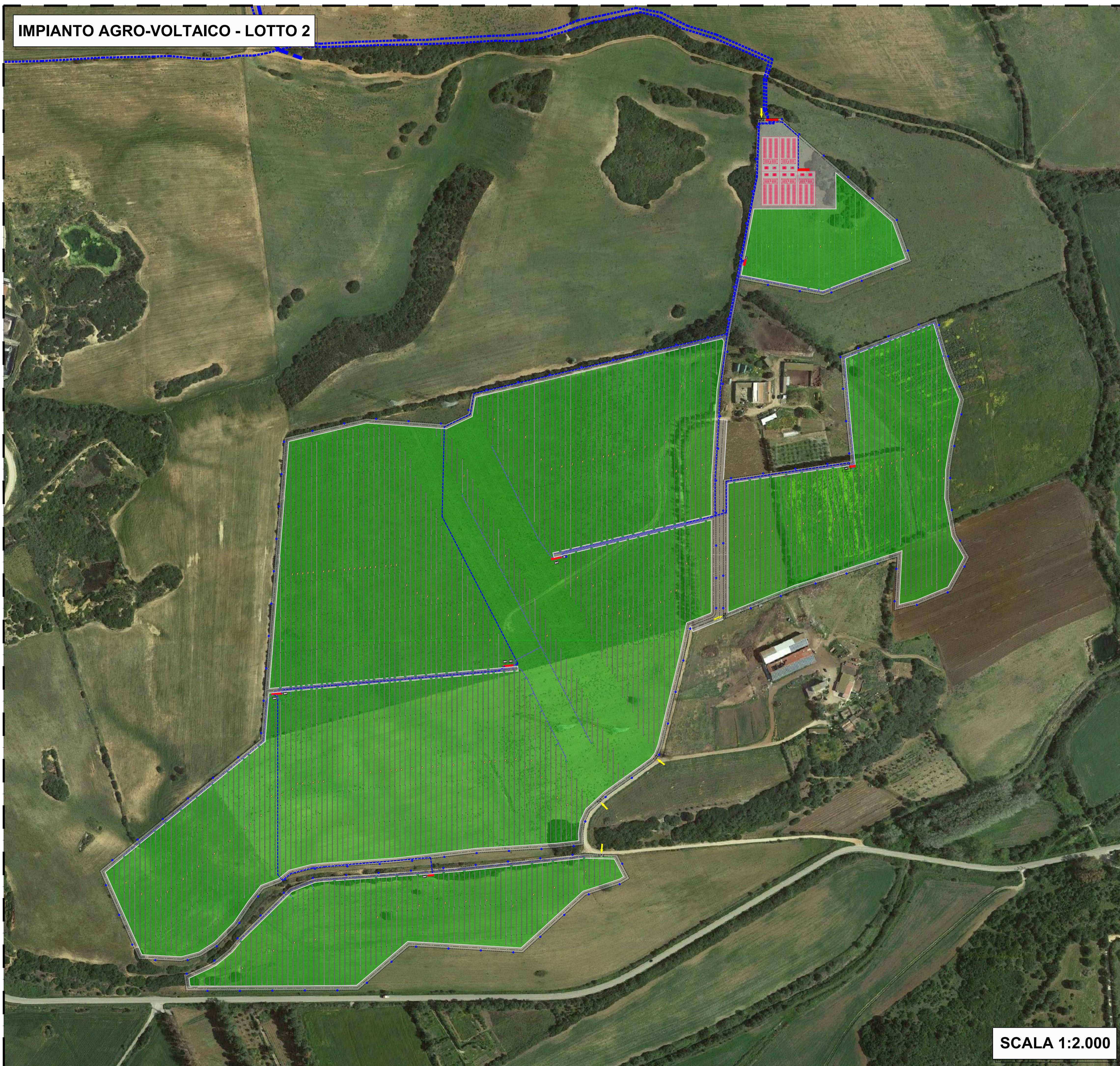
LOTTO 1	
SUPERFICIE DEL SUOLO COPERTA DAI SUPPORTI DEI MODULI	113.158 mq
SUPERFICIE TOTALE DEL LOTTO	331.428 mq
L.A.O.R.	34.14% <= 40%

LOTTO 2	
SUPERFICIE DEL SUOLO COPERTA DAI SUPPORTI DEI MODULI	118.811 mq
SUPERFICIE TOTALE DEL LOTTO	356.014 mq
L.A.O.R.	33.29% <= 40%

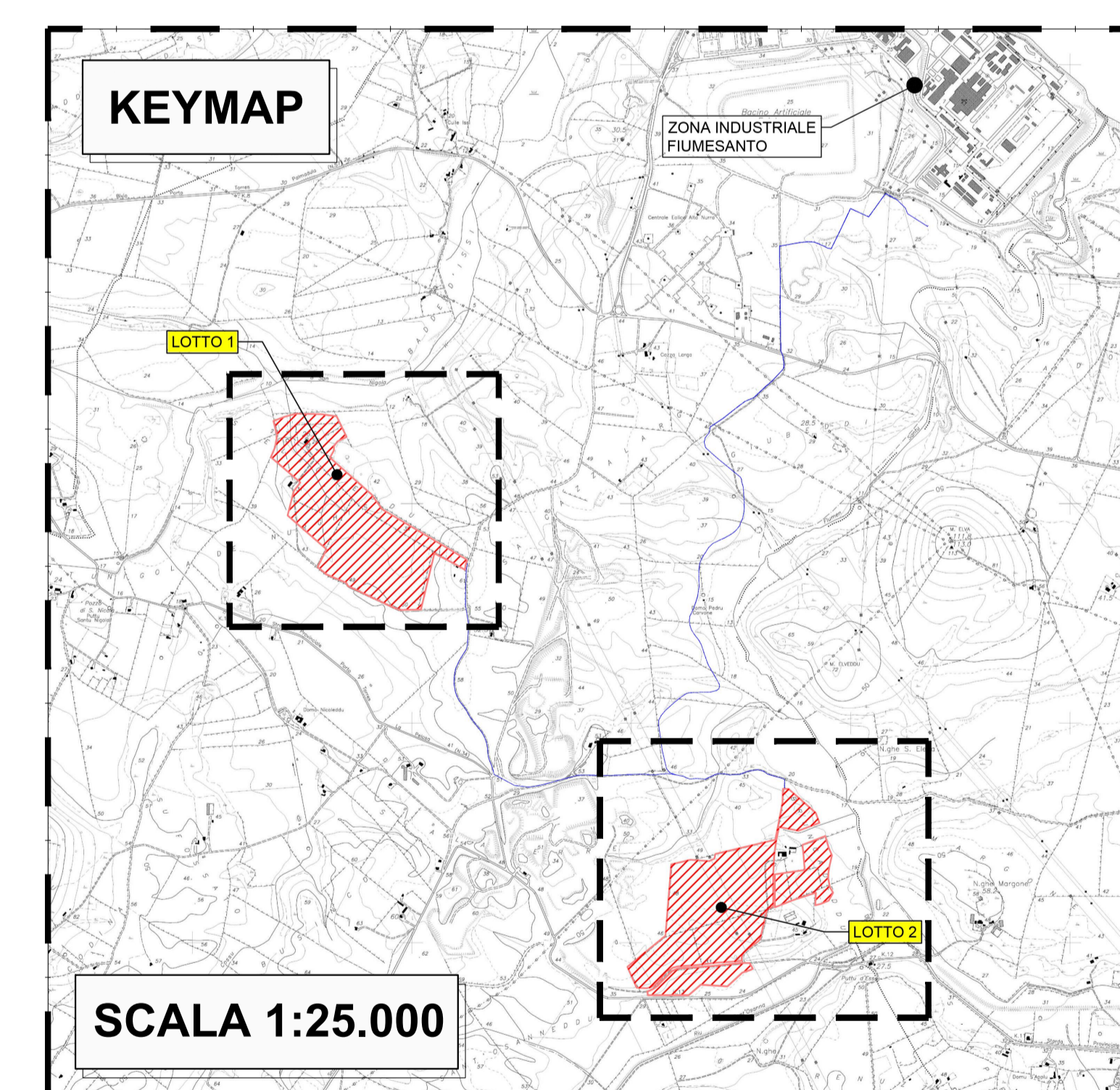
COMPLESSIVO	
SUPERFICIE DEL SUOLO COPERTA DAI SUPPORTI DEI MODULI	231.969 mq
SUPERFICIE TOTALE DEL LOTTO	688342 mq
L.A.O.R. COMPLESSIVO (MEDIA)	33.22% <= 40%
L.A.O.R. COMPLESSIVO (CONTROLLO)	33.70% <= 40%

VERIFICATO, L'IMPIANTO RISPETTA IL REQUISITO

IMPIANTO AGRO-VOLTAICO - LOTTO 2



SCALA 1:2.000



IMPIANTO AGRO-VOLTAICO PER LA PRODUZIONE DI ENERGIA ELETTRICA DA FONTE SOLARE DENOMINATO "GADAU" DA REALIZZARSI NEL COMUNE DI SASSARI (SS)

OPERA DI PUBBLICA UTILITA' VALUTAZIONE IMPATTO AMBIENTALE ai sensi del D.Lgs 3 aprile 2006, n.152 ALL. II

FIMENERGIA VIA L. BUZZI, 6 - 15033 CASALE MONFERRATO (AL) T. +390292875126 (ufficio operativo)

REV.	DATE	DESCRIPTION	PREPARED	CHECKED	APPROVED
00	Settembre 2023	PRIMA EMISSIONE	Arch. R. Bigliardi	Ing. F. Favero	Ing. F. Favero
01					
02					
03					
04					

DRAWING - Elaborati
INDICE DI COPERTURA LAOR (Land Area Occupation Ratio)

DRAWING DETAILS - Dettagli di disegno	SCALE	ARCHIVE - Archivio	FILE	PILOT STYLE
1:2.000	ELG_317			FAVERO_ENGINEERING_05

CODING - Codice
 PROJECT LEVEL: **DEFINITIVO** CATEGORY: **ELG** PROGRESSIVE: **3 1 7** REVISION: **00**