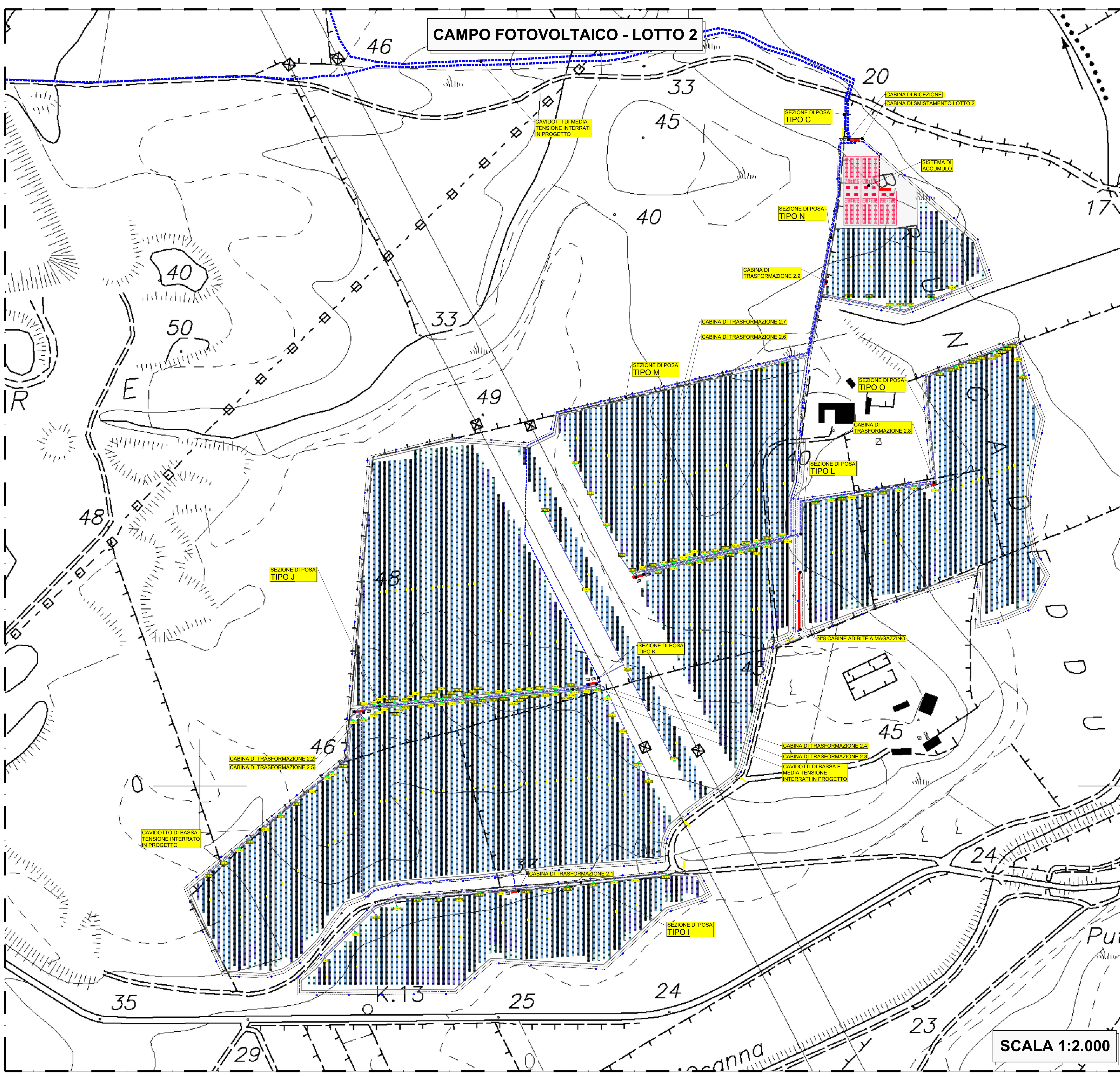


LEGENDA

[Line]	RECINZIONE REALIZZATA IN RETE METALLICA
[Square]	TRACKER 7 MODULI
[Square]	TRACKER 14 MODULI
[Square]	TRACKER 28 MODULI
[Square]	VIABILITA' INTERNA
[Square]	CABINA PREFABBRICATA
[Square]	TRASFORMATORE INSTALLATO OUTDOOR
[Square]	INVERTER
[Square]	QUADRO DI PARALLELO
[Line]	CAVODOTTO MT INTERRATO IN PROGETTO
[Line]	CAVODOTTO BT INTERRATO IN PROGETTO
[Circle]	IMPIANTO DI ILLUMINAZIONE E VIDEOSORVEGLIANZA
[Triangle]	PUNTO DI ACCESSO ALL'IMPIANTO FOTOVOLTAICO
[Line]	CANCELLO DI INGRESSO

N.B.
VEDI ELG_403 PER SEZIONI TIPOLOGICHE DI POSA



REGIONE SARDEGNA COMUNE DI SASSARI PROVINCIA DI SASSARI

IMPIANTO AGRO-VOLTAICO PER LA PRODUZIONE DI ENERGIA ELETTRICA DA FONTE SOLARE DENOMINATO "GADAU" DA REALIZZARSI NEL COMUNE DI SASSARI (SS)

OPERA DI PUBBLICA UTILITA'
VALUTAZIONE IMPATTO AMBIENTALE ai sensi del D.Lgs 3 aprile 2006, n.152 ALL. II

CUSTOMER: **FIMENERGIA**

DESIGNERS TEAM: **FAVERO ENGINEERING**

PROGETTO ELETTRICO - PLANIMETRIA CAVIDOTTI INTERNI LOTTI 1 E 2

SCALE: 1:2.000

ARCHIVE: - Archivio

CODING - Codice

PROGETTO: ELG 40200