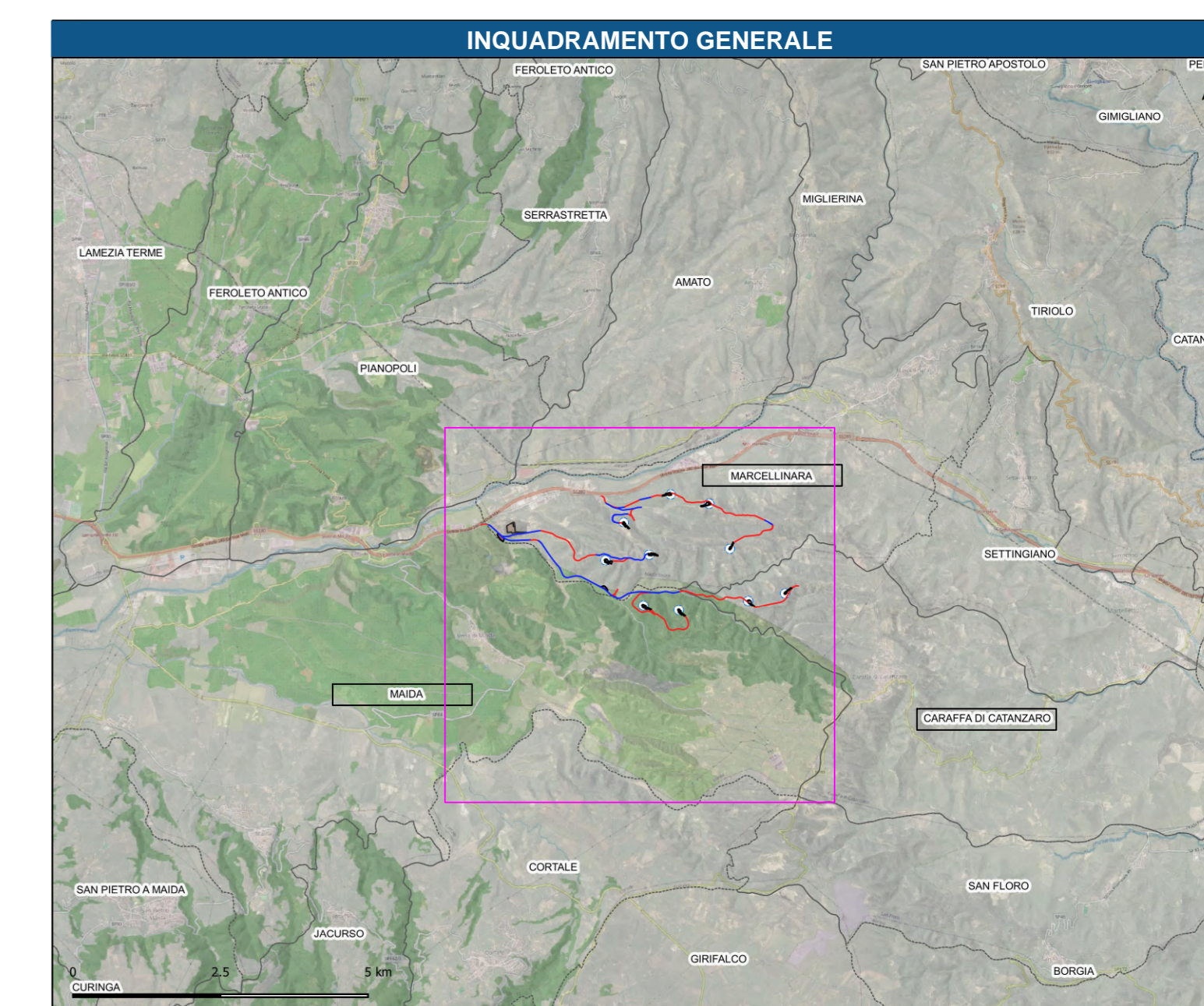


LEGENDA			
	Area parco		Piazzole aerogeneratori
	Aerogeneratori		Area di spazzamento aerogeneratori
	Viabilità area parco esistente da adeguare		Deposito temporaneo componenti aerogeneratori
	Nuova viabilità area parco da realizzare		Deposito temporaneo terre e rocce da scavo
	Nuova viabilità di accesso SET		Area logistica di cantiere
	Cavidotto MT		Stazione elettrica di trasformazione 30/150 kV
	Cavidotto AT		Switching center



	COD. SAMBU.CZ.IT.SIA.08.PRGEN.00.	<b>ENERGIA LEVANTE S.R.L.</b>
FILE	TIPO R	

**PROCEDURA DI VALUTAZIONE IMPATTO AMBIENTALE**

PROGETTO DEFINITIVO  
**IMPIANTO EOLICO "SAMBUCELLO" DI POTENZA 50 MW DA REALIZZARE NEL TERRITORIO DEI COMUNI DI MARCELLINARA, MAIDA E CARAFFA DI CATANZARO IN PROVINCIA DI CATANZARO**



Titolo Elaborato: **INQUADRAMENTO AREA PARCO EOLICO SU CTR**

Formato	Scala							
A1	1:10.000							
Codice Elaborato:	SAMBU.	CZ.	IT.	SIA.	08.	PRGEN.	00.	04

Conseguente:  
**ENERGIA LEVANTE S.R.L.**  
 Via S. Maria 10100 - 98100 - Catania (CT)  
 Tel. +39 095 46432107 - Fax +39 095 46432107 - E-mail: energialevante@energialevante.it

Codice Progetto:	N° Revisione:	Data revisione:	Redazione Interna:	Redazione Esterna:
CZ_22_03AU-VA	00	luglio 2023		