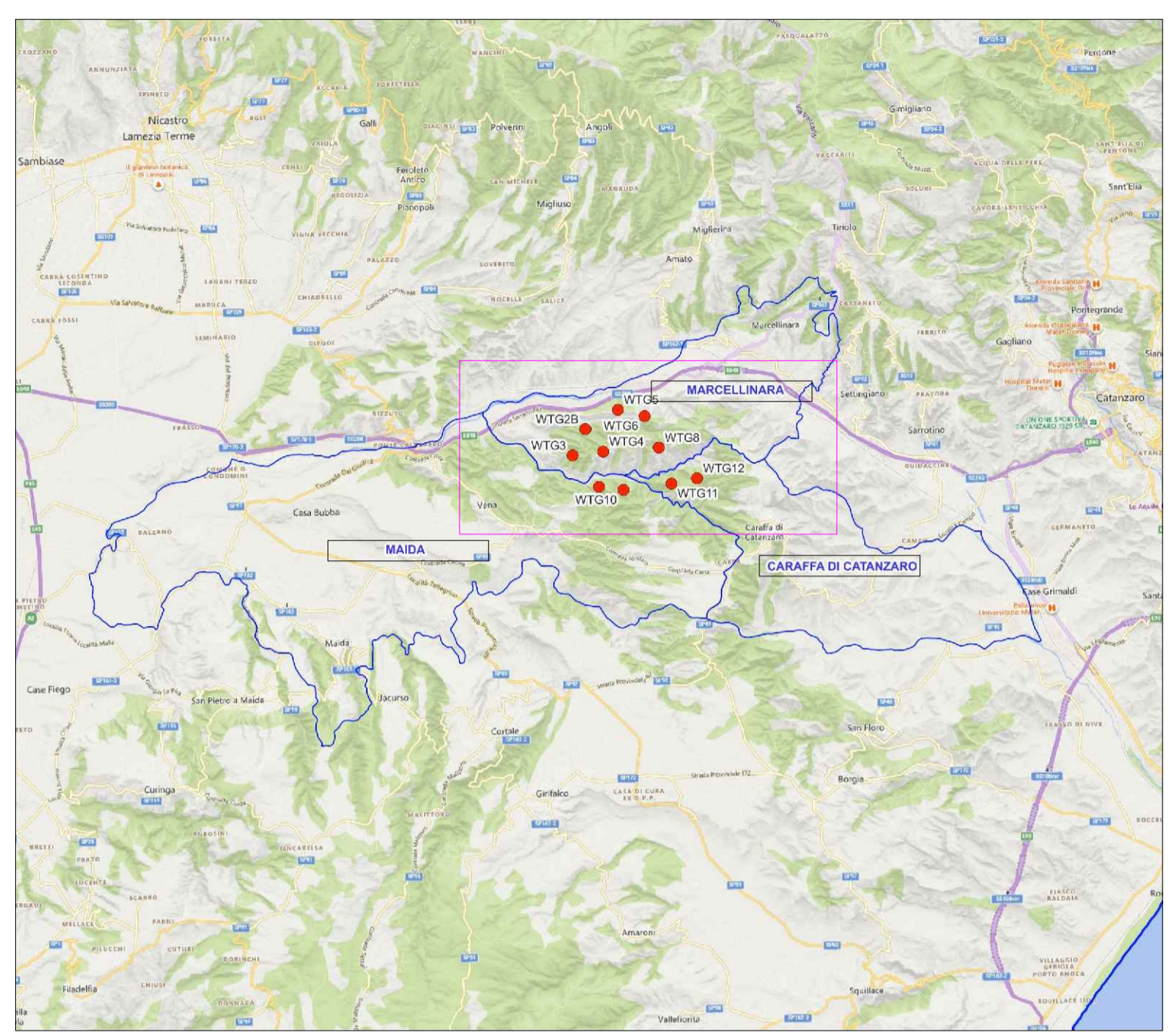


LEGENDA

	RiquadriCA		Cavidotto
	Switching_center		1 terna di cavi
	Area_sorvolo		2 terne di cavi
	WTG		3 terne di cavi
	Interferenze		

ID	Interferenze ipotizzate con sottostazioni e/o opere esistenti	Opera in progetto	Posizione interferenza	Tipo interferenza ipotizzata	Ente interessato
1	Attraversamento esistente	-	Superficiale	Attraversamento	Comune di Marcellinara
2	Passaggio del cavidotto su piazzola torre eolica di altro parco	-	Interrato	Parallelismo	-
3	Viabilità esistente con attraversamento superficiale del fiume	Scalolare	Superficiale	Attraversamento	Comune di Maida
4	Briglia esistente	Scalolare	Superficiale	Attraversamento	Comune di Maida
5	Attraversamento esistente	-	Superficiale	Attraversamento	Comune di Marcellinara
6	Attraversamento esistente	-	Superficiale	Attraversamento	Comune di Maida
7	Interferenza con cavidotto altro parco	-	Interrato	Parallelismo	-
8	Interferenza con cavidotto altro parco	-	Interrato	Parallelismo/Incrocio	-
9	Interferenza con cavidotto altro parco	-	Interrato	Parallelismo/Incrocio	-
10	Interferenza condotta idrica	-	Interrato	Parallelismo	Comune di Maida
11	Interferenza con cavo altro parco	-	Interrato	Parallelismo/Incrocio	-
12	Interferenza con fibra ottica	-	Interrato	Parallelismo/Incrocio	Telecom
13	Interferenza con fibra ottica	-	Interrato	Parallelismo/Incrocio	Telecom



	COD. SAMBU.CZ.IT.SIA.10.PRELE.00.	ENERGIA LEVANTE S.R.L.
FILE	TIPO R	

PROCEDURA DI VALUTAZIONE IMPATTO AMBIENTALE

PROGETTO DEFINITIVO

IMPIANTO EOLICO "SAMBUCELLO" DI POTENZA 50 MW DA REALIZZARE NEL TERRITORIO DEI COMUNI DI MARCELLINARA, MAIDA E CARAFFA DI CATANZARO IN PROVINCIA DI CATANZARO



Titolo Elaborato:		CAVIDOTTO RETE MT - LAYOUT SU ORTOFOTO					
Formato	Scala						
A1	1:10.000						
Codice Elaborato:	Identificativo	Provincia	Nazione	Procedura	Settore	Revisione	Numero Progressivo
SAMBU.	CZ.	IT.	SIA.	10.	PRELE.	00.	119
Comitente:		ENERGIA LEVANTE S.R.L. Via L. Garico n°911 - Reg. Eur - 4° piano - 00143 Roma (Italia) P.IVA 10240591007 - REA RM1219825 - Tel. (+39) 0654832107 E-Mail: sse@energiavento.it - PEC: energialevante@energiavento.it					
Progettazione:		 Via Don Misasi 56 81038 Rendia (CE) Pec: e.costi@getmail.it					
Codice Progetto	N° Revisione	Data revisione	Redazione Interna	Redazione Esterna			
CZ_22_03AU-VIA	00	Luglio 2023	Eco Srl	No			