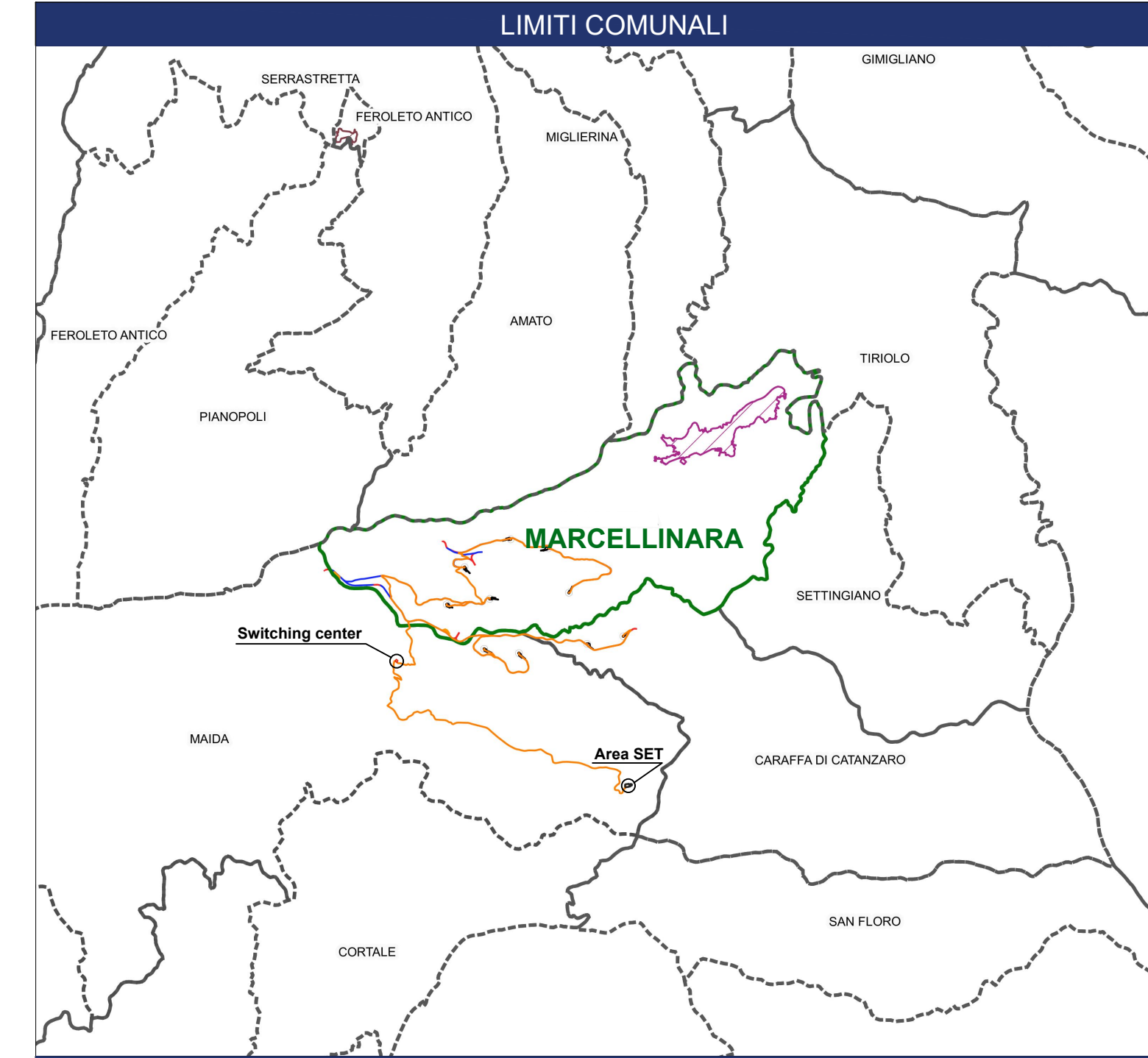
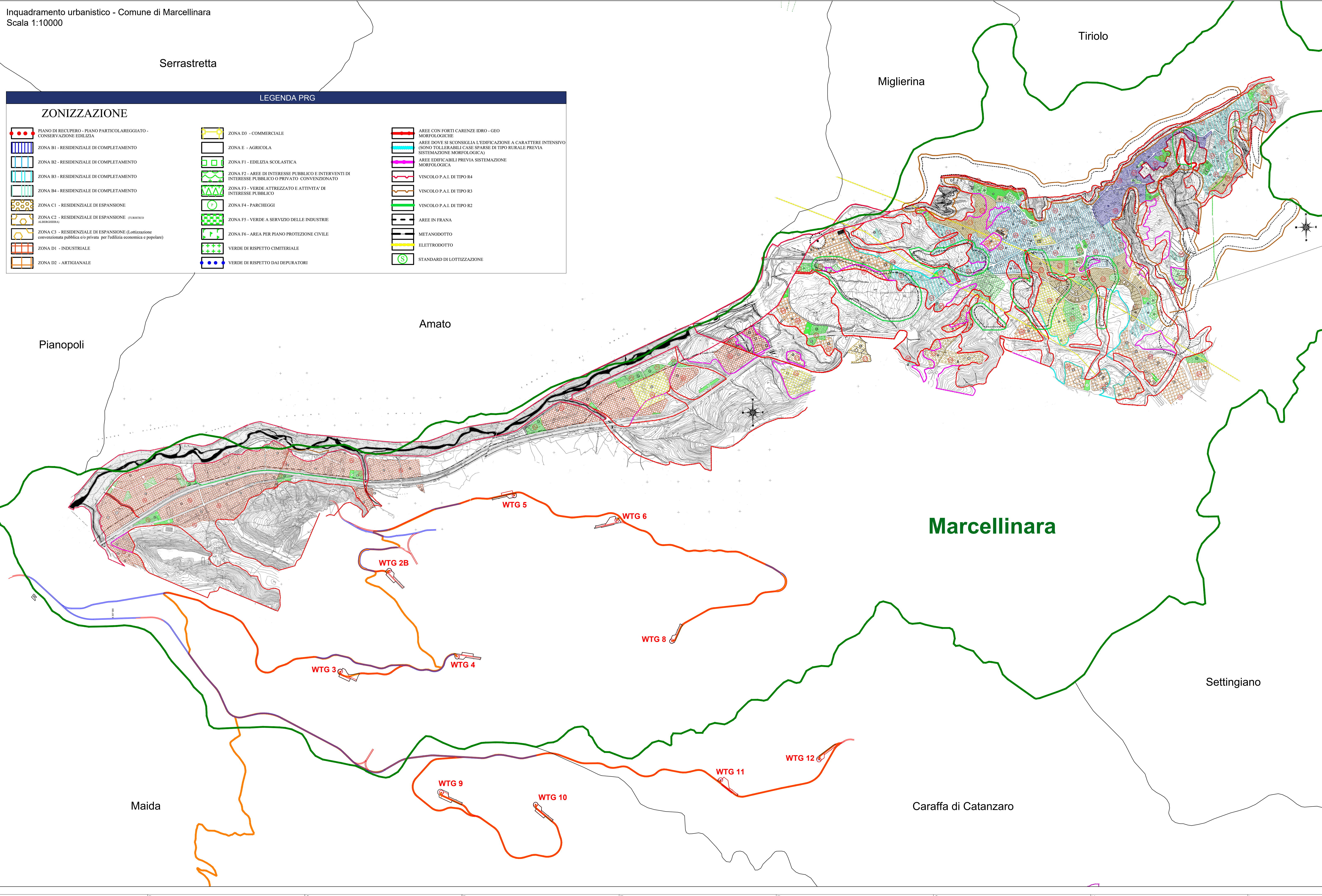


Inquadramento urbanistico - Comune di Marcellinara
Scala 1:10000

LEGENDA PRG

ZONIZZAZIONE

	PIANO DI RECUPERO - PIANO PARTICOLAREGGIATO - CONSERVAZIONE EDILIZIA		ZONA D3 - COMMERCIALE		AREE CON FORTI CARENZE IDRO - GEO MORFOLOGICHE
	ZONA B1 - RESIDENZIALE DI COMPLETAMENTO		ZONA E - AGRICOLA		AREE DOVE SI SCONSIGLIA L'EDIFICAZIONE A CARATTERE INTENSIVO (SONO TOLLERABILI CASE SPARSE DI TIPO RURALE PREVIA SISTEMAZIONE MORFOLOGICA)
	ZONA B2 - RESIDENZIALE DI COMPLETAMENTO		ZONA F1 - EDILIZIA SCOLASTICA		AREE EDIFICABILI PREVIA SISTEMAZIONE MORFOLOGICA
	ZONA B3 - RESIDENZIALE DI COMPLETAMENTO		ZONA F2 - AREE DI INTERESSE PUBBLICO E INTERVENTI DI INTERESSE PUBBLICO O PRIVATO CONVENZIONATO		VINCOLO P.A.L. DI TIPO R4
	ZONA B4 - RESIDENZIALE DI COMPLETAMENTO		ZONA F3 - VERDE ATTREZZATO E ATTIVITA' DI INTERESSE PUBBLICO		VINCOLO P.A.L. DI TIPO R3
	ZONA C1 - RESIDENZIALE DI ESPANSIONE		ZONA F4 - PARCHEGGI		VINCOLO P.A.L. DI TIPO R2
	ZONA C2 - RESIDENZIALE DI ESPANSIONE (ALBERGHI)		ZONA F5 - VERDE A SERVIZIO DELLE INDUSTRIE		AREE IN FRANA
	ZONA C3 - RESIDENZIALE DI ESPANSIONE (Lottizzazione convenzionata pubblica o privata per l'edilizia economica e popolare)		ZONA F6 - AREA PER PIANO PROTEZIONE CIVILE		METANODOTTO
	ZONA D1 - INDUSTRIALE		VERDE DI RISPETTO CIMITERIALE		ELETTRODOTTO
	ZONA D2 - ARTIGIANALE		VERDE DI RISPETTO DAI DEPURATORI		STANDARD DI LOTTIZZAZIONE



LEGENDA LIMITI COMUNALI E PARCO EOLICO

	Limiti comunali		Cavidotto
	Comune di Marcellinara		Aerogeneratori
	Centro urbano del Comune di Marcellinara		Piazzole aerogeneratori
	Nuova viabilità da realizzare		
	Viabilità esistente da adeguare		

	COD. SAMBU.CZ.IT.SIA.08.PRGEN.00.	ENERGIA LEVANTE S.R.L.
ENGINEERING CONSULTING	FILE TIPO R	

PROCEDURA DI VALUTAZIONE IMPATTO AMBIENTALE

PROGETTO DEFINITIVO

IMPIANTO EOLICO "SAMBUCELLO" DI POTENZA 50 MW DA REALIZZARE NEL TERRITORIO DEI COMUNI DI MARCELLINARA, MAIDA E CARAFFA DI CATANZARO IN PROVINCIA DI CATANZARO



Titolo Elaborato:		INQUADRAMENTO URBANISTICO: COMUNE DI MARCELLINARA						
Formato	Scala							
A1+	1:10.000							
Codice Elaborato:	Identificativo	Provincia	Nazione	Procedura	Settore	Tipo Elaborato	Revisione	Numero Progressivo
SAMBU.	CZ.	IT.	SIA.	08.	PRGEN.	00.		11
Comitente:		Progettazione:						
ENERGIA LEVANTE S.R.L.								
Via L. Garisano n°111 - Regio Est - 4° piano - 09143 Roma (Italia) P.IVA 10240591007 - REA RM1219825 - Tel. (+39) 0654532107 E-Mail: ssa@energies.com - PEC: energialevante@gsigmail.it		Via L. Garisano n°111 - Regio Est - 4° piano - 09143 Roma (Italia) P.IVA 10240591007 - REA RM1219825 - Tel. (+39) 0654532107 E-Mail: ssa@energies.com - PEC: energialevante@gsigmail.it						
Codice Progetto	N° Revisione	Data revisione	Redazione Interna	Redazione Esterna				
CZ_22_G3AUVIA	00	luglio 2023	E.co Srl	No				