



COD. SAMBU.CZ.IT.SIA.10.PRELE.00.

ENERGIA LEVANTE S.R.L.



FILE TIPO R

PROCEDURA DI VALUTAZIONE IMPATTO AMBIENTALE

PROGETTO DEFINITIVO

IMPIANTO EOLICO "SAMBUCELLO" DI POTENZA 50 MW DA REALIZZARE NEL TERRITORIO DEI COMUNI DI MARCELLINARA, MAIDA E CARAFFA DI CATANZARO IN PROVNCIA DI CATANZARO



Titolo Elaborato:

RILEVAMENTO FOTOGRAFICO TRACCIATI CAVIDOTTO MT

Formato

Scala

VARI

-

Codice Elaborato:

Identificativo	Provincia	Nazione	Procedura	Settore	Tipo Elaborato	Revisione	Numero Progressivo
SAMBU.	CZ.	IT.	SIA.	10.	PRELE.	00.	120

Committente:

ENERGIA LEVANTE S.R.L.



Via L. Gaurico n°9/11 - Regus Eur - 4° piano - 00143 Roma (Italia)
P.IVA 10240591007 - REA RM1219825 - Tel. (+39) 0654832107
E_Mail: sserenewables.com - PEC: energialevantesrl@legalmail.it

Progettazione:



via Don Minzoni 95 87036 Rende (CS)
Pec: e.cosrl@legalmail.it

Codice Progetto

N° Revisione

Data revisione

Redazione Interna

Redazione Esterna

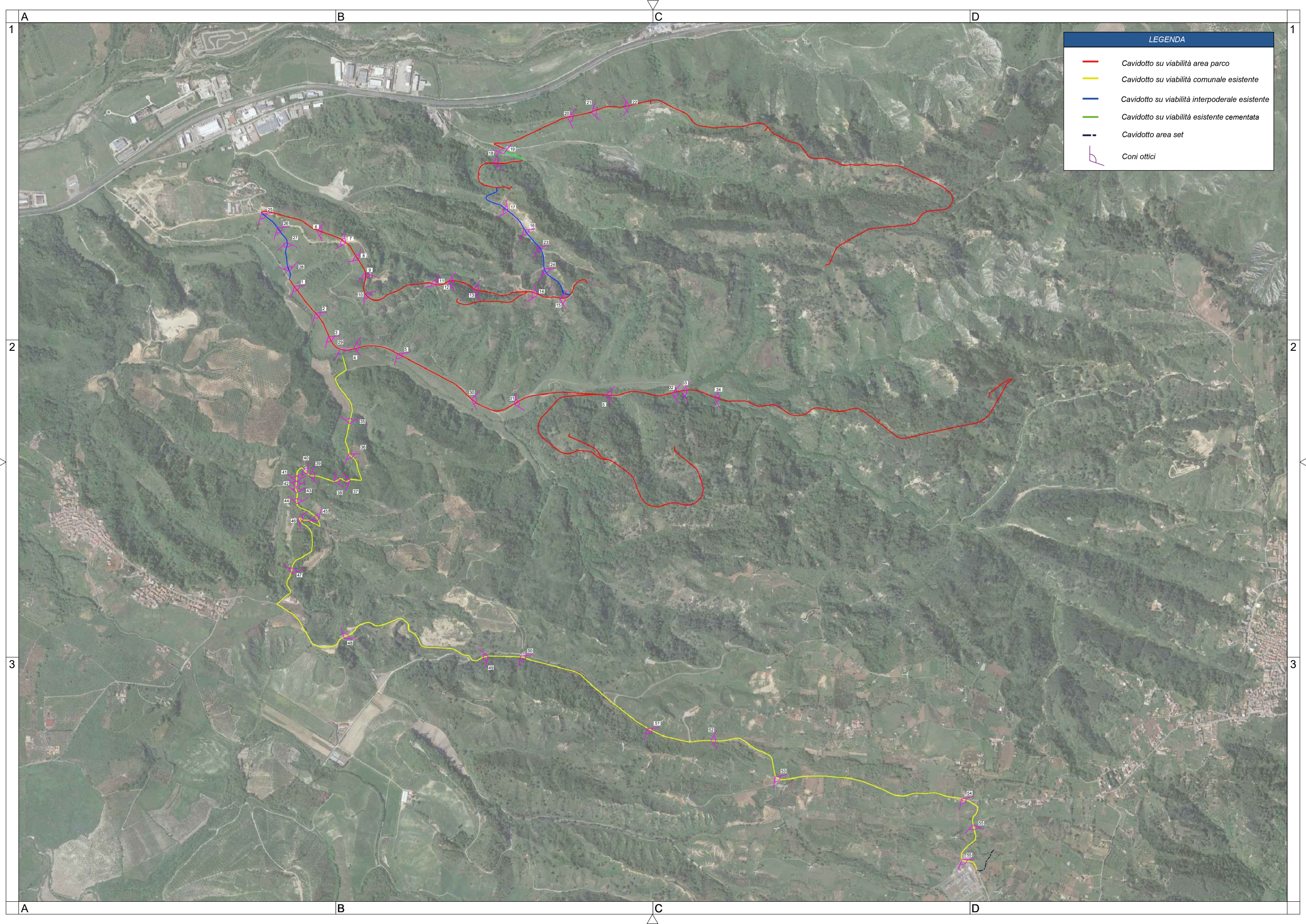
CZ_22_03/AU-VIA

00

luglio 2023

E.co Srl

No



RILEVAMENTO FOTOGRAFICO TRACCIATI CAVIDOTTO

Foto 1

CAVIDOTTO SU VIABILITÀ AREA PARCO



Foto 2

CAVIDOTTO SU VIABILITÀ AREA PARCO



Foto 3

CAVIDOTTO SU VIABILITÀ AREA PARCO



Foto 4

CAVIDOTTO SU VIABILITÀ AREA PARCO



Foto 5

CAVIDOTTO SU VIABILITÀ AREA PARCO



Foto 6

CAVIDOTTO SU VIABILITÀ AREA PARCO



Foto 7

CAVIDOTTO SU VIABILITÀ AREA PARCO



Foto 8

CAVIDOTTO SU VIABILITÀ AREA PARCO



Foto 9

CAVIDOTTO SU VIABILITÀ AREA PARCO



Foto 10

CAVIDOTTO SU VIABILITÀ AREA PARCO



Foto 11

CAVIDOTTO SU VIABILITÀ AREA PARCO



Foto 12

CAVIDOTTO SU VIABILITÀ AREA PARCO



Foto 13

CAVIDOTTO SU VIABILITÀ AREA PARCO



Foto 14

CAVIDOTTO SU VIABILITÀ AREA PARCO



Foto 15

CAVIDOTTO SU VIABILITÀ AREA PARCO



Foto 16

CAVIDOTTO SU VIABILITÀ INTERPODERALE ESISTENTE



Foto 17

CAVIDOTTO SU VIABILITÀ INTERPODERALE ESISTENTE



Foto 18

CAVIDOTTO SU VIABILITÀ AREA PARCO



Foto 19

CAVIDOTTO SU VIABILITÀ ESISTENTE



Foto 20

CAVIDOTTO SU VIABILITÀ AREA PARCO



Foto 21

CAVIDOTTO SU VIABILITÀ AREA PARCO



Foto 22

CAVIDOTTO SU VIABILITÀ AREA PARCO



Foto 23

CAVIDOTTO SU VIABILITÀ INTERPODERALE ESISTENTE



Foto 24

CAVIDOTTO SU VIABILITÀ INTERPODERALE ESISTENTE



Foto 25

CAVIDOTTO SU VIABILITÀ INTERPODERALE ESISTENTE



Foto 26

CAVIDOTTO SU VIABILITÀ INTERPODERALE ESISTENTE



Foto 27

CAVIDOTTO SU VIABILITÀ INTERPODERALE ESISTENTE



Foto 28

CAVIDOTTO SU VIABILITÀ INTERPODERALE ESISTENTE



Foto 29

CAVIDOTTO SU VIABILITÀ ESISTENTE



Foto 30

CAVIDOTTO SU VIABILITÀ AREA PARCO



Foto31

CAVIDOTTO SU VIABILITÀ AREA PARCO



Foto 32

CAVIDOTTO SU VIABILITÀ AREA PARCO



Foto 33

CAVIDOTTO SU VIABILITÀ AREA PARCO



Foto 34

CAVIDOTTO SU VIABILITÀ AREA PARCO



Foto 35

CAVIDOTTO SU VIABILITÀ COMUNALE ESISTENTE



Foto 36

CAVIDOTTO SU VIABILITÀ COMUNALE ESISTENTE



Foto 37

CAVIDOTTO SU VIABILITÀ COMUNALE ESISTENTE



Foto 38

CAVIDOTTO SU VIABILITÀ COMUNALE ESISTENTE



Foto 39

CAVIDOTTO SU VIABILITÀ COMUNALE ESISTENTE



Foto 40

CAVIDOTTO SU VIABILITÀ COMUNALE ESISTENTE



Foto 41

CAVIDOTTO SU VIABILITÀ COMUNALE ESISTENTE



Foto 42

CAVIDOTTO SU VIABILITÀ COMUNALE ESISTENTE



Foto 43

CAVIDOTTO SU VIABILITÀ COMUNALE ESISTENTE



Foto 44

CAVIDOTTO SU VIABILITÀ COMUNALE ESISTENTE



Foto 45

CAVIDOTTO SU VIABILITÀ COMUNALE ESISTENTE



Foto 46

CAVIDOTTO SU VIABILITÀ COMUNALE ESISTENTE



Foto 47

CAVIDOTTO SU VIABILITÀ COMUNALE ESISTENTE



Foto 48

CAVIDOTTO SU VIABILITÀ COMUNALE ESISTENTE



Foto 49

CAVIDOTTO SU VIABILITÀ COMUNALE ESISTENTE



Foto 50

CAVIDOTTO SU VIABILITÀ COMUNALE ESISTENTE



Foto 51

CAVIDOTTO SU VIABILITÀ COMUNALE ESISTENTE



Foto 52

CAVIDOTTO SU VIABILITÀ COMUNALE ESISTENTE



Foto 53

CAVIDOTTO SU VIABILITÀ COMUNALE ESISTENTE



Foto 54

CAVIDOTTO SU VIABILITÀ COMUNALE ESISTENTE



Foto 55

CAVIDOTTO SU VIABILITÀ COMUNALE ESISTENTE



Foto 56

CAVIDOTTO SU VIABILITÀ COMUNALE ESISTENTE

