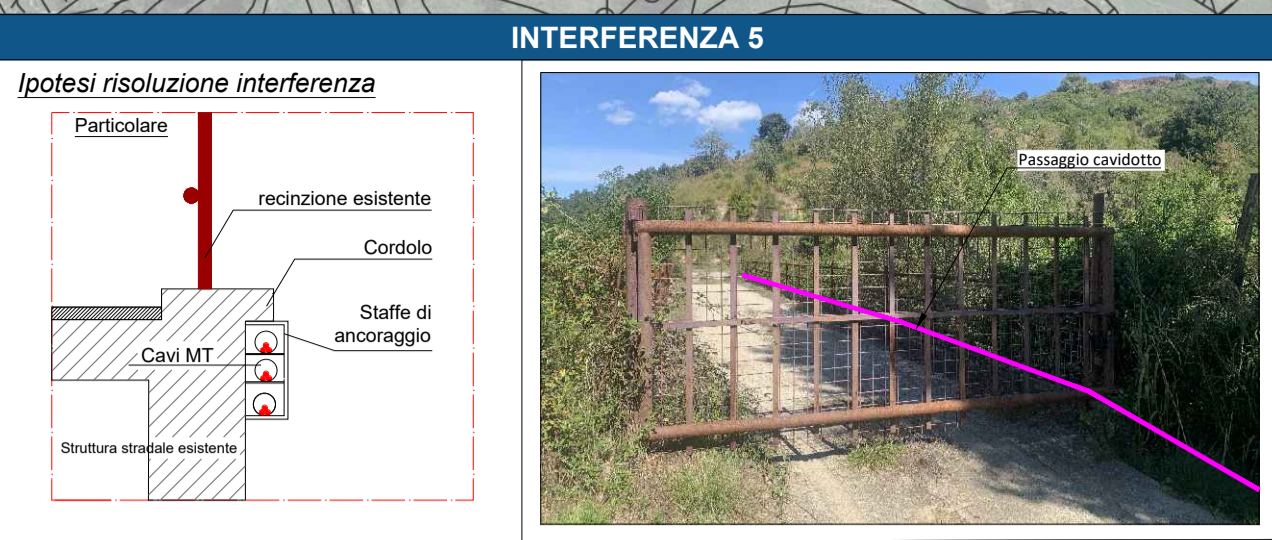
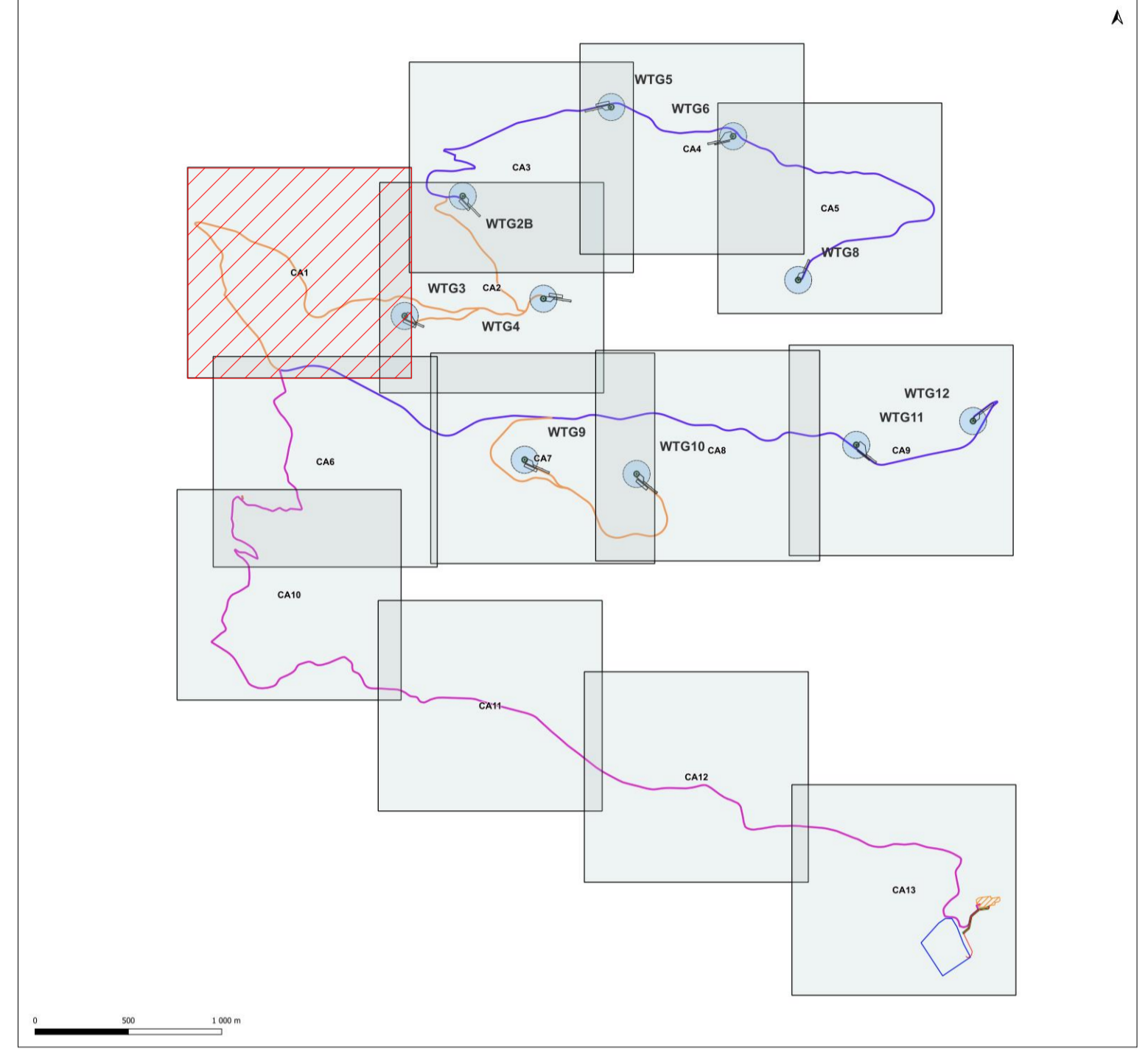


**LEGENDA**

	RiquadriCA		Cavidotto
	Switching_center		1 terna di cavi
	Area_sorvolo		2 terna di cavi
	WTG		3 terna di cavi
	Interferenze		



ID	Interferenze ipotizzate con sottostanti e/o opere esistenti	Opera in progetto	Posizione interferenza	Tipo interferenza ipotizzata	File interessato
1	Attraversamento esistente	-	Superficiale	Attraversamento	Comune di Marcellinara
2	Passaggio del cavidotto su piazzola torre eolica di altro parco	-	Interrato	Parallelismo	-
3	Viabilità esistente con attraversamento superficiale del fiume	Scatolare	Superficiale	Attraversamento	Comune di Maida
4	Briglia esistente	Scatolare	Superficiale	Attraversamento	Comune di Maida
5	Attraversamento esistente	-	Superficiale	Attraversamento	Comune di Marcellinara
6	Attraversamento esistente	-	Superficiale	Attraversamento	Comune di Maida
7	Interferenza con cavidotto altro parco	-	Interrato	Parallelismo	-
8	Interferenza con cavidotto altro parco	-	Interrato	Parallelismo/Incrocio	-
9	Interferenza con cavidotto altro parco	-	Interrato	Parallelismo/Incrocio	-
10	Interferenza condotta idrica	-	Interrato	Parallelismo	Comune di Maida
11	Interferenza con cavo altro parco	-	Interrato	Parallelismo/Incrocio	-
12	Interferenza con fibra ottica	-	Interrato	Parallelismo/Incrocio	Telecom
13	Interferenza con fibra ottica	-	Interrato	Parallelismo/Incrocio	Telecom



	COD. SAMBU.CZ.IT.SIA.10.PRELE.00.	
	FILE TIPO R	

**PROCEDURA DI VALUTAZIONE IMPATTO AMBIENTALE**

**PROGETTO DEFINITIVO**

**IMPIANTO EOLICO "SAMBUCELLO" DI POTENZA 50 MW DA REALIZZARE NEL TERRITORIO DEI COMUNI DI MARCELLINARA, MAIDA E CARAFFA DI CATANZARO IN PROVINCIA DI CATANZARO**

Titolo Elaborato:		<b>LAYOUT CAVIDOTTO MT: STRALCIO PLANIMETRICO CON INDIVIDUAZIONE DELLE INTERFERENZE - PARTE 1/13</b>				
Formato	Scala					
<b>A1</b>	<b>1:2.000</b>					
Codice Elaborato:	Identificativo	Provincia	Nazione	Procedura	Settore	Numero Progressivo
	<b>SAMBU.</b>	<b>CZ.</b>	<b>IT.</b>	<b>SIA.</b>	<b>10. PRELE.</b>	<b>00. 121</b>

Committente:  Via L. Garico n°9111 - Reggia Eur - 4° piano - 00143 Roma (Italia) P.IVA 10240591007 - REA RM1219625 - Tel. (+39) 0654832107 E-Mail: sarenovables.com - PEC: energialevante@regiamail.it	Progettazione:  Via Don Mezzani 96 67036 Rendia (CS) Pec: e.cosi@regiamail.it
--	--

Codice Progetto	N° Revisione	Data revisione	Redazione Interna	Redazione Esterna
CZ_22_03AU-VIA	00	Luglio 2023	E.co Srl	No