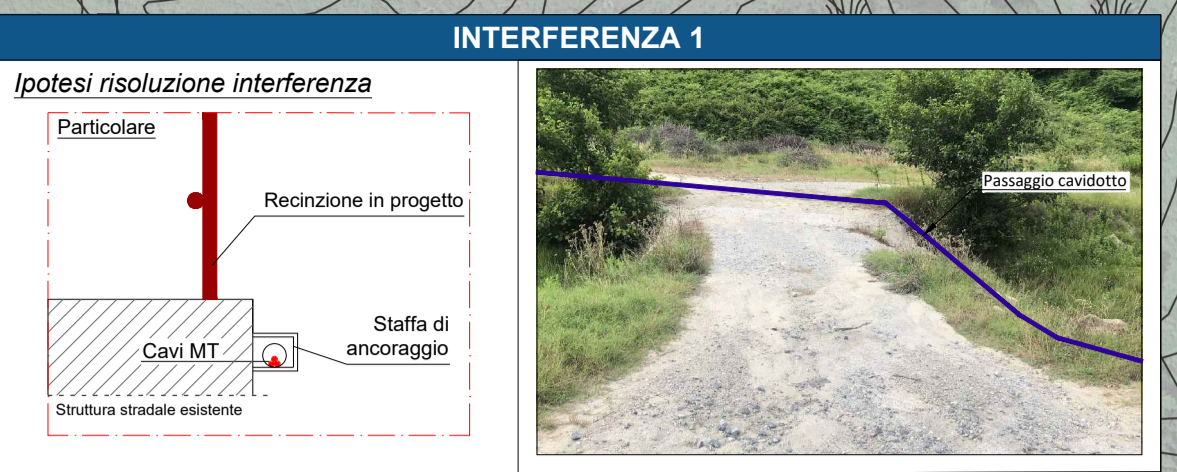
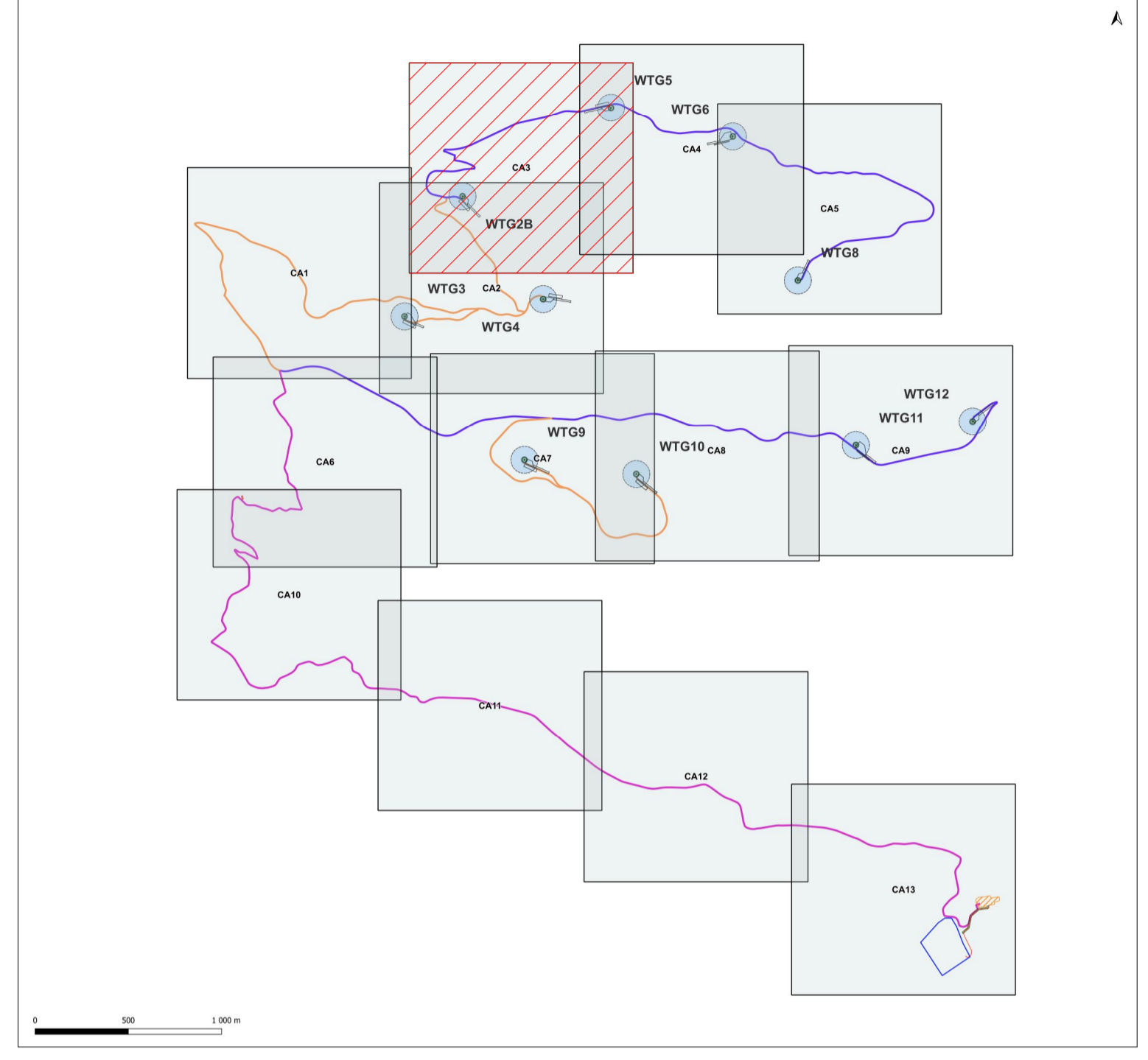


**LEGENDA**

	RiquadriCA		Cavidotto
	Switching_center		1 terne di cavi
	Area_sorvolo		2 terne di cavi
	WTG		3 terne di cavi
	Interferenze		



ID	Interferenze ipotizzate con sottostazioni e/o opere esistenti	Opera in progetto	Posizione interferenza	Tipo interferenza ipotizzata	Ente interessato
1	Attraversamento esistente	-	Superficiale	Attraversamento	Comune di Marcellinara
2	Passaggio del cavidotto su piazzola torre eolica di altro parco	-	Interrato	Parallelismo	-
3	Viabilità esistente con attraversamento superficiale del fiume	Scalare	Superficiale	Attraversamento	Comune di Maida
4	Briglia esistente	Scalare	Superficiale	Attraversamento	Comune di Maida
5	Attraversamento esistente	-	Superficiale	Attraversamento	Comune di Marcellinara
6	Attraversamento esistente	-	Superficiale	Attraversamento	Comune di Maida
7	Interferenza con cavidotto altro parco	-	Interrato	Parallelismo	-
8	Interferenza con cavidotto altro parco	-	Interrato	Parallelismo/Incrocio	-
9	Interferenza con cavidotto altro parco	-	Interrato	Parallelismo/Incrocio	-
10	Interferenza condotta idrica	-	Interrato	Parallelismo	Comune di Maida
11	Interferenza con cavo altro parco	-	Interrato	Parallelismo/Incrocio	-
12	Interferenza con fibra ottica	-	Interrato	Parallelismo/Incrocio	Telecom
13	Interferenza con fibra ottica	-	Interrato	Parallelismo/Incrocio	Telecom



	COD. SAMBU.CZ.IT.SIA.10.PRELE.00.	<b>ENERGIA LEVANTE S.R.L.</b>
ENGINEERING CONSULTING	FILE TIPO R	

**PROCEDURA DI VALUTAZIONE IMPATTO AMBIENTALE**

PROGETTO DEFINITIVO

**IMPIANTO EOLICO "SAMBUCELLO" DI POTENZA 50 MW DA REALIZZARE NEL TERRITORIO DEI COMUNI DI MARCELLINARA, MAIDA E CARAFFA DI CATANZARO IN PROVINCIA DI CATANZARO**



Titolo Elaborato:		<b>LAYOUT CAVIDOTTO MT: STRALCIO PLANIMETRICO CON INDIVIDUAZIONE DELLE INTERFERENZE - PARTE 3/13</b>						
Formato	Scala							
<b>A1</b>	<b>1:2.000</b>							
Codice Elaborato:	Identificativo	Provincia	Nazione	Procedura	Settore	Tipo Elaborato	Revisione	Numero Progressivo
	<b>SAMBU.</b>	<b>CZ.</b>	<b>IT.</b>	<b>SIA.</b>	<b>10.</b>	<b>PRELE.</b>	<b>00.</b>	<b>123</b>
Comittente:		<b>ENERGIA LEVANTE S.R.L.</b>  <small>Via L. Garico n°9111 - Regia Eur - 4° piano - 00143 Roma (Italia)  P.IVA 10240591007 - REA RM1219825 - Tel. (+39) 0654832107  E-Mail: sse@energiaweb.com - PEC: energialevante@energiaweb.it</small>						
Progettazione:		 <small>Via Don Mezzani 99 87038 Rende (CS)  Pec: e.costi@getmail.it</small>						
Codice Progetto	N° Revisione	Data revisione	Redazione Interna	Redazione Esterna				
CZ_22_03AU-VIA	00	Luglio 2023	E.co Srl	No				