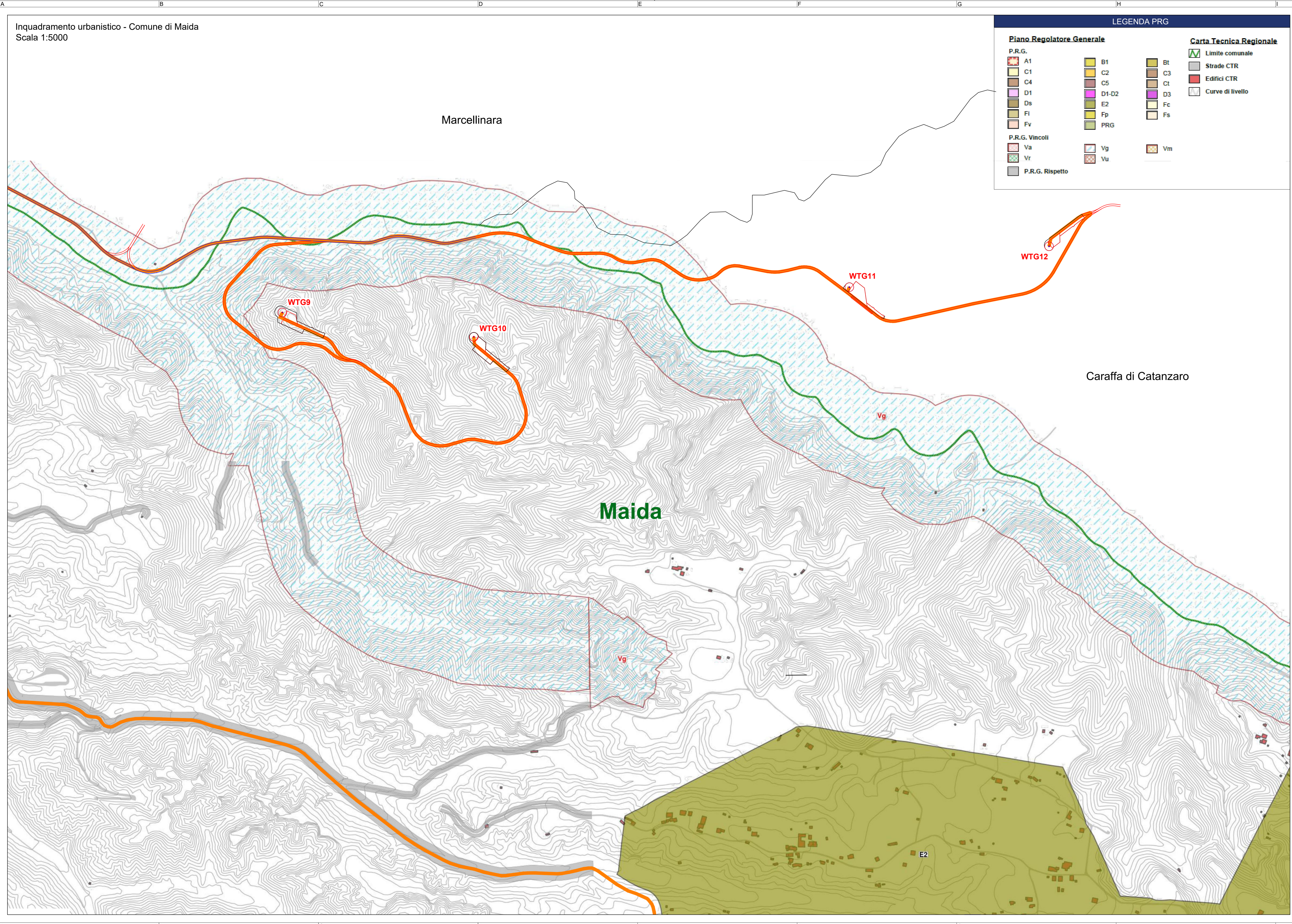


Inquadramento urbanistico - Comune di Maida  
Scala 1:5000



**LEGENDA PRG**

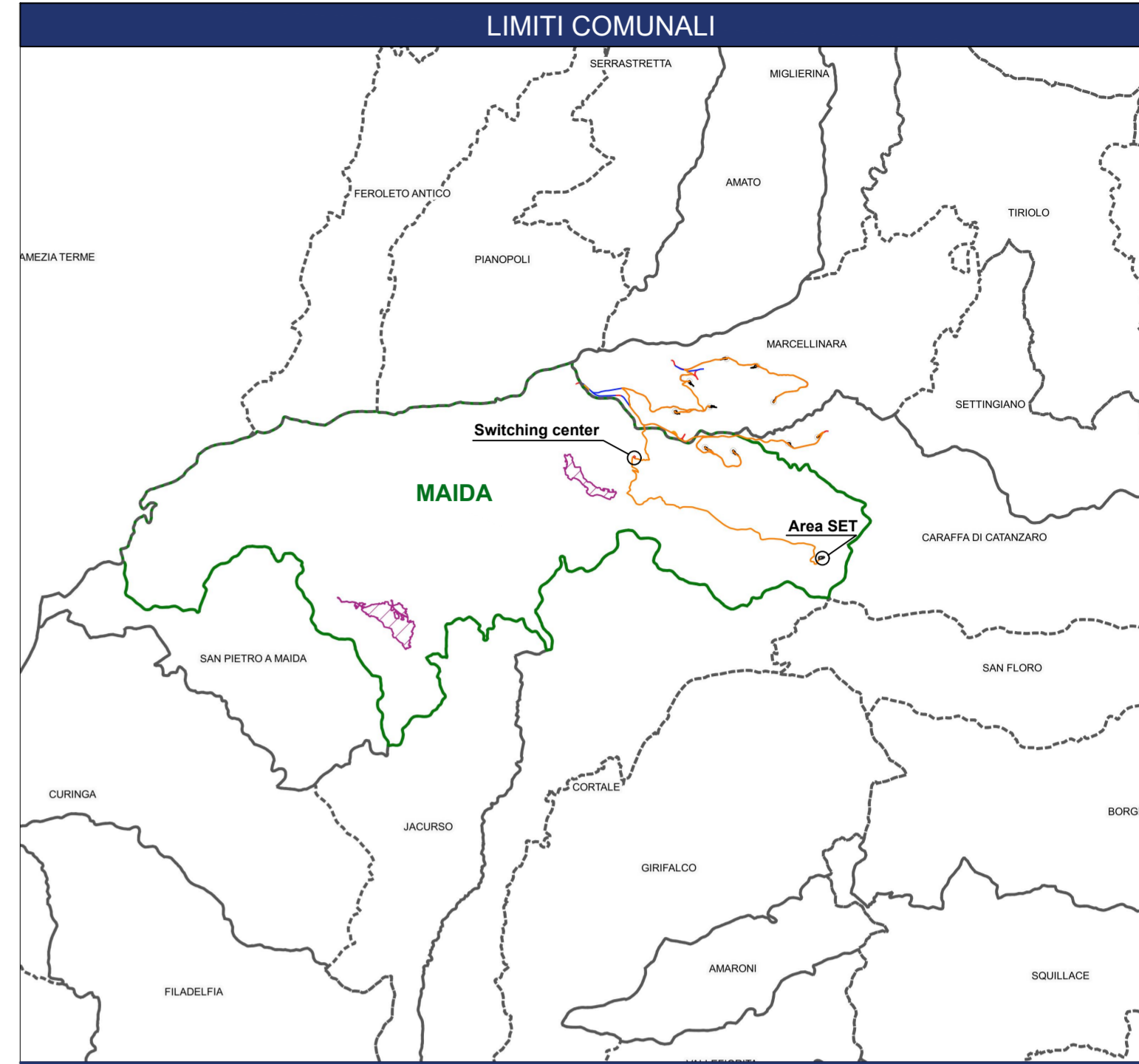
**Piano Regolatore Generale**

**P.R.G.**

- A1
- C1
- D1
- Ds
- Fi
- Fv
- B1
- C2
- C5
- D1-D2
- E2
- Fp
- PRG
- Bt
- C3
- Ct
- D3
- Fc
- Fs
- Va
- Vr
- P.R.G. Rispetto
- Vg
- Vu
- Vm

**Carta Tecnica Regionale**

- Limite comunale
- Strade CTR
- Edifici CTR
- Curve di livello



**LEGENDA LIMITI COMUNALI E PARCO EOLICO**

- Limiti comunali
- Comune di Maida
- Centro urbano del Comune di Maida
- Nuova viabilità da realizzare
- Viabilità esistente da adeguare
- Cavidotto
- WTG Aerogeneratori
- Piazzole aerogeneratori

	COD. SAMBU.CZ.IT.SIA.08.PRGEN.00.	<b>ENERGIA LEVANTE S.R.L.</b>
ENGINEERING CONSULTING	FILE TIPO R	

**PROCEDURA DI VALUTAZIONE IMPATTO AMBIENTALE**

PROGETTO DEFINITIVO

**IMPIANTO EOLICO "SAMBUCELLO" DI POTENZA 50 MW DA REALIZZARE NEL TERRITORIO DEI COMUNI DI MARCELLINARA, MAIDA E CARAFFA DI CATANZARO IN PROVINCIA DI CATANZARO**



Titolo Elaborato:		<b>INQUADRAMENTO URBANISTICO: COMUNE DI MAIDA</b>						
Formato	Scala							
<b>A1+</b>	<b>1:5.000</b>							
Codice Elaborato:	Identificativo	Provincia	Nazione	Procedura	Settore	Tipo Elaborato	Revisione	Numero Progressivo
	<b>SAMBU.</b>	<b>CZ.</b>	<b>IT.</b>	<b>SIA.</b>	<b>08.</b>	<b>PRGEN.</b>	<b>00.</b>	<b>12</b>
Comitente:		Progettazione:						
<b>ENERGIA LEVANTE S.R.L.</b>								
Via L. Gauroico n°9111 - Regus Eur - 4° piano - 00143 Roma (Italia)		Via Don Mosca 10 07102 Revere (CI)						
P.IVA 10240591007 - REA RM1215825 - Tel. (+39) 065432107		Pec: e.co@e.com.it						
E-Mail: sse@energiaweb.com - PEC: energialevante@e.com.it								
Codice Progetto	N° Revisione	Data revisione	Redazione Interna	Redazione Esterna				
CZ_22_03AU-VA	00	luglio 2023	E.co Srl	No				