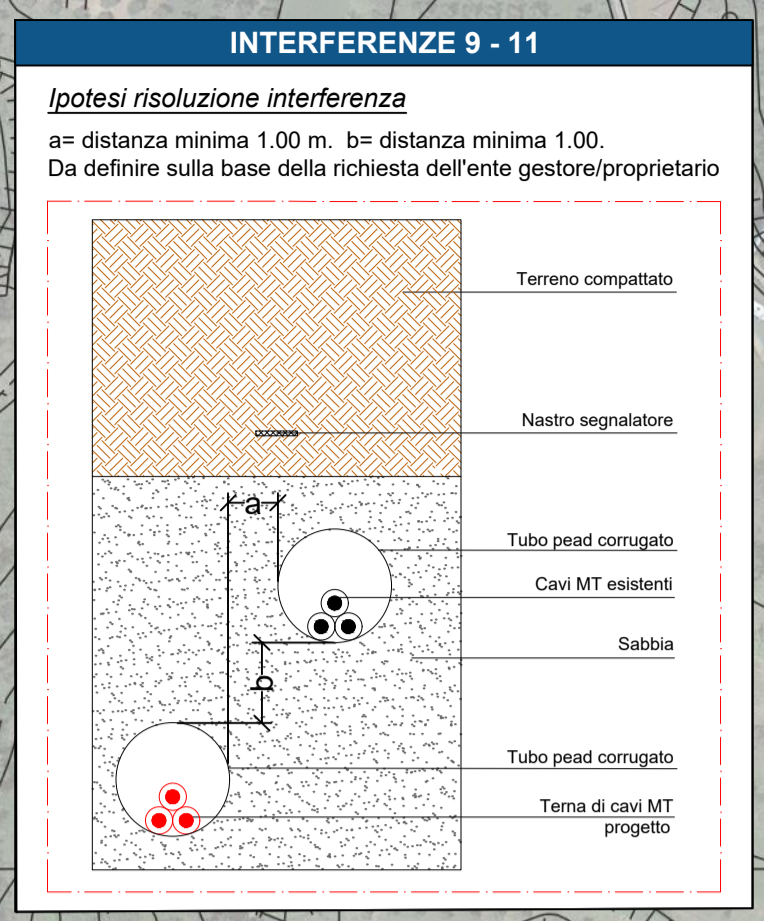
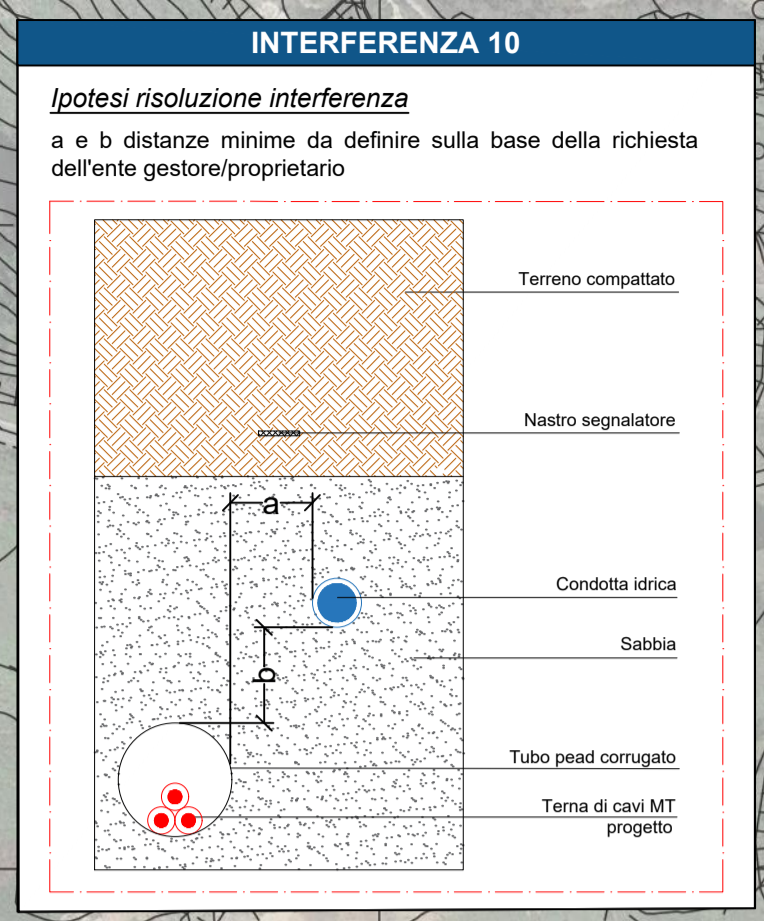
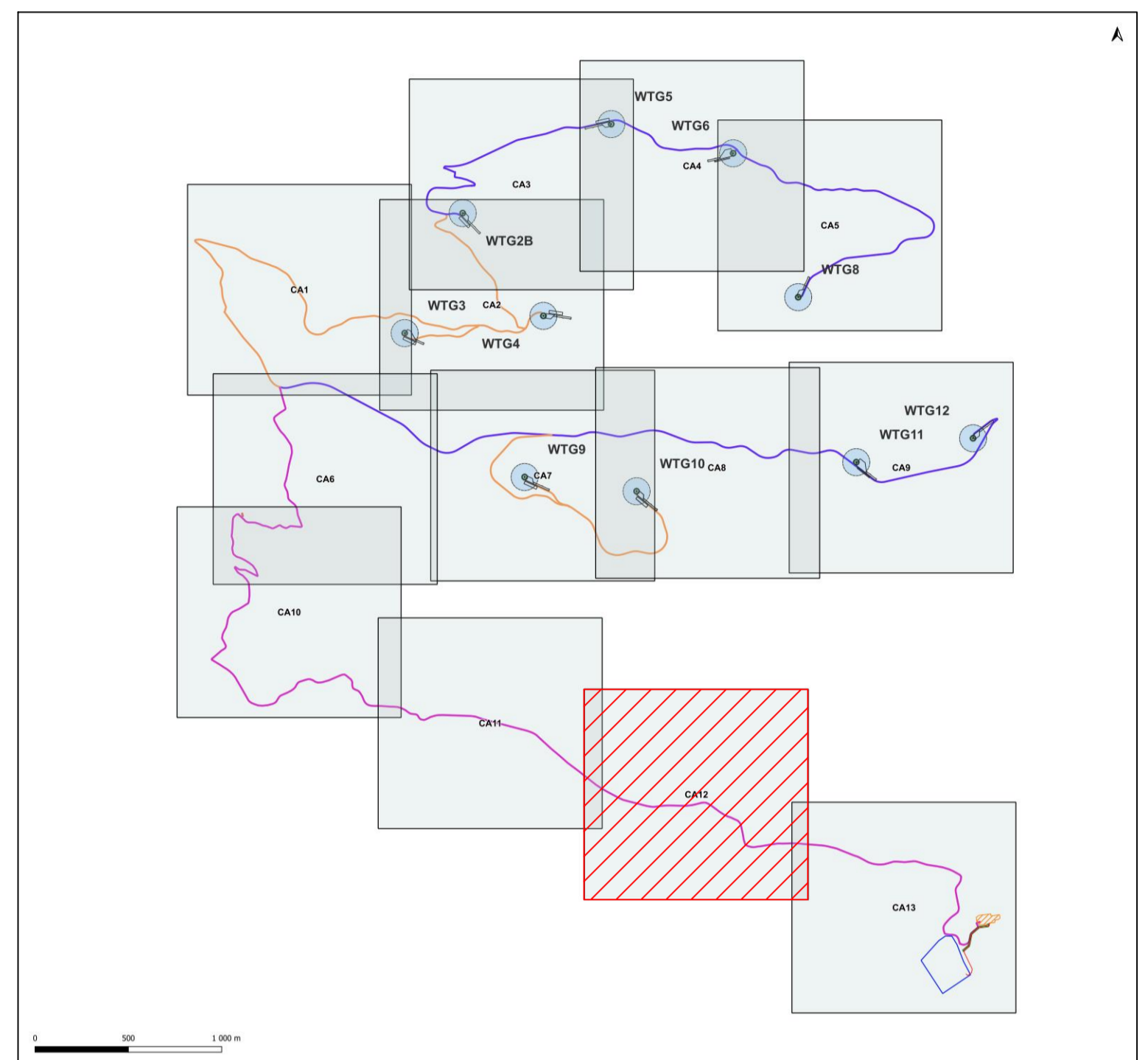


**LEGENDA**

	Cavidotto
	1 terna di cavi
	2 terna di cavi
	3 terna di cavi



ID	Interferenza (ipotizzata con sottostanti e/o opere esistenti)	Opera in progetto	Posizione interferenza	Tipo interferenza (ipotizzata)	Ente interessato
1	Attraversamento esistente	-	Superficiale	Attraversamento	Comune di Marcellinara
2	Passaggio del cavidotto su piazzola torre eolica di altro parco	-	Interrato	Parallelismo	-
3	Viabilità esistente con attraversamento superficiale del fiume	Scatolare	Superficiale	Attraversamento	Comune di Maida
4	Briglia esistente	Scatolare	Superficiale	Attraversamento	Comune di Maida
5	Attraversamento esistente	-	Superficiale	Attraversamento	Comune di Marcellinara
6	Attraversamento esistente	-	Superficiale	Attraversamento	Comune di Maida
7	Interferenza con cavidotto altro parco	-	Interrato	Parallelismo	-
8	Interferenza con cavidotto altro parco	-	Interrato	Parallelismo/Incrocio	-
9	Interferenza con cavidotto altro parco	-	Interrato	Parallelismo/Incrocio	-
10	Interferenza condotta idrica	-	Interrato	Parallelismo	Comune di Maida
11	Interferenza con cavo altro parco	-	Interrato	Parallelismo/Incrocio	-
12	Interferenza con fibra ottica	-	Interrato	Parallelismo/Incrocio	Telecom
13	Interferenza con fibra ottica	-	Interrato	Parallelismo/Incrocio	Telecom



	COD. SAMBU.CZ.IT.SIA.10.PRELE.00.	<b>ENERGIA LEVANTE S.R.L.</b>
ENGINEERING CONSULTING	FILE TIPO R	

**PROCEDURA DI VALUTAZIONE IMPATTO AMBIENTALE**

PROGETTO DEFINITIVO

**IMPIANTO EOLICO "SAMBUCELLO" DI POTENZA 50 MW DA REALIZZARE NEL TERRITORIO DEI COMUNI DI MARCELLINARA, MAIDA E CARAFFA DI CATANZARO IN PROVINCIA DI CATANZARO**



Titolo Elaborato:		<b>LAYOUT CAVIDOTTO MT: STRALCIO PLANIMETRICO CON INDIVIDUAZIONE DELLE INTERFERENZE - PARTE 12/13</b>						
Formato	Scala							
A1	1:2.000							
Codice Elaborato:	Identificativo	Provincia	Nazione	Procedura	Settore	Tipo Elaborato	Revisione	Numero Progressivo
	SAMBU.	CZ.	IT.	SIA.	10.	PRELE.	00.	132
Comitente:		 Via L. Garico n°911 - Reg. Eur - 4° piano - 00143 Roma (Italia) P.IVA 10240591007 - REA RM1219825 - Tel. (+39) 0654832107 E-Mail: sse@energiavente.it - PEC: energialevante@regem.it						
Progettazione:		 Via Don Mezzani 56 87038 Rende (CS) Pec: e.costi@regem.it						
Codice Progetto	N° Revisione	Data revisione	Redazione Interna	Redazione Esterna				
CZ_22_03AU-VIA	00	Luglio 2023	E.co Srl	No				