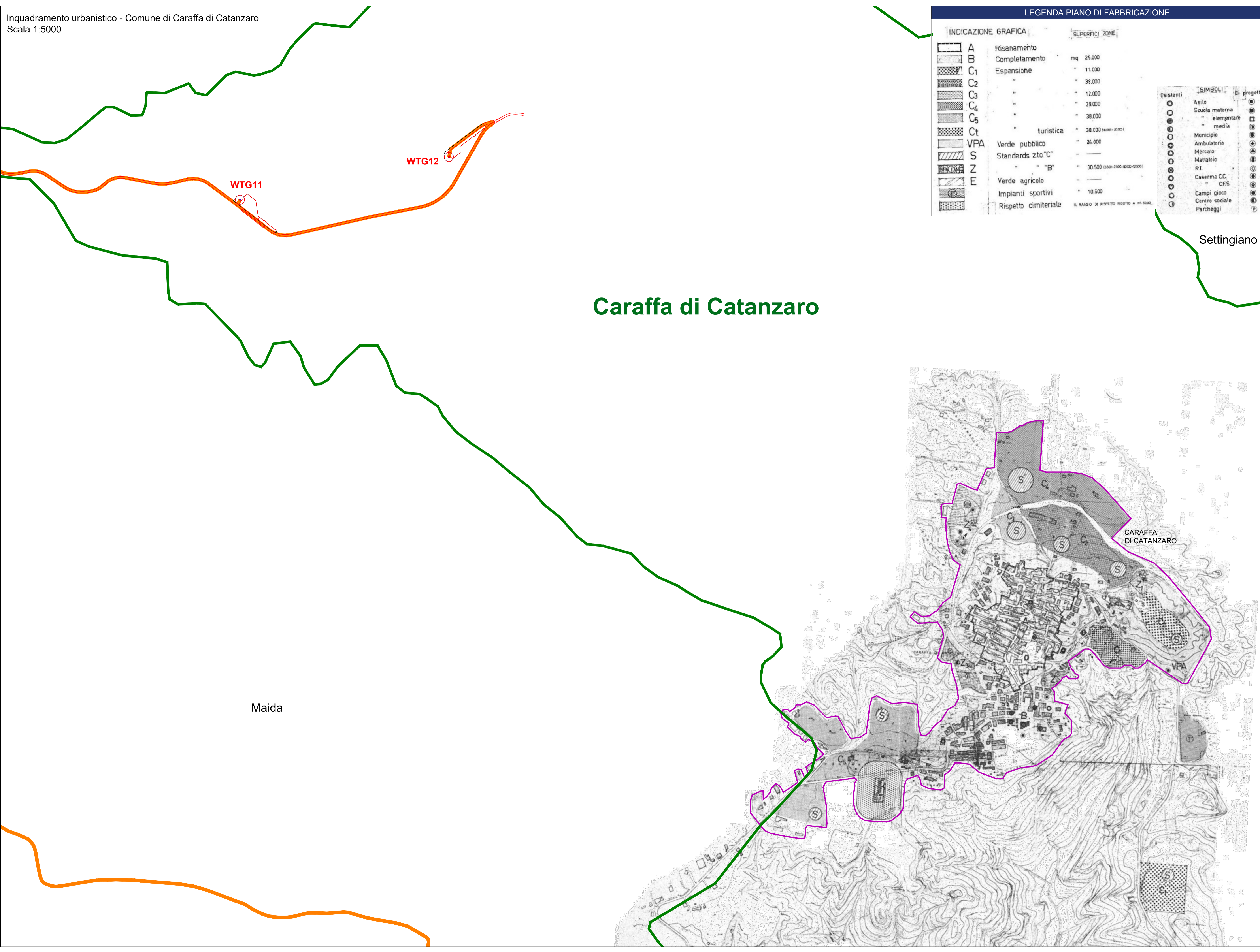
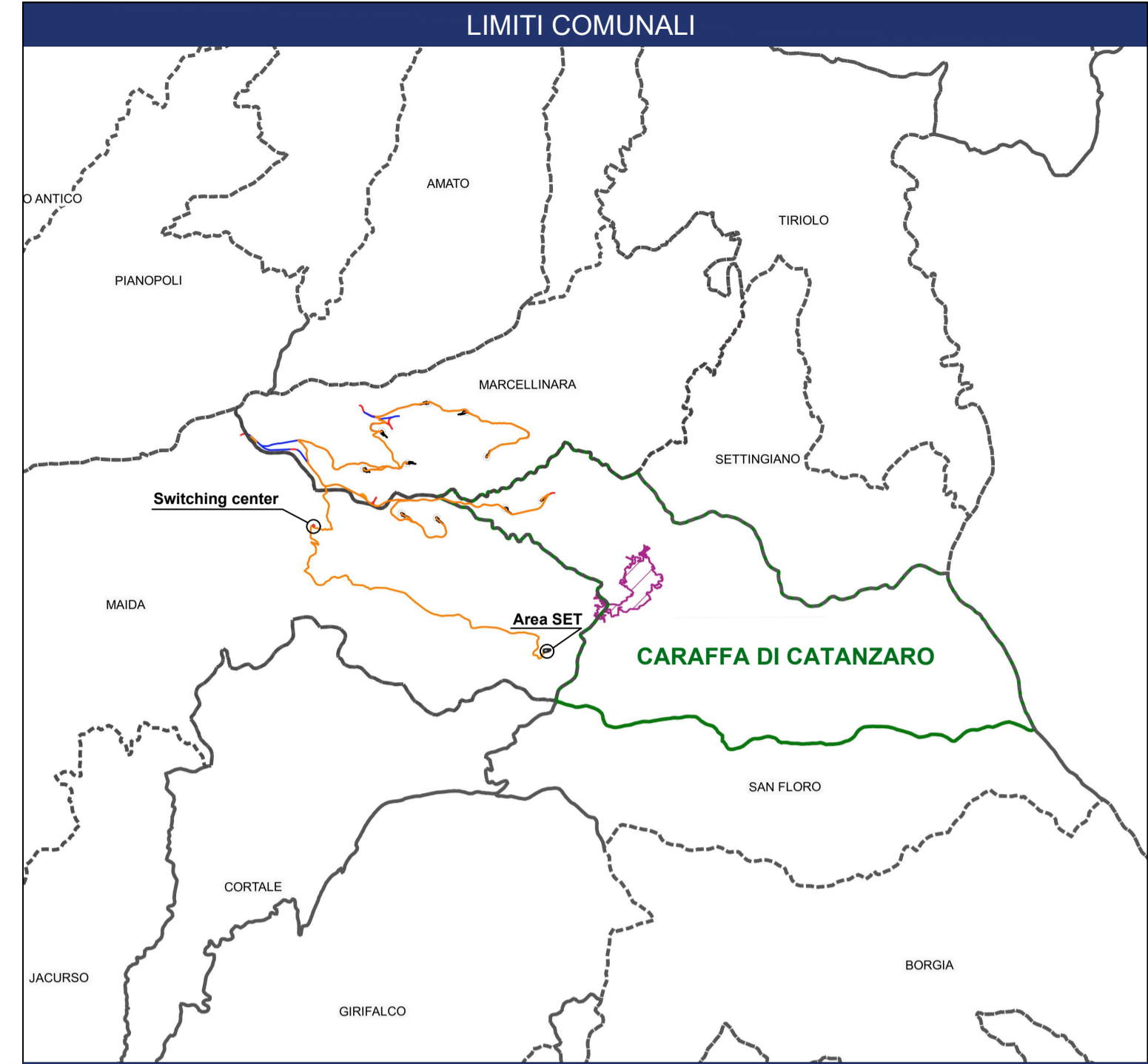


Inquadramento urbanistico - Comune di Caraffa di Catanzaro
Scala 1:5000



INDICAZIONE GRAFICA		SUPERFICI ZONE	
[Pattern]	A Risanamento	mq	25.000
[Pattern]	B Completamento	mq	11.000
[Pattern]	C1 Espansione	mq	38.000
[Pattern]	C2 " "	mq	12.000
[Pattern]	C3 " "	mq	39.000
[Pattern]	C4 " "	mq	38.000
[Pattern]	C5 " "	mq	38.000
[Pattern]	Ct turistica	mq	38.000 (1:500-1:200)
[Pattern]	VPA Verde pubblico Standards zto "C"	mq	24.000
[Pattern]	S "B"	mq	30.500 (1:500-1:200-1:1000-1:2000)
[Pattern]	Z Verde agricolo	mq	10.500
[Pattern]	E Impianti sportivi	mq	10.500
[Pattern]	Rispetto cimiteriale	mq	10.500



LEGENDA LIMITI COMUNALI E PARCO EOLICO	
[Line]	Limiti comunali
[Line]	Comune di Caraffa di Catanzaro
[Area]	Centro urbano del Comune di Caraffa di Catanzaro
[Line]	Nuova viabilità da realizzare
[Line]	Viabilità esistente da adeguare
[Line]	Cavidotto
[Symbol]	WTG Aerogeneratori
[Symbol]	Piazzole aerogeneratori

Caraffa di Catanzaro

	COD. SAMBU.CZ.IT.SIA.08.PRGEN.00.	
	FILE TIPO R	

PROCEDURA DI VALUTAZIONE IMPATTO AMBIENTALE
PROGETTO DEFINITIVO
IMPIANTO EOLICO "SAMBUCELLO" DI POTENZA 50 MW DA REALIZZARE NEL TERRITORIO DEI COMUNI DI MARCELLINARA, MAIDA E CARAFFA DI CATANZARO IN PROVINCIA DI CATANZARO



Titolo Elaborato:		INQUADRAMENTO URBANISTICO: COMUNE DI CARAFFA DI CATANZARO						
Formato	Scala							
A1+	1:5.000							
Codice Elaborato:	Identificativo	Provincia	Nazione	Procedura	Settore	Tipo Elaborato	Revisione	Numero Progressivo
	SAMBU.	CZ.	IT.	SIA.	08.	PRGEN.	00.	13
<small>Via L. Gaetano n°9111 - Regus Eur - 4° piano - 00143 Roma (Italia) P.IVA 10240591007 - REA RM1219825 - Tel. (+39) 064832107 E-Mail: energievolante@legatma.it - PEC: energievolante@legatma.it</small>		<small>Via Don Minicoletti 65 87100 Rende (CS) PEC: ecor@legatma.it</small>						
Codice Progetto	N° Revisione	Data revisione	Redazione Interna	Redazione Esterna				
CZ_22_03/AL/VIA	00	luglio 2023	Eco Srl	No				