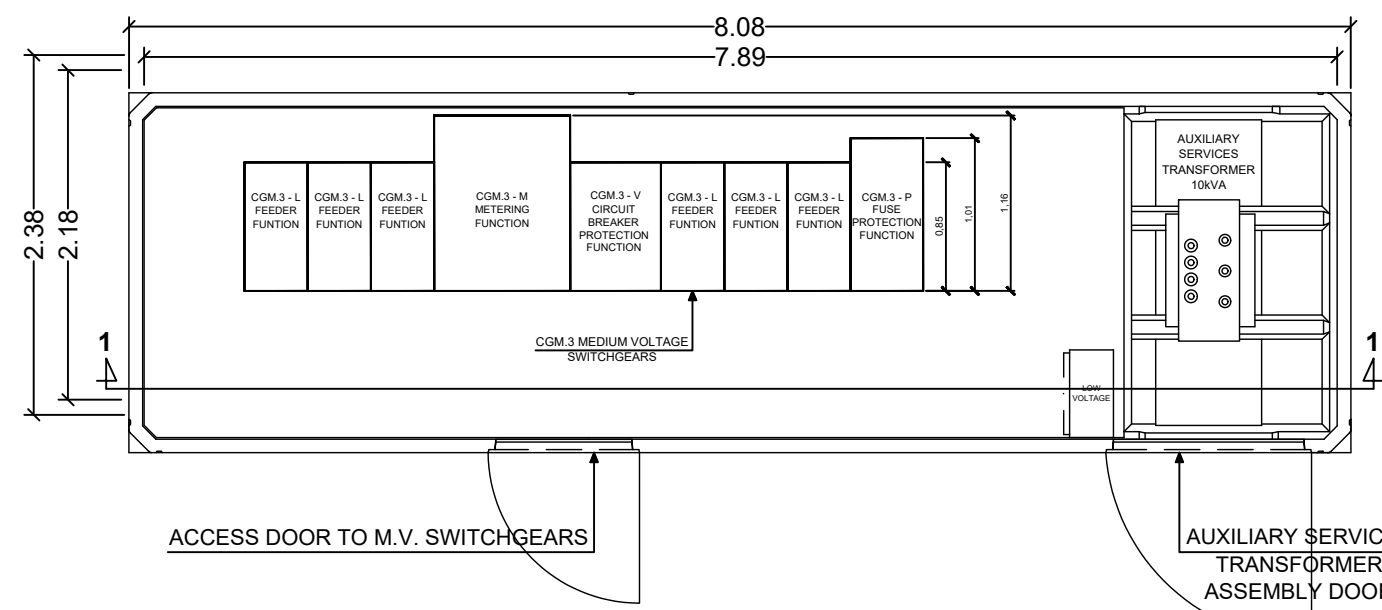
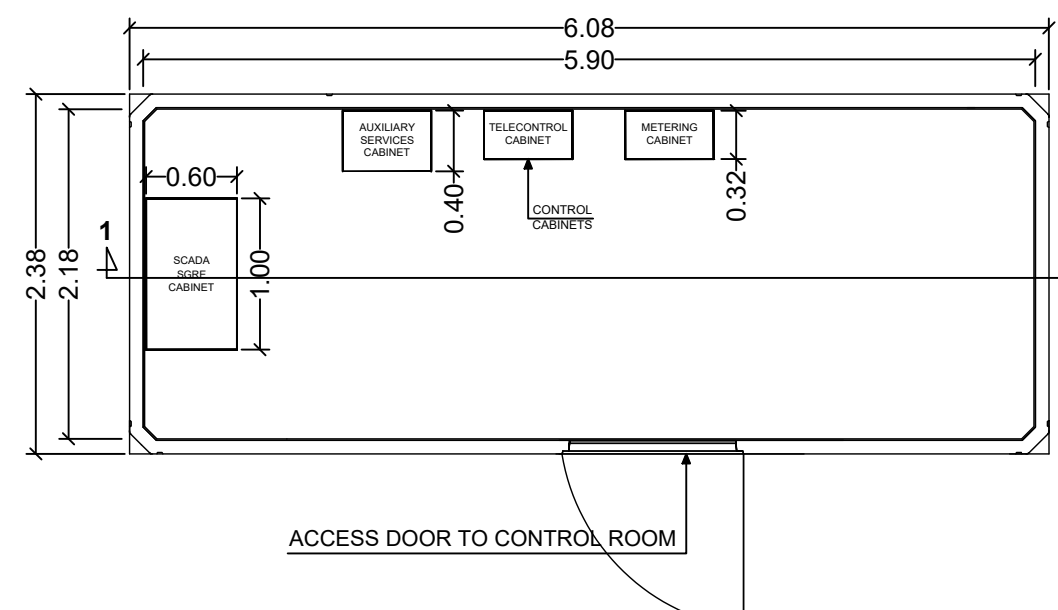


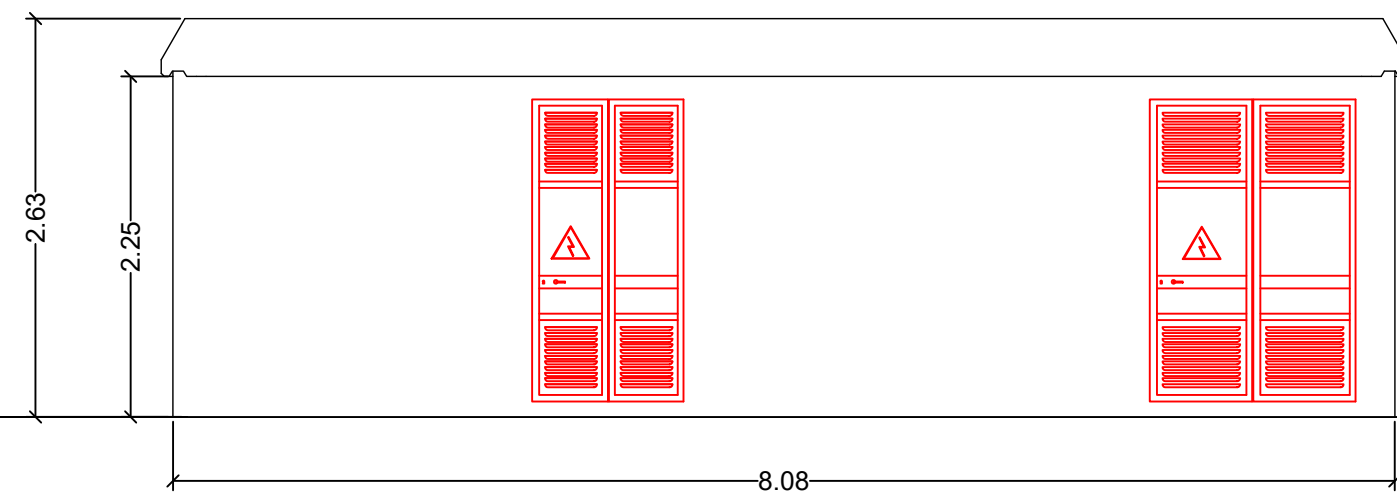
**BLOCCO A
PIANTA
Scala 1:50**



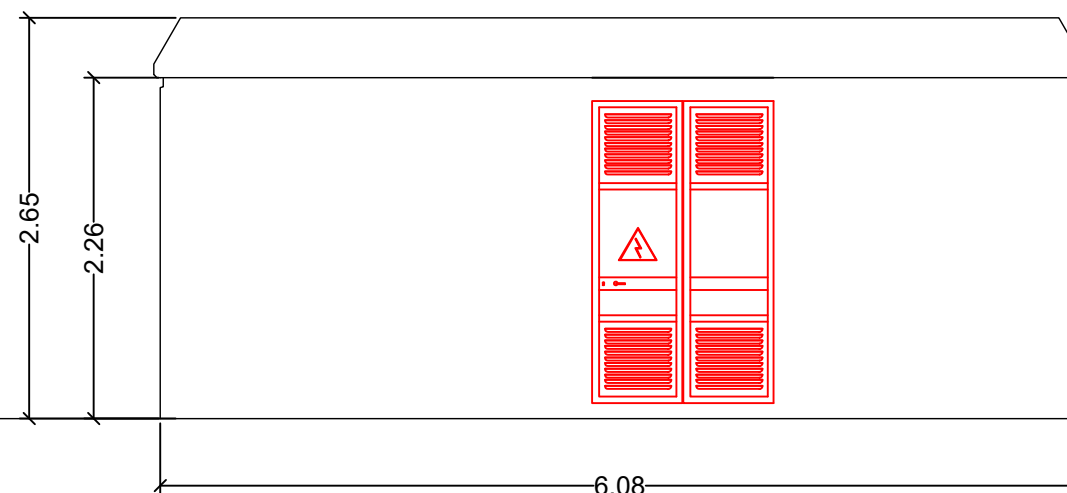
**BLOCCO B
PIANTA
Scala 1:50**



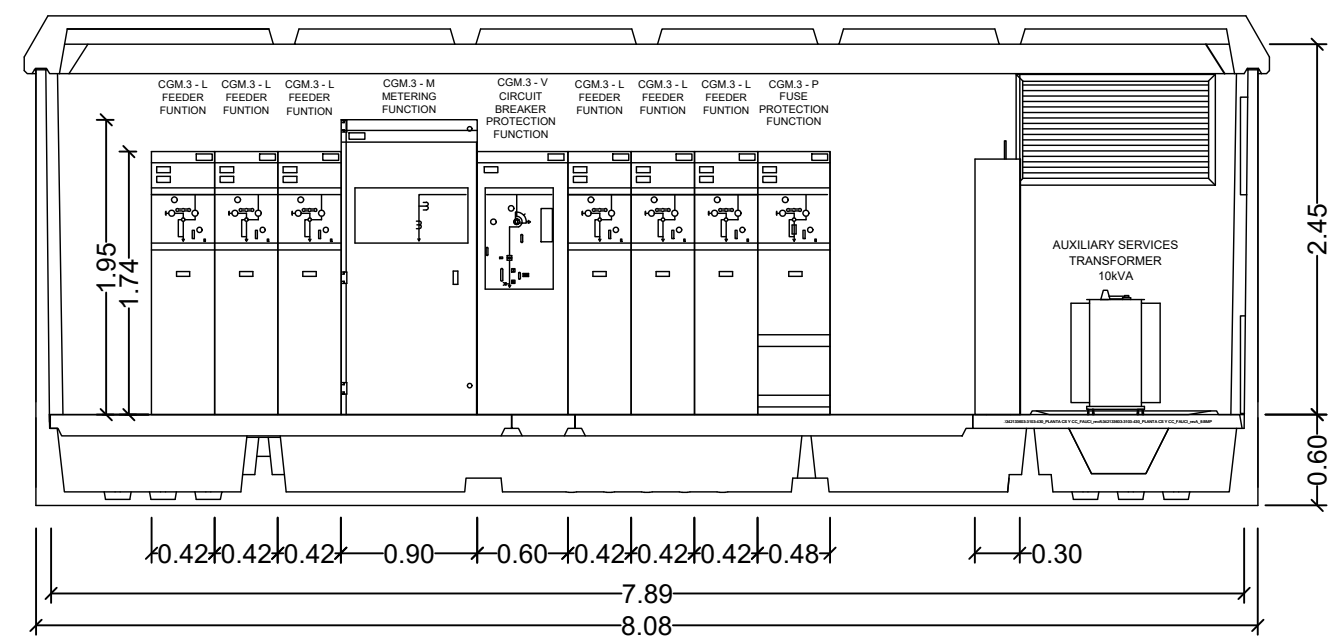
**BLOCCO A
PROSPETTO
Scala 1:50**



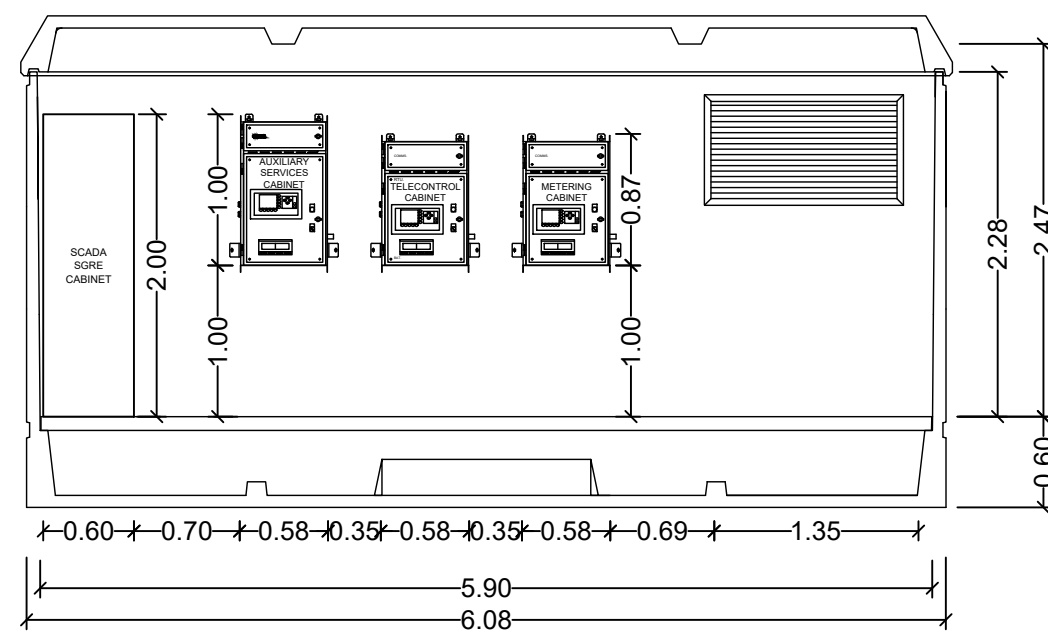
**BLOCCO B
PROSPETTO
Scala 1:50**



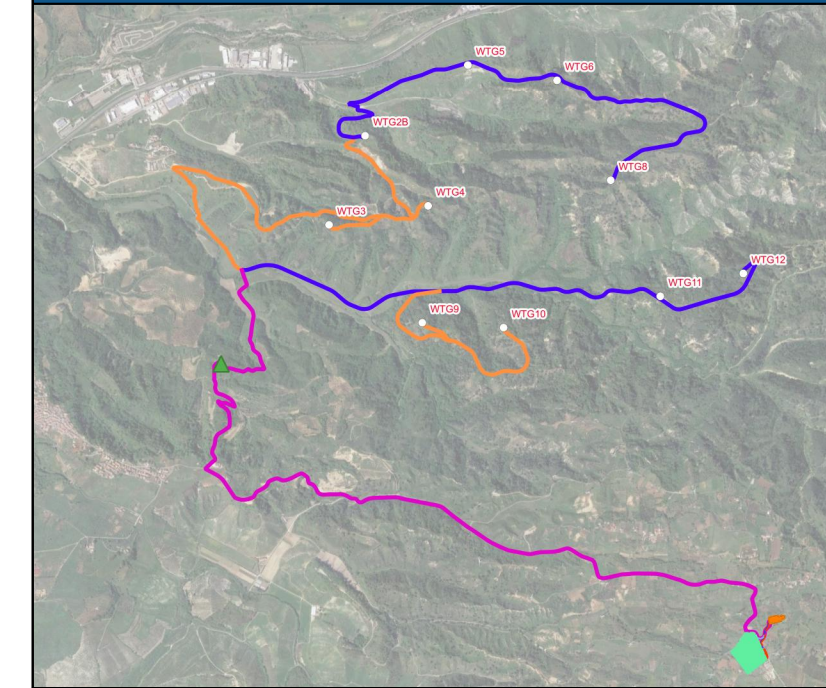
**BLOCCO A
SEZIONE 1-1
Scala 1:50**



**BLOCCO B
SEZIONE 1-1
Scala 1:50**



INQUADRAMENTO GENERALE



- LEGENDA**
- WTG
 - Rete Cavidotto MT
 - Cavidotto 3 terne
 - Cavidotto 2 terne
 - Cavidotto 1 terna
 - ▲ Switching_center
 - Area SET
 - Cavo AT
 - Viabilità di accesso comune
 - Viabilità di accesso temporaneo
 - Sottostazione Elettrica 30/150 Kv
 - Stazione Terna "Maida" 150/380 Kv

	COD.	SAMBU.CZ.IT.SIA.10.PRELE.00.	
	FILE	TIPO R	

PROCEDURA DI VALUTAZIONE IMPATTO AMBIENTALE

PROGETTO DEFINITIVO

IMPIANTO EOLICO "SAMBUCELLO" DI POTENZA 50 MW DA REALIZZARE NEL TERRITORIO DEI COMUNI DI MARCELLINARA, MAIDA E CARAFFA DI CATANZARO IN PROVINCIA DI CATANZARO



Titolo Elaborato:		SWITCHING CENTER: EDIFICI: PIANTE - PROSPETTI - SEZIONI						
Formato	Scala							
A2+	1:50							
Codice Elaborato:	Identificativo	Provincia	Nazione	Procedura	Settore	Tipo Elaborato	Revisione	Numero Progressivo
	SAMBU.	CZ.	IT.	SIA.	10.	PRELE.	00.	150
Committente: 		Progettazione: 						
Via L. Gaucico n°911 - Regus Eur - 4° piano - 00143 Roma (Italia) P.IVA 10240591007 - REA RM1219825 - Tel. (+39) 0654832107 E-Mail: sserenewables.com - PEC: energialevantesrl@legalmail.it		Via Don Minzoni 95 87036 Rende (CS) Pec: e.cosri@legalmail.it						
Codice Progetto	N° Revisione	Data revisione	Redazione Interna	Redazione Esterna				
CZ_22_03/AU-VIA	00	luglio 2023	E.co Srl	No				