



COD. SAMBU.CZ.IT.SIA.11.UTERTN.00.

ENERGIA LEVANTE S.R.L.



FILE

TIPO D

PROCEDURA DI VALUTAZIONE IMPATTO AMBIENTALE

PROGETTO DEFINITIVO

IMPIANTO EOLICO "SAMBUCELLO" DI POTENZA 50 MW DA REALIZZARE NEL TERRITORIO DEI COMUNI DI MARCELLINARA, MAIDA E CARAFFA DI CATANZARO IN PROVNCIA DI CATANZARO



Titolo Elaborato:

**SOTTOSTAZIONE ELETTRICA E OPERE DI CONNESSIONE A RTN
CARATTERISTICHE COMPONENTI**

Formato

Scala

A4

-

Codice Elaborato:

| Identificativo | Provincia | Nazione | Procedura | Settore | Tipo Elaborato | Revisione | Numero Progressivo |
|----------------|------------|------------|-------------|------------|----------------|------------|--------------------|
| SAMBU. | CZ. | IT. | SIA. | 11. | UTERTN. | 00. | 153 |

Committente:

ENERGIA LEVANTE S.R.L.



Via L. Gaurico n°9/11 - Regus Eur - 4° piano - 00143 Roma (Italia)
P.IVA 10240591007 - REA RM1219825 - Tel. (+39) 0654832107
E_Mail: sserenewables.com - PEC: energialevantesrl@legalmail.it

Progettazione:



via Don Minzoni 95 87036 Rende (CS)
Pec: e.cosrl@legalmail.it

Codice Progetto

N° Revisione

Data revisione

Redazione Interna

Redazione Esterna

CZ_22_03/AU-VIA

00

luglio 2023

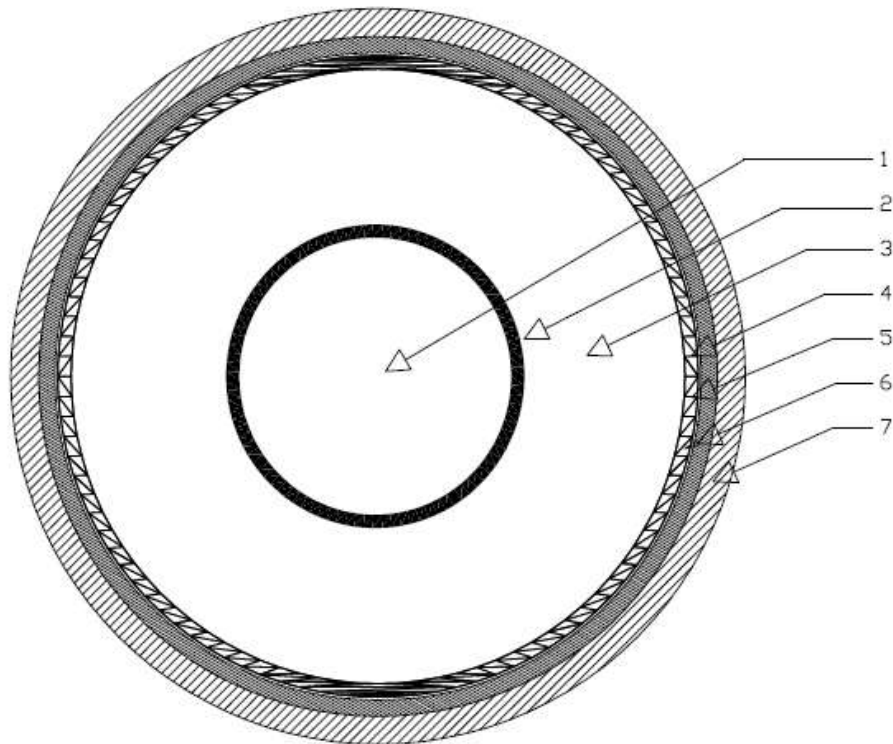
E.co Srl

Energia Levante S.r.l.

INDICE

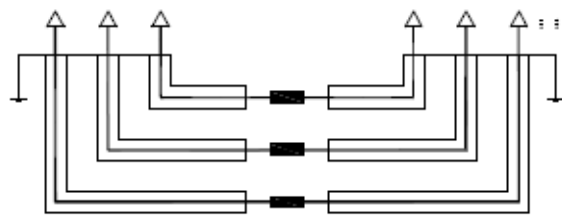
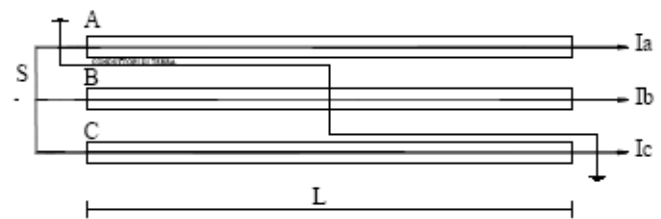
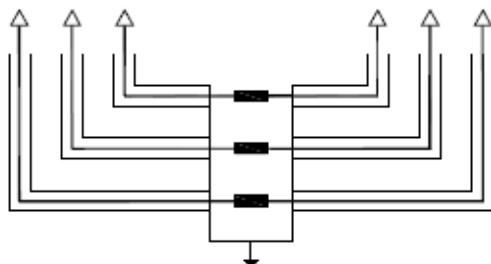
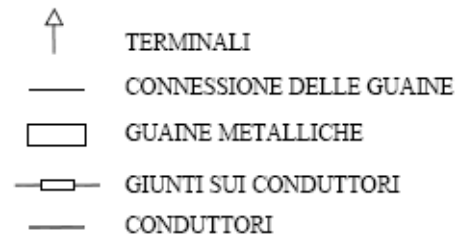
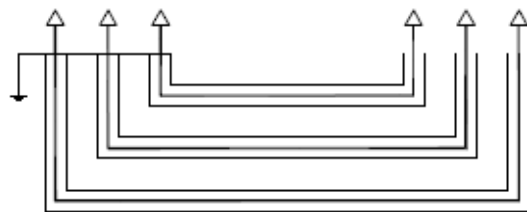
| | | |
|----------|--|----------|
| 1 | Sezione Tipica del Cavo XLPE..... | 3 |
| 2 | Sistema di Connessione delle guaine metalliche | 4 |
| 3 | Tipico installazione termoresistenze | 5 |
| 4 | Tipico Posa Cavi AT nei tratti con perforazione teleguidata | 6 |
| 5 | Tipico Posa Cavi su Sede Stradale | 7 |
| 6 | Sezione tipica di Posa Cavi AT in Attraversamento Stradale | 8 |
| 7 | Tipico Terminali per esterno | 9 |

1 Sezione Tipica del Cavo XLPE



| Item | Descrizione | Dettagli |
|------|------------------|-----------------------------|
| 1 | Conduttore | Corda in Alluminio |
| 2 | Schermo | Semi-conduttore estruso |
| 3 | Isolamento | XLPE estruso |
| 4 | Schermo | Semi-conduttore estruso |
| 5 | Tamponamento | Semi-conduttore igroscopico |
| 6 | Gualna metallica | Alluminio saldato |
| 7 | Guaina esterna | Polietilene |

2 Sistema di Connessione delle guaine metalliche

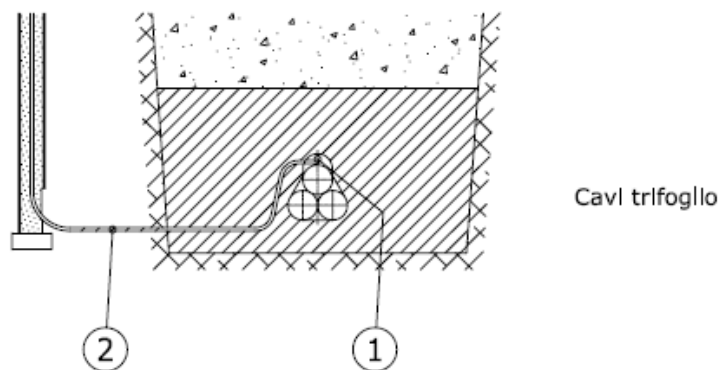
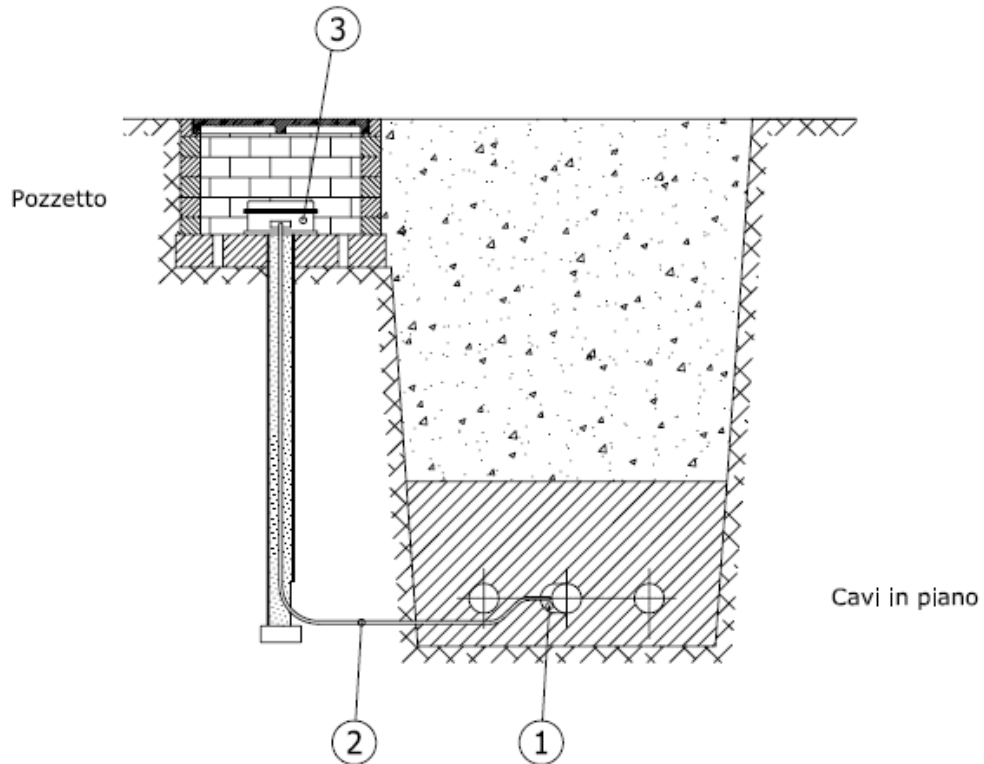


SINGLE POINT BONDING



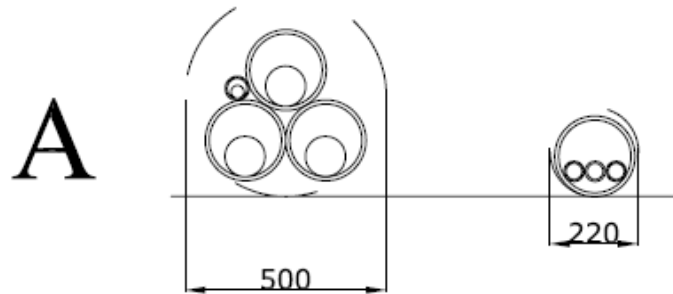
CROSS BONDING

3 Tipico installazione termoresistenze

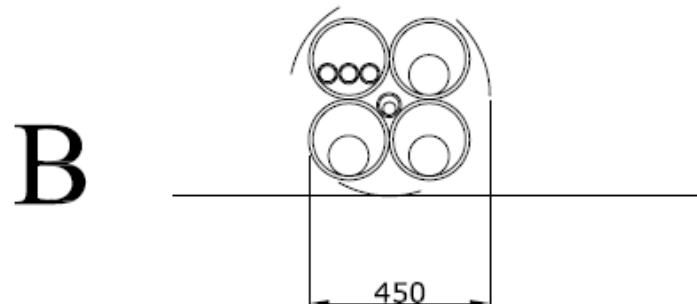


| Rif. | DESCRIZIONE DEI MATERIALI |
|------|---------------------------|
| 1 | Termosonda |
| 2 | Cavo per termosonda |
| 3 | Cassetta per terminazione |

4 Tipico Posa Cavi AT nei tratti con perforazione teleguidata



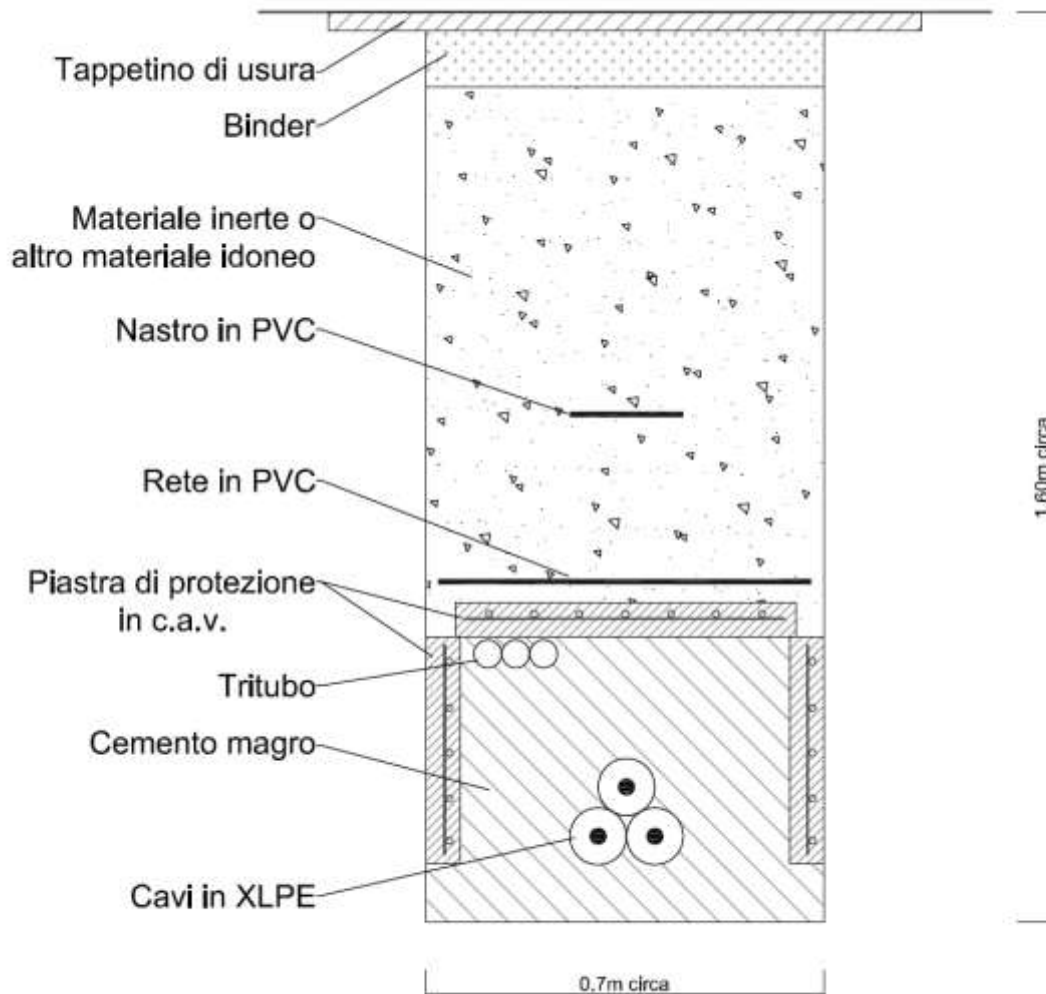
N°1 foro Φ 500 c.a
N°1 foro Φ 220 c.a



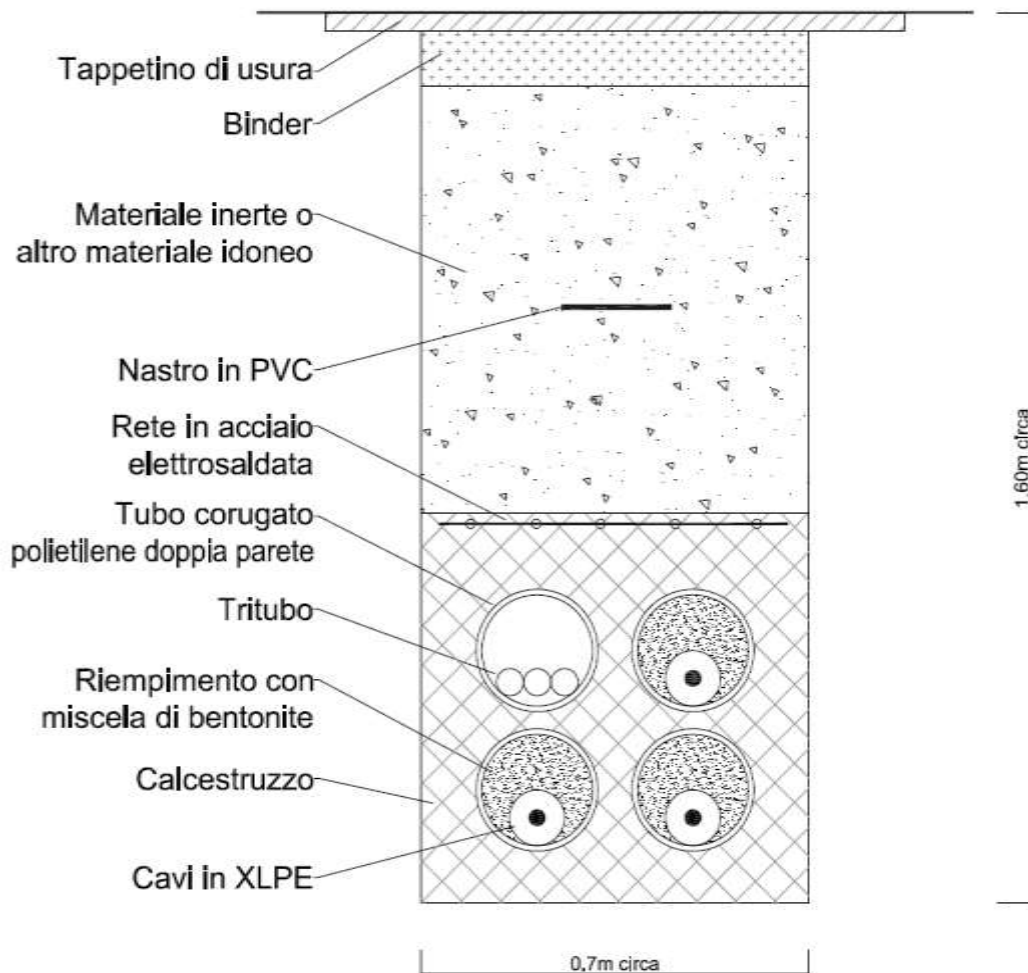
N°1 foro Φ 500 c.a

5 Tipico Posa Cavi su Sede Stradale

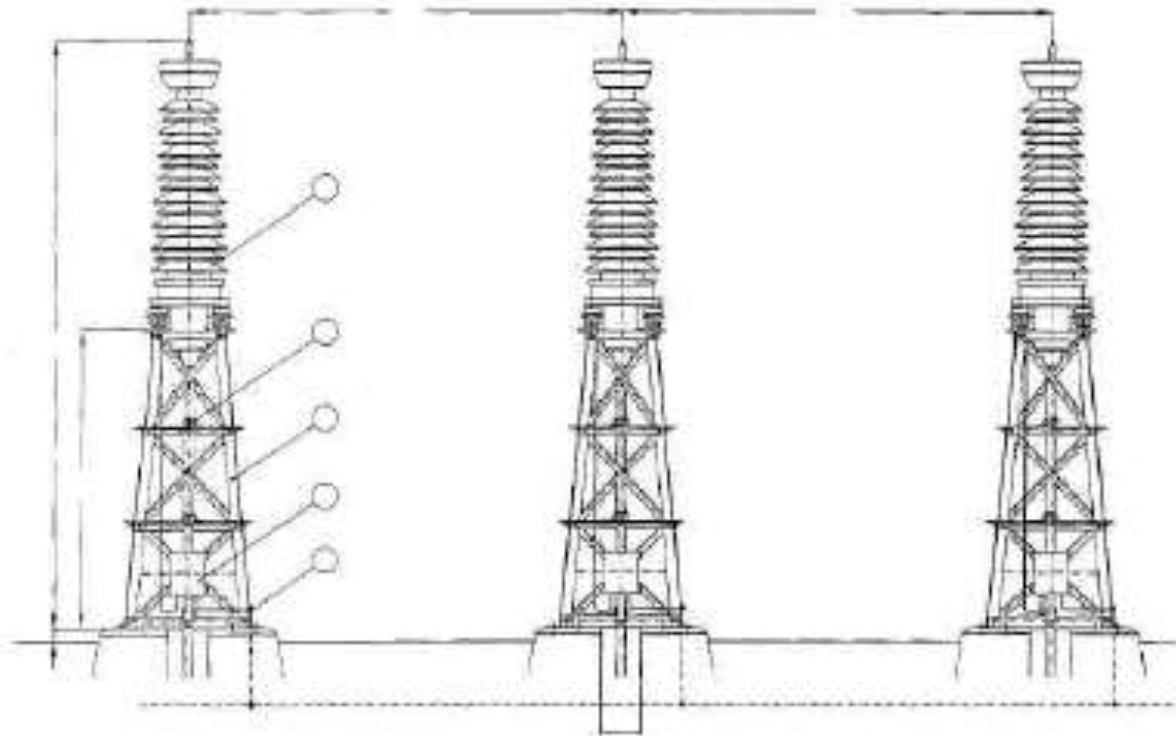
POSA A TRIFOGLIO



6 Sezione tipica di Posa Cavi AT in Attraversamento Stradale



7 Tipico Terminali per esterno



| Rif. | DESCRIZIONE DEI MATERIALI |
|------|---------------------------------|
| 1 | Terminale unipolare TES 1170 |
| 2 | Cassetta di messa a terra SC3p |
| 3 | Staffa unipolare |
| 4 | Collegamento di messa a terra |
| 5 | Traliccio di sostegno terminale |

| DIMENSIONI | | | |
|------------|---------|---------|-----------|
| TES | A mm | B mm | C mm |
| 1170 | 4400 | 2275 | 2200/2500 |