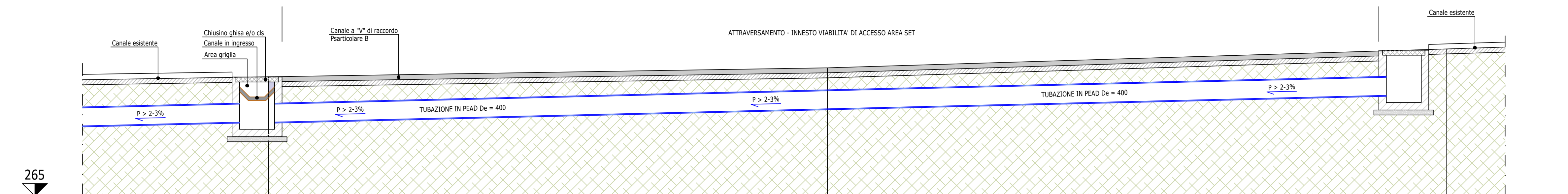
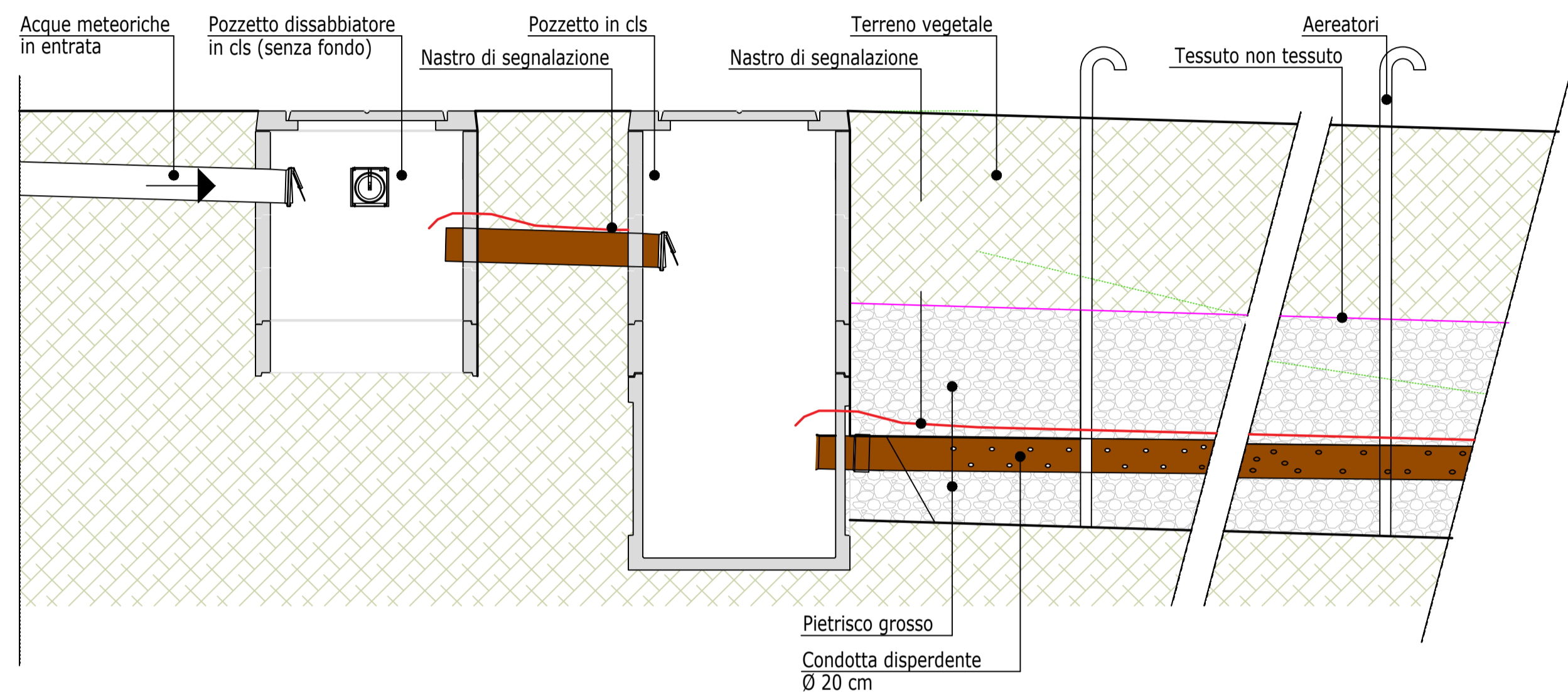


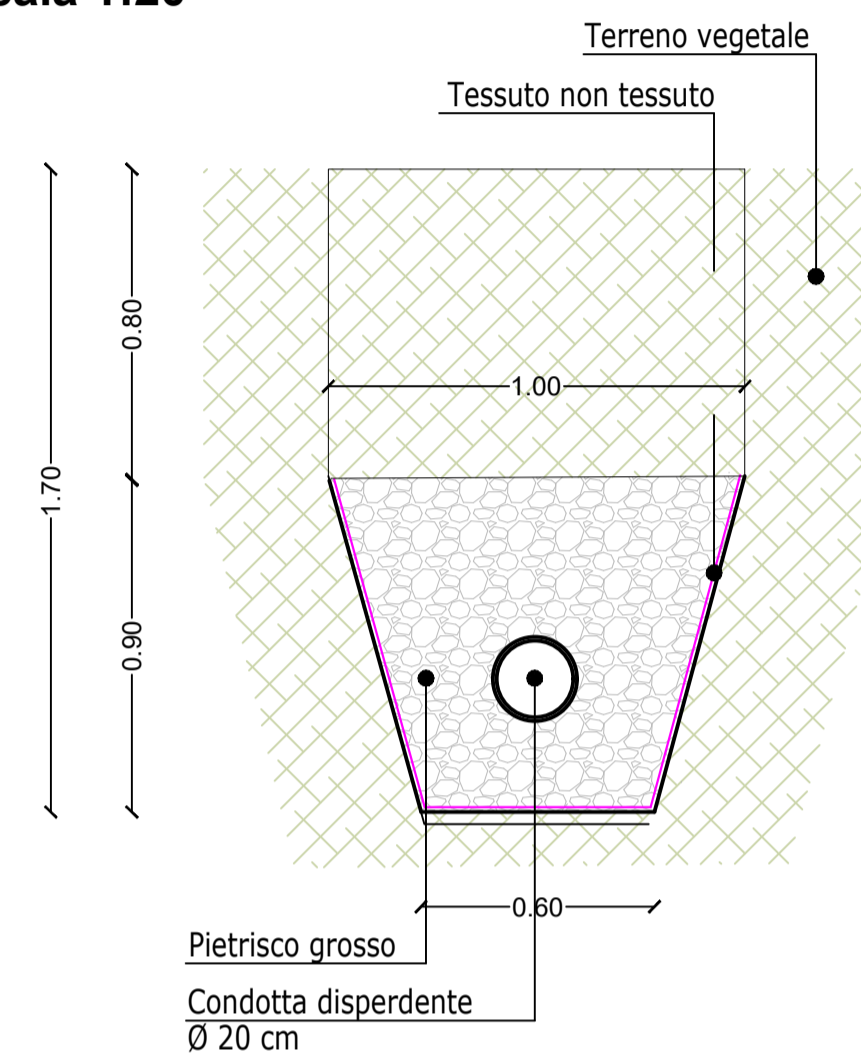
Sezione di attraversamento
Scala 1:50



Trincea drenante - Sezione longitudinale
Scala 1:20



Trincea drenante - Sezione trasversale
Scala 1:20



PRESCRIZIONI ESECUTIVE PER ATTRAVERSAMENTI IDRAULICI

Tubazione strutturata in polietilene ad alta densità coestruso a doppia parete, liscia internamente di colore grigio e corrugata esternamente di colore nero, per condotte di scarico interrate non in pressione, prodotto in conformità alla norma EN 13476 tipo B, certificato dal marchio PIIP rilasciato dall'Istituto Italiano dei Plastici, con classe di rigidità pari SN 8 kN/mq., in barre da 6 m, con giunzione mediante manicotto in PEAD ad innesto a marchio PIIP, guarnizione a labbro in EPDM. Il tubo deve essere prodotto da azienda certificata ISO 9001:2008, ISO 14001:2004 e ISO OHSAS 18001:2007 e deve avere le seguenti caratteristiche:

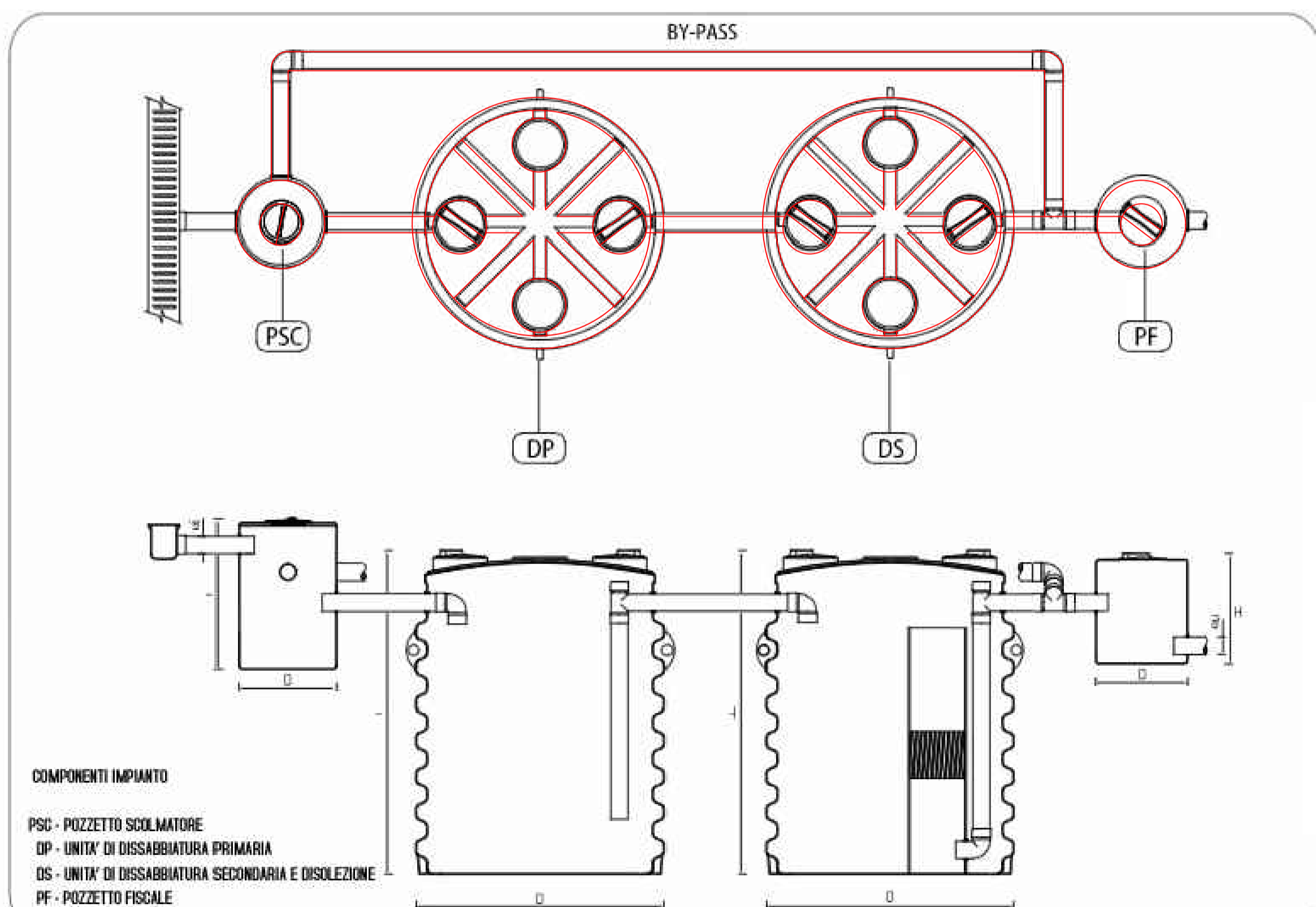
- Diametro nominale esterno DE 400 mm.
- Diametro interno minimo Di 352,6 mm.
- Classe di rigidità circonferenziale SN rilevata su campioni di prodotto secondo EN ISO 9969.
- Resistenza all'abrasione verificata in accordo alla norma EN 295-3.
- Tenuta idraulica del sistema di giunzione certificata a 0,5 bar in pressione e 0,3 bar in depressione per 15 minuti secondo EN 1277.
- Marcatura secondo norma contenente: nome commerciale, marchio IIP UNI e riferimento normativo, diametro nominale (DN), classe di rigidità, flessibilità anulare, materiale, tipo profilo, codice d'applicazione d'area, giorno/mese/anno/ora/minuti di produzione.

La pendenza longitudinale sarà del 2-3% e in ogni caso seguirà la pendenza della viabilità esistente.

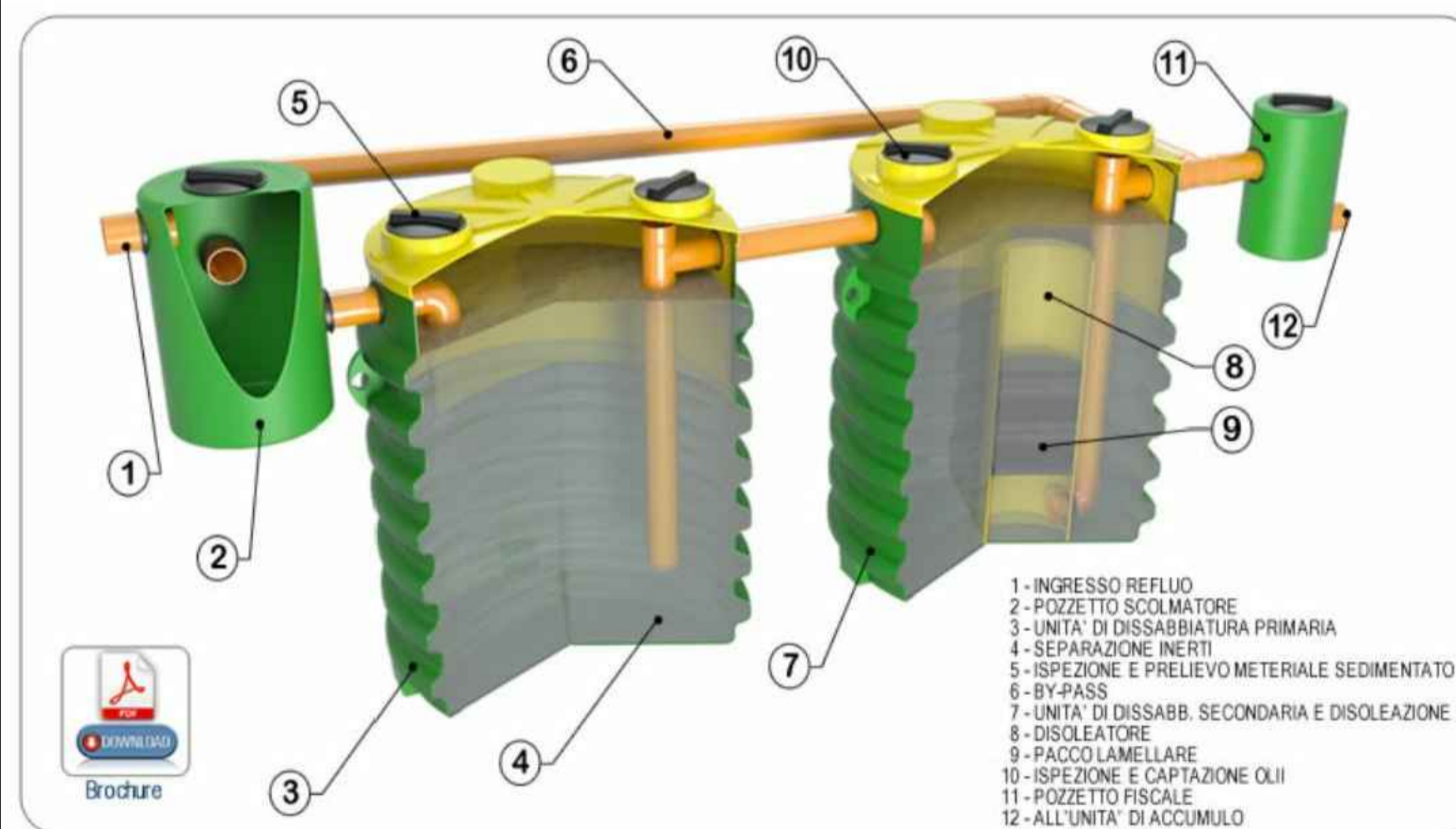
I pozzetti saranno in calcestruzzo 100x100x120p.

Nella zona di innesto pozzetto sarà apposta, qualora necessaria, griglia metallica per trattenuta foglie con "schermo grigliante" costituito da barre inclinate a 30° di opportuno diametro e interasse, il tutto sagomato sulla luce della cunetta.

Impianto per il trattamento delle acque di prima pioggia



COMPONENTI IMPIANTO
PSC - POZZETTO SCOLMATORE
DP - UNITA' DI DISSABBIATURA PRIMARIA
DS - UNITA' DI DISSABBIATURA SECONDARIA E DISOLEZIONE
PF - POZZETTO FISCALE



IMPIANTO DI TRATTAMENTO ACQUE METEORICHE IN CONTINUO - Modelli e dimensioni

MODELLO	DP			DS			PSC			PF			ATTACCHI	
	D (mm)	H (mm)	ø chius. (mm)	D (mm)	H (mm)	ø chius. (mm)	D (mm)	H (mm)	ø chius. (mm)	D (mm)	H (mm)	ø chius. (mm)	ø i (mm)	ø u (mm)
TCAM1	-	-	-	1900x708	1630	355/455	630	970	255	430	430	355	110	110
TCAM2	-	-	-	1900x708	2140	355/455	630	970	255	430	430	355	110	110
TCAM3	1900x708	1630	355/455	1900x708	1630	355/455	630	970	255	430	430	355	110	110
TCAM4	1900x708	2140	355/455	1900x708	1630	355/455	630	970	255	430	430	355	110	110
TCAM5	1900x708	2140	355/455	1900x708	2140	355/455	630	970	255	430	430	355	110	110
TCAM6	1800	1700	400	1900x708	1630	355/455	630	970	255	580	660	355	125	125
TCAM7	1800	1910	400	1900x708	2140	355/455	630	970	255	580	660	355	125	125
TCAM8	1800	1700	400	1800	1700	400	630	970	255	580	660	355	160	160
TCAM9	1800	1910	400	1800	1910	400	630	970	255	580	660	355	160	160
TCAM10	1800	2120	400	1800	2120	400	630	970	255	580	660	355	160	160

ENGINEERING CONSULTING
COD. SAMBU.CZ.IT.SIA.11.UTERTN.00
FILE TIPO R
ENERGIA LEVANTE S.R.L.
SSE Renewable for a better world energy

PROCEDURA DI VALUTAZIONE IMPATTO AMBIENTALE

PROGETTO DEFINITIVO
IMPIANTO EOLICO "SAMBUCELLO" DI POTENZA 50 MW DA REALIZZARE NEL TERRITORIO DEI COMUNI DI MARCELLINARA, MAIDA E CARAFFA DI CATANZARO IN PROVINCIA DI CATANZARO



Titolo Elaborato: SOTTOSTAZIONE ELETTRICA E OPERE DI CONNESSIONE A RTN
IMPIANTO TRATTAMENTO ACQUE DI PIAZZALE
Formato: A1
Scala: VARIE
Codice Elaborato: SAMBU. CZ. IT. SIA. 11. UTERTN. 00. 173
Comitente: ENERGIA LEVANTE S.R.L.
SSE Renewable for a better world energy
Progettazione: ENGINEERING CONSULTING
Via L. Garico n°911 - Regia Eur - 4° piano - 00143 Roma (Italia)
P.IVA 10240591007 - REA RM1219625 - Tel. (+39) 0654832107
E-Mail: sse@energiavalente.it - PEC: energialevante@energiavalente.it
Codice Progetto: CZ_22_03AU-VIA
N° Revisione: 01
Data revisione: luglio 2023
Redazione Interna: E.co Srl
Redazione Esterna: No