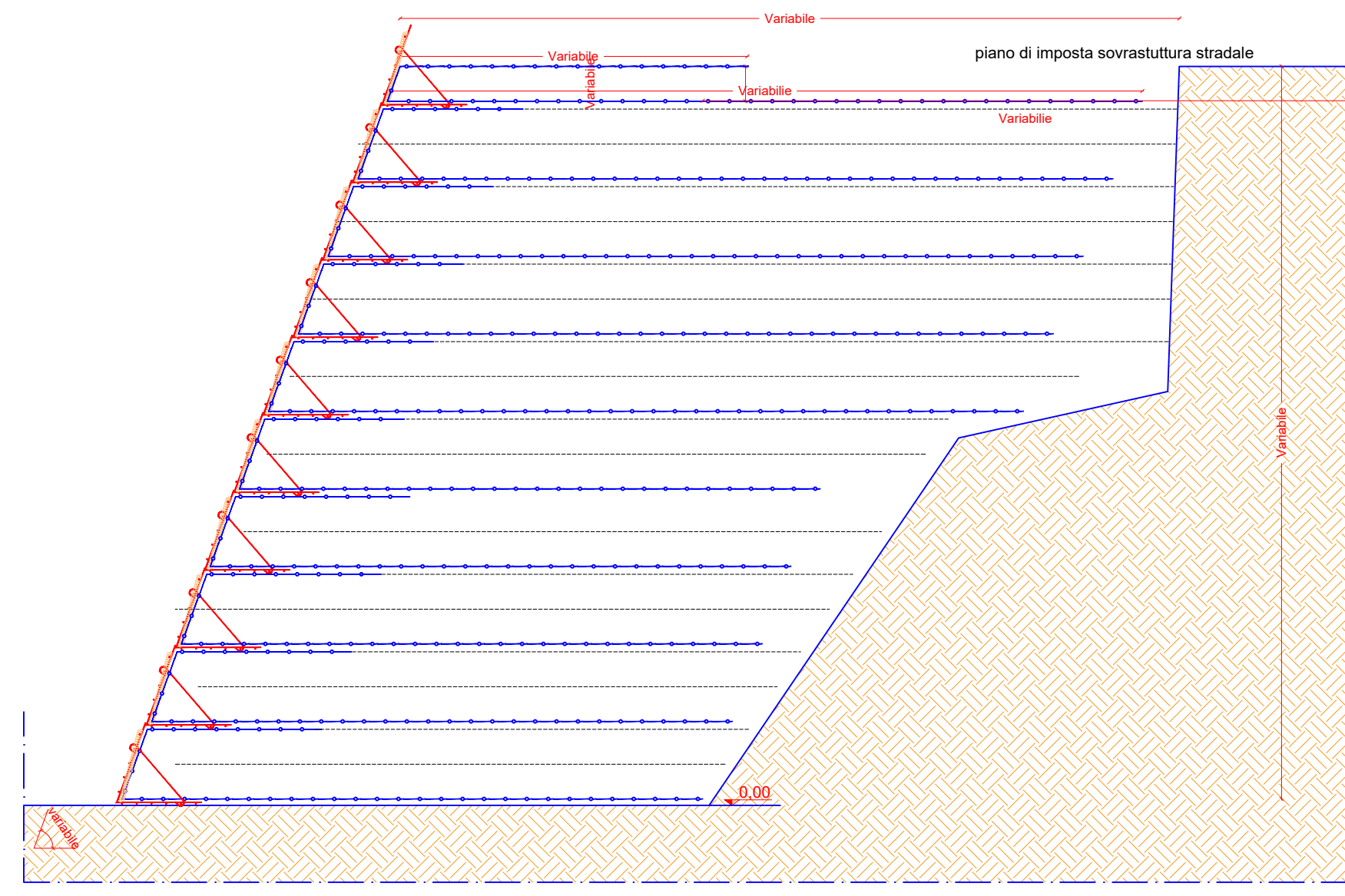
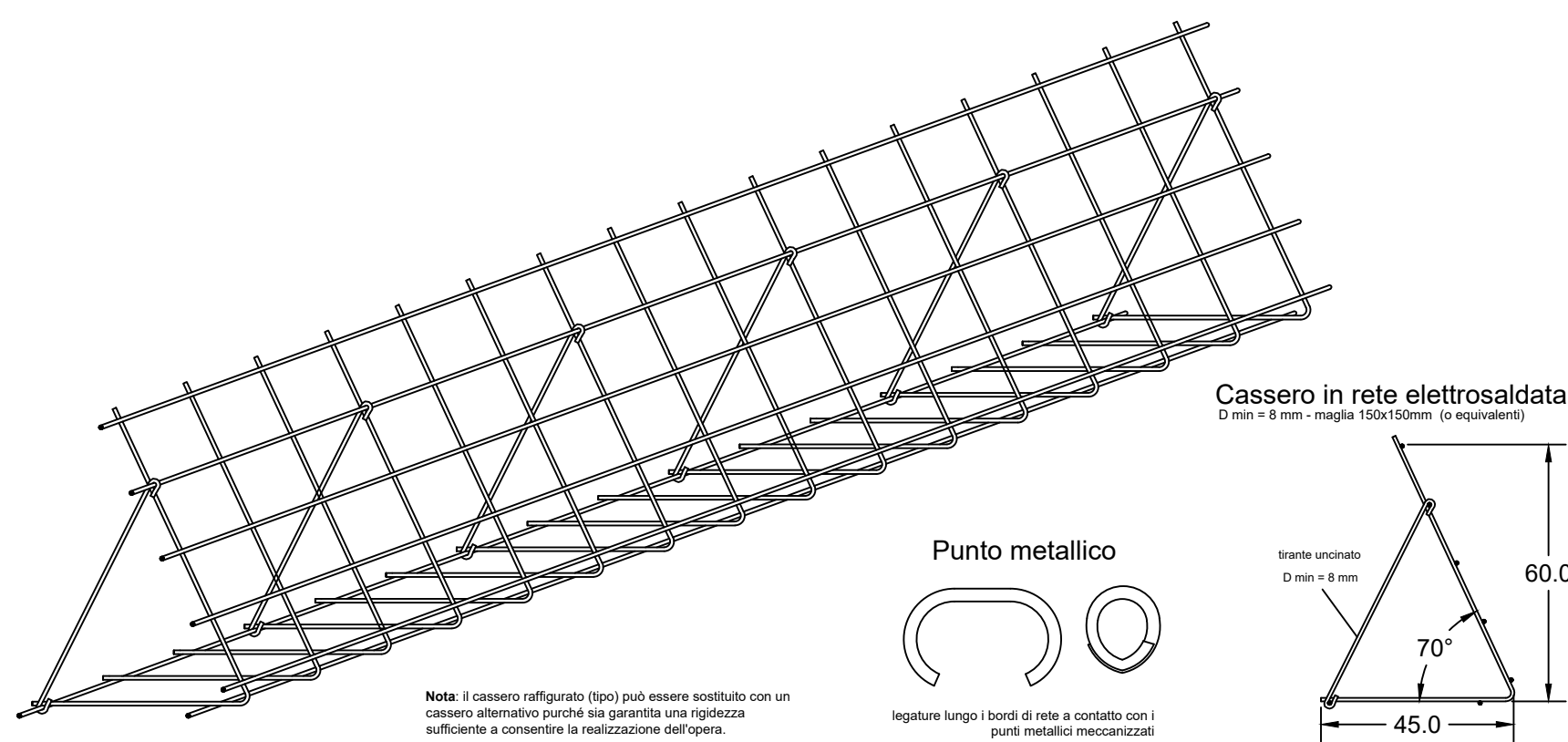


SEZIONE TIPOLOGICA DELLA TERRA RINFORZATA
Scala 1:50



PARTICOLARE CASSERO



CARATTERISTICHE DEI MATERIALI

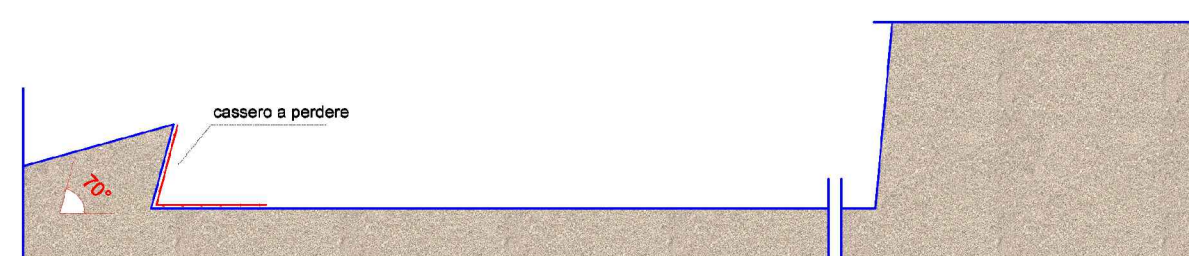
Rilevato strutturale per la realizzazione di terre rinforzate secondo le sagome prescritte con materiali idonei, il compattamento a strati non superiori ai 30 cm fino a raggiungere la densità prescritta; compresa ogni lavorazione ed onere per dare il rilevato compiuto a perfetta regola d'arte con materiale appartenente ai gruppi A2-6, A2-7.

I materiali da rinforzo ed ogni altra componente strutturale della terra rinforzata, dovrà essere caratterizzata in conformità a quanto indicato nelle norme EN14475 con particolare riferimento alla ISO TR 20432 per quanto attiene la resistenza di progetto del rinforzo geosintetico. I valori delle caratteristiche meccaniche minime dei geosintetici di rinforzo dovranno essere certificati da un ente di qualifica esterno (quale BBA, ITC-CNR in Italia, ecc) o, in alternativa, dovrà essere assunto un coefficiente di sicurezza globale per il calcolo della resistenza a lungo termine non inferiore a 3 rispetto al valore nominale di resistenza a breve termine.

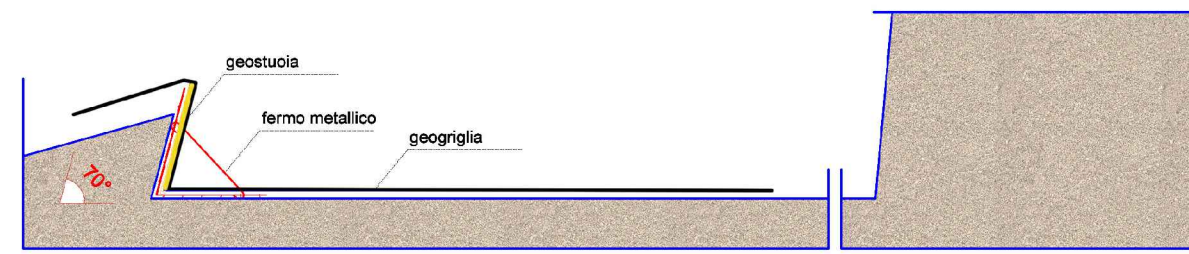
Il paramento frontale metallico sarà composto da pannelli in rete elettrosaldata a maglia di almeno 15 x 15 cm e diametro minimo 8mm, posti in opera con un sistema di irrigidimento idoneo a ottenere inclinazioni del paramento variabili a seconda delle esigenze progettuali, da 45° a 85°. I pannelli dovranno essere corredati, nella parte interna, da un ritentore di fini, antierosivo, in fibre vegetali e/o sintetiche idoneo ad accogliere una eventuale idrosemina a spessore, e ad assicurare una rapida crescita della vegetazione ed uno sviluppo in profondità delle radici.

SCHEMA PER LA REALIZZAZIONE DELLA TERRA RINFORZATA CON CASSERO A PERDERE

Preparazione del piano di base. Posa in opera del cassero a perdere di altezza prevista, in rete elettrosaldata di maglia cm 15x15, con fondino ϕ 8mm con inclinazione sull'orizzontale variabile fra i 70° ed 80°.



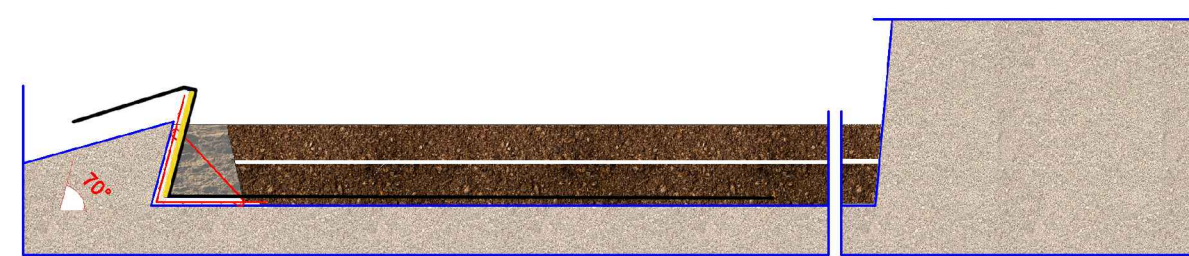
Posa del materassino antierosivo o biofletro. Posa del geosintetico di rinforzo con lunghezza secondo quanto indicato dal progetto, lasciandola fuoriuscire dal cassero per una lunghezza pari a quella necessaria per eseguire il risvolto. Posa in opera dei tiranti in numero sufficiente a sostenere il fronte durante la lavorazione.



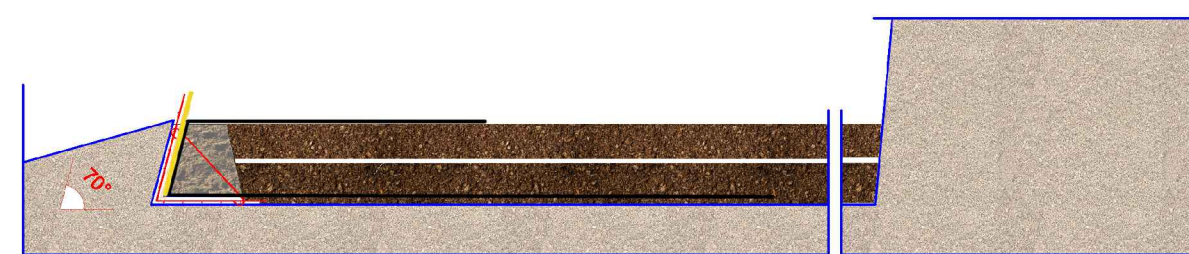
Riempimento e compattazione, con rullo compressore, del primo strato di terreno di spessore massimo pari a cm 30 di materiale che avrà le caratteristiche geotecniche di progetto. In prossimità del paramento si eseguirà la compattazione mediante una piastra vibrante idonea a costipare il terreno vegetale senza danneggiare il cassero.



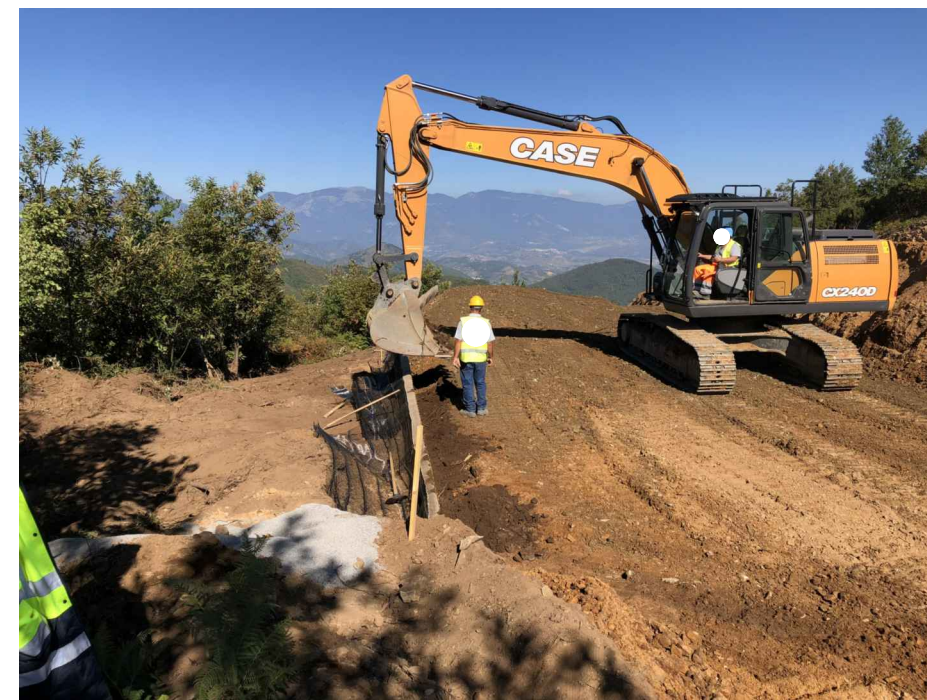
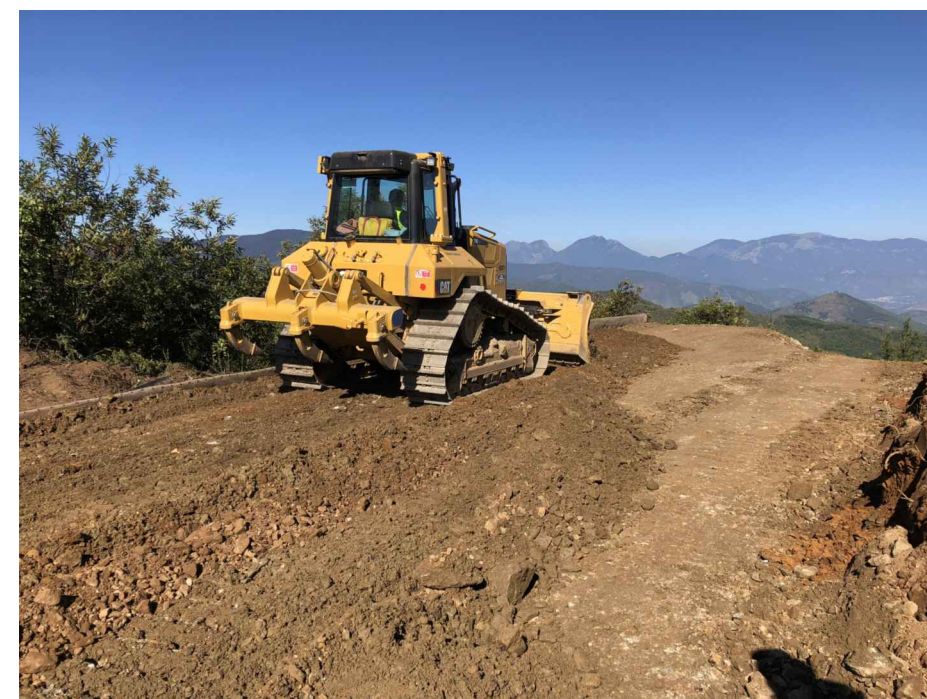
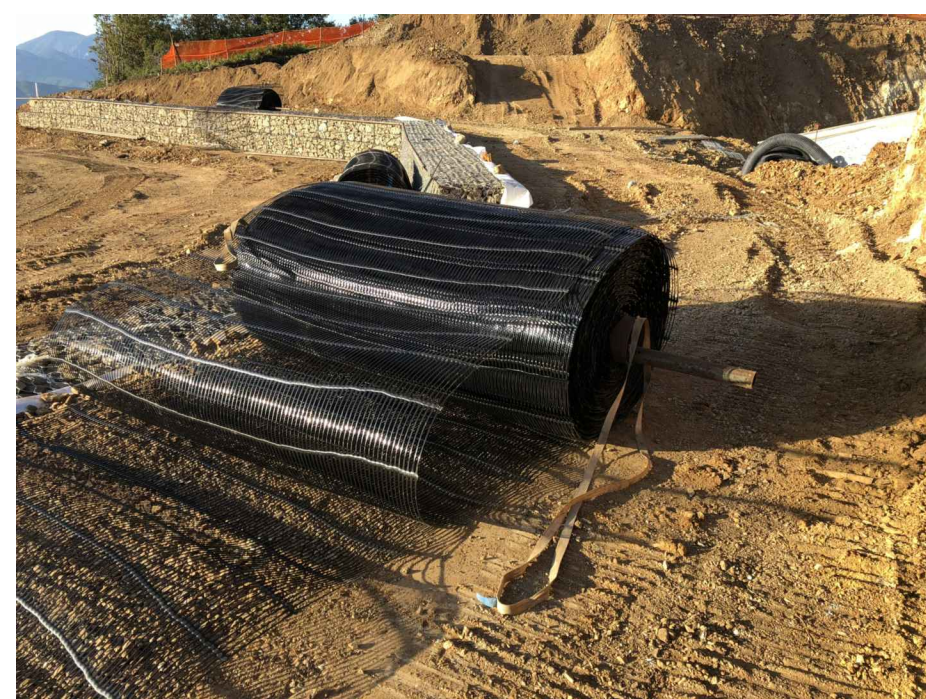
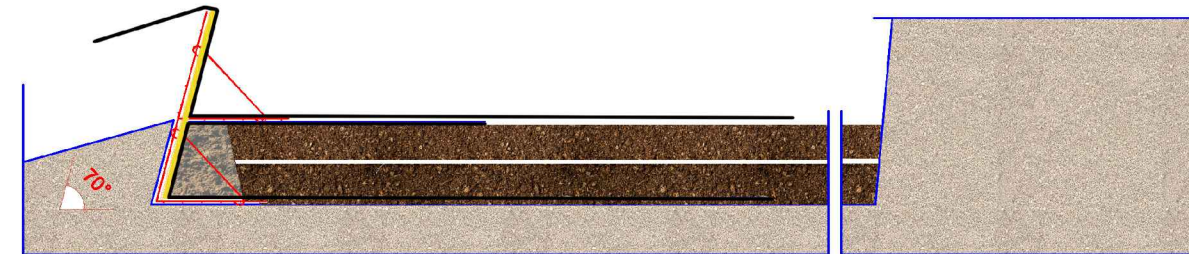
Riempimento e compattazione, con rullo compressore, del secondo strato di terreno (spessore max cm30), fino alla sommità del cuscino. In prossimità del paramento si eseguirà la compattazione mediante una piastra vibrante idonea a costipare il terreno senza danneggiare il cassero.



Risvolto di ancoraggio della geogriglia e del materassino antierosione. Preparazione del piano per il cuscino successivo.



Realizzazione del cuscino successivo ripetendo le fasi sopradescritte.



	COD.	SAMBU.CZ.IT.SIA.09.PRCIV.00.	
	FILE	TIPO R	

PROCEDURA DI VALUTAZIONE IMPATTO AMBIENTALE

PROGETTO DEFINITIVO

IMPIANTO EOLICO "SAMBUCELLO" DI POTENZA 50 MW DA REALIZZARE NEL TERRITORIO DEI COMUNI DI MARCELLINARA, MAIDA E CARAFFA DI CATANZARO IN PROVNCIA DI CATANZARO



Titolo Elaborato:		TERRE ARMATE: TIPOLOGICO DI MONTAGGIO					
Formato	Scala						
A2+	-						

Codice Elaborato:	Identificativo	Provincia	Nazione	Procedura	Settore	Tipo Elaborato	Revisione	Numero Progressivo
SAMBU.	SAMBU.	CZ.	IT.	SIA.	09.	PRCIV.	00.	96

Commitente: ENERGIA LEVANTE S.R.L. Via L. Gauroco n°9/11 - Regus Eur - 4° piano - 00143 Roma (Italia) P.IVA 10240591007 - REA RM1219825 - Tel. (+39) 0654832107 E-Mail: sserenewables.com - PEC: energialevantesrl@legalmail.it	Progettazione: Via Don. Minore 95 87036 Rende (CS) Pec: e.cool@legalmail.it
--	---

Codice Progetto	N° Revisione	Data revisione	Redazione Interna	Redazione Esterna
CZ_22_03/AU-VIA	00	luglio 2023	E.co Srl	No