



COD. SAMBU.CZ.IT.SIA.03.PAESA.00.

**ENERGIA LEVANTE S.R.L.**



FILE

TIPO R

## PROCEDURA DI VALUTAZIONE IMPATTO AMBIENTALE

### STUDIO IMPATTO AMBIENTALE

**IMPIANTO EOLICO "SAMBUCELLO" DI POTENZA 50 MW DA REALIZZARE NEL TERRITORIO DEI COMUNI DI MARCELLINARA, MAIDA E CARAFFA DI CATANZARO IN PROVNCIA DI CATANZARO**



Titolo Elaborato:

**FOTOINSERIMENTI VISUALE PANORAMICA**

Formato

Scala

**A3**

-

**PUNTO DI VISTA 2**

Codice Elaborato:

Identificativo

Provincia

Nazione

Procedura

Settore

Tipo Elaborato

Revisione

Numero Progressivo

**SAMBU.**

**CZ.**

**IT.**

**SIA.**

**03.**

**PAESA.**

**00.**

**16.b**

Committente:

**ENERGIA LEVANTE S.R.L.**



Via L. Gaurico n°9/11 - Regus Eur - 4° piano - 00143 Roma (Italia)  
P.IVA 10240591007 - REA RM1219825 - Tel. (+39) 0654832107  
E\_Mail: sserenewables.com - PEC: energialevantesrl@legalmail.it

Progettazione:



via Don Minzoni 95 87036 Rende (CS)  
Pec: e.cosrl@legalmail.it

Codice Progetto

N° Revisione

Data revisione

Redazione Interna

Redazione Esterna

CZ\_22\_03/AU-VIA

00

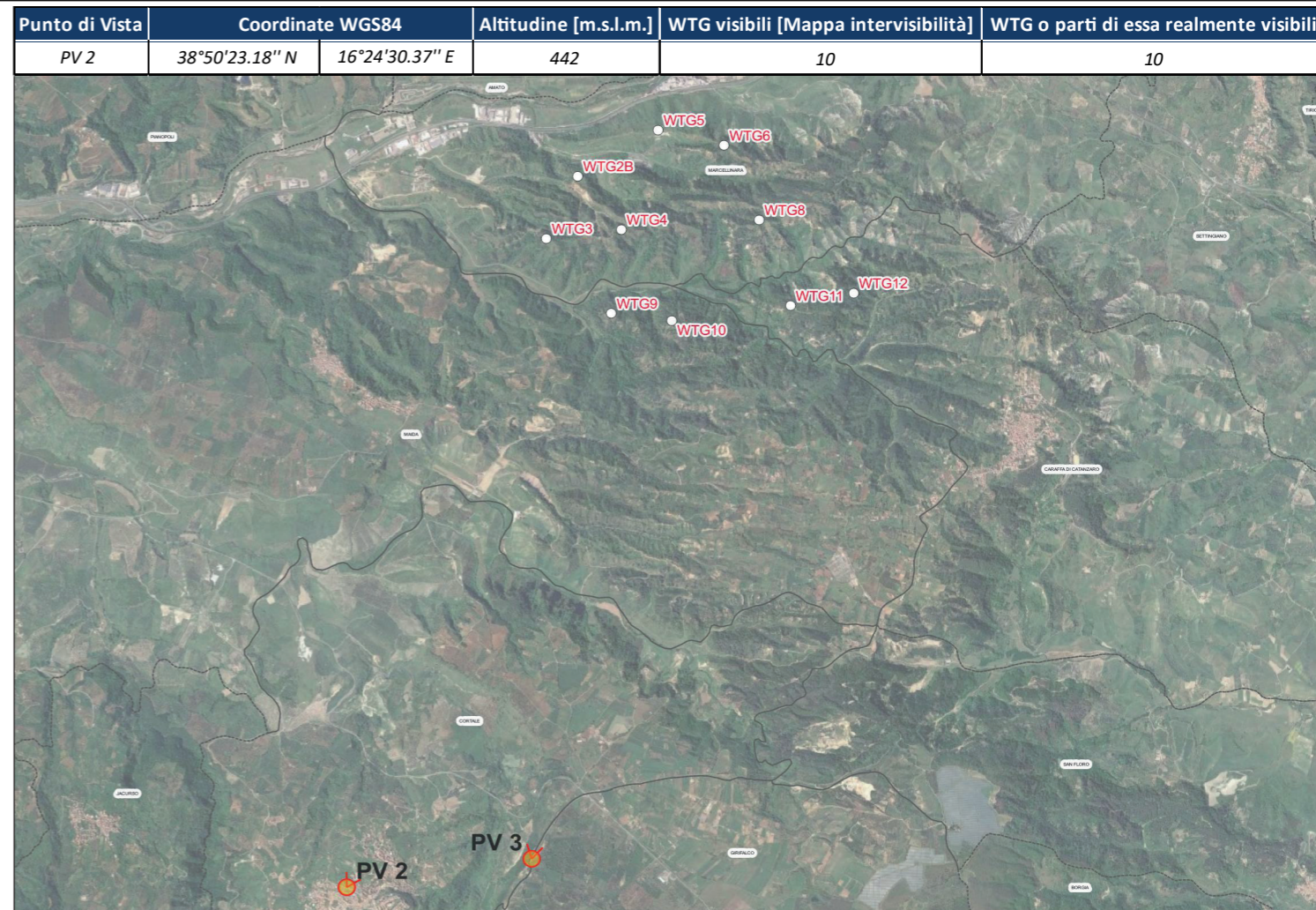
luglio 2023

E.co Srl

No



**ANTE OPERAM**



**POST OPERAM**

