



COD. SAMBU.CZ.IT.SIA.03.PAESA.00.

**ENERGIA LEVANTE S.R.L.**



FILE TIPO R

## PROCEDURA DI VALUTAZIONE IMPATTO AMBIENTALE

### STUDIO IMPATTO AMBIENTALE

**IMPIANTO EOLICO "SAMBUCELLO" DI POTENZA 50 MW DA REALIZZARE NEL TERRITORIO DEI COMUNI DI MARCELLINARA, MAIDA E CARAFFA DI CATANZARO IN PROVNCIA DI CATANZARO**



Titolo Elaborato:

**FOTOINSERIMENTI VISUALE PANORAMICA**

Formato

Scala

**A3**

-

**PUNTO DI VISTA 3**

Codice Elaborato:

Identificativo	Provincia	Nazione	Procedura	Settore	Tipo Elaborato	Revisione	Numero Progressivo
<b>SAMBU.</b>	<b>CZ.</b>	<b>IT.</b>	<b>SIA.</b>	<b>03.</b>	<b>PAESA.</b>	<b>00.</b>	<b>16.c</b>

Committente:

**ENERGIA LEVANTE S.R.L.**



Via L. Gaurico n°9/11 - Regus Eur - 4° piano - 00143 Roma (Italia)  
P.IVA 10240591007 - REA RM1219825 - Tel. (+39) 0654832107  
E-Mail: sserenewables.com - PEC: energialevantesrl@legalmail.it

Progettazione:



via Don Minzoni 95 87036 Rende (CS)  
Pec: e.cosrl@legalmail.it

Codice Progetto

N° Revisione

Data revisione

Redazione Interna

Redazione Esterna

CZ\_22\_03/AU-VIA

00

luglio 2023

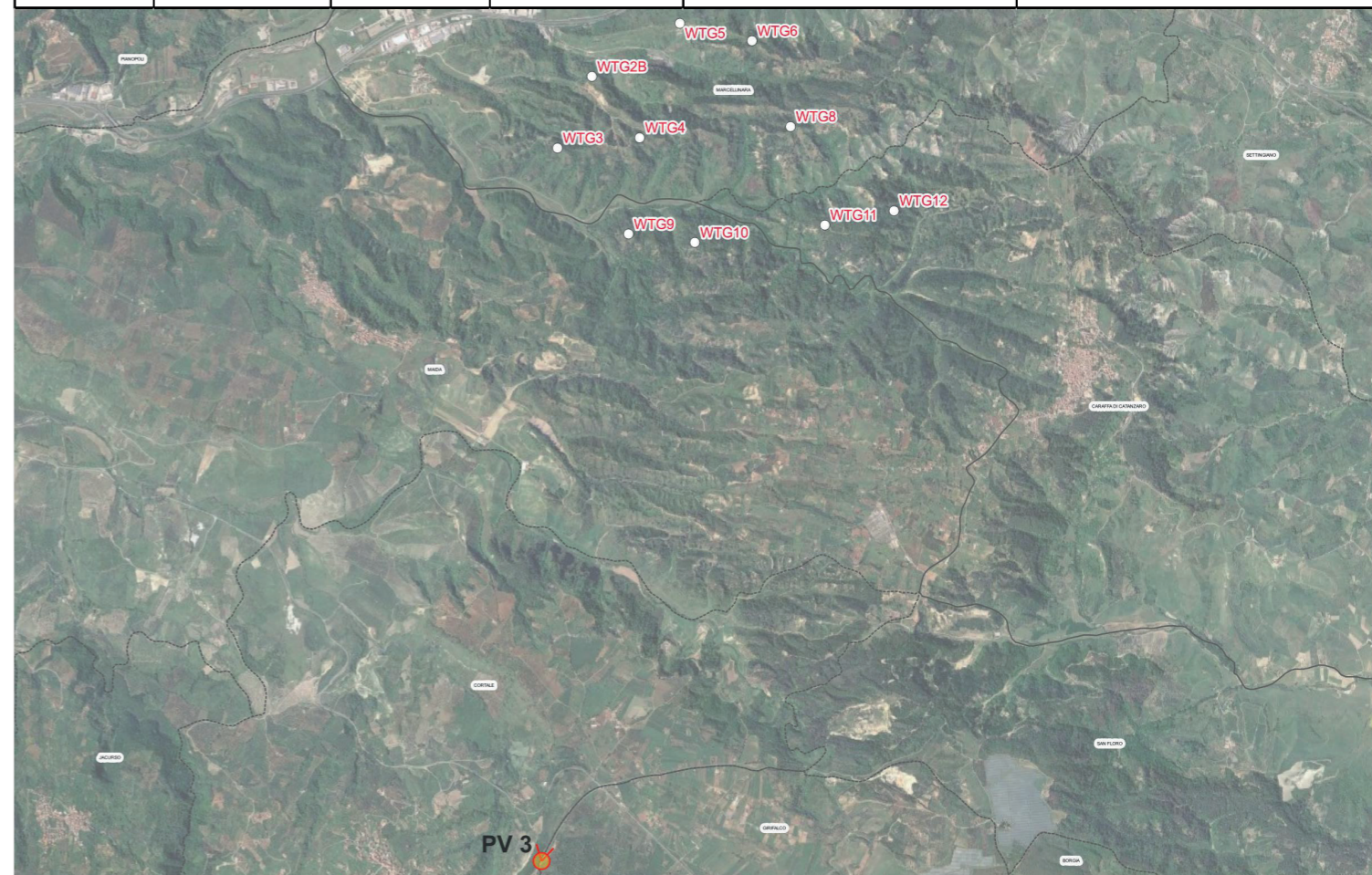
E.co Srl

No

**ANTE OPERAM**



Punto di Vista	Coordinate		Altitudine [m.s.l.m.]	WTG visibili [Mappa intervisibilità]	WTG o parti di essa realmente visibili
PV 3	38°50'31.79" N	16°25'46.56" E	382	0	10



**POST OPERAM**



**POST OPERAM CON INDICAZIONE DELLE WTG**

