



COD. SAMBU.CZ.IT.SIA.03.PAESA.00.

ENERGIA LEVANTE S.R.L.



FILE TIPO R

PROCEDURA DI VALUTAZIONE IMPATTO AMBIENTALE

STUDIO IMPATTO AMBIENTALE

IMPIANTO EOLICO "SAMBUCELLO" DI POTENZA 50 MW DA REALIZZARE NEL TERRITORIO DEI COMUNI DI MARCELLINARA, MAIDA E CARAFFA DI CATANZARO IN PROVNCIA DI CATANZARO



Titolo Elaborato:

FOTOINSERIMENTI VISUALE PANORAMICA

Formato

Scala

A3

-

PUNTO DI VISTA 9

Codice Elaborato:

Identificativo	Provincia	Nazione	Procedura	Settore	Tipo Elaborato	Revisione	Numero Progressivo
SAMBU.	CZ.	IT.	SIA.	03.	PAESA.	00.	16.i

Committente:

ENERGIA LEVANTE S.R.L.



Via L. Gaurico n°9/11 - Regus Eur - 4° piano - 00143 Roma (Italia)
P.IVA 10240591007 - REA RM1219825 - Tel. (+39) 0654832107
E-Mail: sserenewables.com - PEC: energialevantesrl@legalmail.it

Progettazione:



via Don Minzoni 95 87036 Rende (CS)
Pec: e.cosrl@legalmail.it

Codice Progetto

N° Revisione

Data revisione

Redazione Interna

Redazione Esterna

CZ_22_03/AU-VIA

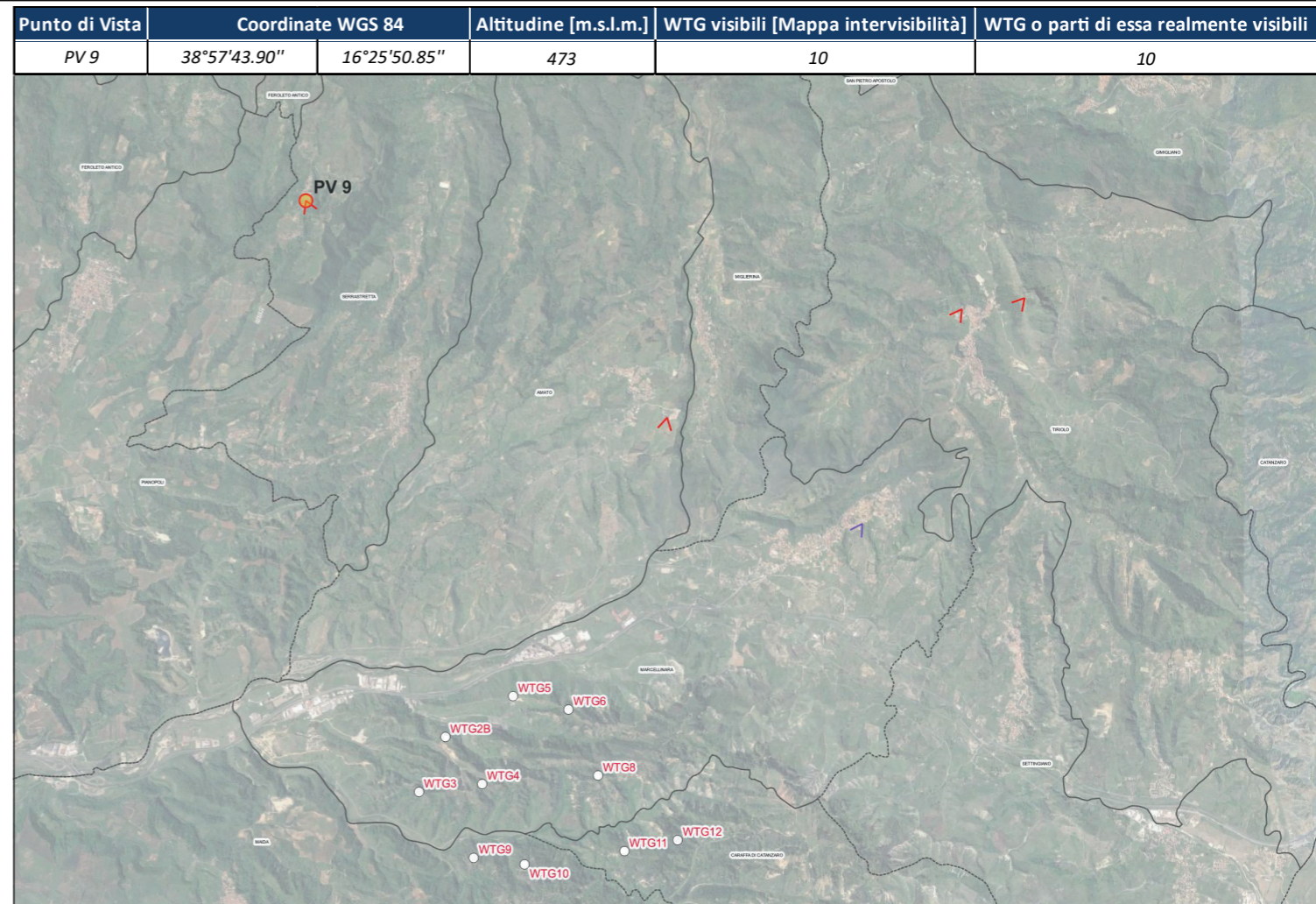
00

luglio 2023

E.co Srl

No

ANTE OPERAM



POST OPERAM



POST OPERAM CON INDICAZIONE DELLE WTG

