



COD.	SAMBU.CZ.IT.SIA.04.ARCH.00.
FILE	TIPO R

ENERGIA LEVANTE S.R.L.



PROCEDURA DI VALUTAZIONE IMPATTO AMBIENTALE

STUDIO IMPATTO AMBIENTALE

IMPIANTO EOLICO "SAMBUCELLO" DI POTENZA 50 MW DA REALIZZARE NEL TERRITORIO DEI COMUNI DI MARCELLINARA, MAIDA E CARAFFA DI CATANZARO IN PROVNCIA DI CATANZARO



Titolo Elaborato:		RELAZIONE ARCHEOLOGICA: DETTAGLIO RICOGNIZIONI																
Formato	Scala																	
A4	-																	
Codice Elaborato:		<table border="1"> <tr> <th>Identificativo</th> <th>Provincia</th> <th>Nazione</th> <th>Procedura</th> <th>Settore</th> <th>Tipo Elaborato</th> <th>Revisione</th> <th>Numero Progressivo</th> </tr> <tr> <td>SAMBU.</td> <td>CZ.</td> <td>IT.</td> <td>SIA.</td> <td>04.</td> <td>ARCH.</td> <td>00.</td> <td>20</td> </tr> </table>	Identificativo	Provincia	Nazione	Procedura	Settore	Tipo Elaborato	Revisione	Numero Progressivo	SAMBU.	CZ.	IT.	SIA.	04.	ARCH.	00.	20
Identificativo	Provincia	Nazione	Procedura	Settore	Tipo Elaborato	Revisione	Numero Progressivo											
SAMBU.	CZ.	IT.	SIA.	04.	ARCH.	00.	20											

Committente:

ENERGIA LEVANTE S.R.L.



For a better world of energy

Via L. Gaurico n°9/11 - Regus Eur - 4° piano - 00143 Roma (Italia)
P.IVA 10240591007 - REA RM1219825 - Tel. (+39) 0654832107
E_Mail: sserenewables.com - PEC: energialevantesrl@legalmail.it

Progettazione:



via Don Minzoni 95 87036 Rende (CS)
Pec: e.cosrl@legalmail.it

Consulenza Specialistica:



Dott. Archeol. Ernesto Salerno

Codice Progetto	N° Revisione	Data revisione	Redazione Interna	Redazione Esterna
CZ_22_03/AU-VIA	00	luglio 2023	No	Dott. E. Salerno

Ricognizione a90fa7e8ecf747e99bc2019394bdf34c

Unità di ricognizione UR01 - Data 2022/07/27

Visibilità del suolo: 2

Copertura del suolo: superficie agricola utilizzata - L'area è prevalentemente sulla strada sterrata che porta verso l'interno. La superficie della strada è artificiale, le aree prossime sono a scarsa visibilità per presenza di vegetazione. Non si segnalano elementi di natura archeologica

Sintesi geomorfologica: fondovalle e pendio collinare.

Legenda

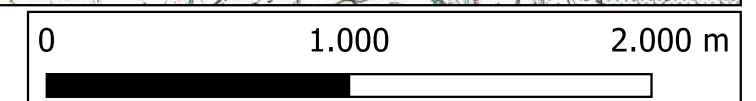
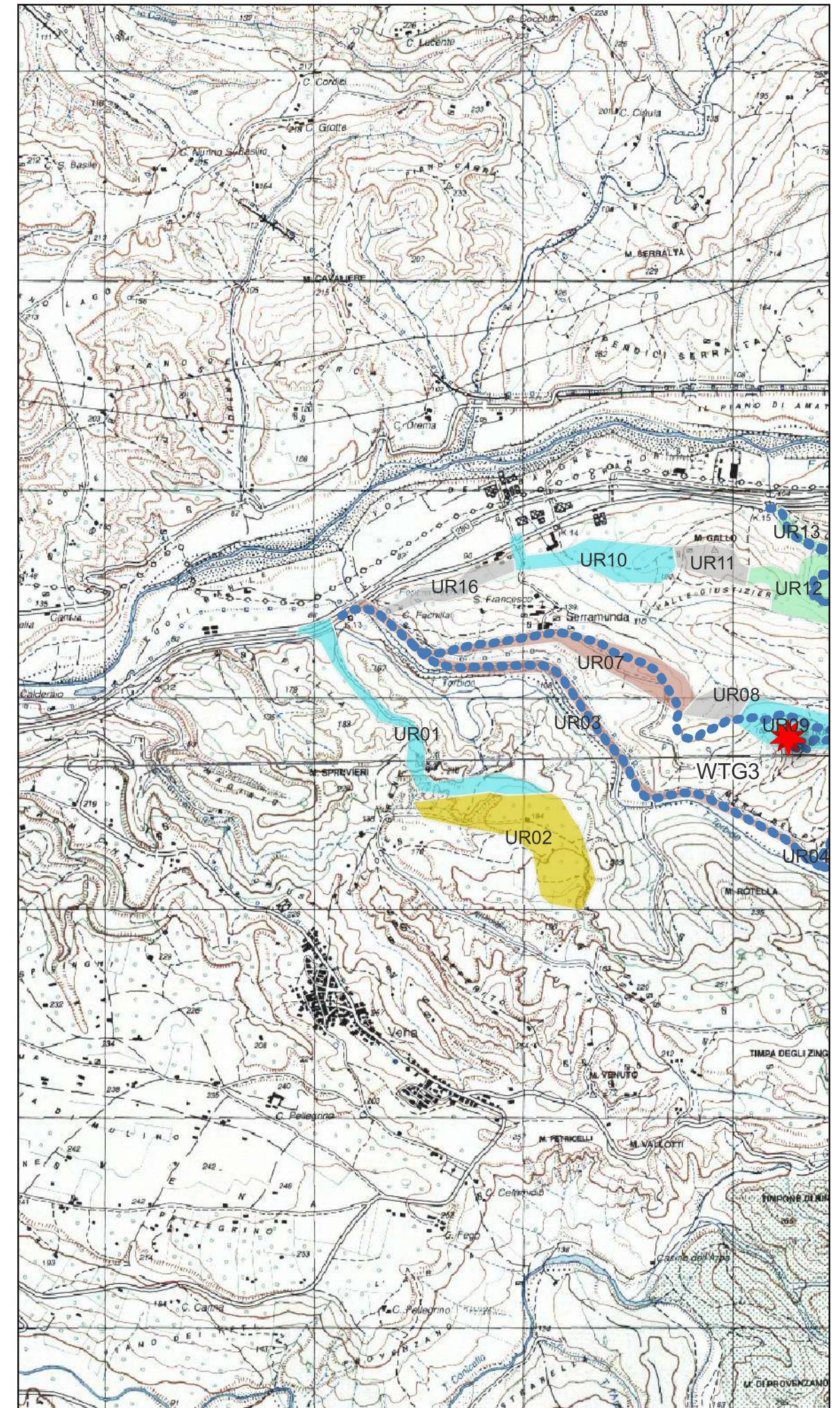
RCG_dettaglio (visibilità)

- 0 (area non accessibile)
- 1
- 2
- 3
- 4
- 5

●●●●● Cavidotti e Piazzole



TORRI EOLICHE SAMBUCELLO



Ricognizione a90fa7e8ecf747e99bc2019394bdf34c
Unità di ricognizione UR02 - Data 2022/07/27

Visibilità del suolo: 4

Copertura del suolo: superficie agricola utilizzata - Uliveto con buona visibilità


Sintesi geomorfologica: Pianoro collinare digradante a NE

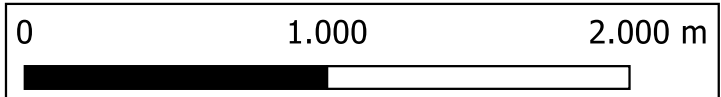
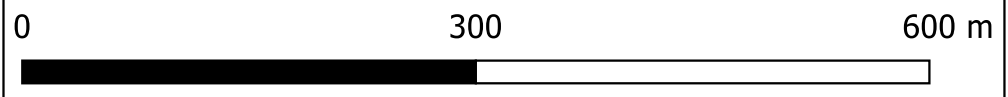
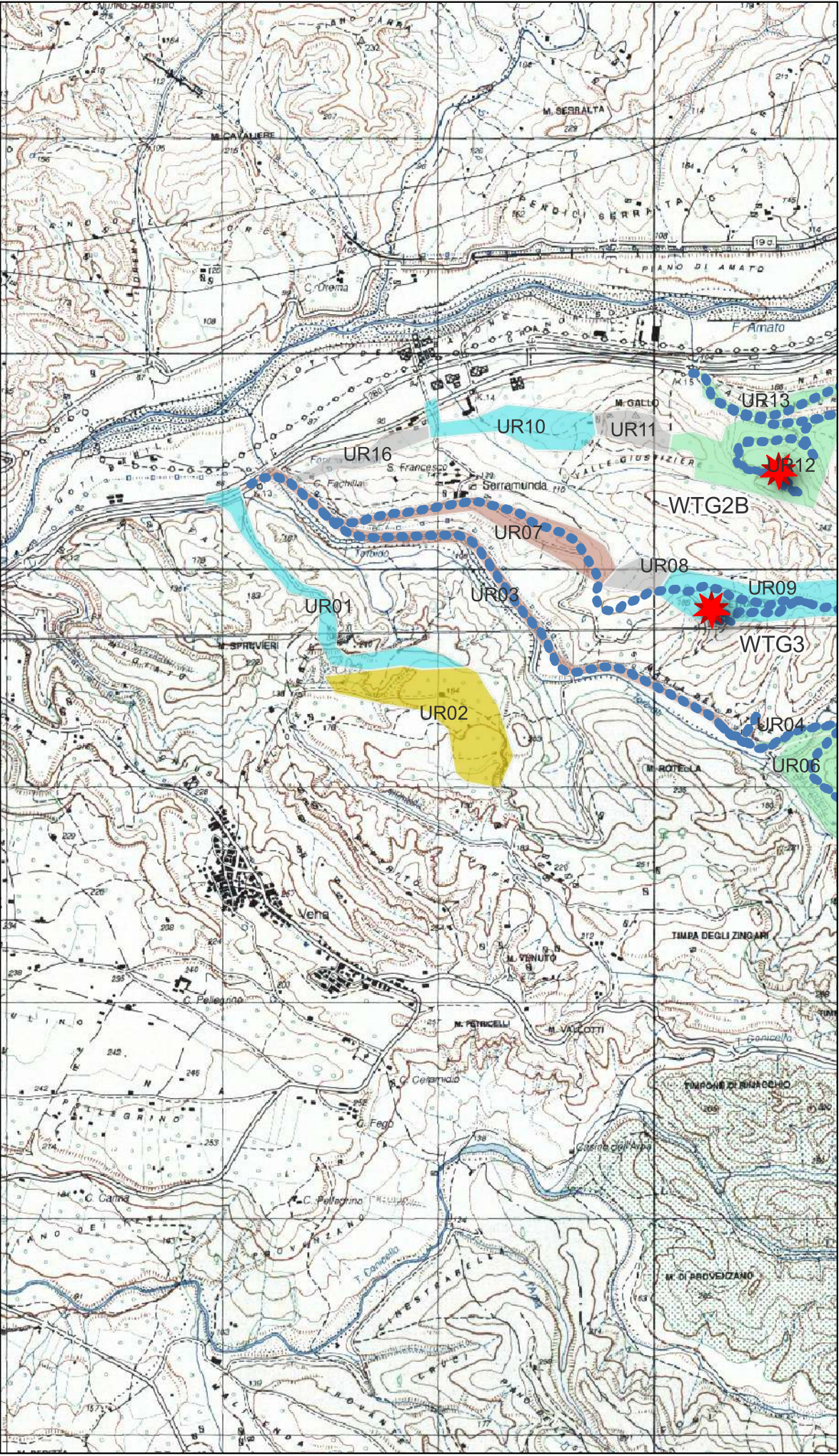
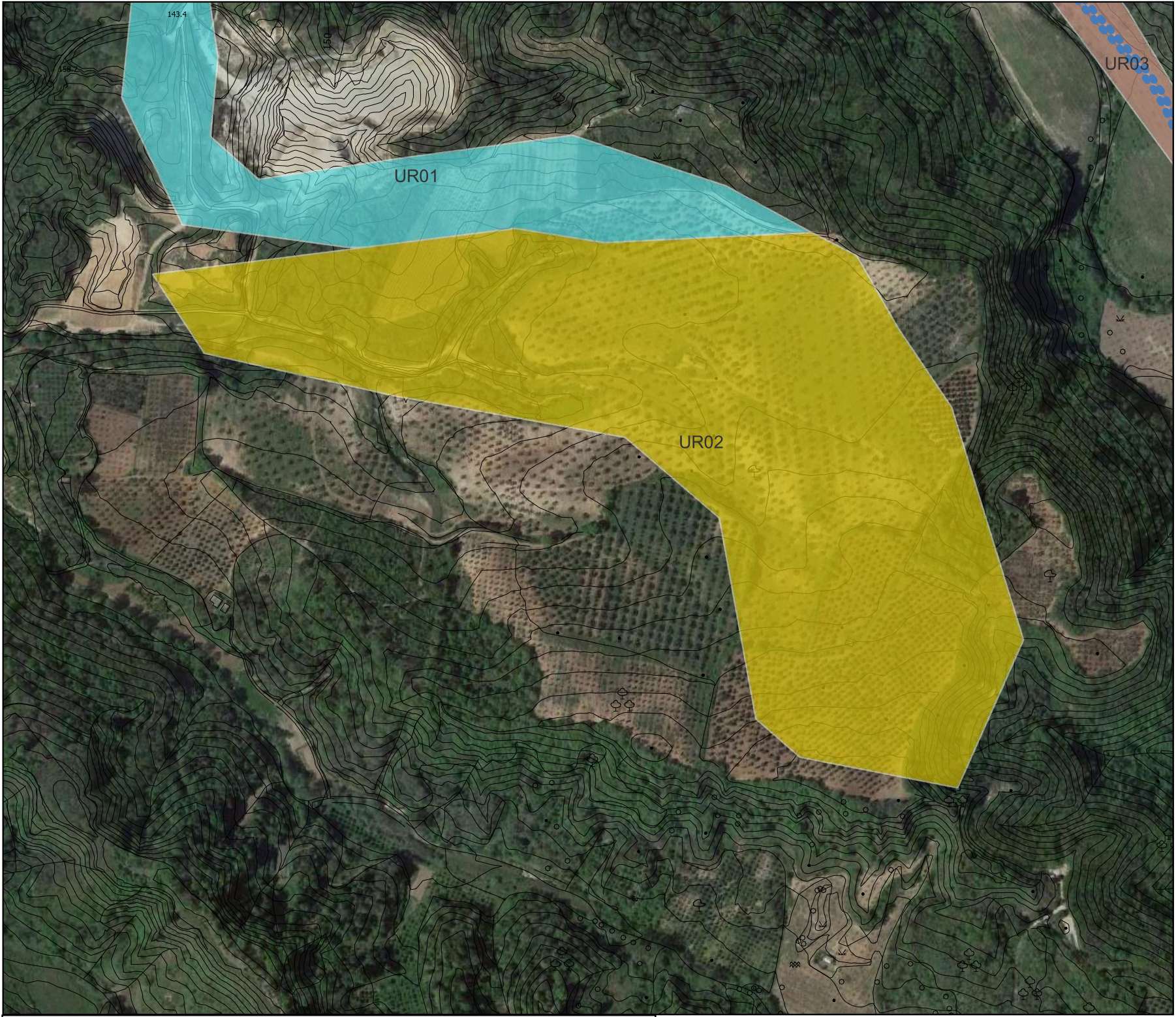
Legenda

RCG_dettaglio (visibilità)

- 0 (area non accessibile)
- 1
- 2
- 3
- 4
- 5

..... Cavidotti e Piazzole

 TORRI EOLICHE SAMBUCELLO



Unità di ricognizione UR03 - Data 2022/07/27

Visibilità del suolo: 3

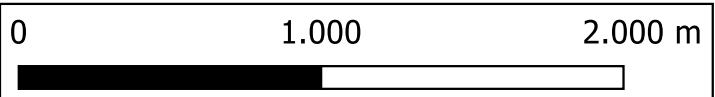
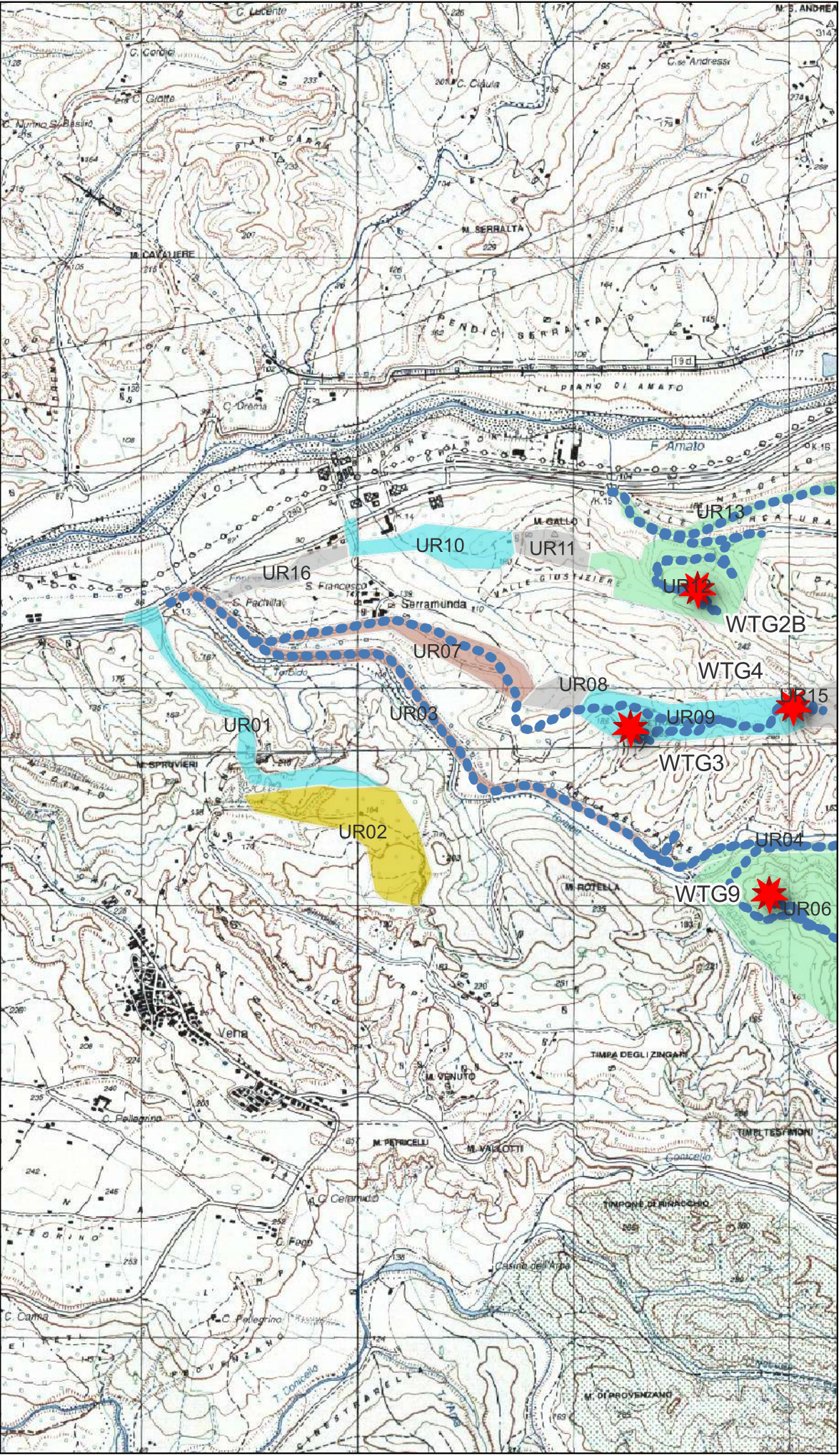
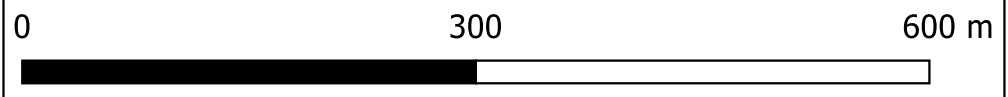
Copertura del suolo: superficie boscata e ambiente seminaturale - L'area si pone in ambiente vallivo, a margine del torrente torbido. La superficie è occupata da una pista battuta, artificiale. Ai lati terreni limosi con visibilità sufficiente

Sintesi geomorfologica: Pista nella valle sulla sponda di dx del torrente Torbido.

Legenda

RCG_dettaglio (visibilità)

- 0 (area non accessibile)
- 1
- 2
- 3
- 4
- 5
- Cavidotti e Piazzole
- ★ TORRI EOLICHE SAMBUCELLO



Ricognizione a90fa7e8ecf747e99bc2019394bdf34c
Unità di ricognizione UR04 - Data 2022/07/27

Visibilità del suolo: 1

Copertura del suolo: superficie boscata e ambiente seminaturale - Area ricoperta da fitta vegetazione.


Sintesi geomorfologica: Ambiente vallivo del t. Torbido, il percorso di progetto e della nostra ricognizione segue la pista esistente in loc. Coda di Volpe

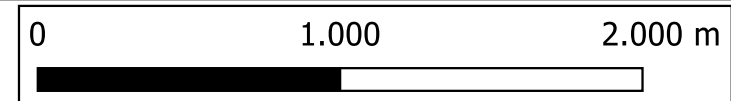
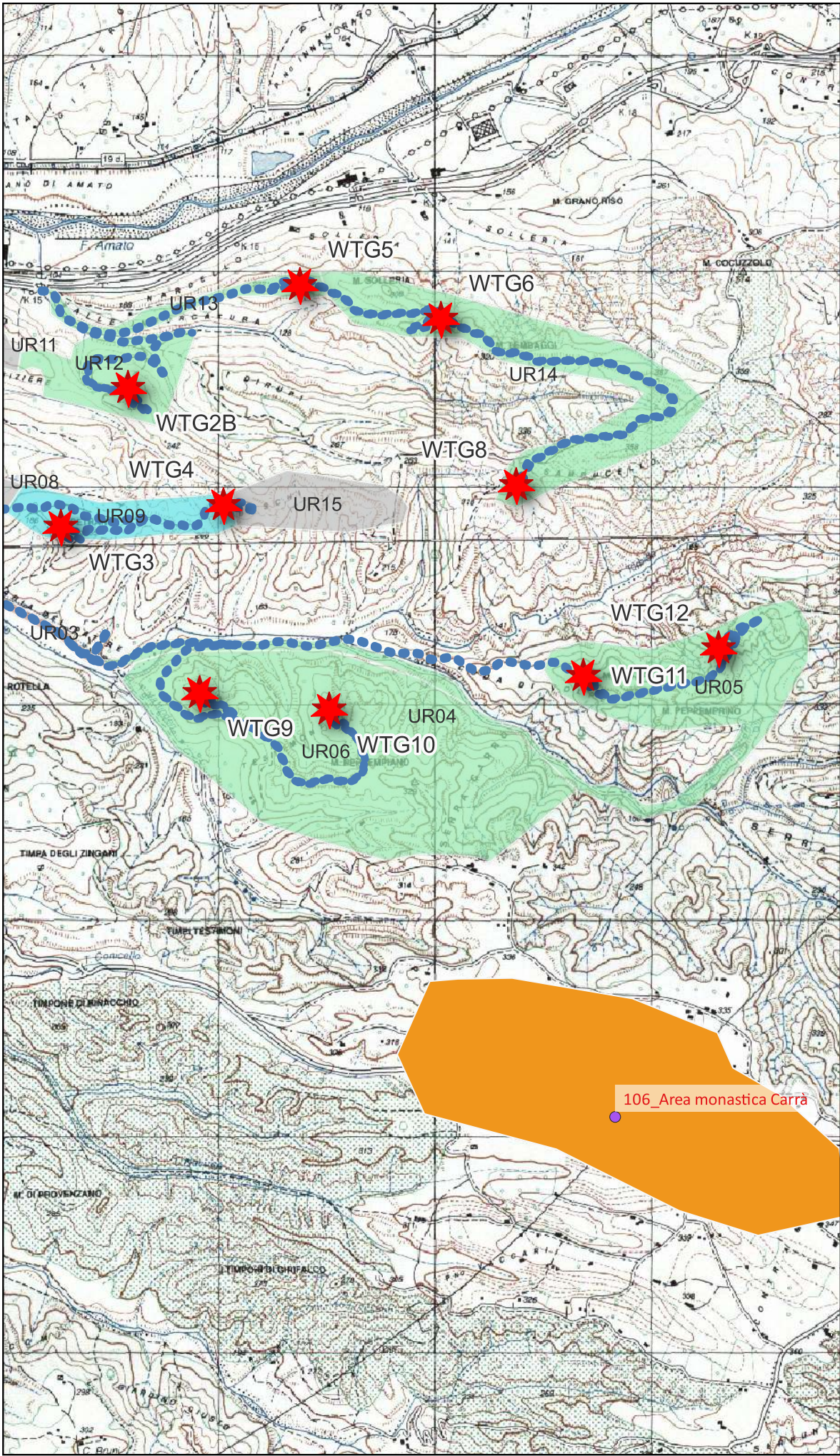
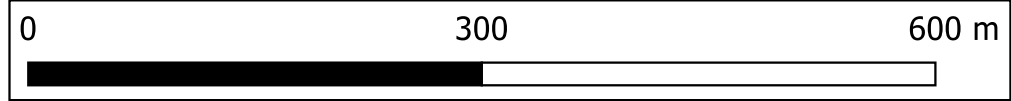
Legenda

RCG_dettaglio (visibilità)

- 0 (area non accessibile)
- 1
- 2
- 3
- 4
- 5

..... Cavidotti e Piazzole

 TORRI EOLICHE SAMBUCELLO



Unità di ricognizione UR05 - Data 2022/07/27

Visibilità del suolo: 1

Copertura del suolo: superficie boscata e ambiente seminaturale - Area con vegetazione fittissima, non accessibile alla ricognizione


Sintesi geomorfologica: Area collinare con superficie boscata

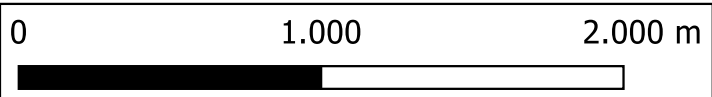
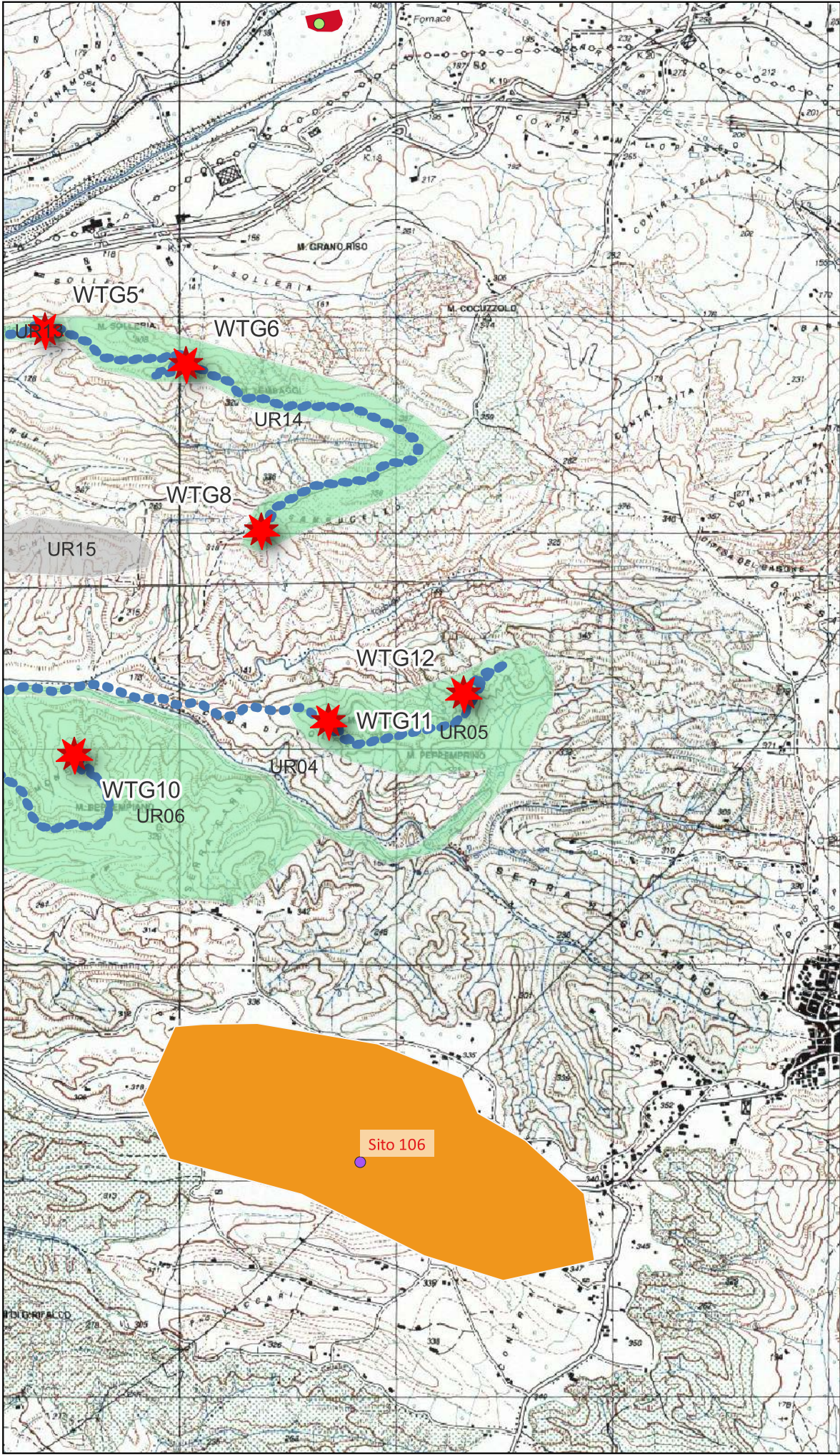
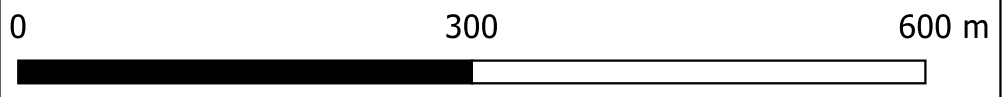
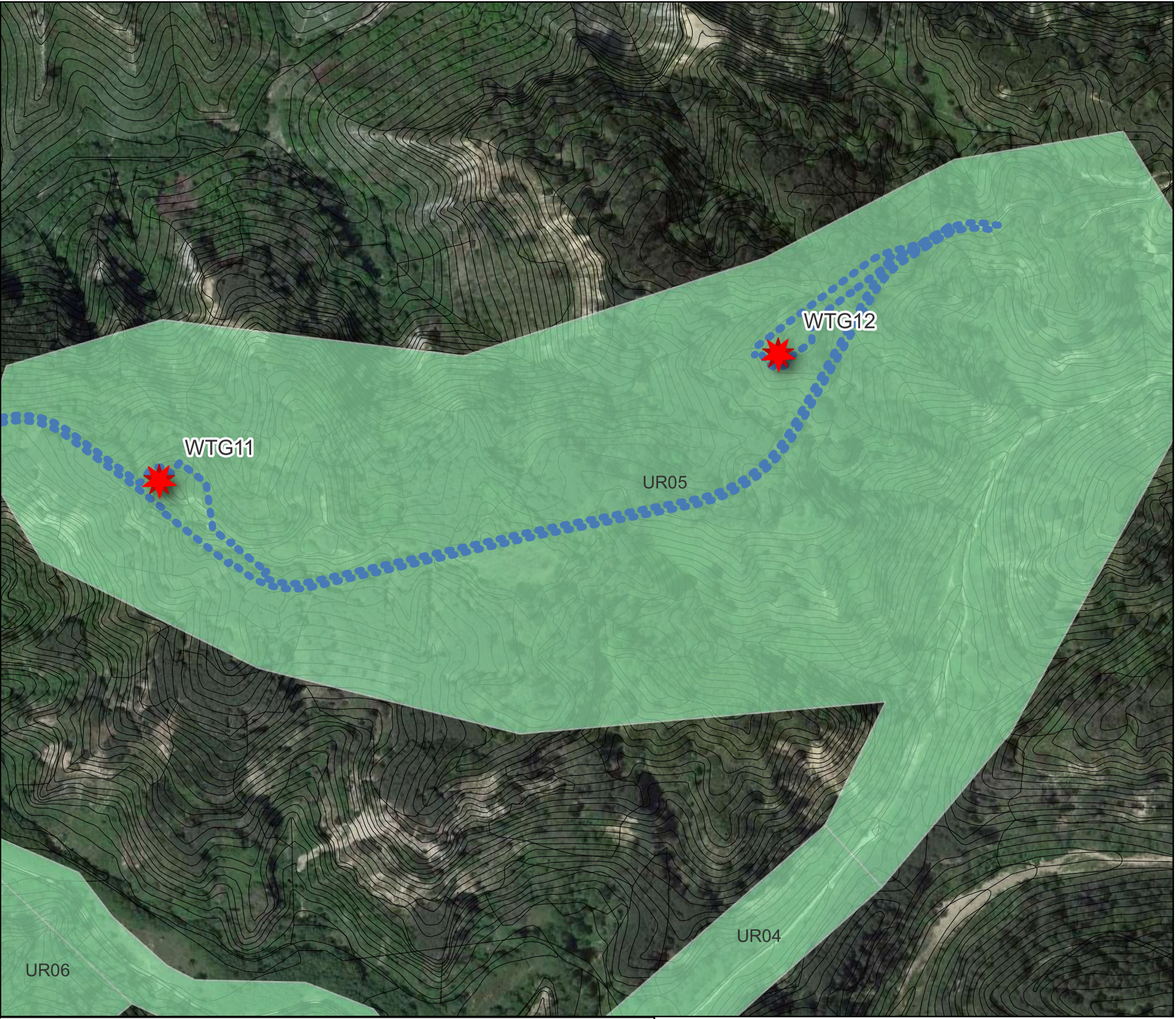
Legenda

RCG_dettaglio (visibilità)

- 0 (area non accessibile)
- 1
- 2
- 3
- 4
- 5

..... Cavidotti e Piazzole

 TORRI EOLICHE SAMBUCELLO



Ricognizione a90fa7e8ecf747e99bc2019394bdf34c
Unità di ricognizione UR06 - Data 2022/07/27

Visibilità del suolo: 1

Copertura del suolo: superficie boscata e ambiente seminaturale - Area con visibilità nulla per la presenza di fitta vegetazione


Sintesi geomorfologica: Sommità collinare con fitta vegetazione

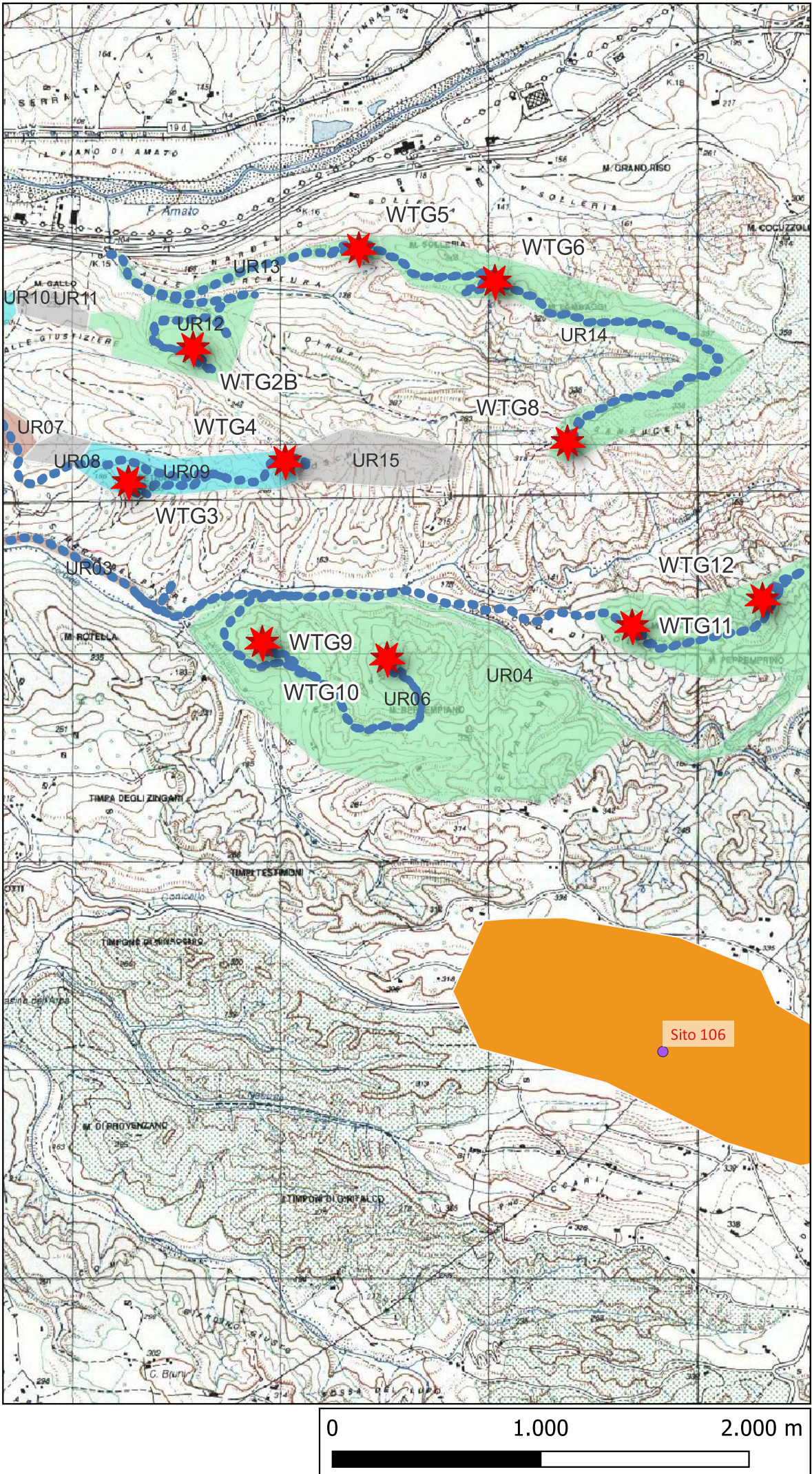
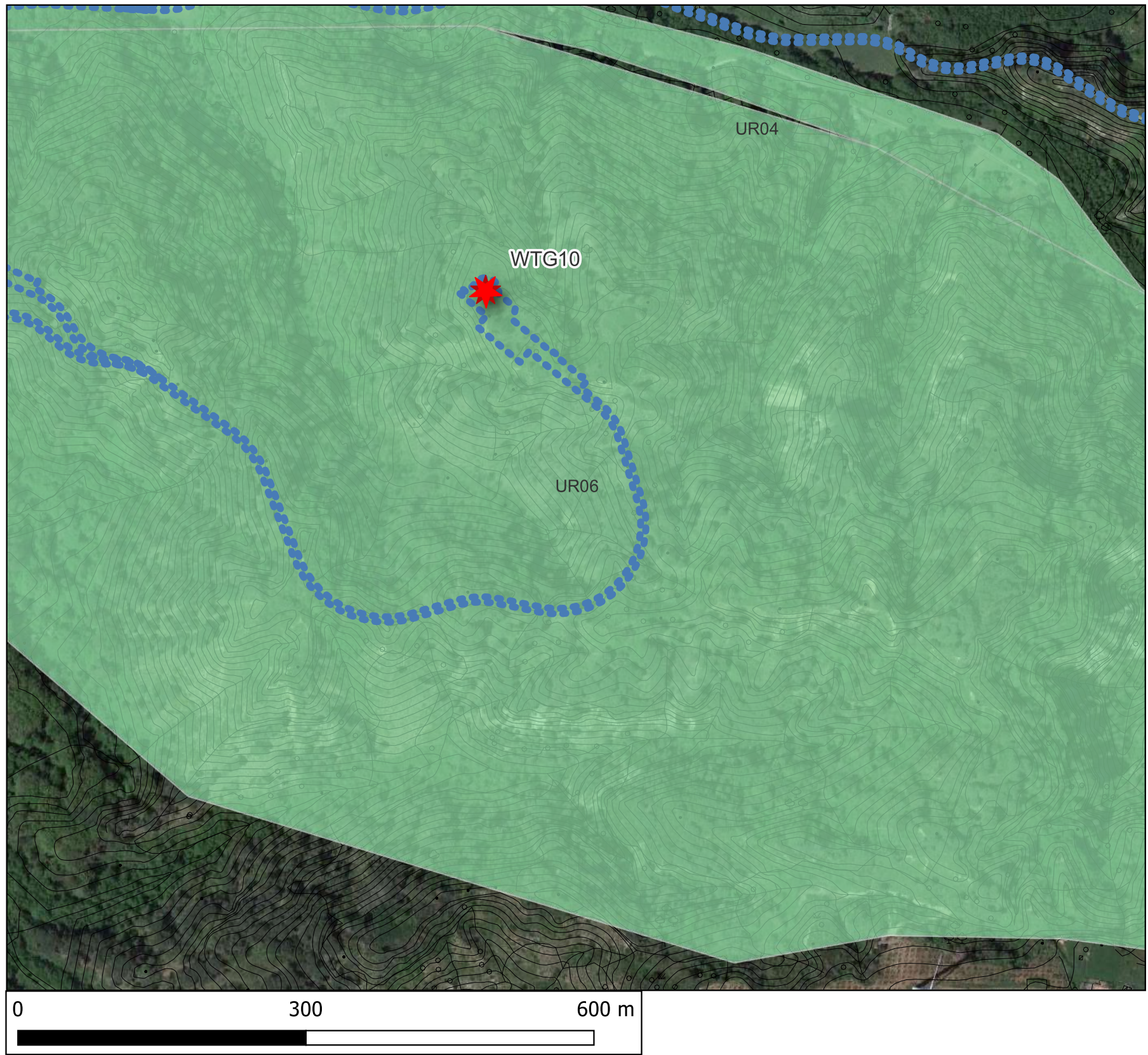
Legenda

RCG_dettaglio (visibilità)

- 0 (area non accessibile)
- 1
- 2
- 3
- 4
- 5

..... Cavidotti e Piazzole

 TORRI EOLICHE SAMBUCELLO



Unità di ricognizione UR07 - Data 2022/07/27

Visibilità del suolo: 3

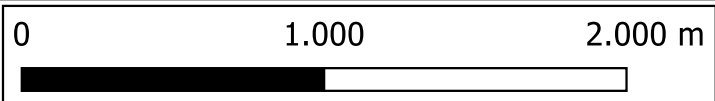
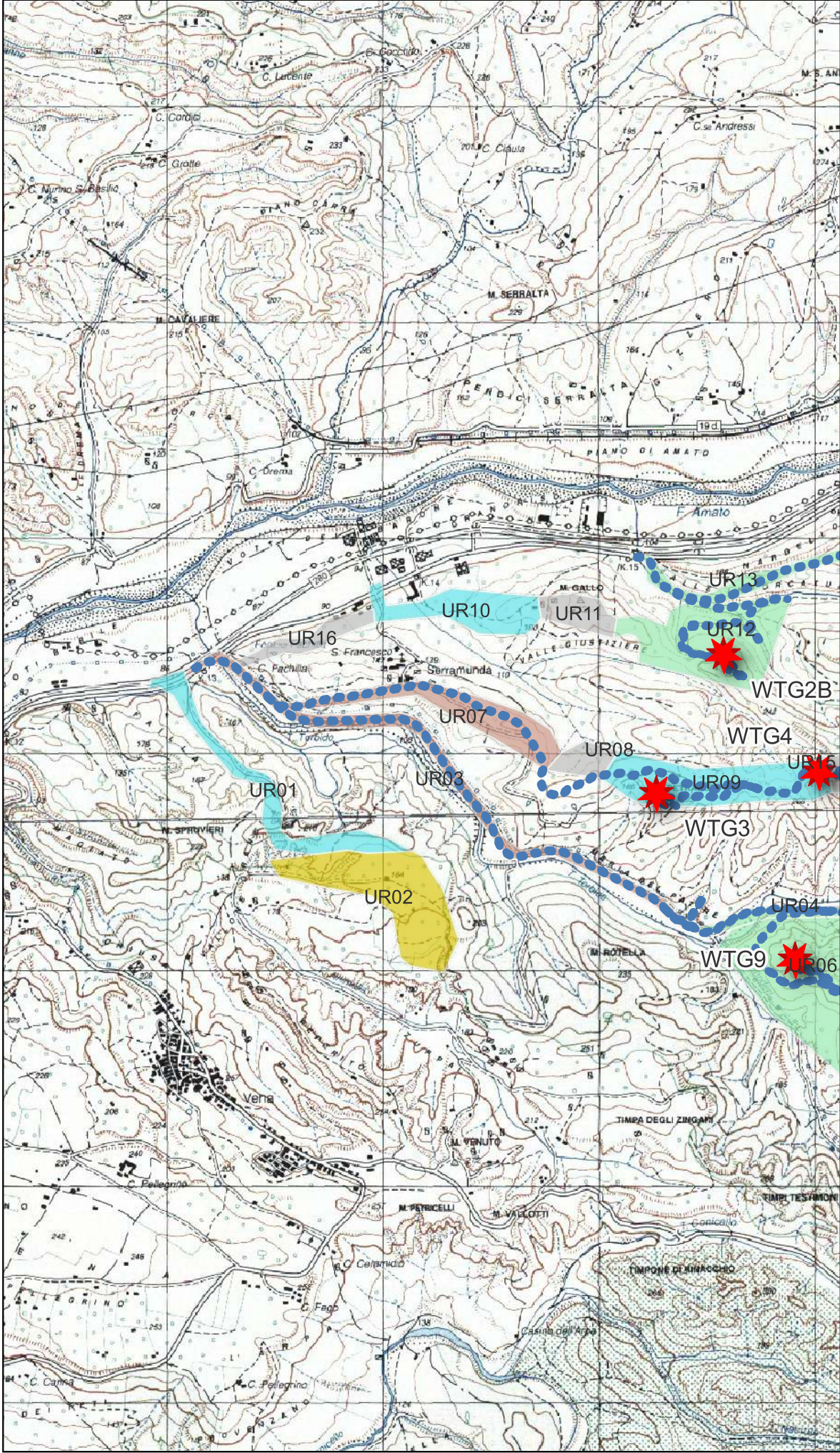
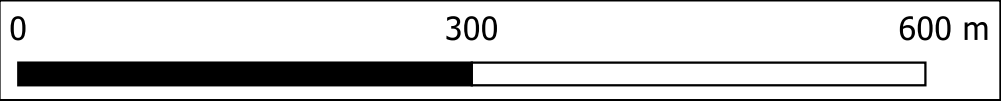
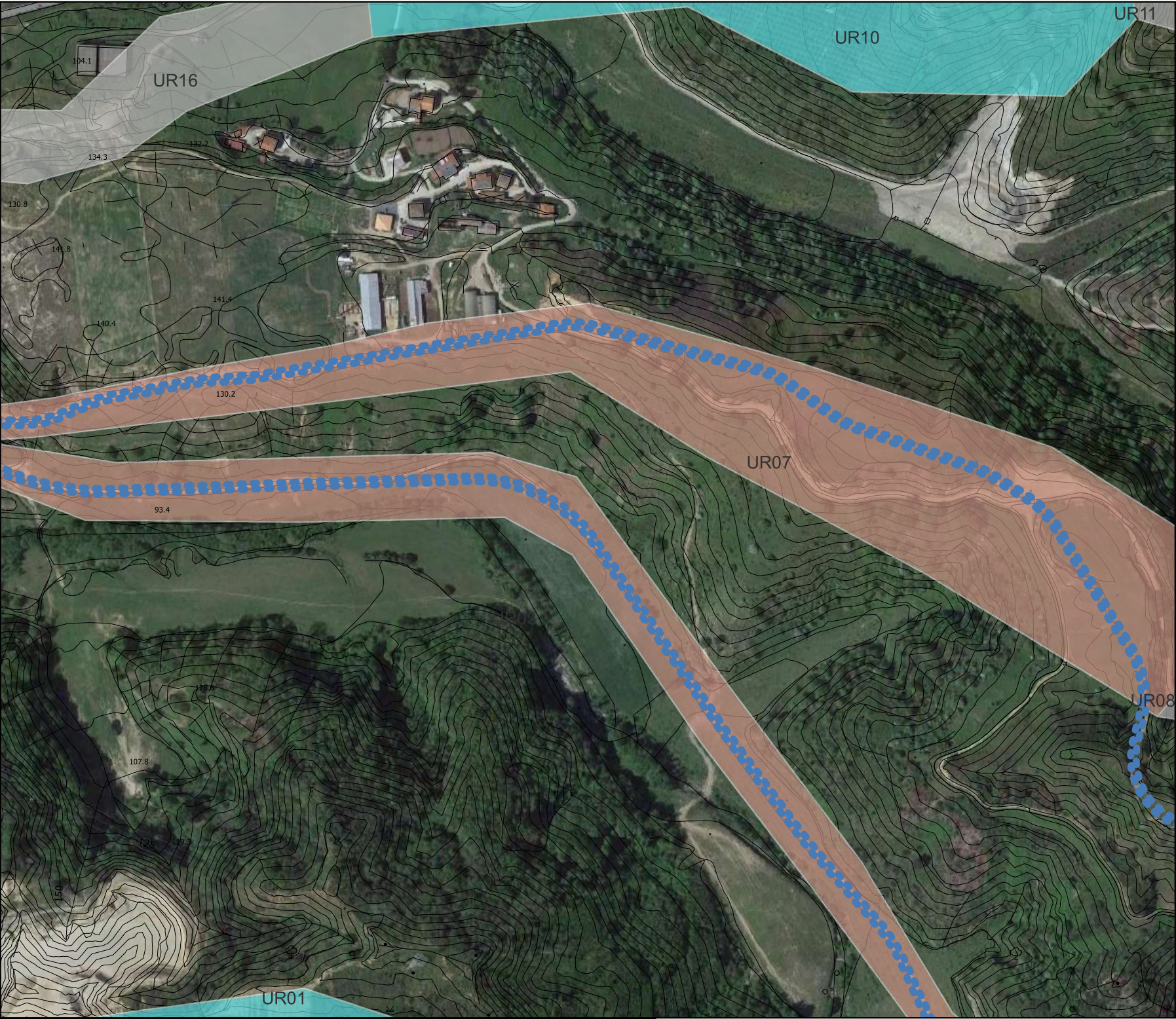
Copertura del suolo: superficie boscata e ambiente seminaturale - L'area indagata presenta una visibilità sufficiente. Per larghi tratti si ripercorre la pista esistente, i lati della quale è ricoperta da radi cespugli. Ciò vale per la area della torre ricadente in tale porzione, dove felci in alcuni punti tagliati, premettono comunque di osservare, anche se non in modo nitido la superficie del terreno

Sintesi geomorfologica: pendio collinare e altura di loc. Petraro

Legenda

RCG_dettaglio (visibilità)

- 0 (area non accessibile)
- 1
- 2
- 3
- 4
- 5
- Cavidotti e Piazzole
- ★ TORRI EOLICHE SAMBUCELLO



Unità di ricognizione UR08 - Data 2022/07/21


Visibilità del suolo: 0 (area non accessibile)

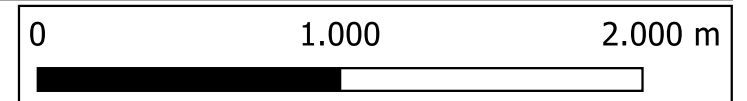
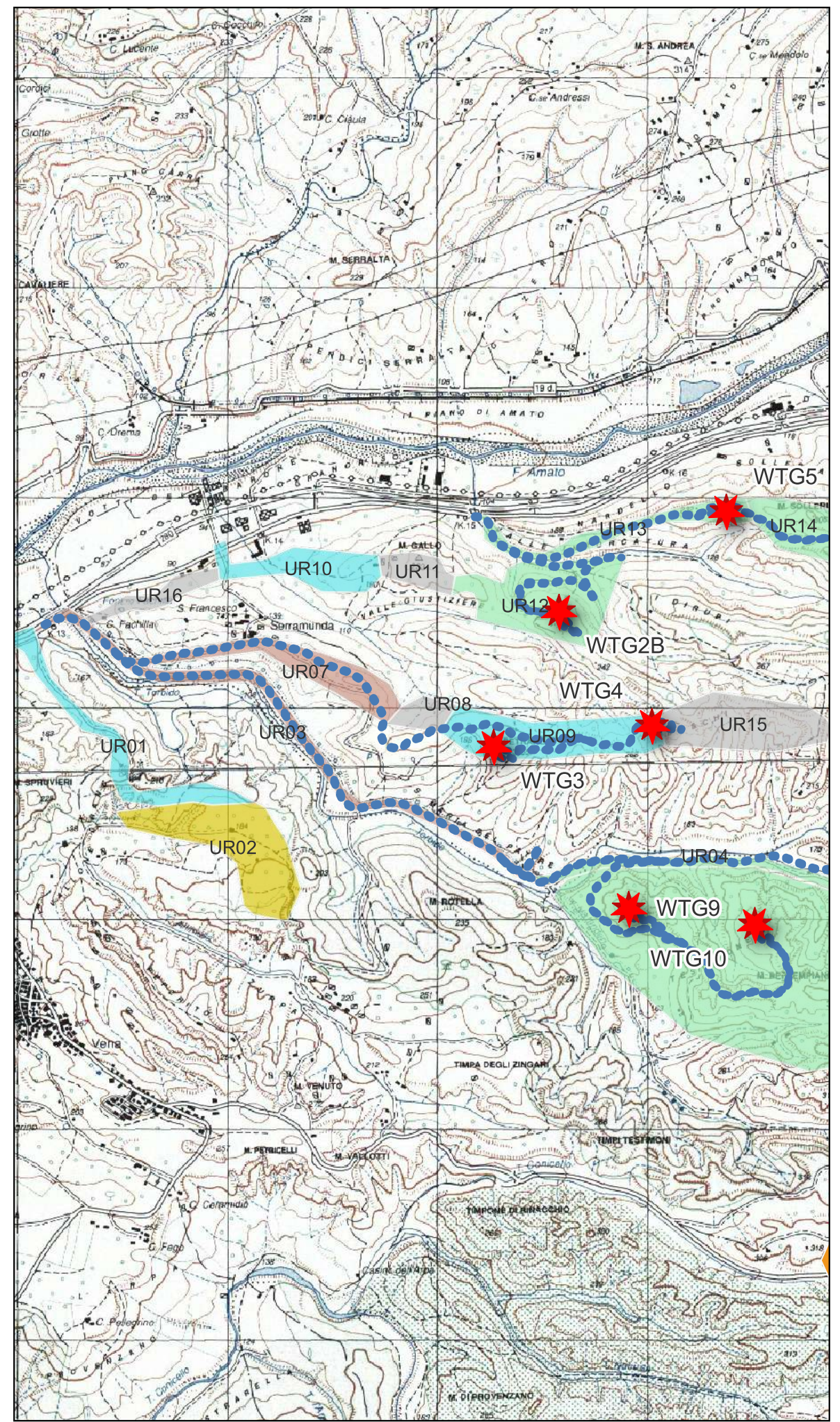
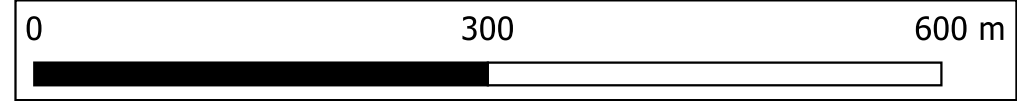
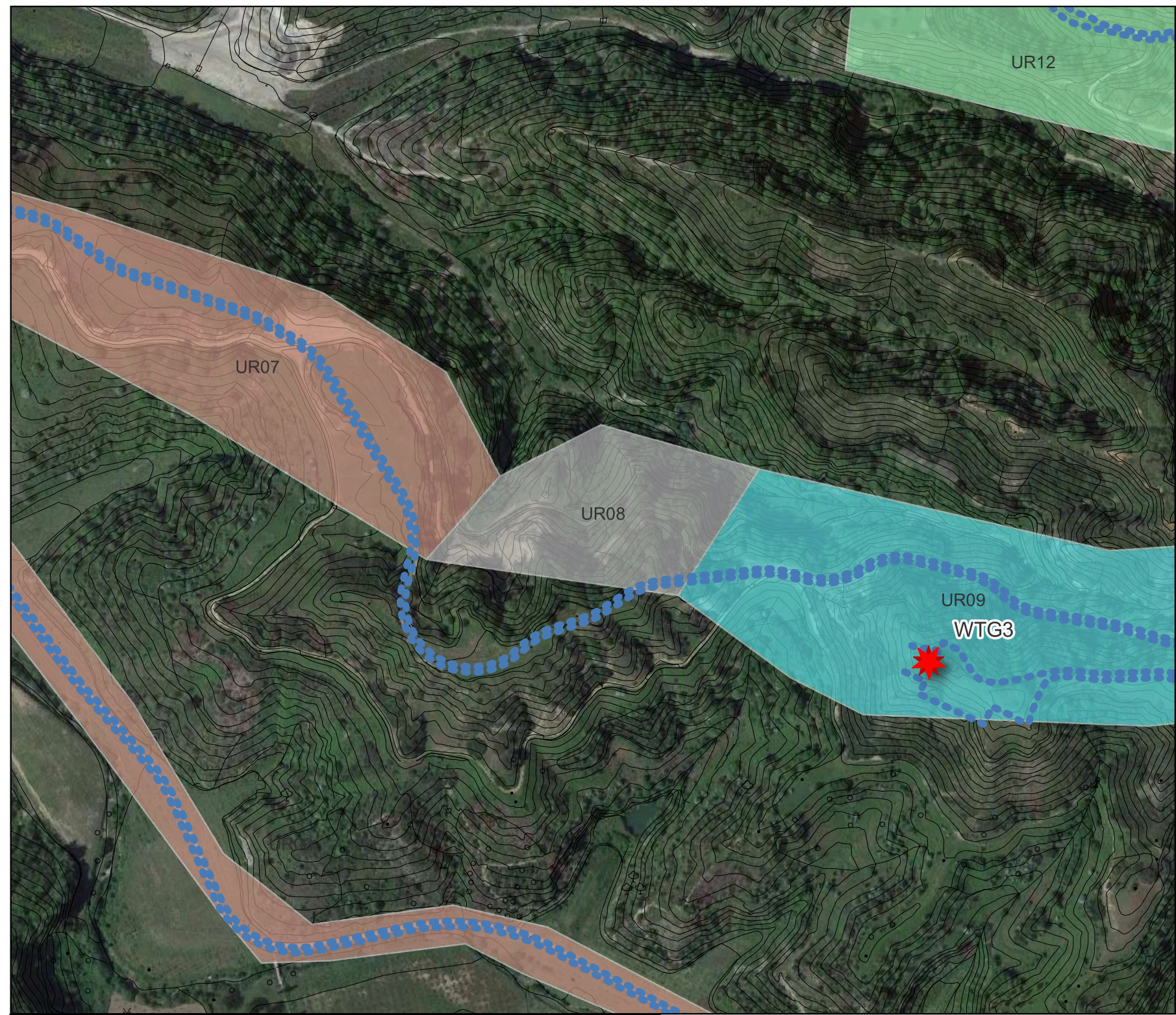
Legenda

RCG_dettaglio (visibilità)

- 0 (area non accessibile)
- 1
- 2
- 3
- 4
- 5

..... Cavidotti e Piazzole

 TORRI EOLICHE SAMBUCELLO



Ricognizione a90fa7e8ecf747e99bc2019394bdf34c

Unità di ricognizione UR09 - Data 2022/09/22


Visibilità del suolo: 2

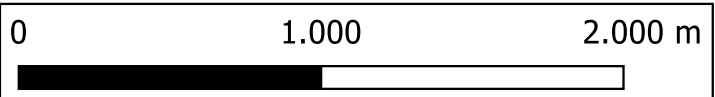
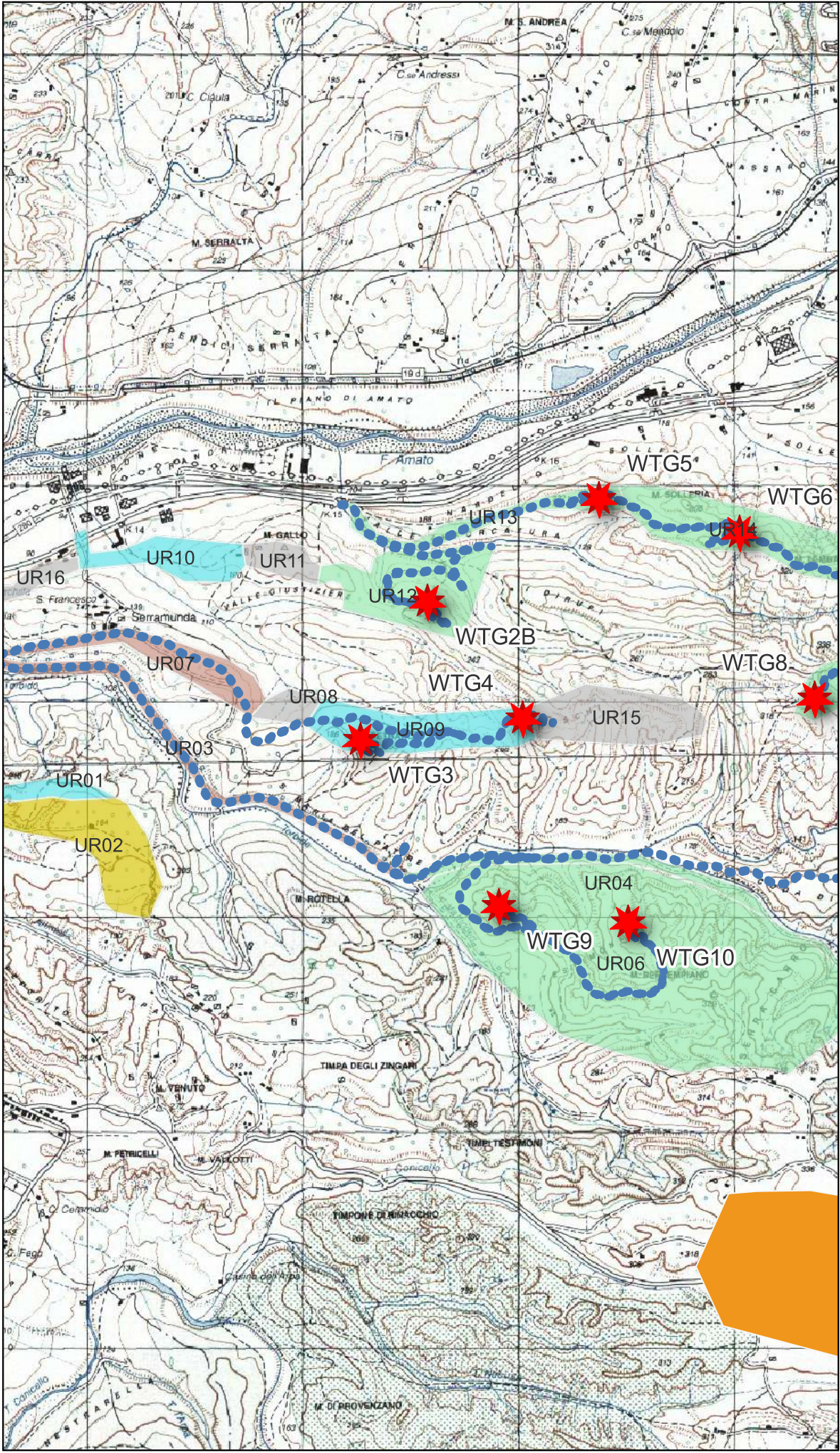
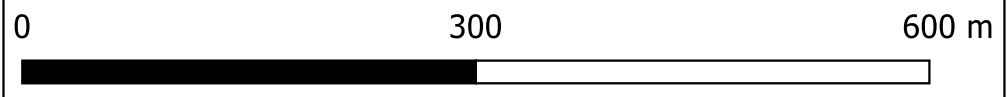
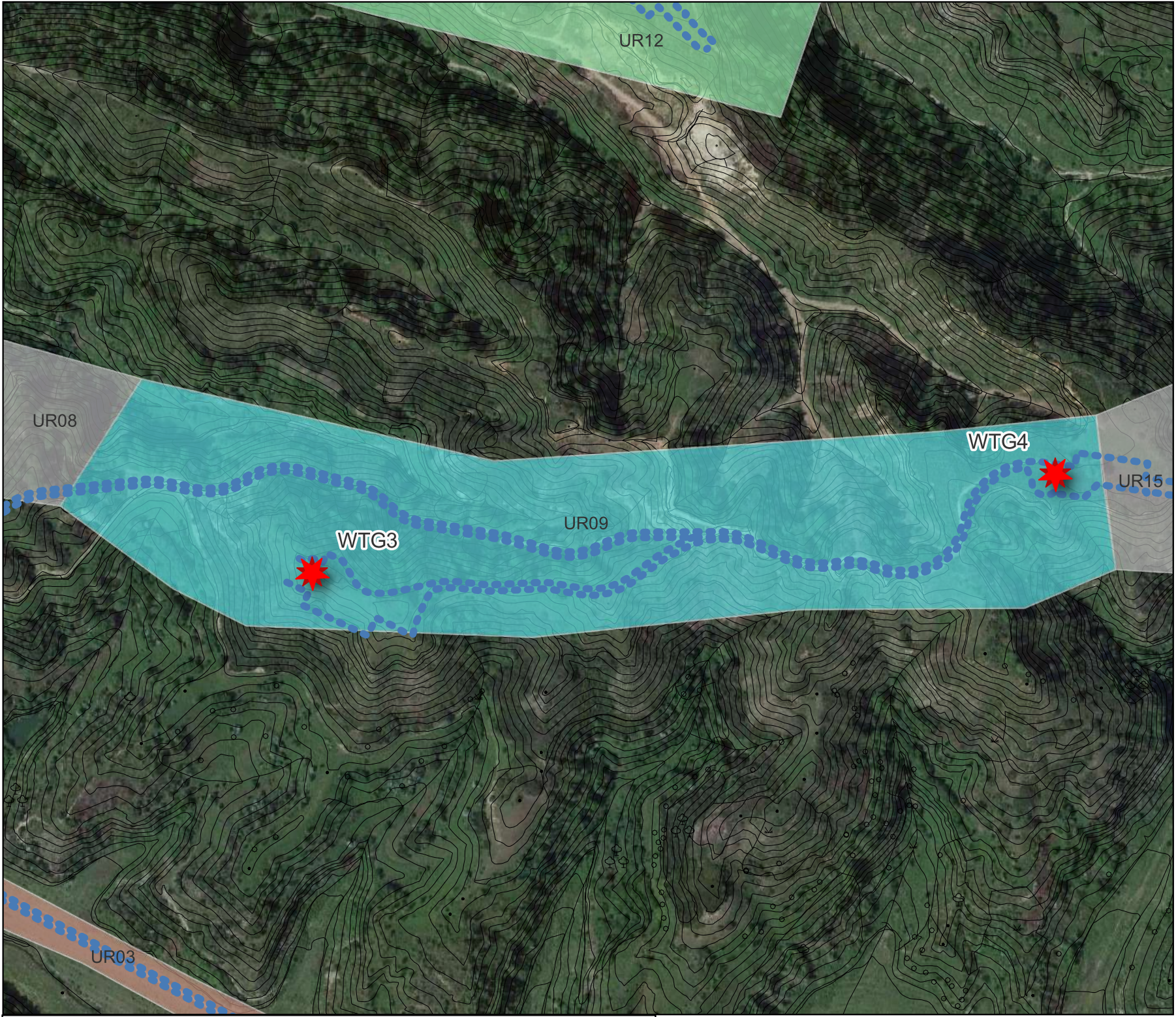
Copertura del suolo: superficie boscata e ambiente seminaturale - Visibilità sufficiente sulla pista. appena sufficiente nelle aree limitrofe

Sintesi geomorfologica: Arbusti, erba e piante alto fusto su cresta e pendio collinare di loc. Petrarò e Bucchi

Legenda

RCG_dettaglio (visibilità)

- 0 (area non accessibile)
- 1
- 2
- 3
- 4
- 5
- Cavidotti e Piazzole
-  TORRI EOLICHE SAMBUCELLO



Ricognizione a90fa7e8ecf747e99bc2019394bdf34c

Unità di ricognizione UR10 - Data 2022/07/27

Visibilità del suolo: 2

Copertura del suolo: superficie boscata e ambiente seminaturale - L'area è caratterizzata dalla pista battuta, i campi ricogniti ai lati sono sufficientemente visibili. Nell'area della torre presenti strutture dirute del XX XI sec.

Sintesi geomorfologica: Pendio e altura collinare in loc. valle Giustizieri

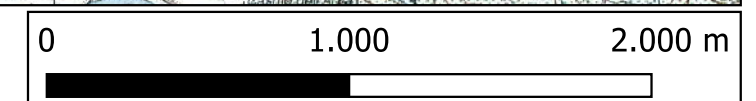
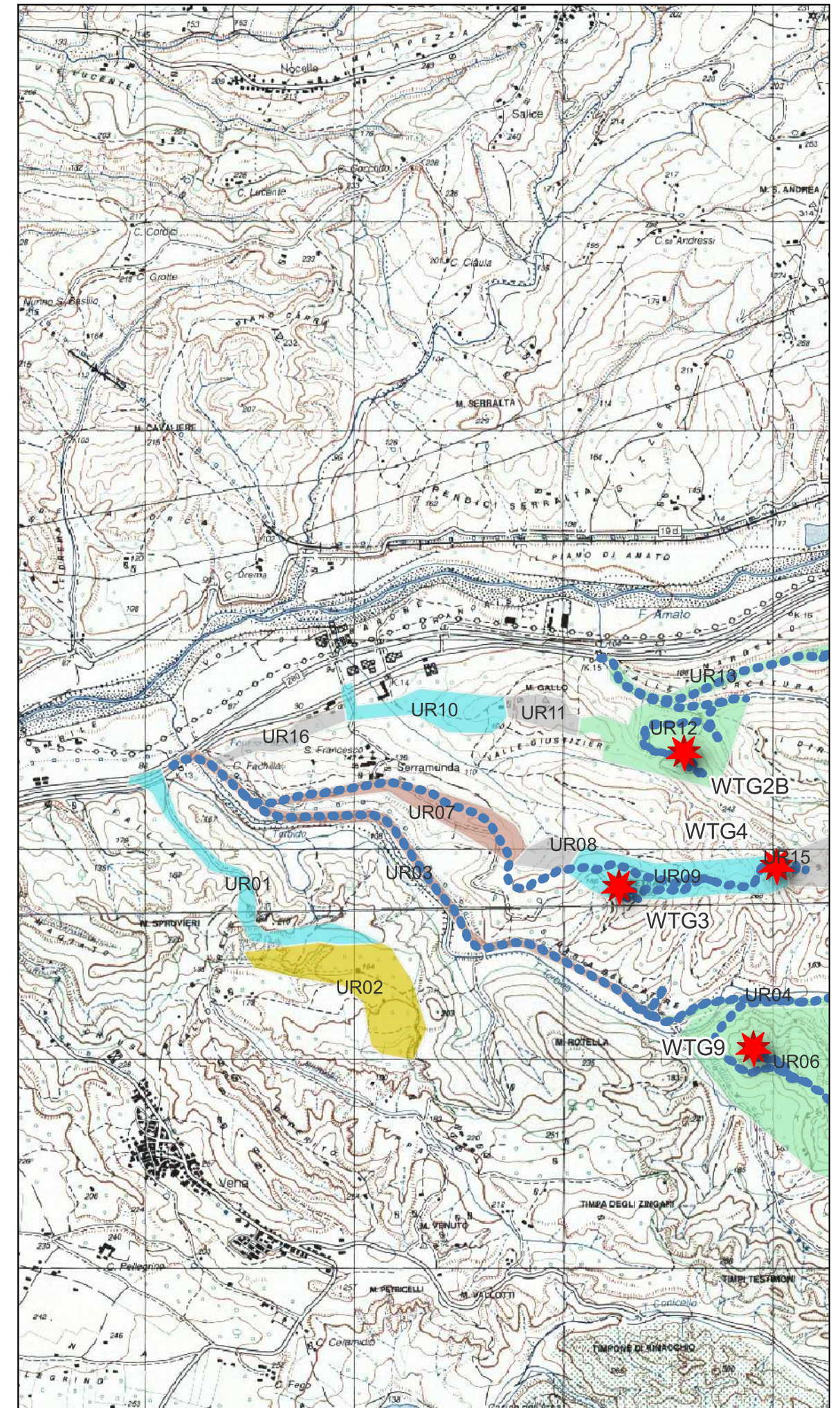
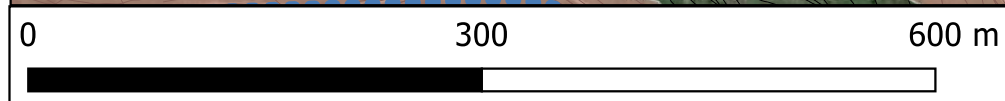
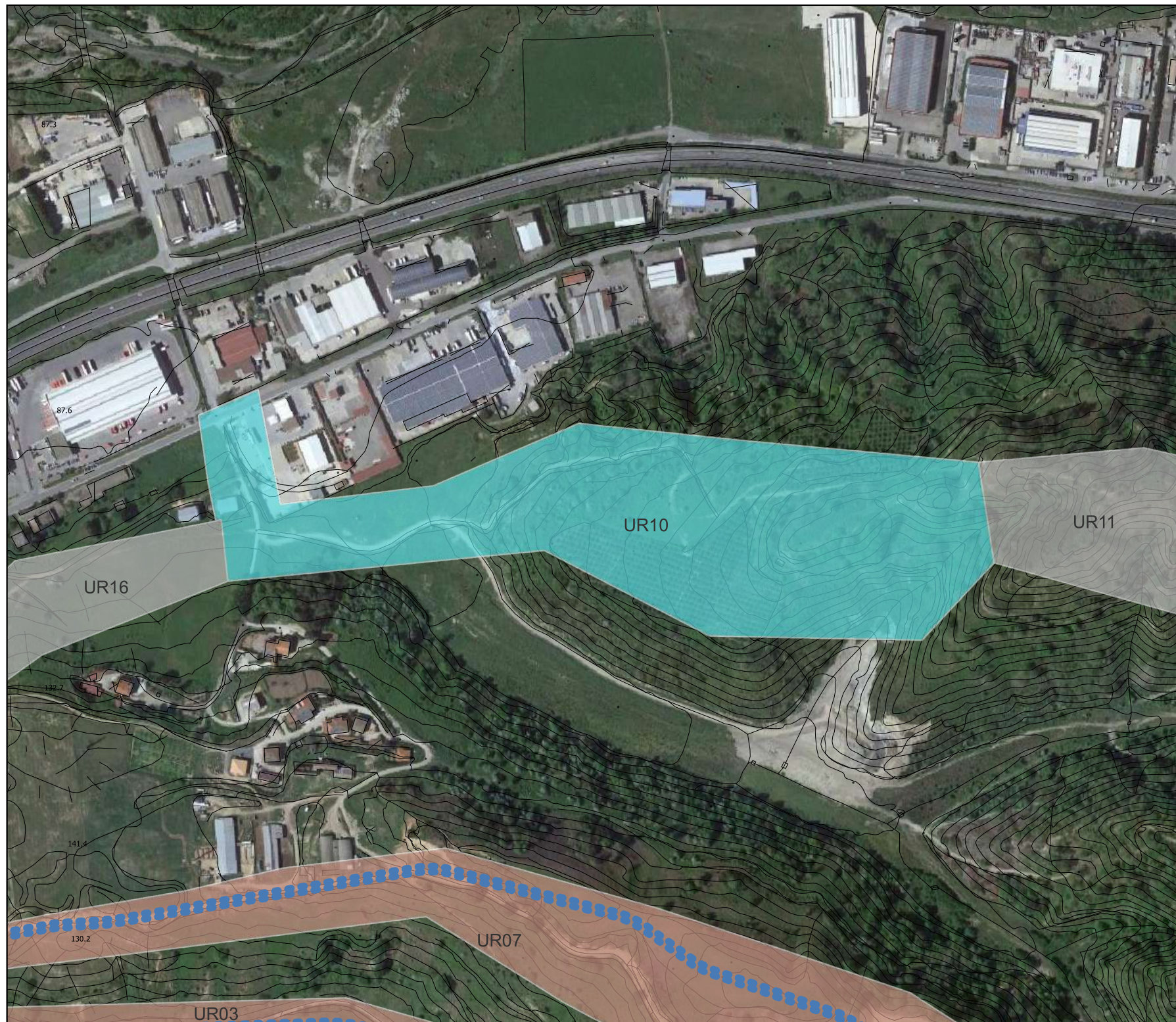
Legenda

RCG_dettaglio (visibilità)

- 0 (area non accessibile)
- 1
- 2
- 3
- 4
- 5


●●●●● Cavidotti e Piazzole

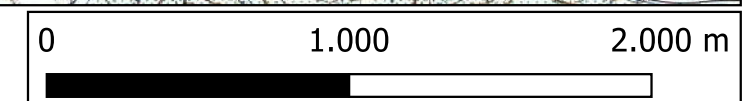
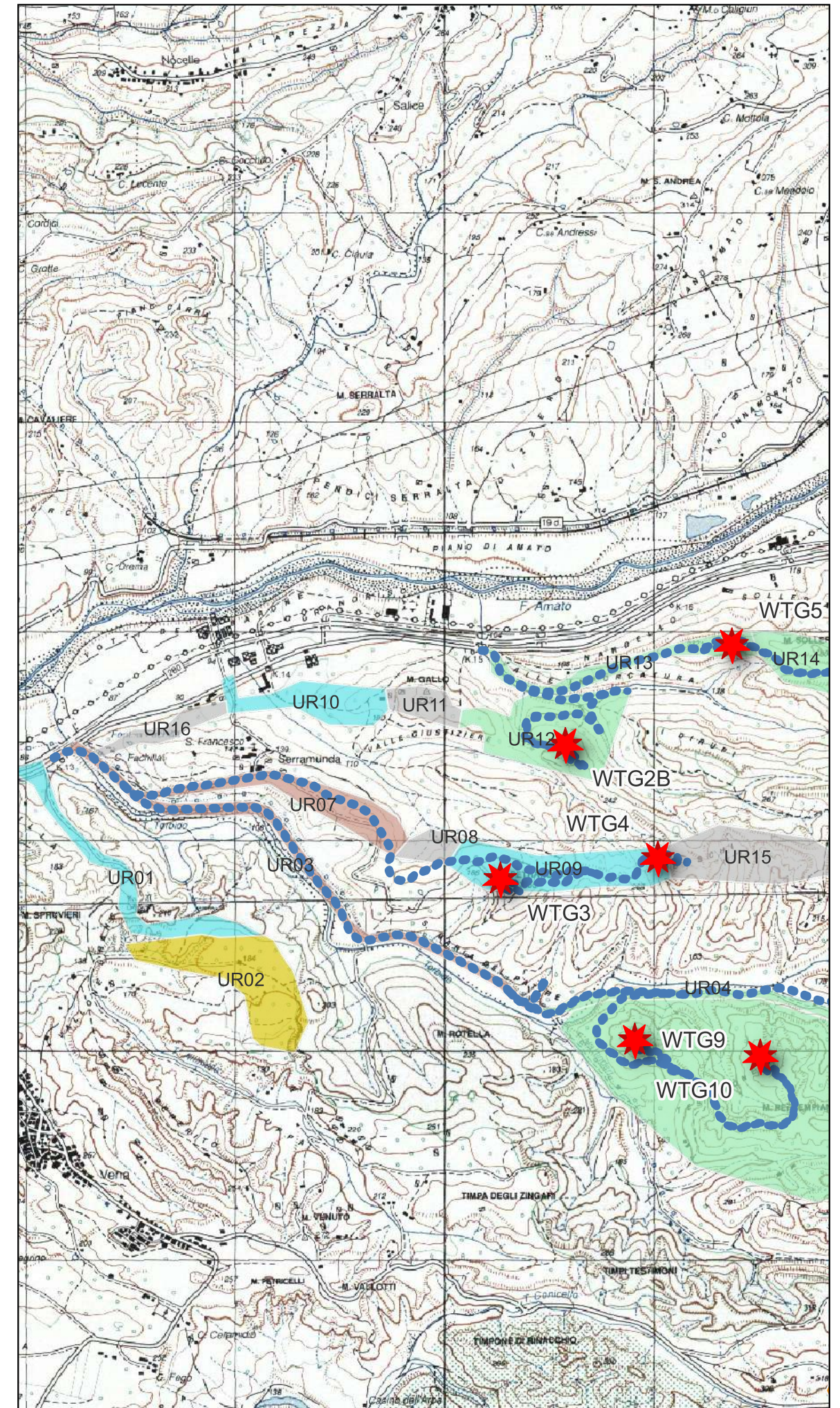
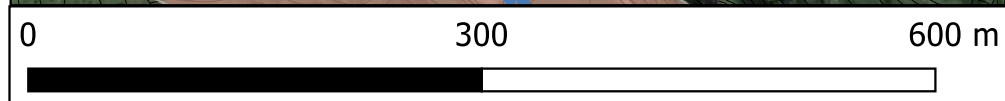
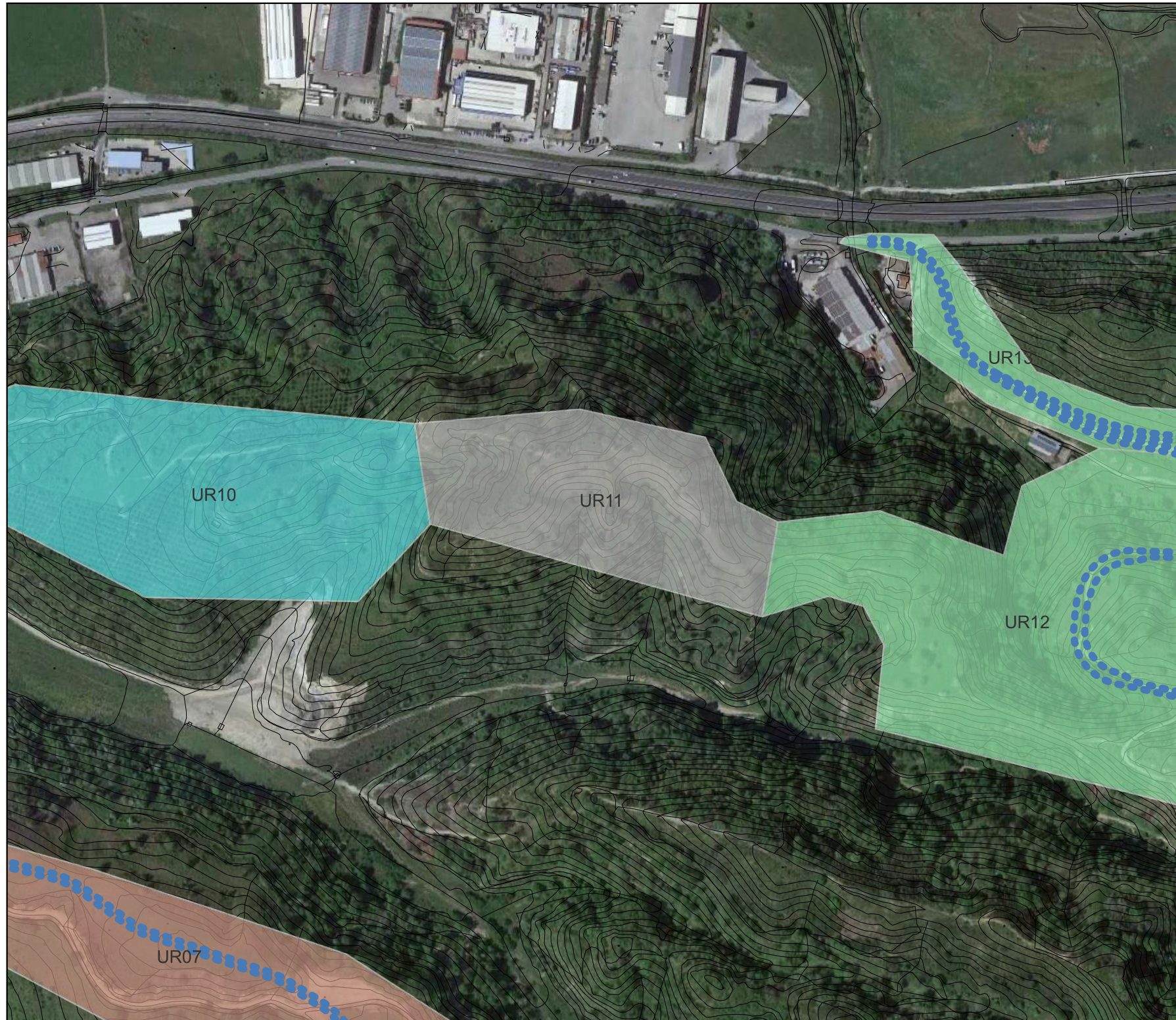
★ TORRI EOLICHE SAMBUCELLO



Visibilità del suolo: 0 (area non accessibile)

Legenda

- RCG_dettaglio (visibilità)
- 0 (area non accessibile)
 - 1
 - 2
 - 3
 - 4
 - 5
- Cavidotti e Piazzole
-  TORRI EOLICHE SAMBUCELLO



Unità di ricognizione UR12 - Data 2022/07/27

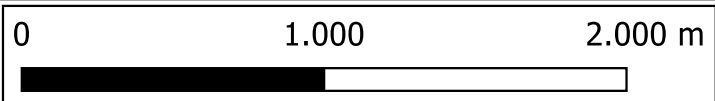
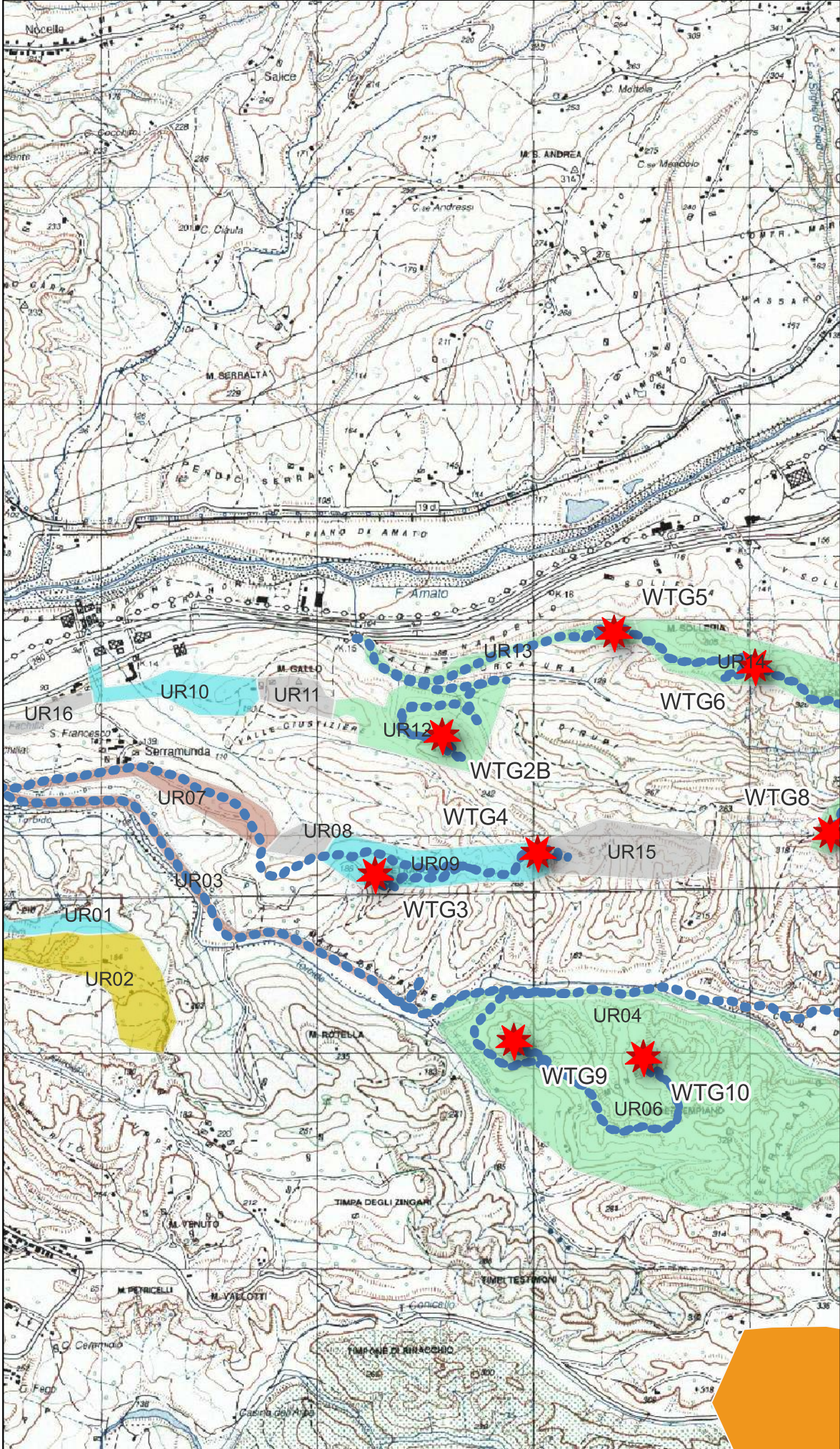
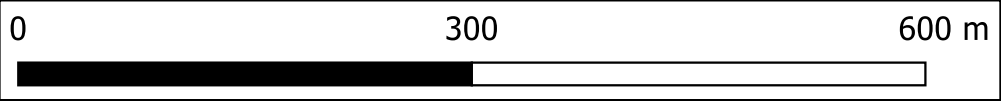
Visibilità del suolo: 1

Copertura del suolo: superficie boscata e ambiente seminaturale - Area accessibile ma con scarsa visibilità

Sintesi geomorfologica: Picco collinare con creste molto strette, pendii scoscesi di loc. Valle Glustizieri

Legenda

- RCG_dettaglio (visibilità)
- 0 (area non accessibile)
- 1
- 2
- 3
- 4
- 5
- Cavidotti e Piazzole
- TORRI EOLICHE SAMBUCELLO



Unità di ricognizione UR13 - Data 2022/07/27


Visibilità del suolo: 1

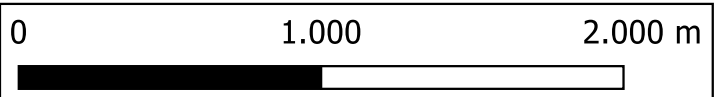
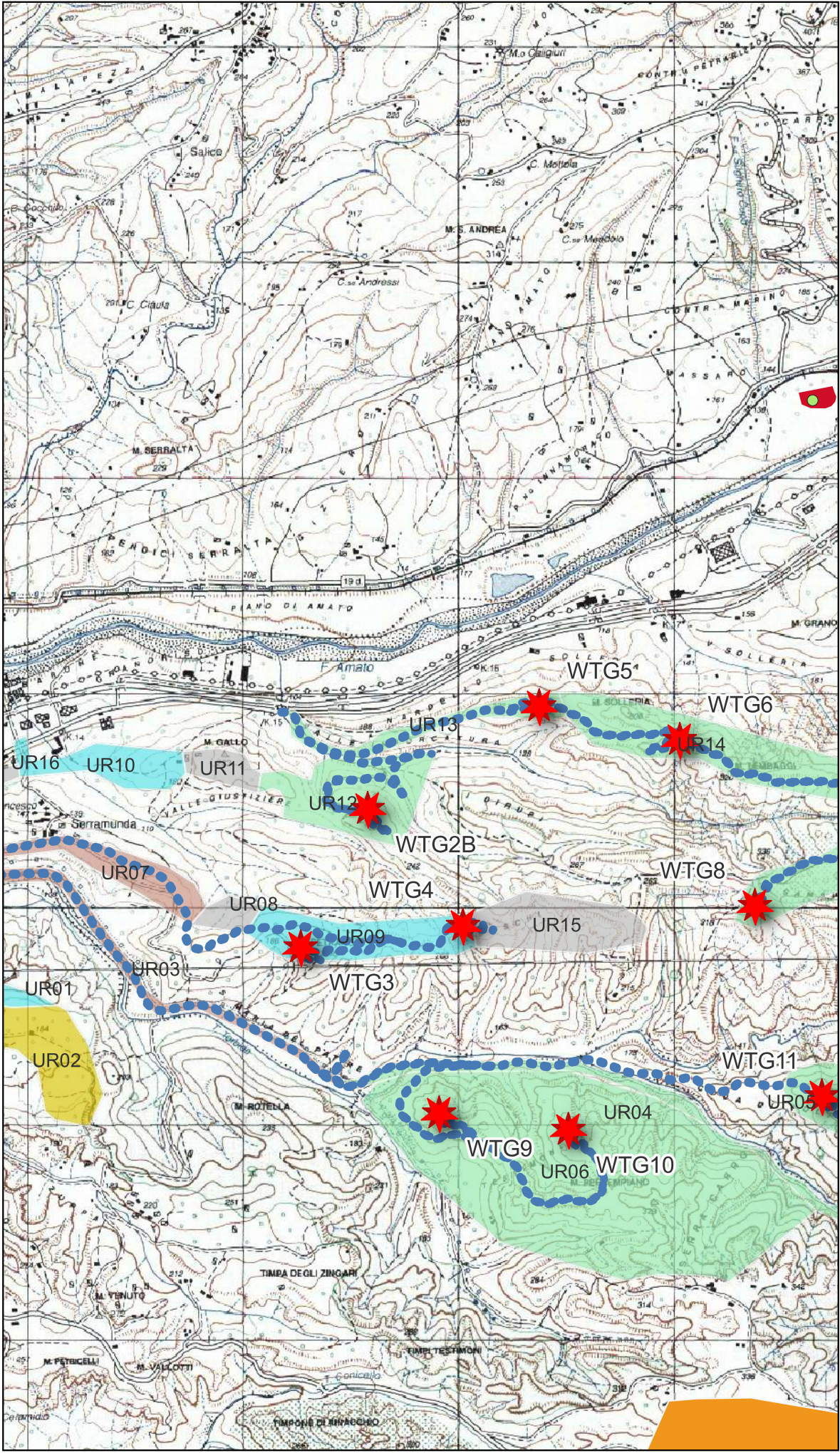
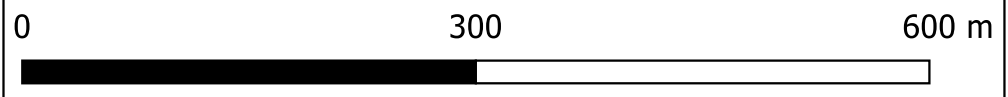
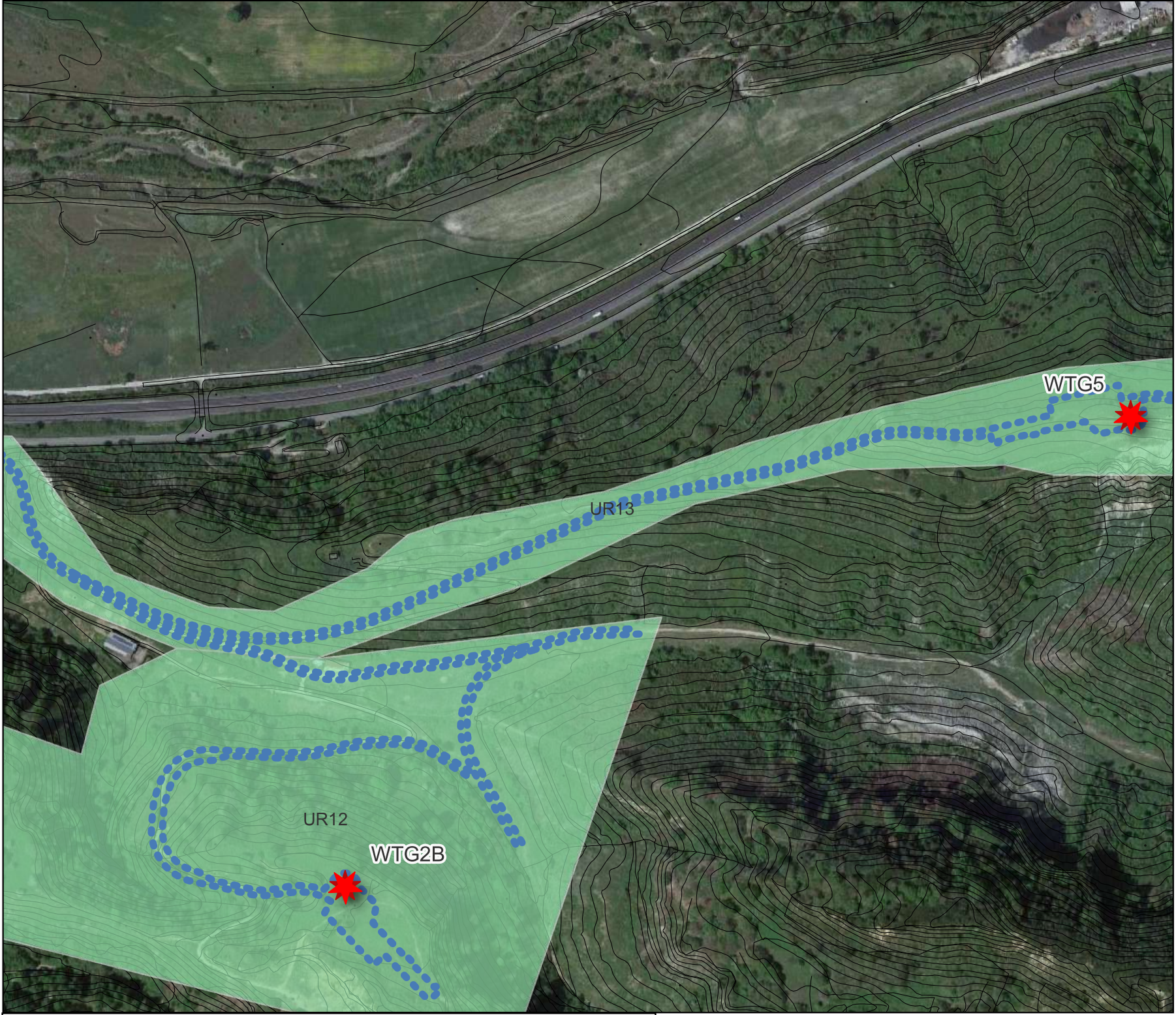
Copertura del suolo: superficie boscata e ambiente seminaturale - Area appena visibile per presenza vegetazione

Sintesi geomorfologica: Picchi e creste collinari, pendio scosceso in loc. valle intorcatura

Legenda

RCG_dettaglio (visibilità)

- 0 (area non accessibile)
- 1
- 2
- 3
- 4
- 5
- Cavidotti e Piazzole
-  TORRI EOLICHE SAMBUCELLO



Ricognizione a90fa7e8ecf747e99bc2019394bdf34c

Unità di ricognizione UR14 - Data 2022/07/27

Visibilità del suolo: 1


Copertura del suolo: superficie boscata e ambiente seminaturale - Area con visibilità nulla per la presenza di fitta vegetazione

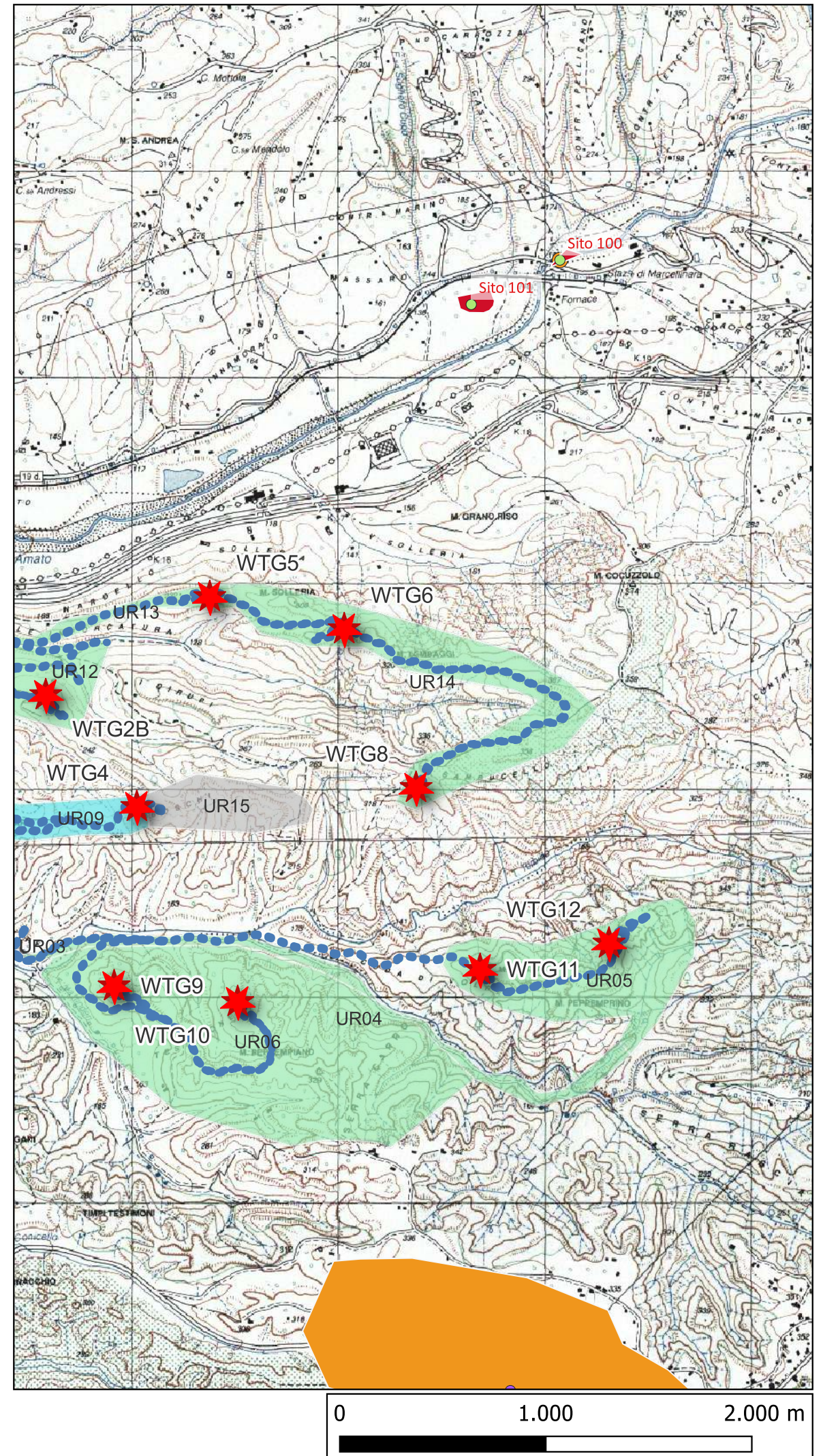
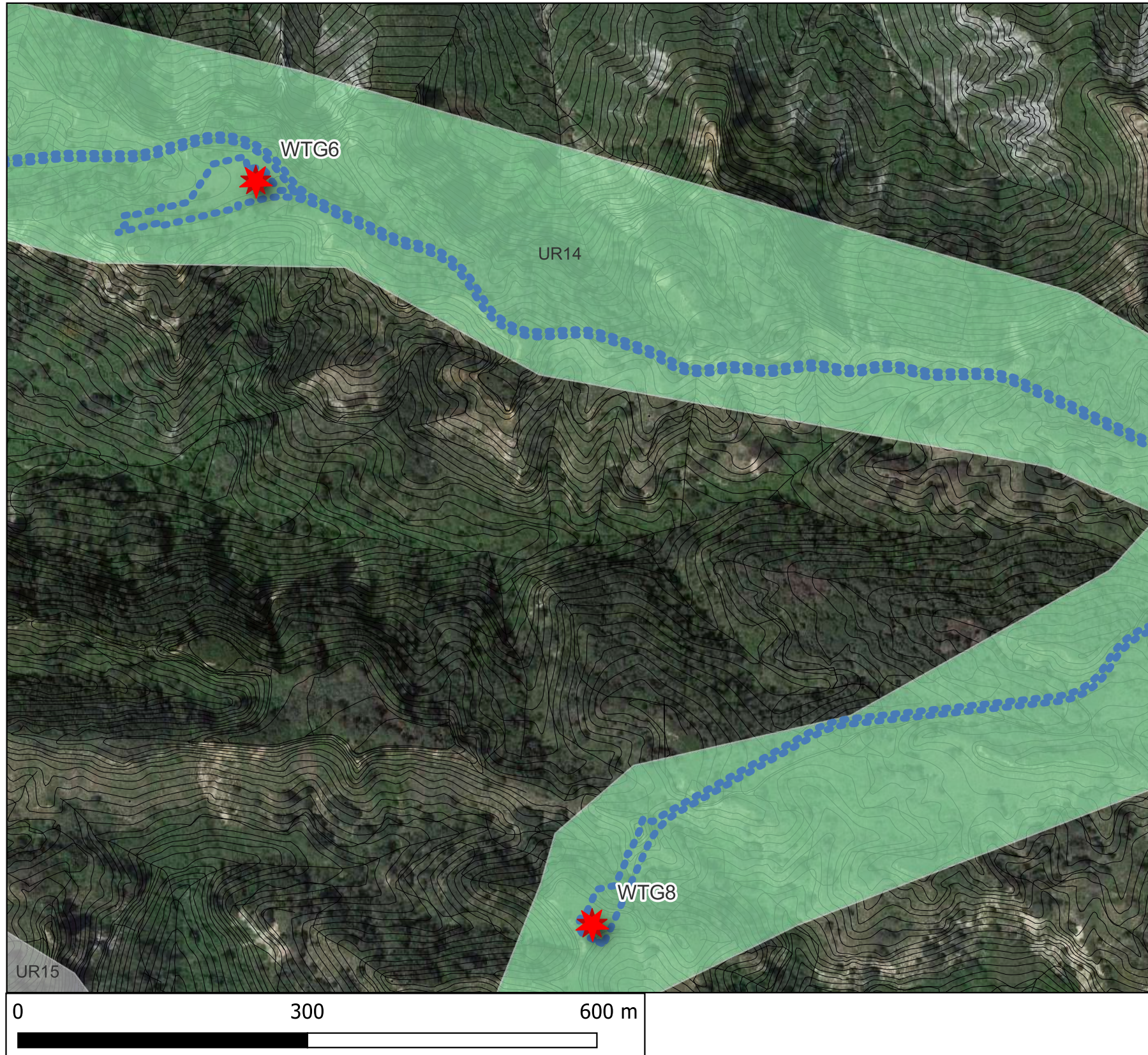
Legenda

RCG_dettaglio (visibilità)

- 0 (area non accessibile)
- 1
- 2
- 3
- 4
- 5

..... Cavidotti e Piazzole

 TORRI EOLICHE SAMBUCELLO



Unità di ricognizione UR15 - Data 2022/07/27

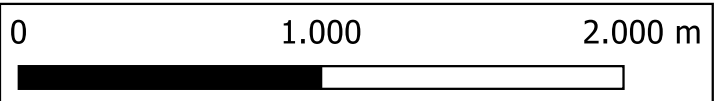
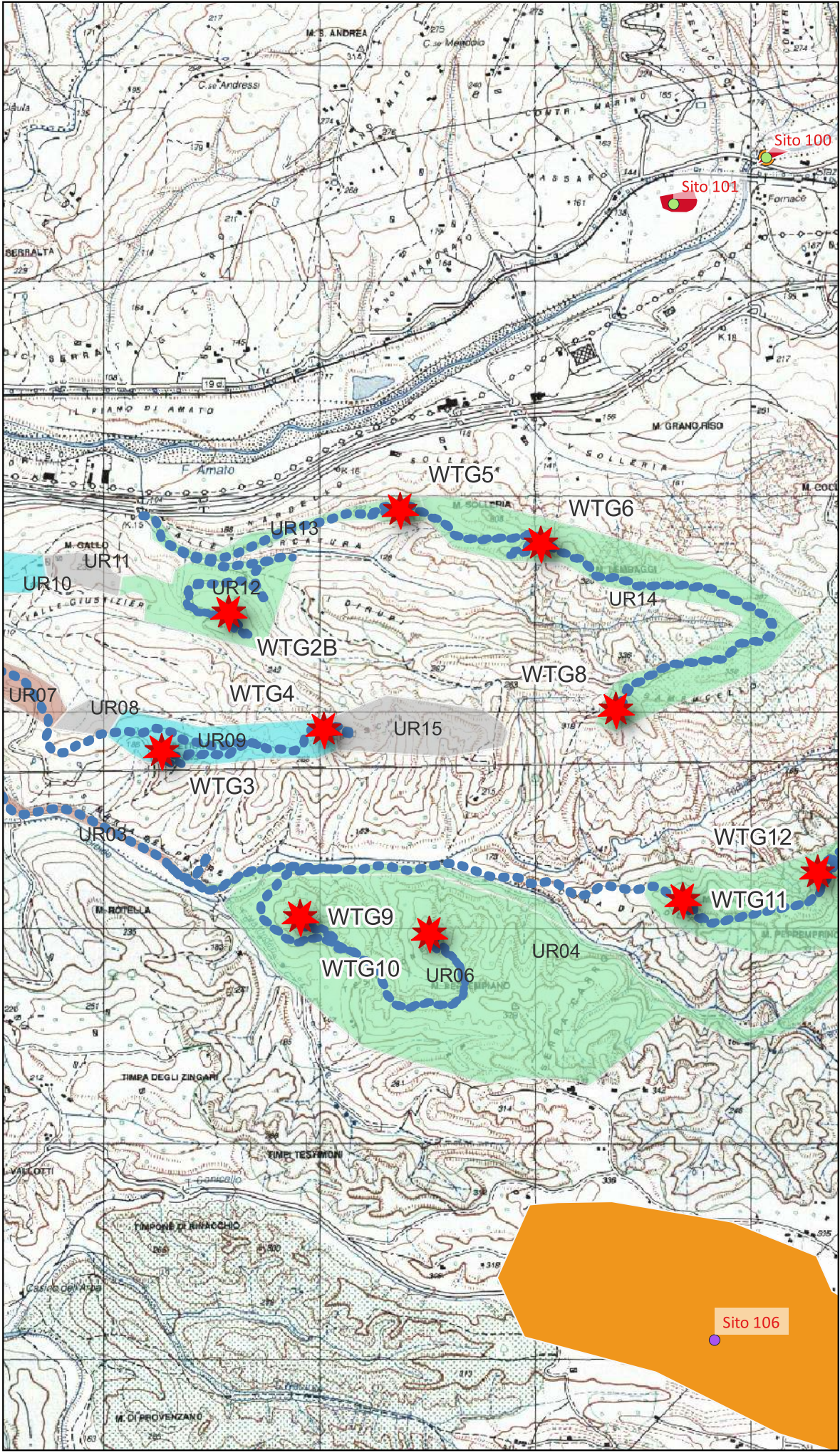
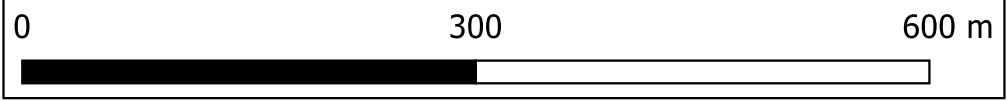
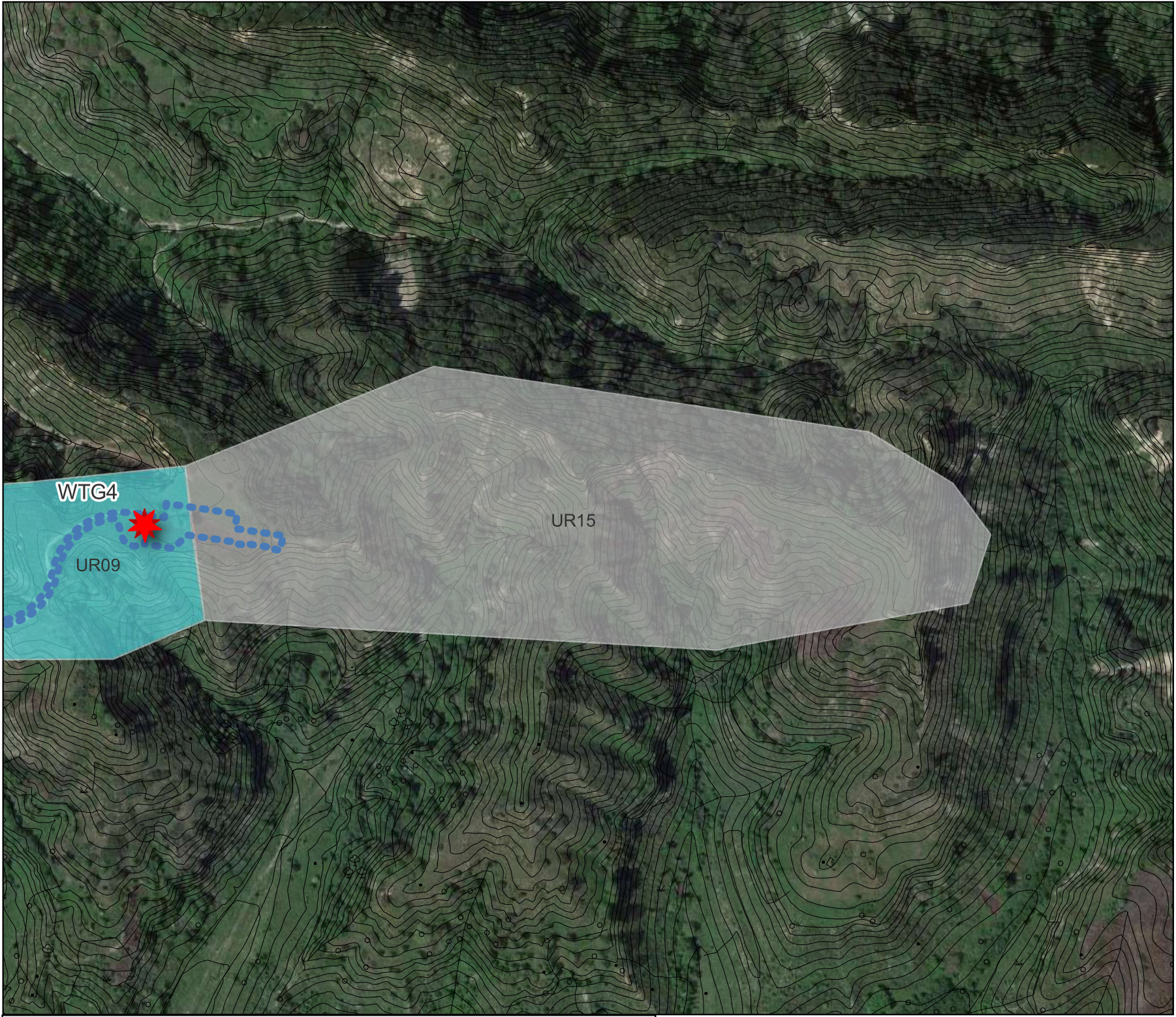
Visibilità del suolo: 0 (area non accessibile)

Copertura del suolo: superficie boscata e ambiente seminaturale - Area con visibilità nulla per la presenza di fitta vegetazione

Legenda

RCG_dettaglio (visibilità)

- 0 (area non accessibile)
- 1
- 2
- 3
- 4
- 5
- Cavidotti e Piazzole
- ★ TORRI EOLICHE SAMBUCELLO



Ricognizione a90fa7e8ecf747e99bc2019394bdf34c
Unità di ricognizione UR16 - Data 2022/07/27

Visibilità del suolo: 0 (area non accessibile)

Copertura del suolo: superficie boscata e ambiente seminaturale - Inaccessibile in quanto reintata

Sintesi geomorfologica: pendio collinare a monte della SS280

Legenda

RCG_dettaglio (visibilità)

- 0 (area non accessibile)
- 1
- 2
- 3
- 4
- 5
- Cavidotti e Piazzole
- ★ TORRI EOLICHE SAMBUCELLO

