



LEGENDA

Provincia pedologica 6 - Ambiente collinare del versante ionico. Versanti moderatamente acclivi (6-20%) a quote inferiori a 300 m s.l.m. Il substrato è costituito da formazioni mio-plioceniche. Le precipitazioni medie annue sono comprese fra 600 e 900 mm con prevalente distribuzione autunno-invernale. Le temperature medie annue oscillano fra 15 e 18 °C. Luvisols, Regosols, Calcisols, Gleysols, Leptosols, Cambisols, Phaeozems. Uso del suolo prevalente: oliveto e seminativo non irriguo. Sistema pedologico: rilievi moderatamente acclivi, localmente terrazzati. Parent material costituito da sedimenti mio-pleistocenici. Suoli da sottili a profondi, a tessitura da grossolana a fine, da non calcarei a molto calcarei, da neutri ad alcalini.

Provincia pedologica 8 - Ambiente collinare del versante tirrenico. Versanti moderatamente acclivi (6-35%) a quote inferiori a 300 m s.l.m.; il substrato è costituito da formazioni plioceniche a granulometria varia. Le precipitazioni medie annue sono comprese fra 800 e 1000 mm con prevalente distribuzione invernale-primaverile; le temperature medie annue oscillano fra 14 e 17°C. Regosols, Vertisols, Calcisols, Andosols, Luvisols, Arenosols, Cambisols, Fluvisols. Uso del suolo prevalente: frutteto, oliveto, seminativo irriguo. Sistema pedologico: pianura alluvionale. Parent material costituito da sedimenti olocenici a granulometria varia. Suoli da moderatamente profondi a profondi, con tessitura da media a grossolana, da non calcarei a scarsamente calcarei, da neutri ad alcalini.

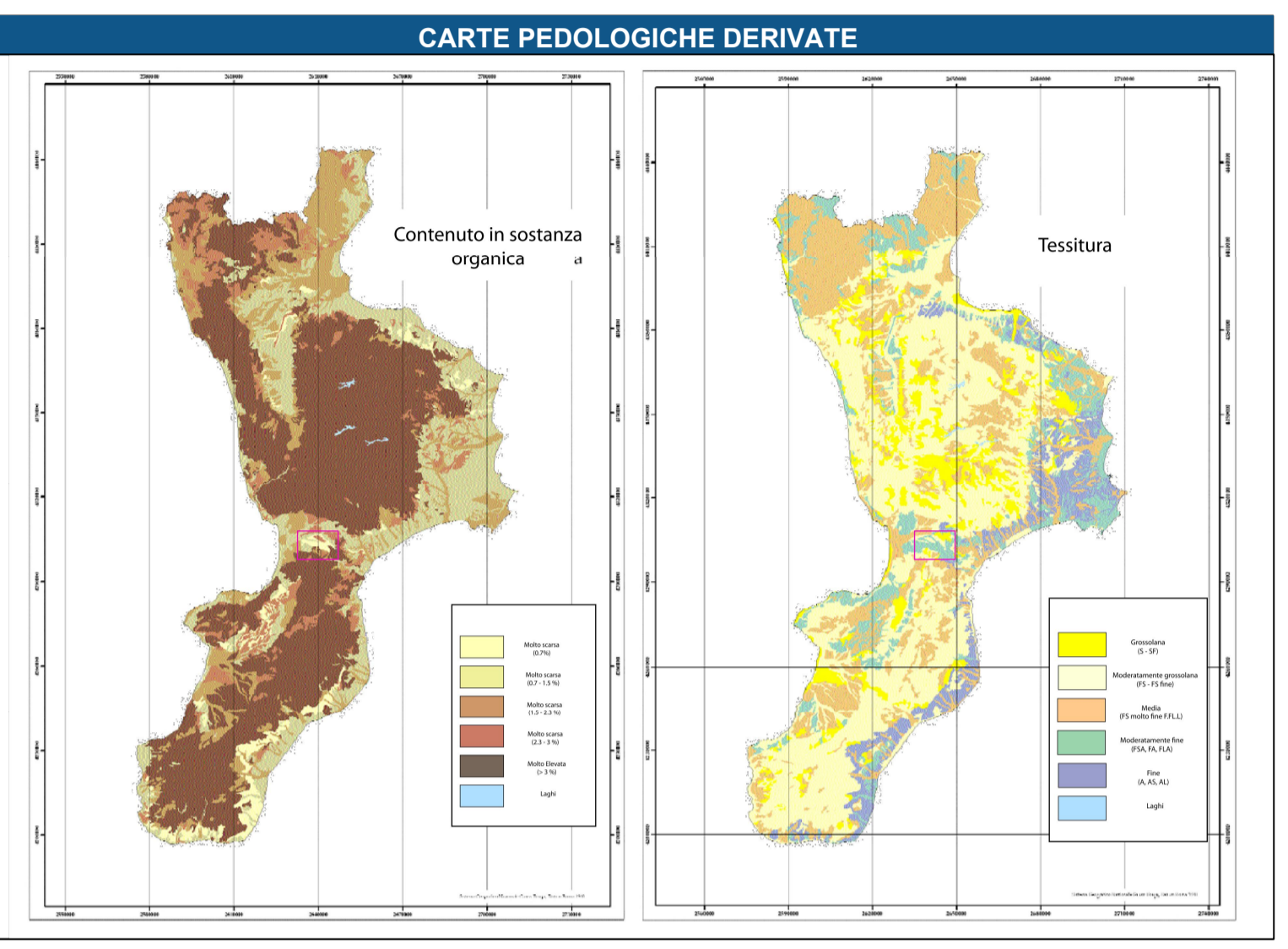
6.3 - Aree a morfologia ondulata caratterizzate da sedimenti argillosi e argillosi limosi del Pliocene. Uso del suolo: seminativo.

6.8 - Versanti a profilo complesso a sedimenti prevalentemente fini di epoca pleistocenica, con evidenti fenomeni di erosione.

8.6 - Versanti a morfologia ondulata. Costituiti da sabbie plioceniche calcaree e silicee, con intercalazioni di arenarie e limbi residui di terrazzi, caratterizzati da ricoprimento sabbioso conglomeratico di origine continentale. Uso del suolo: macchia mediterranea e oliveto.

8.9 - Versanti da scoscesi a molto scoscesi costituiti da sedimenti sabbiosi calcarei di epoca pliocenica. Uso del suolo: macchia mediterranea.

○ WTG



	COD. SAMBU.CZ.IT.SIA.02.VINCO.00.	
	FILE TIPO R	

PROCEDURA DI VALUTAZIONE IMPATTO AMBIENTALE

STUDIO IMPATTO AMBIENTALE

IMPIANTO EOLICO "SAMBUCELLO" DI POTENZA 50 MW DA REALIZZARE NEL TERRITORIO DEI COMUNI DI MARCELLINARA, MAIDA E CARAFFA DI CATANZARO IN PROVINCIA DI CATANZARO



Titolo Elaborato:		CARTA PEDOLOGICA							
Formato	A1	Scala							
Codice Elaborato:		Identificativo	Provincia	Nazione	Procedura	Settore	Revisione	Numero Progressivo	
		SAMBU.	CZ.	IT.	SIA.	02.	VINCO.	00.	24
Comittente:									
Via L. Gauroio n°111 - Regus Eur - 4° piano - 00143 Roma (Italia) P.IVA 1024091007 - REA RM1219825 - Tel. (+39) 0654832107 E-Mail: sserenewables.com - PEC: energialevantes@legalmail.it									
Codice Progetto	N° Revisione	Data revisione	Redazione Interna	Redazione Esterna					
CZ_22_03/AU-VIA	00	luglio 2023	E.co Srl	No					