

SE 36KV PUNTO DI CONNESSIONE

LEGENDA

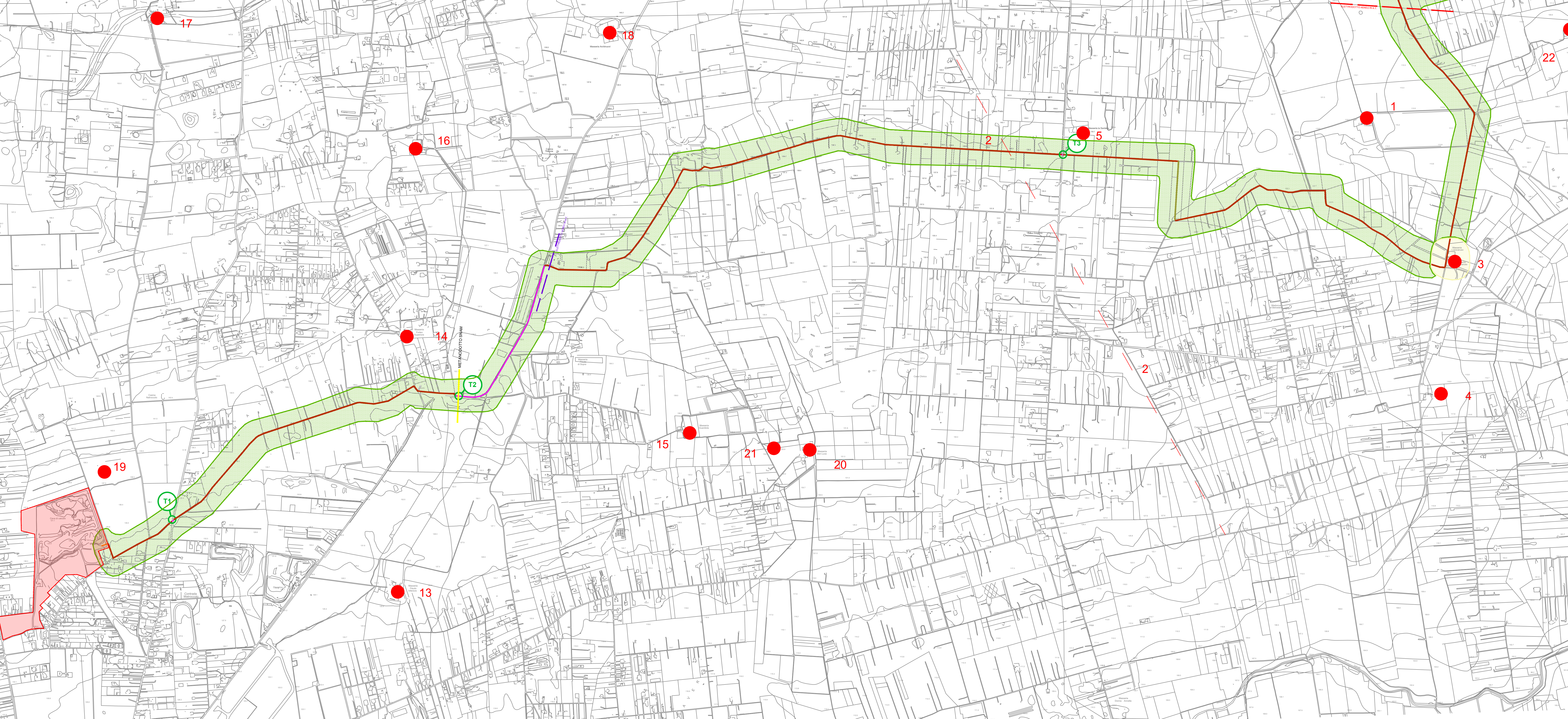
- AREA IMPIANTO DI PRODUZIONE
- ELETTRODOTTO AEREO IN A.T. ESISTENTE
- ELETTRODOTTO AEREO IN M.T. ESISTENTE
- FUTURA STAZIONE ELETTRICA TERNA 380 / 150 KV E 36KV (PdC)
- ELETTRODOTTO INTERRATO 36KV SU TERRENO AGRICOLO
- ELETTRODOTTO INTERRATO 36KV SU STRADA COMUNALE
- ELETTRODOTTO INTERRATO 36KV SU STRADA STERRATA ESISTENTE
- ELETTRODOTTO INTERRATO 36KV SU STRADA PROVINCIALE
- METANODOTTO SNAM
- Tn ELETTRODOTTO INTERRATO 36KV: ATTRAVERSAMENTO CON T.O.C.

LEGENDA ARCHEOLOGICA

- 1 Masseria Tossano; Specchia; Grotta
- 2 Resti della via Appia; parete bizantina
- 3 Masseria Lupocarusio
- 4 Masseria Specchi
- 5 Masseria Sardiella
- 6 Inseediamento rupestre; Masseria Grattile
- 7 Masseria Ospedale
- 8 Masseria Marangiosa
- 9 Torre di avvistamento messapica; Mass. Asciulo
- 10 Masseria Mudonato
- 11 Masseria Tarantino nuova
- 12 Masseria Tarantino
- 13 Masseria Feudo inferiore
- 14 Masseria Feudo superiore
- 15 Masseria Forleo superiore
- 16 Masseria Pallone
- 17 Masseria Pane e Passole
- 18 Masseria Palmò
- 19 Masseria Mogaveri
- 20 Rinvenimenti non id. di ellenistica
- 21 Necropoli ellenistica
- 22 Inseediamento rupestre medievale; mass Grottole
- 23 Cripta S. Angelo
- 24 Cripta S. Giovanni Battista
- 25 Masseria Grattile
- 26 Masseria Tanusci
- 27 Masseria Villa Partemio

TAB. 10 - TAVOLA DEI RILIEVI ARCHEOLOGICI (IN ALLEGATO ALLA RELAZIONE DELLA CARTA DEL RISCHIO ARCHEOLOGICO)

Località	Descrizione	Periodo	Importanza	Stato di conservazione
1	Masseria Tossano; Specchia; Grotta	Medioevo	Alta	Parzialmente distrutta
2	Resti della via Appia; parete bizantina	Antichità	Alta	Parzialmente distrutta
3	Masseria Lupocarusio	Medioevo	Alta	Parzialmente distrutta
4	Masseria Specchi	Medioevo	Alta	Parzialmente distrutta
5	Masseria Sardiella	Medioevo	Alta	Parzialmente distrutta
6	Inseediamento rupestre; Masseria Grattile	Medioevo	Alta	Parzialmente distrutta
7	Masseria Ospedale	Medioevo	Alta	Parzialmente distrutta
8	Masseria Marangiosa	Medioevo	Alta	Parzialmente distrutta
9	Torre di avvistamento messapica; Mass. Asciulo	Medioevo	Alta	Parzialmente distrutta
10	Masseria Mudonato	Medioevo	Alta	Parzialmente distrutta
11	Masseria Tarantino nuova	Medioevo	Alta	Parzialmente distrutta
12	Masseria Tarantino	Medioevo	Alta	Parzialmente distrutta
13	Masseria Feudo inferiore	Medioevo	Alta	Parzialmente distrutta
14	Masseria Feudo superiore	Medioevo	Alta	Parzialmente distrutta
15	Masseria Forleo superiore	Medioevo	Alta	Parzialmente distrutta
16	Masseria Pallone	Medioevo	Alta	Parzialmente distrutta
17	Masseria Pane e Passole	Medioevo	Alta	Parzialmente distrutta
18	Masseria Palmò	Medioevo	Alta	Parzialmente distrutta
19	Masseria Mogaveri	Medioevo	Alta	Parzialmente distrutta
20	Rinvenimenti non id. di ellenistica	Antichità	Alta	Parzialmente distrutta
21	Necropoli ellenistica	Antichità	Alta	Parzialmente distrutta
22	Inseediamento rupestre medievale; mass Grottole	Medioevo	Alta	Parzialmente distrutta
23	Cripta S. Angelo	Medioevo	Alta	Parzialmente distrutta
24	Cripta S. Giovanni Battista	Medioevo	Alta	Parzialmente distrutta
25	Masseria Grattile	Medioevo	Alta	Parzialmente distrutta
26	Masseria Tanusci	Medioevo	Alta	Parzialmente distrutta
27	Masseria Villa Partemio	Medioevo	Alta	Parzialmente distrutta



REGIONE PUGLIA
 COMUNE DI FRANCAVILLA FONTANA
 PROVINCIA DI BRINDISI
 Località "Donna Laura"

**IMPIANTO DI PRODUZIONE DI ENERGIA ELETTRICA PER
 CONVERSIONE FOTOVOLTAICA DELLA FONTE SOLARE
 "DONNA LAURA" - POTENZA DI PICCO 17,37 MW_p**

OPERE DI CONNESSIONE NEI COMUNI DI: FRANCAVILLA FONTANA, SAN MICHELE SALENTINO E LATIANO (BR)

PROGETTO DEFINITIVO - "Via ex art. 23 del D.Lgs. 152/2006"

COMMITTENTE: NERON S.R.L. Via Raffaele Rubini, 12 72100 Brindisi (Br)	SPAZIO PER L'ENTE:
--	---------------------------

PROGETTAZIONE: Viale M. Chiatario n. 60 - 73100 LECCO Tel. 0832-242193 e-mail: info@iang.it	ING. FRANCESCO LEONE ING. ENRICO FEDELE	COLLABORAZIONE: ARCH. COSIMO MAURIZIO NITTI ING. MASSIMO TESSITORE ARCH. SAVINO MARTUCCI GEOL. GIUSEPPE MASILLO ARCH. ALFREDO MASILLO DOTT.SSA ARCHEOL. CINZIA MAZZOTTA
---	--	---

**VALUTAZIONE PREVENTIVA DELL'INTERESSE ARCHEOLOGICO
 CARTA DEL RISCHIO ARCHEOLOGICO**

Questo elaborato è il prodotto della IA.ING S.R.L. e non può essere riprodotto né impiegato, né in parte né integralmente, senza permesso scritto dalla IA.ING S.R.L. per scopi diversi da quelli per cui è stato fornito.	Data	Codice Pratica	Codice Ident. Elaborato	Scala	N. Elaborato
	Redatto	Controllato	Approvato	1:10.000	EG.18.03
	C.M.	E.F./F.L.	E.F./F.L.	Elaborato Grafico	
N° revisione	Data Revisione	Oggetto revisione			
0		Prima emissione			