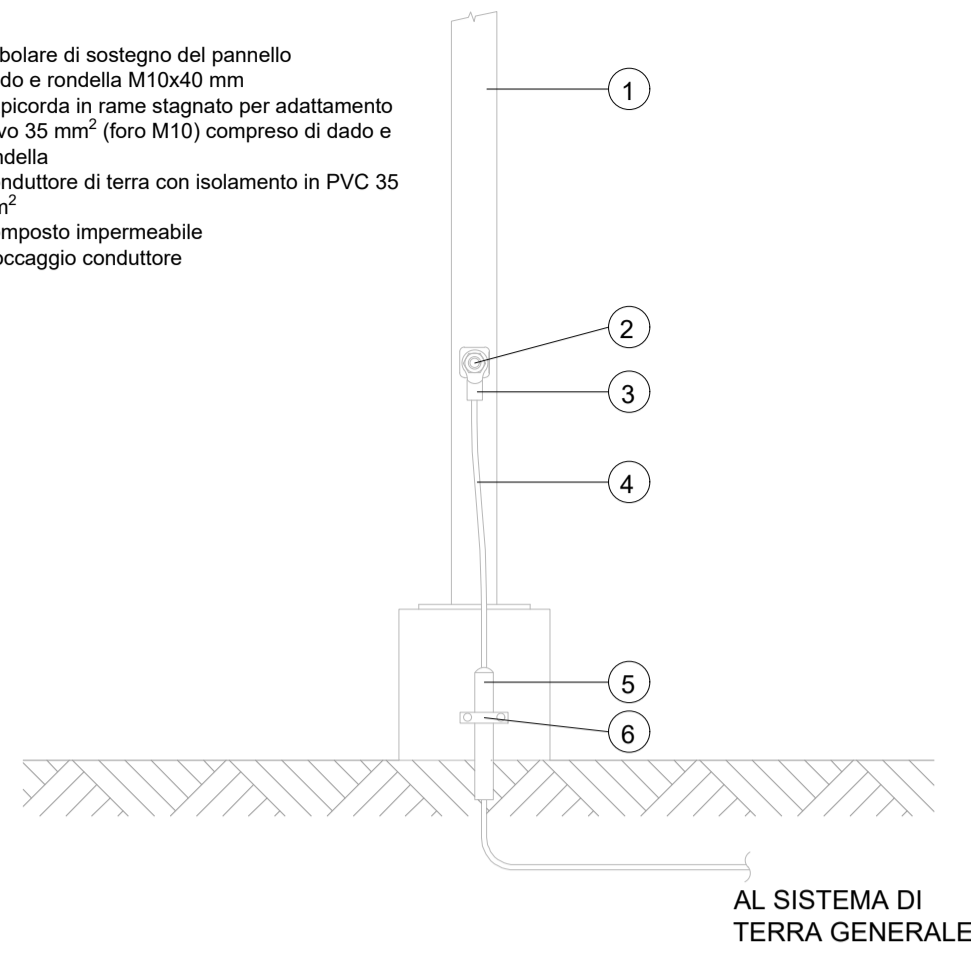


CONNESSIONE TIPICA AL SISTEMA DI TERRA DEL PANNELLO

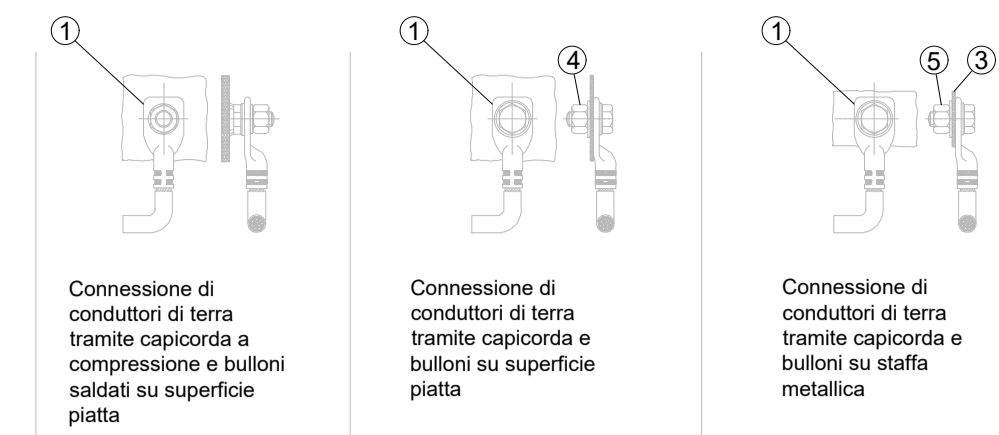
1. Tubolare di sostegno del pannello
2. Dado e rondella M10x40 mm
3. Capicorda in rame stagnato per adattamento cavo 35 mm² (foro M10) compreso di dado e rondella
4. Conduttore di terra con isolamento in PVC 35 mm²
5. Composto impermeabile
6. Bloccaggio conduttore



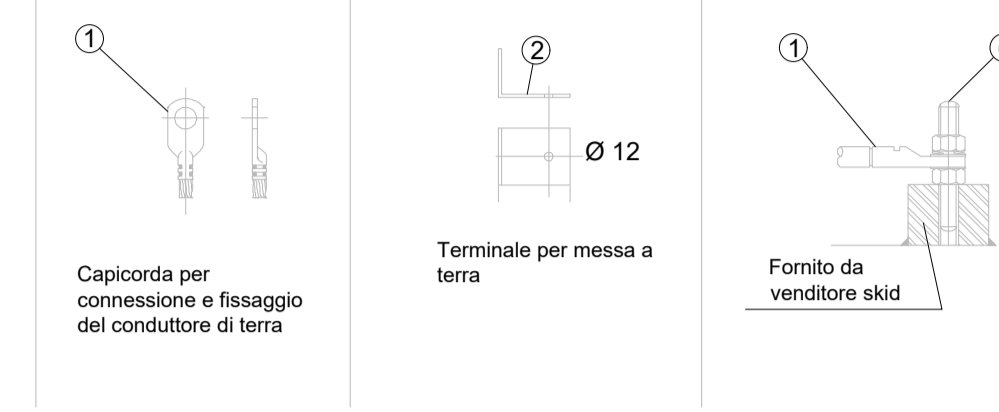
AL SISTEMA DI TERRA GENERALE

CONNESSIONE CONDUTTORI

"DETTAGLIO A" "DETTAGLIO B" "DETTAGLIO C"



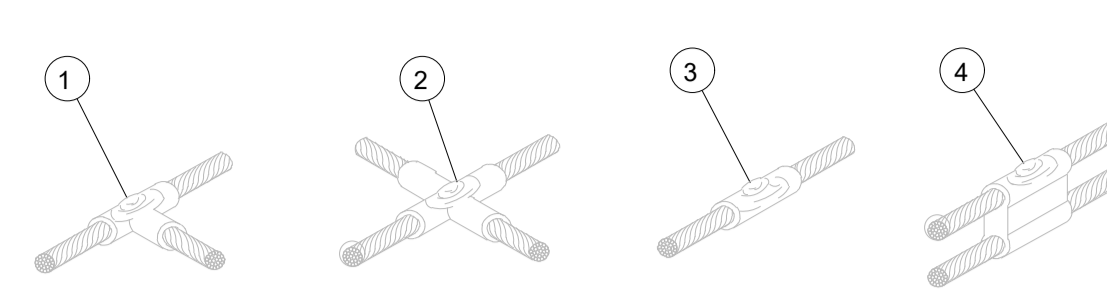
"DETTAGLIO D" "DETTAGLIO E" "DETTAGLIO F"



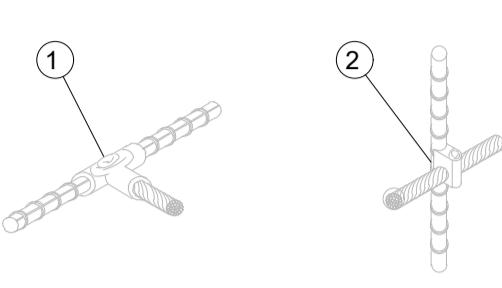
1. Capicorda per adattamento conduttore 35 mm² (fori M10) compreso di dadi e bulloni
2. Piastra di connessione L=35 mm
3. Staffa in rame
4. Bullone saldato (M10x60) su superficie piana
5. Dadi e bulloni M10x40 mm
6. Dadi e bulloni M10x60 mm

CONNESSIONE METALLICI SALDATI

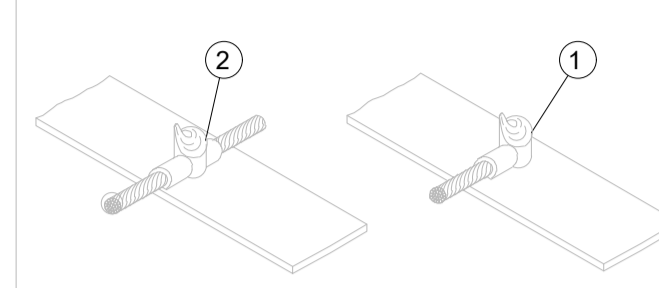
TRA CONDUTTORI



TRA CONDUTTORI E BARRE IN CEMENTO RINFORZATE



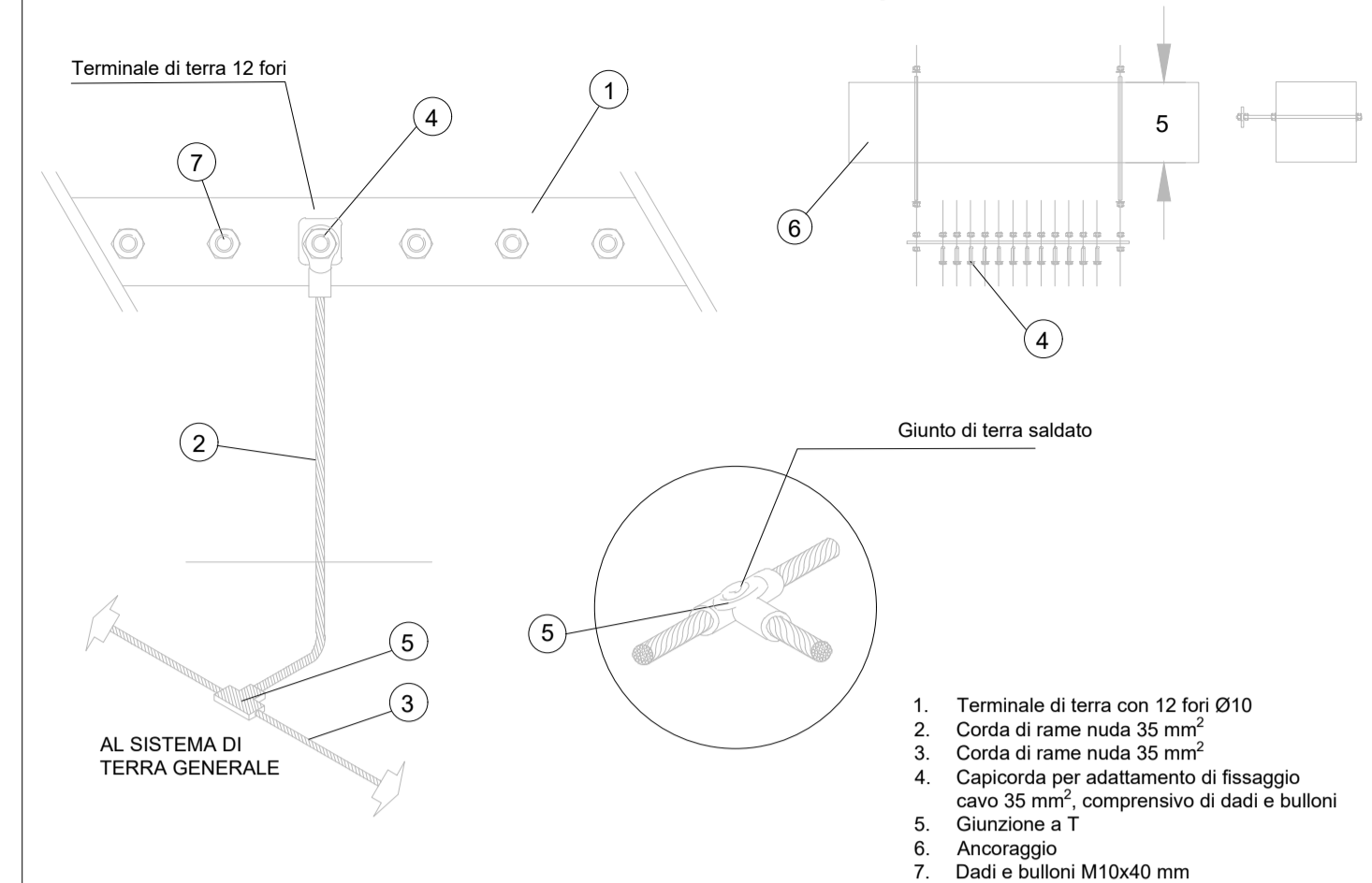
TRA CONDUTTORI E STAFFA METALLICA



1. Giunzione a T
2. Giunzione a incrocio
3. Giunzione in linea
4. Doppia giunzione in linea

BARRA DI MESSA A TERRA SU STRUTTURA IN CALCESTRUZZO NON ISOLATA

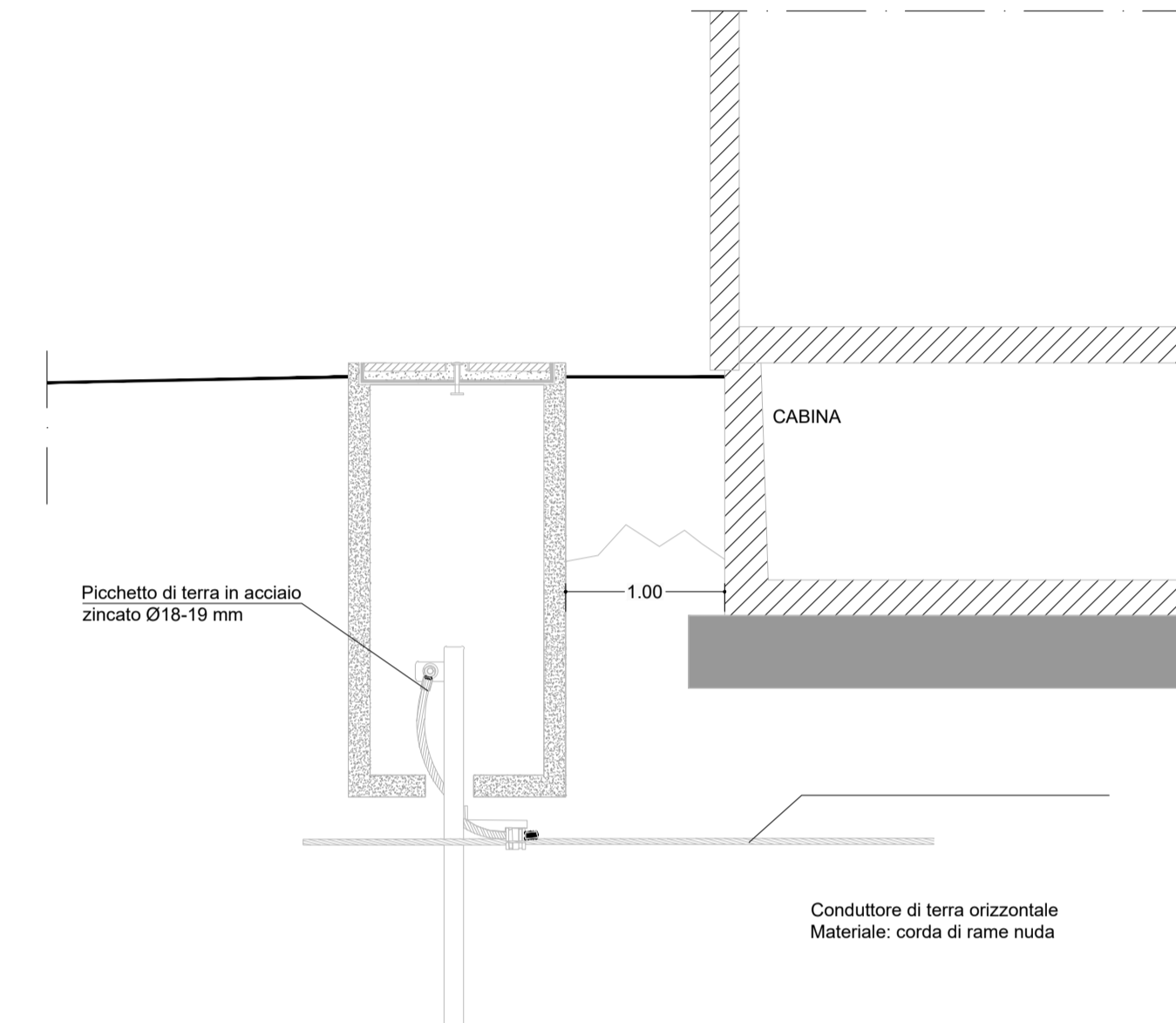
Dettaglio di installazione della terra



1. Terminale di terra con 12 fori Ø10
2. Corda di rame nuda 35 mm²
3. Capicorda per adattamento di fissaggio cavo 35 mm², comprensivo di dadi e bulloni
4. Giunzione a T
5. Ancoraggio
6. Dadi e bulloni M10x40 mm

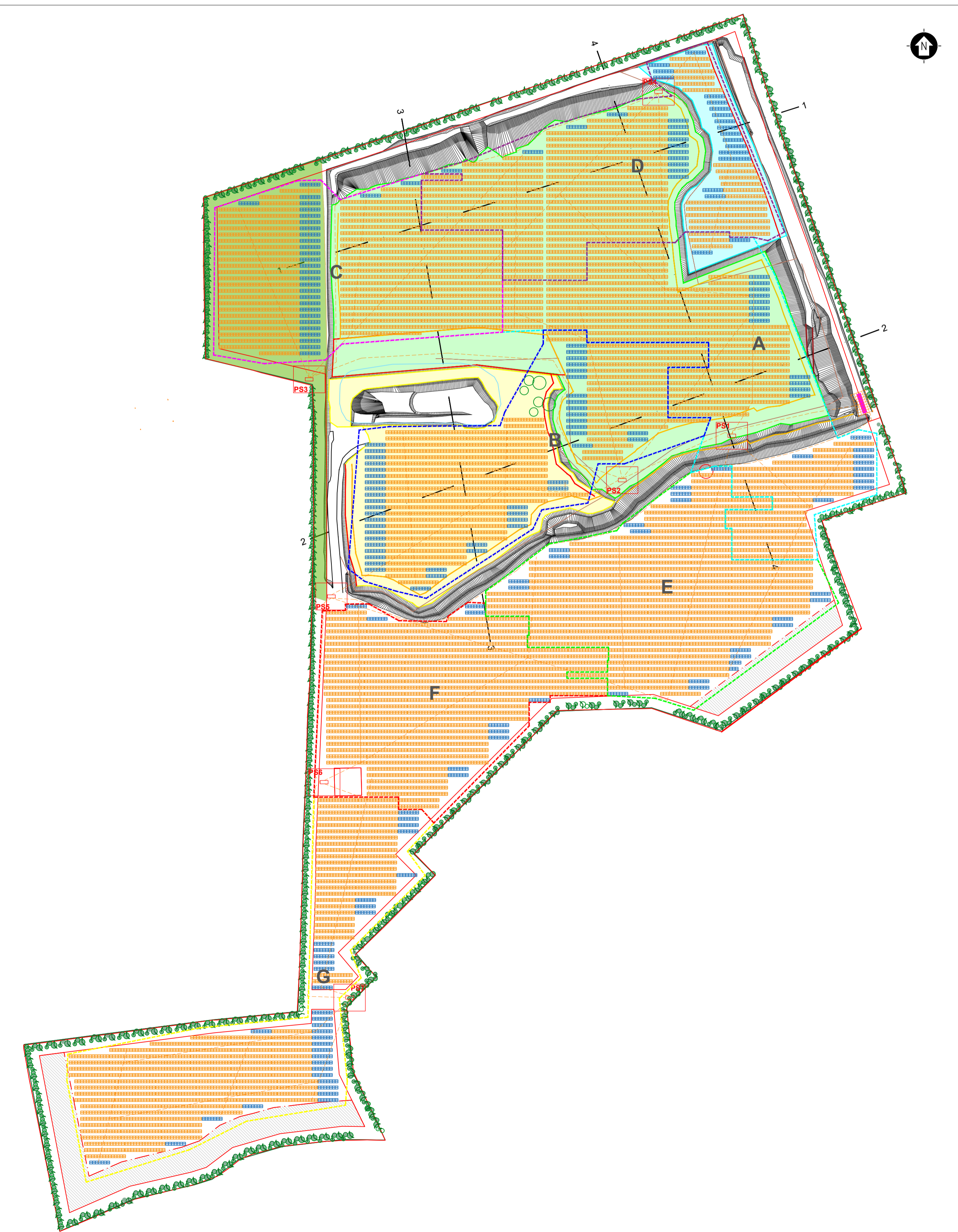
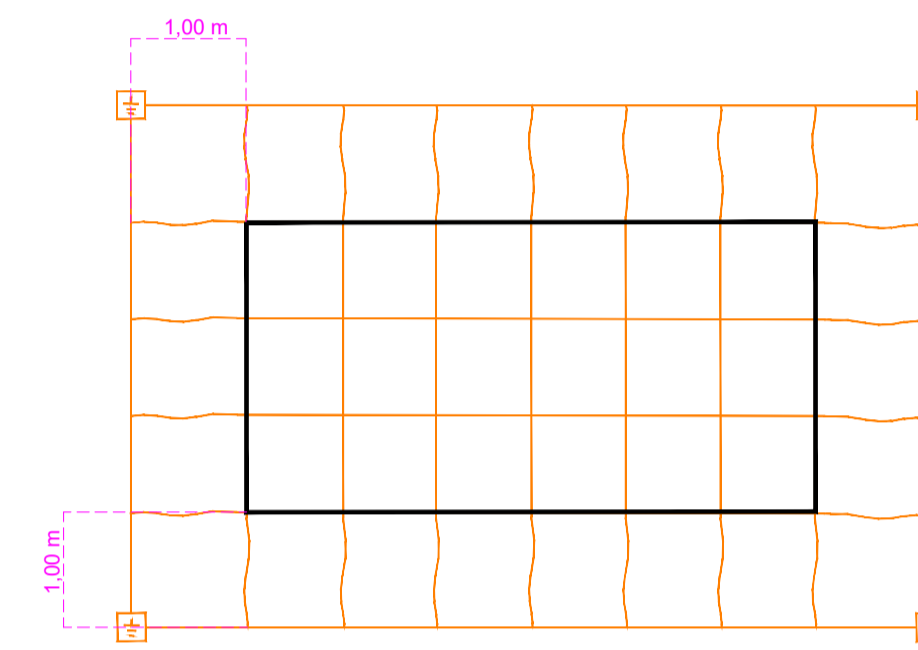
DETTAGLI DI INSTALLAZIONE TIPICI DELLA TERRA

CONDUTTORE DI TERRA ORIZZONTALE



RETE DI TERRA SOTTO LA FONDAZIONE DI OGNI CABINA

Scala 1:50



LEGENDA

	AREA CATASTALMENTE DISPONIBILE	SUDDIVISIONE SETTORI
	VIABILITA' INTERNA	SETTORE A
	FASCIA DI MITIGAZIONE ESTERNA	SETTORE B
	CABINA DI RACCOLTA E DI CONSEGNA AT	SETTORE C
	CABINA POWER STATION	SETTORE D
	N.1034 STRINGHE (28 PANNELLI)	SETTORE E
	RETE DI TERRA	SETTORE F
		SETTORE G



REGIONE PUGLIA
 COMUNE DI FRANCAVILLA FONTANA
 PROVINCIA DI BRINDISI
 Località "Donna Laura"



IMPIANTO DI PRODUZIONE DI ENERGIA ELETTRICA PER CONVERSIONE FOTOVOLTAICA DELLA FONTE SOLARE "DONNA LAURA" - POTENZA DI PICCO 17,37 MW_p

OPERE DI CONNESSIONE NEI COMUNI DI: FRANCAVILLA FONTANA, SAN MICHELE SALENTINO E LATIANO (BR)

PROGETTO DEFINITIVO - "VIA ex art. 23 del D.Lgs. 152/2006"

COMMITTENTE:	SPAZIO PER L'ENTE:
NEREON S.R.L. Via Raffaele Rubini, 12 72100 Brindisi (Br)	

PROGETTAZIONE: ING. FRANCESCO LEONE
 ING. ENRICO FEDELE

IA.ING S.R.L.
 Viale M. Chiantone n. 60 - 73100 LECCE
 Tel. 0832-242193
 e-mail: info@iaing.it

COLLABORAZIONE:
 ARCH. COSIMO MAURIZIO NITTI
 ING. MASSIMO TESSITORE
 ARCH. SAVINO MARTUCCI
 GEOL. GIUSEPPE MASILLO
 ARCH. ALFREDO MASILLO



Titolo elaborato				
RETE DI TERRA				
Questo elaborato è di proprietà della IA.ING s.r.l. pertanto non può essere riprodotto né integralmente, né in parte senza l'autorizzazione scritta della stessa. Da non utilizzare per scopi diversi da quelli per cui è stato fornito.	Data	Codice Pratica	Codice Ident. Elaborato	Scala
	09/02/2023		Elaborato Grafico_22_02	
Redatto	Controllo	Approvato	Descrizione	EG.25.00
I.C.	E.F./F.L.	E.F./F.L.	Elaborato Grafico	
N° revisione	Data Revisione	Oggetto revisione		
0	09/02/2023	Prima emissione		