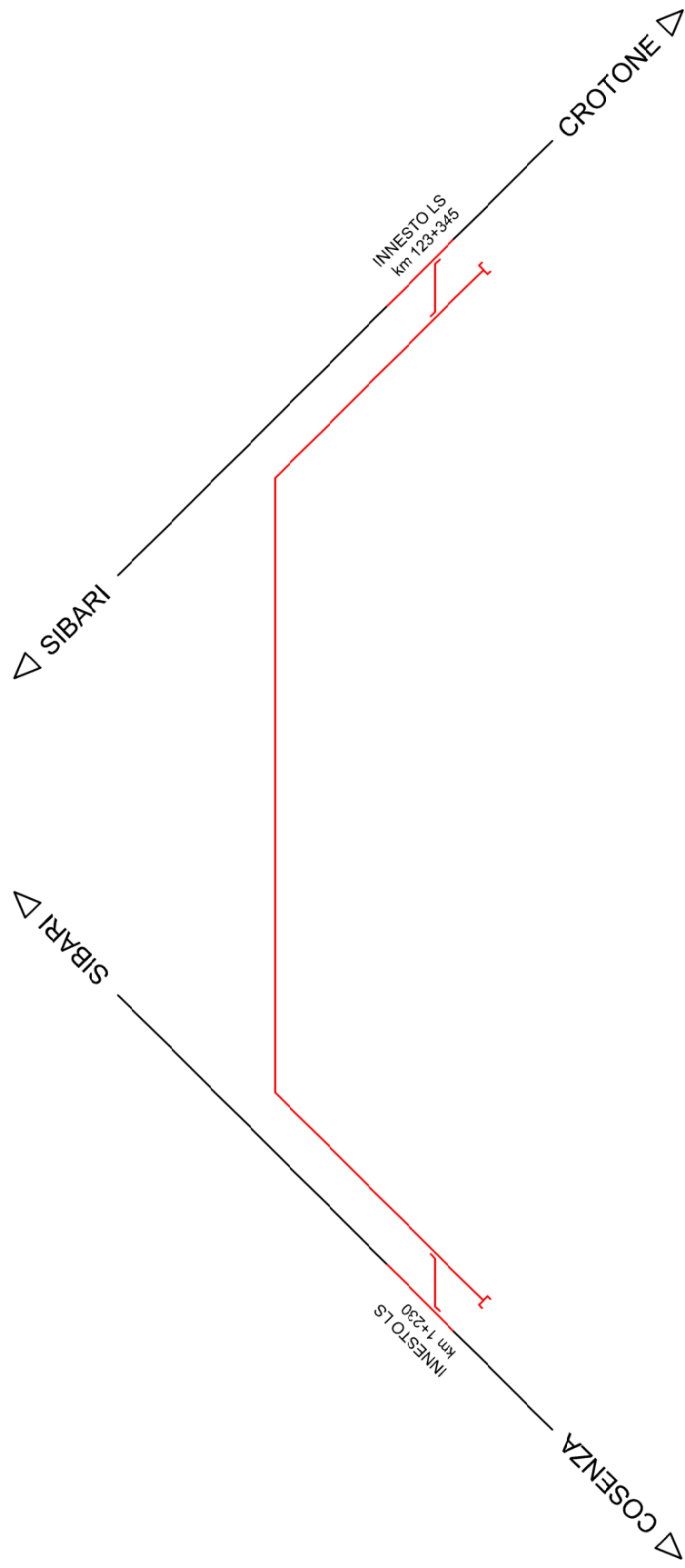
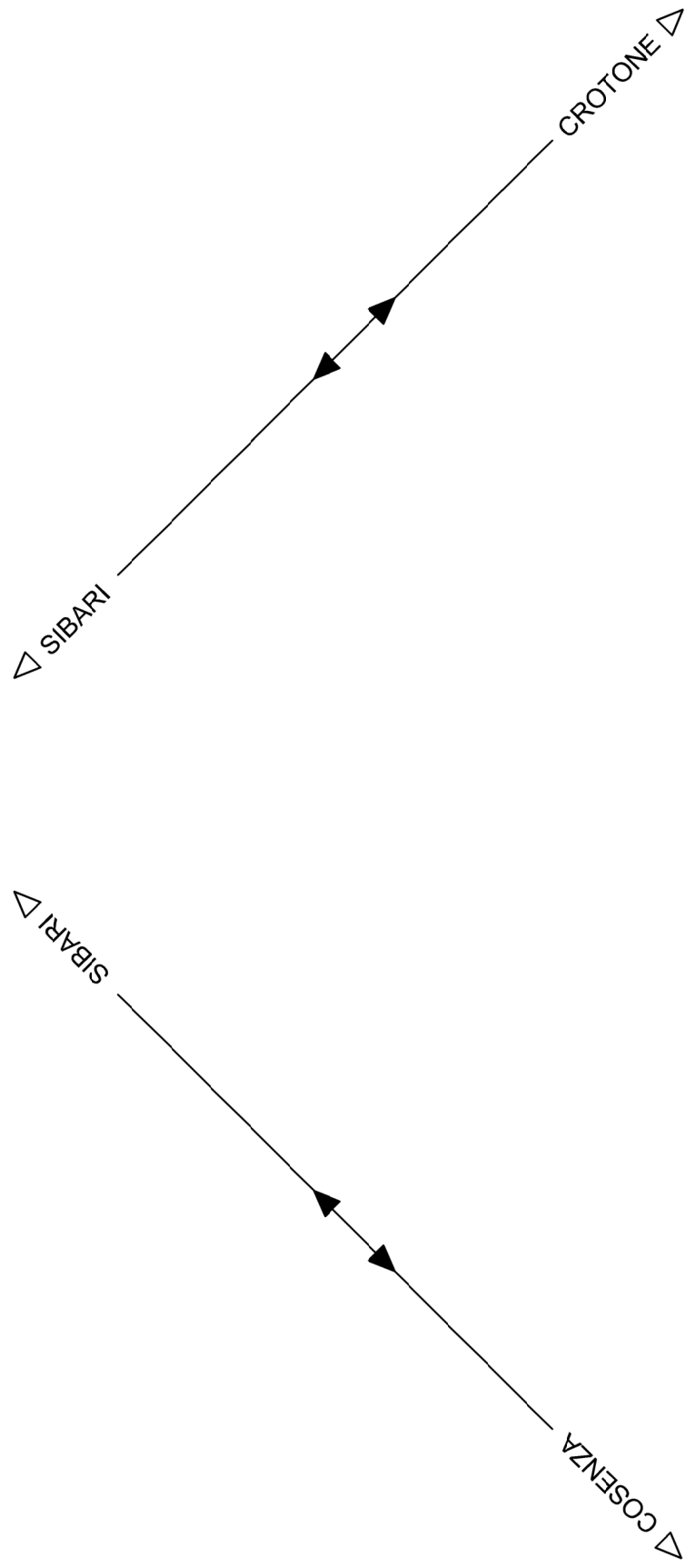


CONFIGURAZIONE DI PROGETTO



CONFIGURAZIONE ATTUALE



COMMITTENTE:



PROGETTAZIONE:



S.O. PROGETTAZIONE FUNZIONALE ED ESERCIZIO

PROGETTO DI FATTIBILITÀ TECNICA ED ECONOMICA DI 2ª FASE

COLLEGAMENTO DIRETTO CON LE LINEE METAPONTO - REGGIO CALABRIA E COSENZA - SIBARI

Bretella di Sibari

LAYOUT FUNZIONALE DELLA LINEA E DEGLI IMPIANTI

SCALA:

COMMESSA LOTTO FASE ENTE TIPO DOC. OPERA/DISCIPLINA PROG. REV.

RC2V 00 R 16 DX ES0001 001 A

Rev.	Descrizione	Redatto	Data	Verificato	Data	Approvato	Data	Autorizzato Data
A	Emissione esecutiva	A. Lucchesini F. Gallo / g. g. g.	Marzo 2023	A. Vignoli M.C.	Marzo 2023	I.D'Amore	Marzo 2023	P. Rivoli Marzo 2023

n. Elab.: