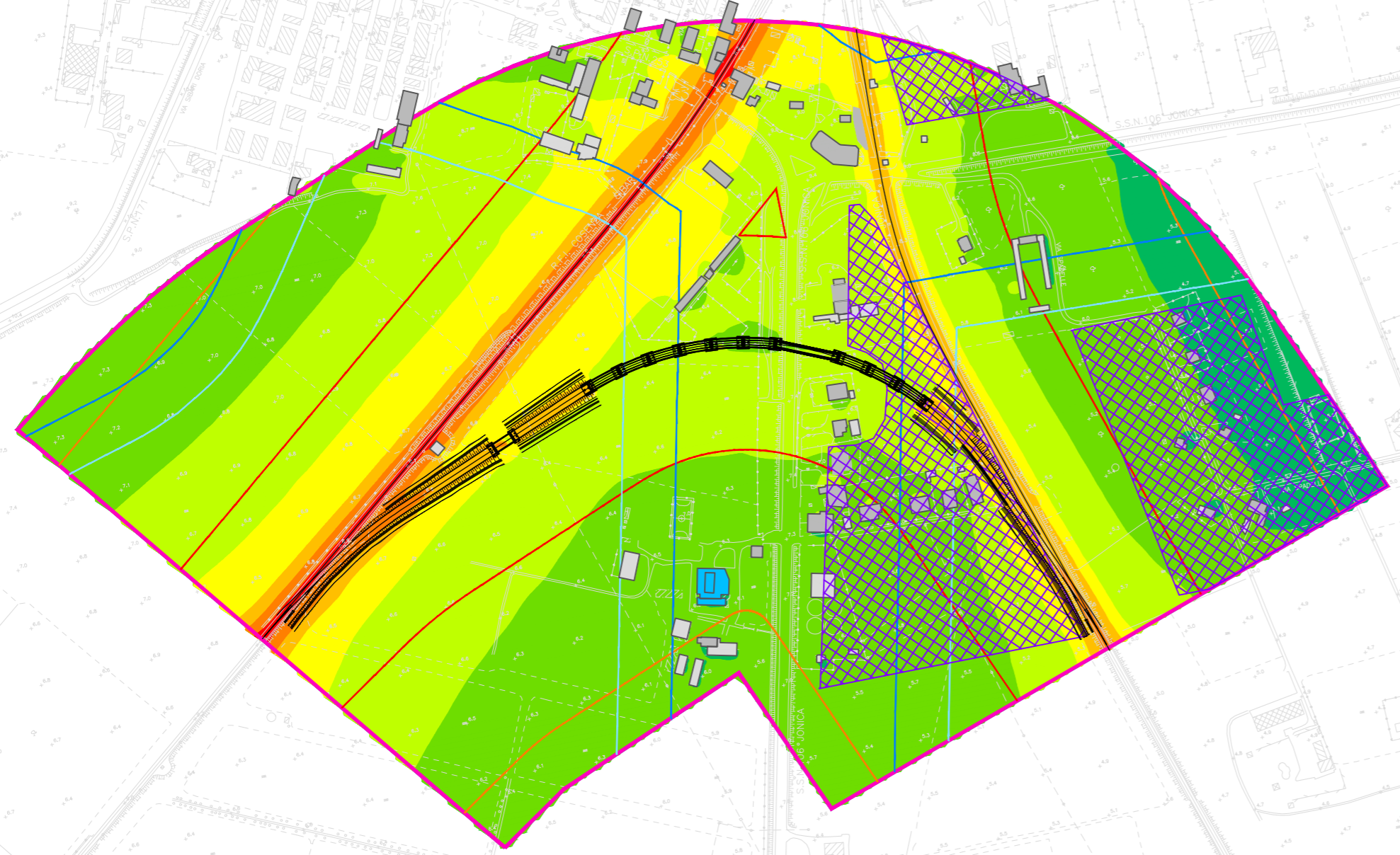
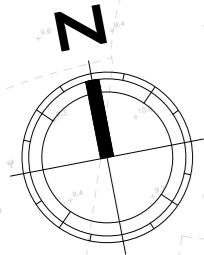
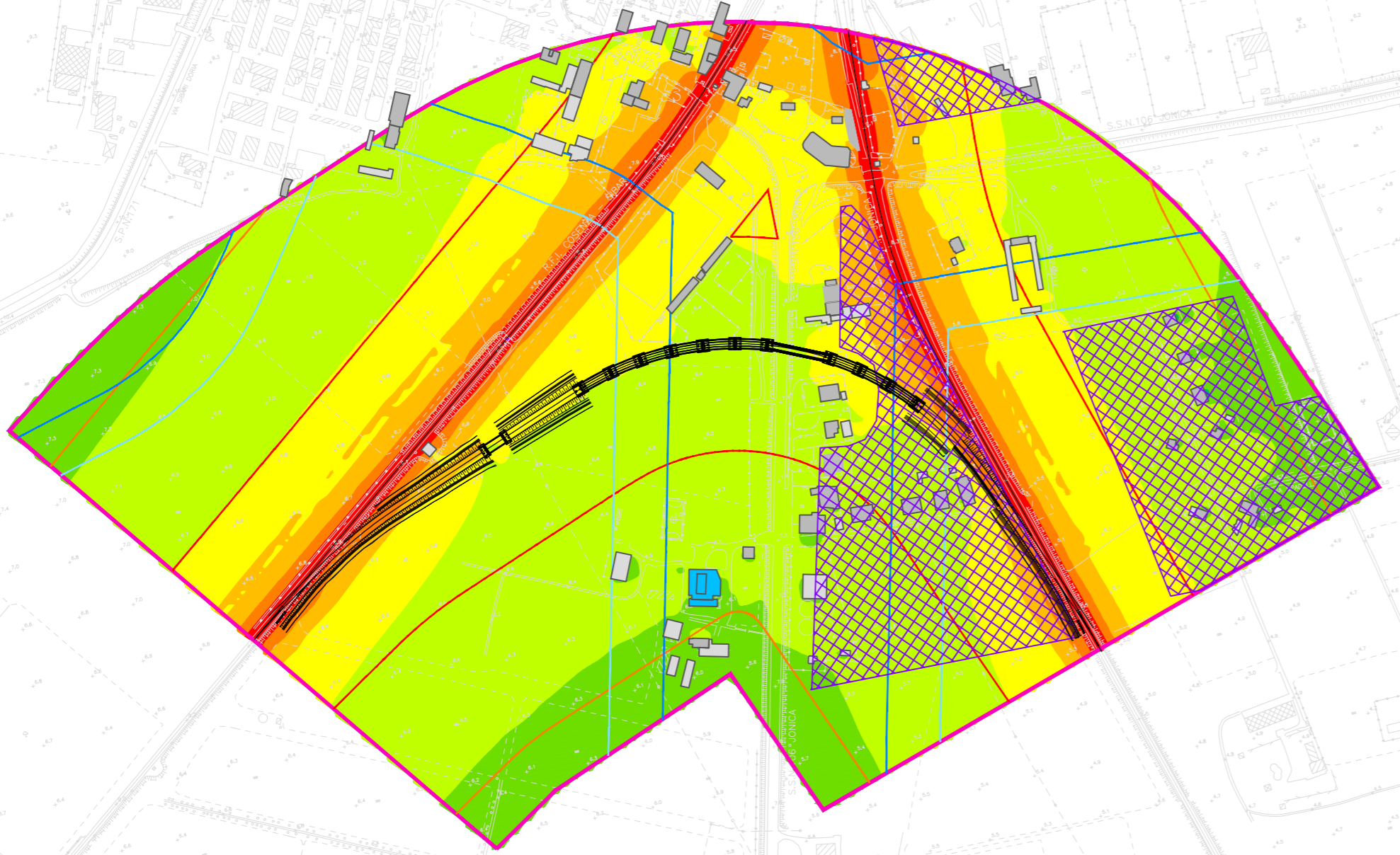
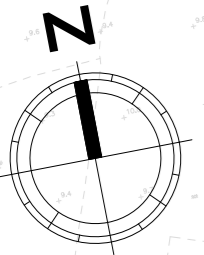


## Periodo di Riferimento Diurno



## Periodo di Riferimento Notturno



## LEGENDA

— Ambito di studio acustico (0-300 per lato da binario esterno)

### FASCE DI PERTINENZA ACUSTICA

Fasce di pertinenza acustica ferroviaria (DPR 459/1998)

— Fascia A (0 - 100 m per lato da binario esterno) — Fascia B (100 - 250 m per lato da binario esterno)

Fasce di pertinenza acustica stradale - Cb strada extraurbana secondaria (DPR 142/2004)

— Fascia A (0 - 100 m) — Fascia B (100 - 150 m)

### DESTINAZIONE D'USO RICETTORE

Edifici Civili Edifici Sensibili Altri Edifici PRG - Zona G3-Turistica

### SCALA CROMATICA DEI LIVELLI SONORI

<40 dB(A) 40-45 dB(A) 45-50 dB(A) 50-55 dB(A) 55-60 dB(A)  
60-65 dB(A) 65-70 dB(A) 70-75 dB(A) >75 dB(A)

COMMITTENTE:



PROGETTAZIONE:



## COLLEGAMENTO DIRETTO CON LE LINEE METAPONTO-REGGIO CALABRIA E COSENZA - SIBARI

S.O. AMBIENTE

PROGETTO FATTIBILITÀ TECNICO ECONOMICA

BRETELLA DI SIBARI

STUDIO ACUSTICO

Mappe Acustiche a 4m - Scenario Post Operam Ante Mitigazione

SCALA:

1: 5.000

COMMESSA LOTTO FASE ENTE TIPO DOC. OPERA/DISCIPLINA Progr. REV.

RC2V 00 R 22 N5 IM0004 002 A

Rev.	Descrizione	Redatto	Data	Verificato	Data	Approvato	Data	Autorizzato Data
A	Emissione esecutiva	A. Ventimiglia	Marzo 2023	A. Corvaja	Marzo 2023	I. D'Amore	Marzo 2023	C. Ercolani Marzo 2023

PERMISSIONE  
ITALFERR S.p.A.  
Dot.ssa Carolina Ercolani  
S.O. Ambiente

File: RC2V00R22N5IM0004002A.dwg

n. Elab.: