

COMMITTENTE:



PROGETTAZIONE:



U.O. ARCHITETTURA, AMBIENTE E TERRITORIO

S.O. AMBIENTE

PROGETTO DI FATTIBILITÀ TECNICO-ECONOMICA

COLLEGAMENTO DIRETTO CON LE LINEE

METAPONTO-REGGIO CALABRIA E COSENZA – SIBARI

BRETELLA DI SIBARI

Relazione paesaggistica ai sensi del DPCM 12.12.2005

Report fotografico e fotosimulazioni

SCALA:

COMMESSA LOTTO FASE ENTE TIPO DOC. OPERA/DISCIPLINA Progr. REV.

RC2V 00 R 22 EX IM0002 001 A

Rev.	Descrizione	Redatto	Data	Verificato	Data	Approvato	Data	Autorizzato	Data
A	EMISSIONE ESECUTIVA	F. Massari	Marzo 2023	A. Ciprigno G. Dajelli		I. D'Amore	Marzo 2023	ITALFERR S.p.A. Dott.ssa Carolina Ercolani Agrate Brianza (MI) - 031/645	

File: RC2V00R22EXIM0002001A.doc

n. Elab.:

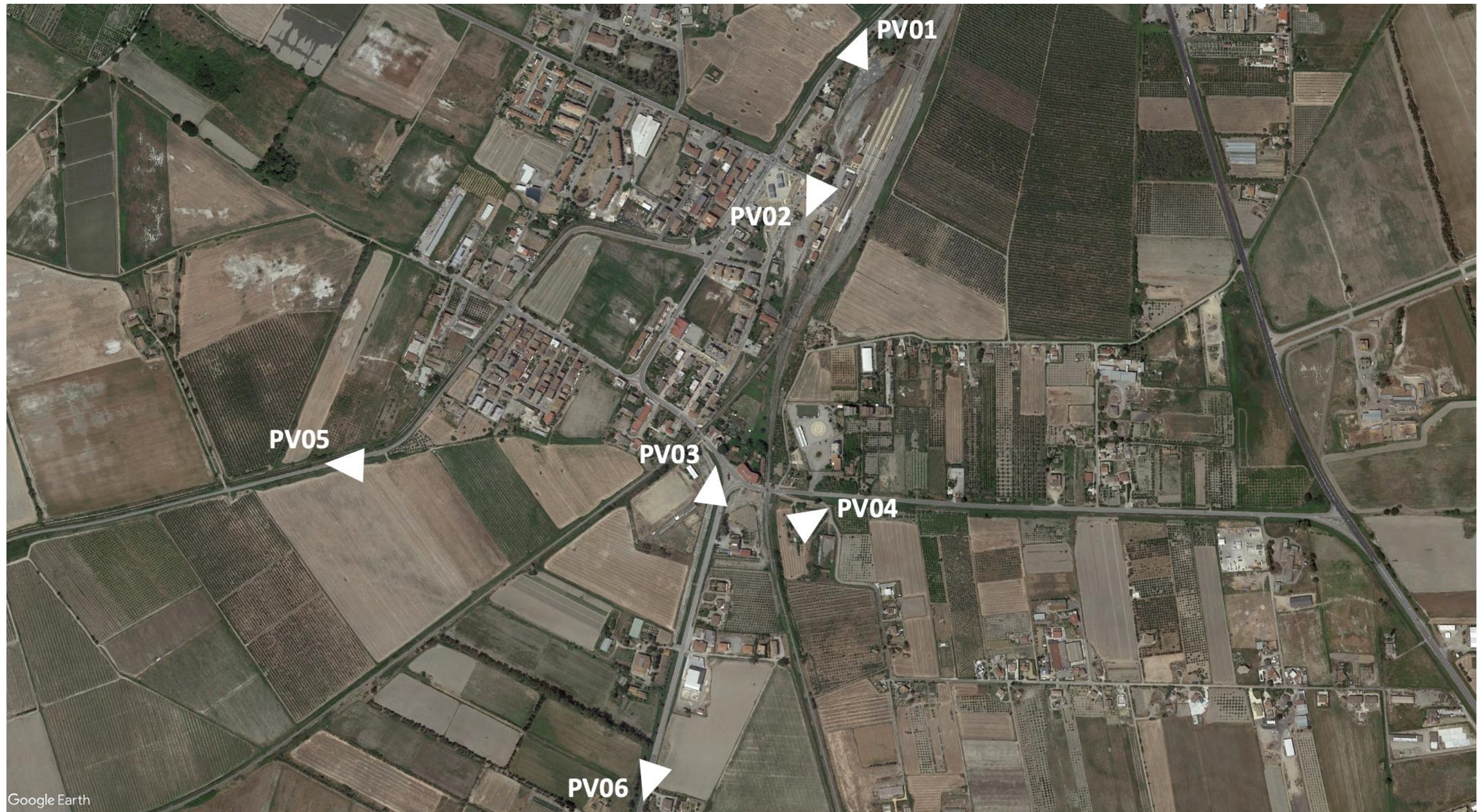
Ordine Agrotecnici e Viterbo

Sommario

1. Report fotografico	3
2. Fotosimulazioni.....	10

1. REPORT FOTOGRAFICO

Area di intervento - Inquadramento dei punti di vista su ortofoto



Sibari- Zona agricola- Strada Provinciale 253 PV01



Sibari – Zona urbana – Piazza XV agosto - PV02



Sibari – Area di margine urbano – Strada Statale 106 - Ionicae - PV03



Sibari – Zona di margine urbano – Via Spadelle - PV04



Sibari – Zona Agricola – Via Sibari Doria - PV05



Sibari – Zona Agricola – Strada statale 106 - ionica - PV06



2. FOTOSIMULAZIONI

Inquadramento dei punti di vista



PV01 - Condizioni percettive ante operam



PV01 - Condizioni percettive post operam



PV02 - Condizioni percettive ante operam



PV02 - Condizioni percettive post operam



PV03 - Condizioni percettive ante operam



PV03 - Condizioni percettive post operam

