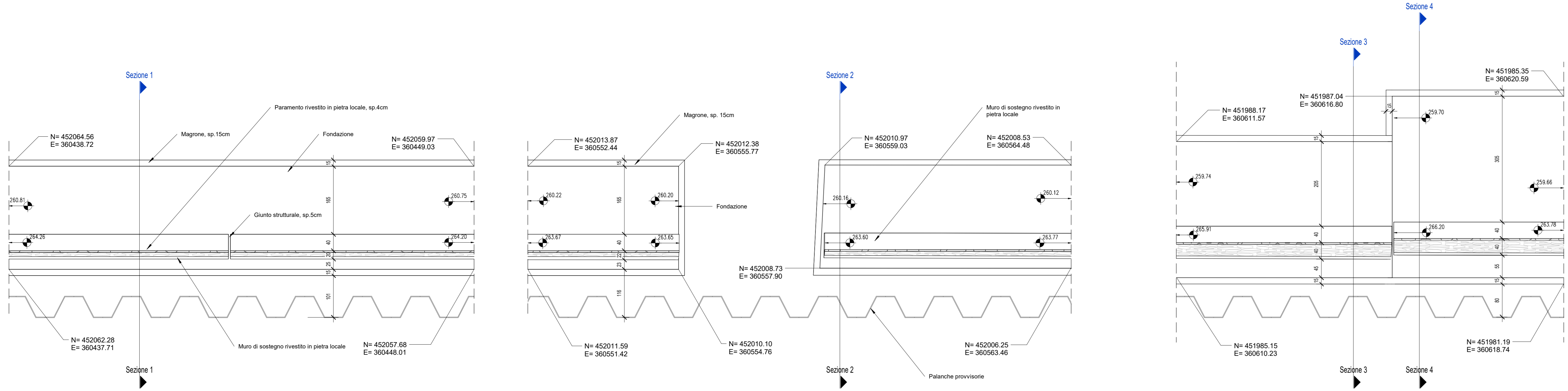
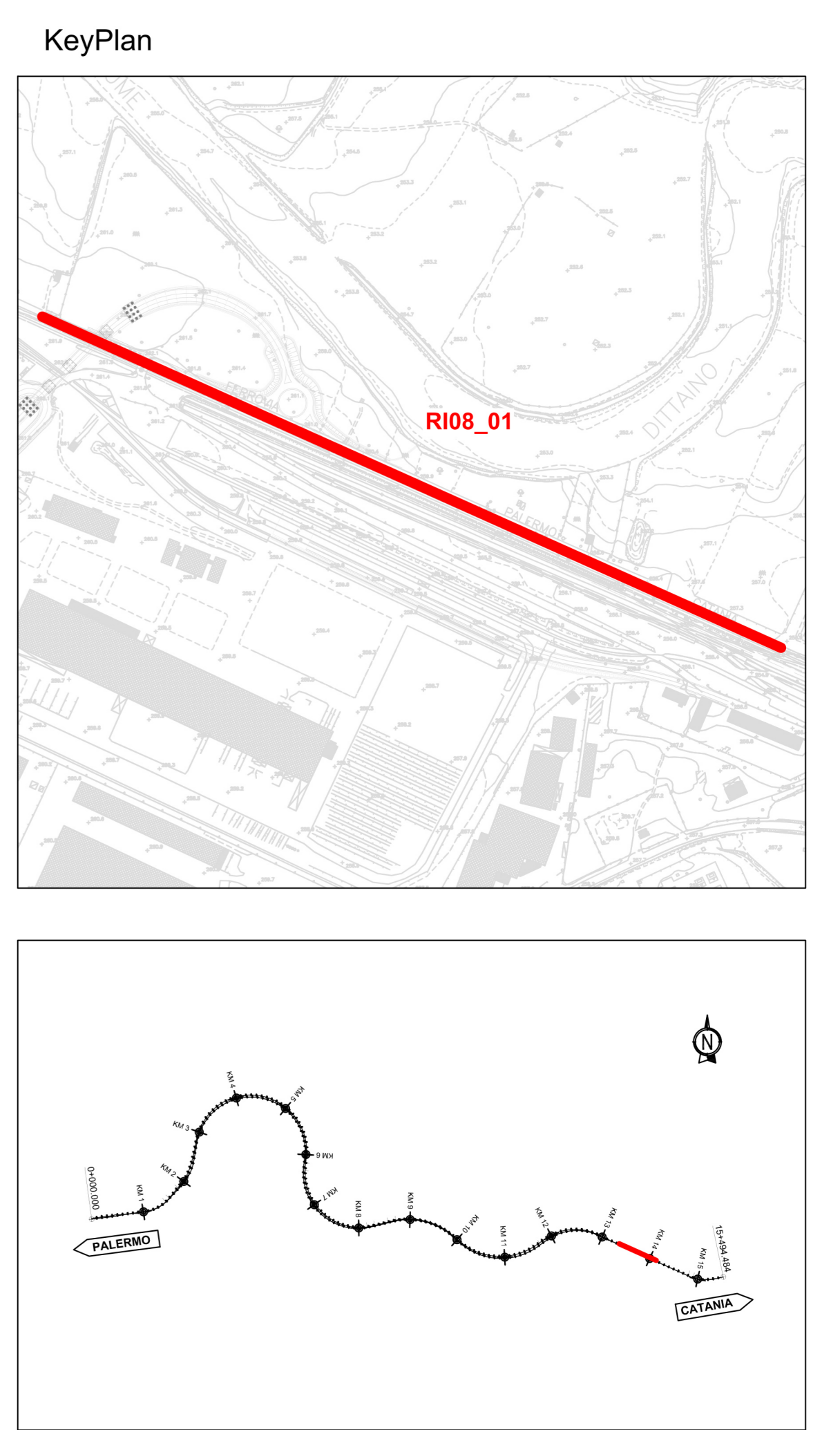


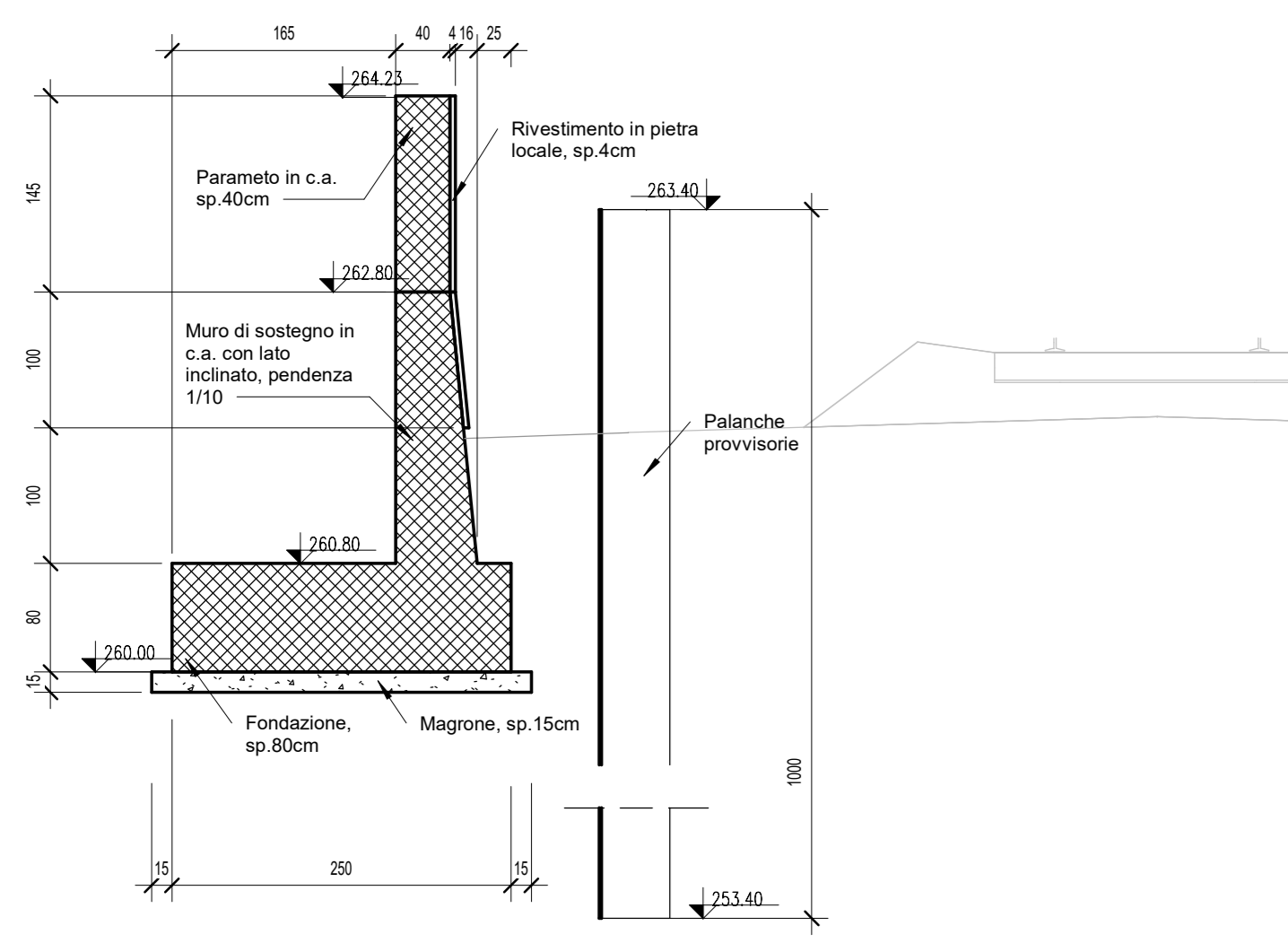
1 Carpenteria Pianta 1/3
1 : 50



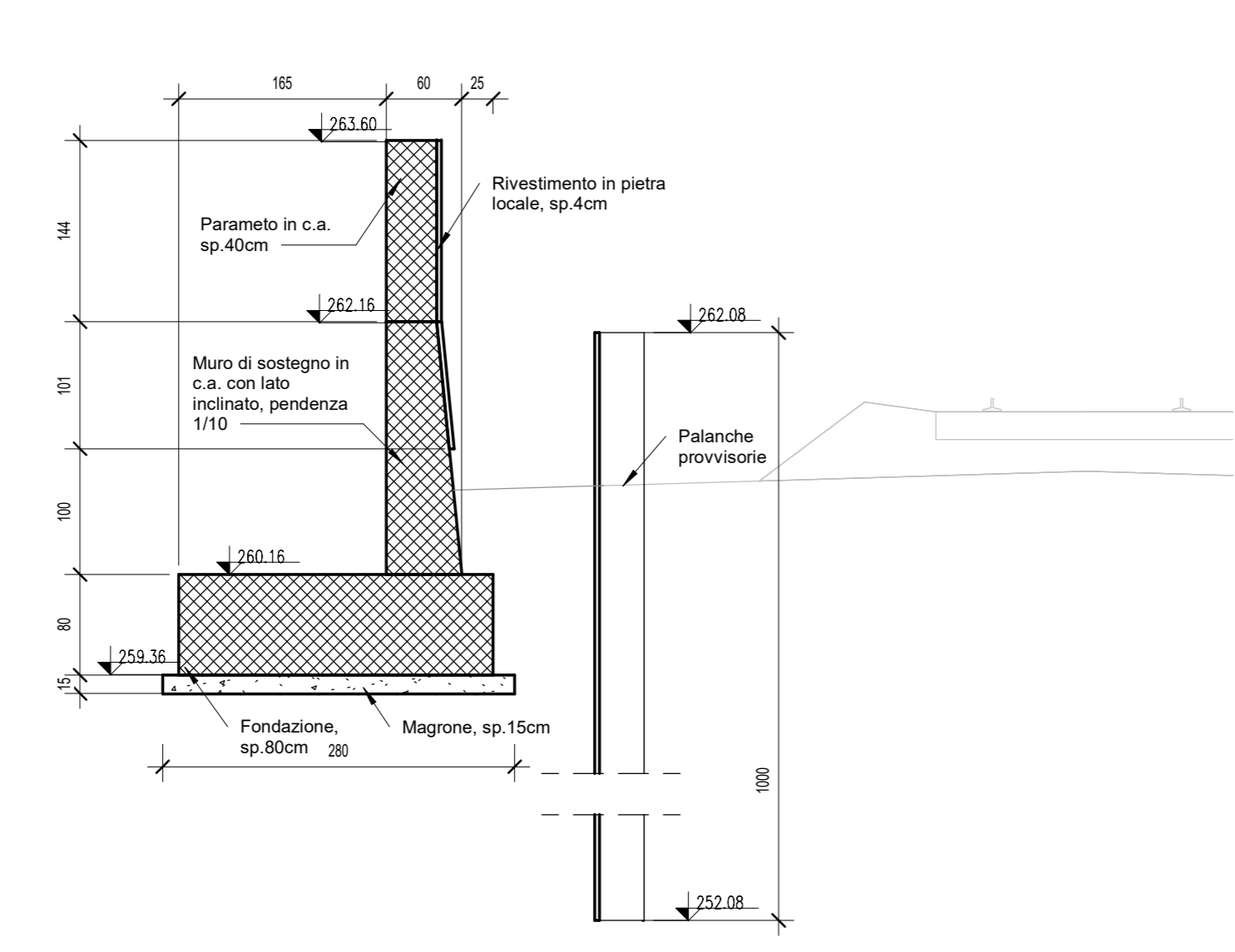
NB: Quote espresse in metri ove non diversamente specificato
Per la tabella materiali e l'incidenza armature delle opere civili
si rimanda all'elaborato "RS8041EZZTTOC000001"



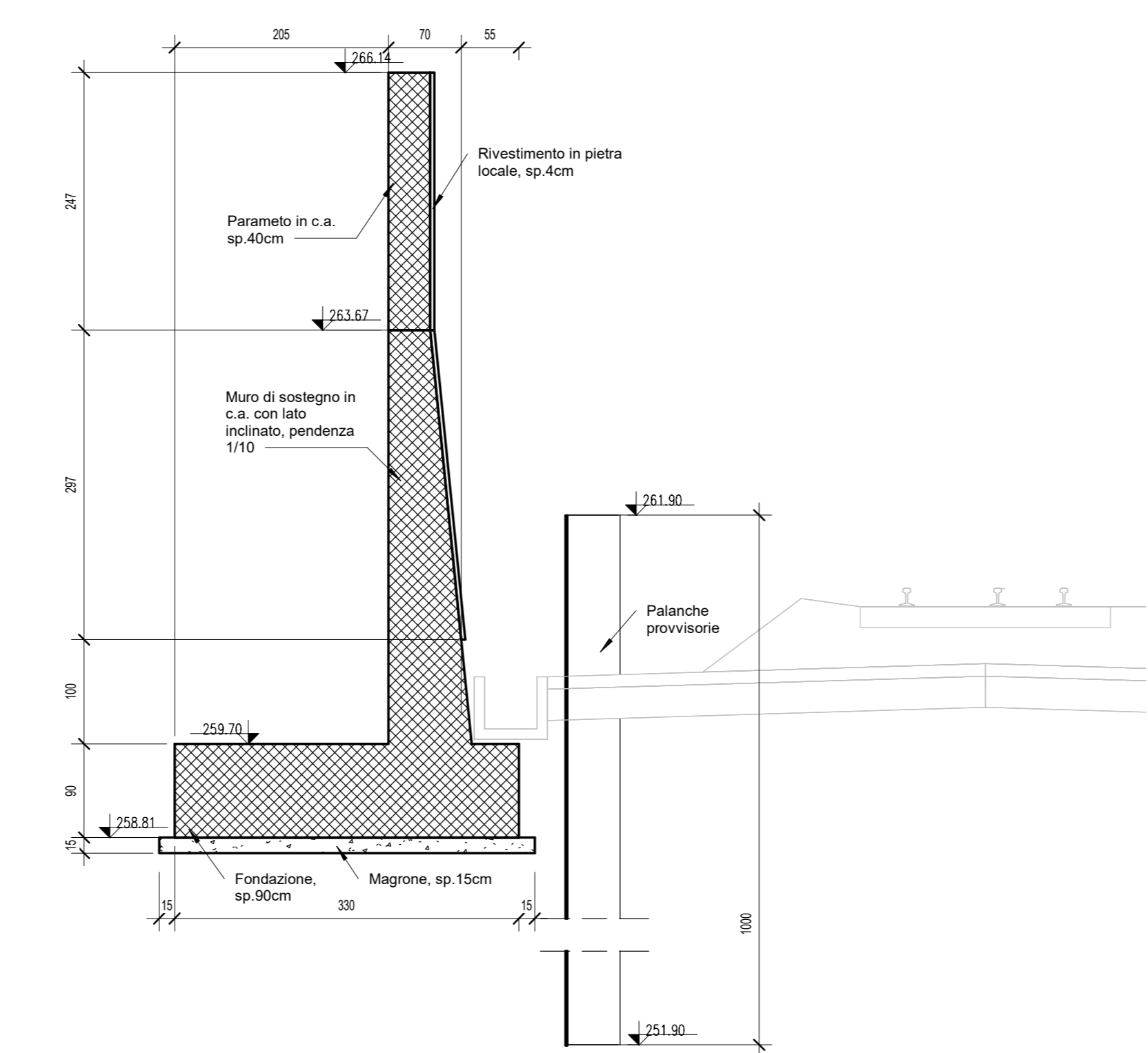
2 Sezione 1
1 : 50



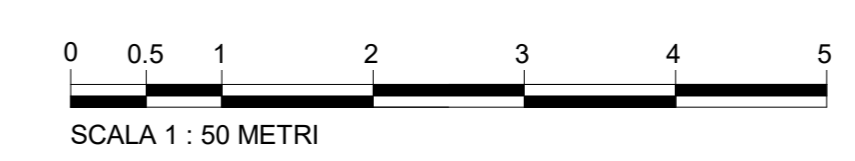
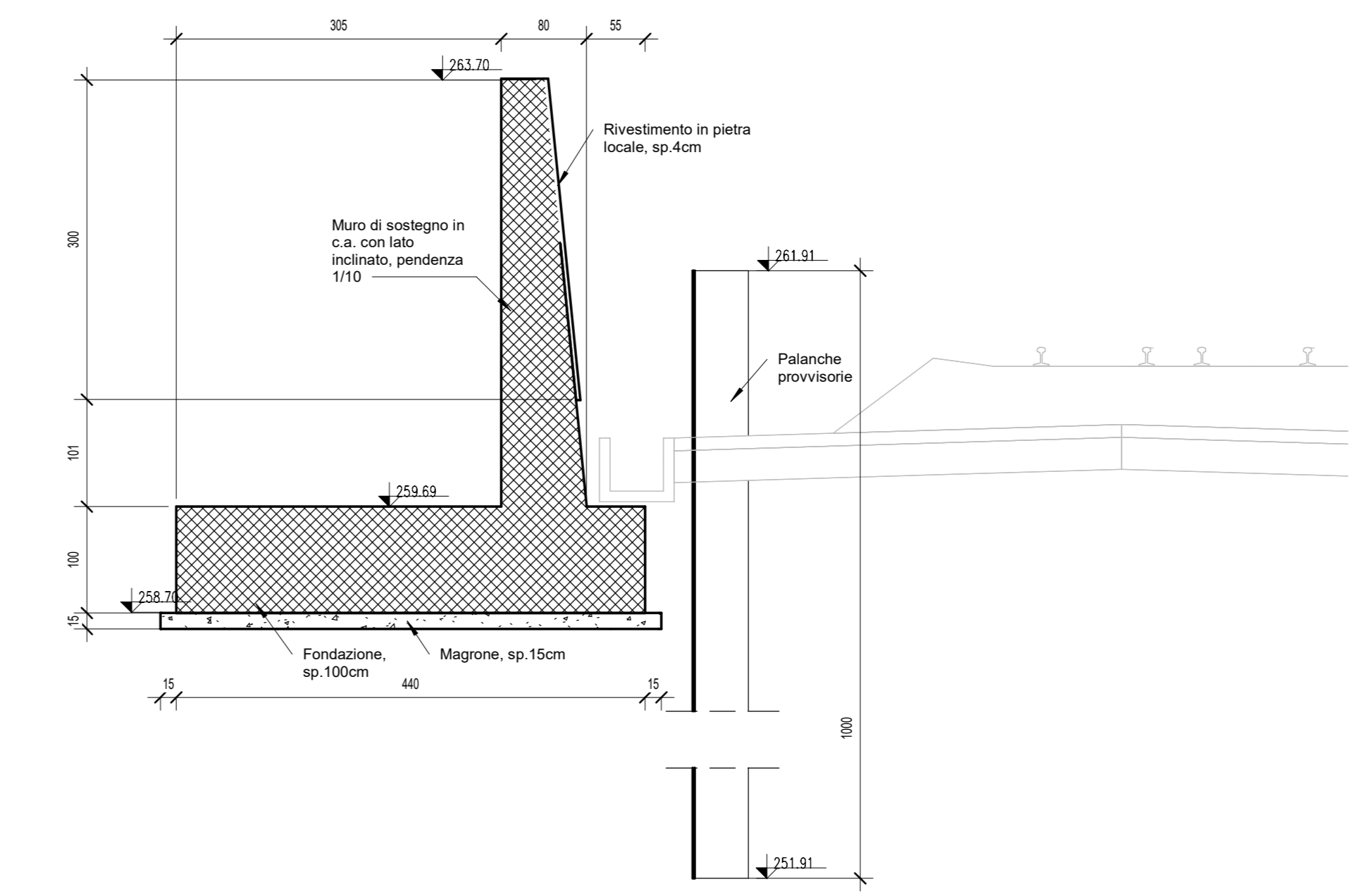
3 Sezione 2
1 : 50



4 Sezione 3
1 : 50



5 Sezione 4
1 : 50



COMMITTENTE:
RFI
RETE FERROVIARIA ITALIANA
GRUPPO FERROVIE DELLO STATO ITALIANO

DIREZIONE LAVORI:
ITALFERR
GRUPPO FERROVIE DELLO STATO ITALIANO

APPALTATORE:
CONSORZIO PALERMO CATANIA ED
Mandatario
webuild Italia **PIZZAROTTI**

PROGETTAZIONE: RTI - Proger SpA, Rocksoil SpA, Pini Swiss Engineers srl

PROGETTO ESECUTIVO

DIRETTRICE FERROVIARIA MESSINA - CATANIA - PALERMO
NUOVO COLLEGAMENTO PALERMO - CATANIA
Lotto 4b: Nuova Enna (e) - Dittaino (e)
OPERE CIVILI

OPERE DI SOSTEGNO SEDE FERROVIARIA
RI08-01 - Muro di sostegno da pk 13+350 a pk 14+125 - Carpentaria
pianta e sezioni tipo 1/2

APPALTATORE	DIRETTORE DELLA PROGETTAZIONE	PROGETTISTI
Il Direttore Tecnico Ing. M. F. Ruffo	Il responsabile integrazione fra le varie prestazioni specialistiche Ing. G. Neri	Il Project Manager Ing. Carlo Listorti

COMMESSA	LOTTO	FASE	ENTE	TIPO DOC.	OPERA/DISCIPLINA	PROGR.	REV.	SCALA :
RS 80	41	E	ZZ	BB	R 1 0 8 0 1	0 0 1	b	1:50

Rev.	Descrizione	Redatto	Data	Verificato	Data	Approvato	Data	Autorizzato	Data
A	Prima emissione	Insegno	06/04/2023	S. Spazzo	06/04/2023	C. Listorti	06/04/2023	G. Neri	Giugno 2023
B	Emissione REV B	Insegno	Giugno 2023	S. Spazzo	Giugno 2023	C. Listorti	Giugno 2023		

File: RS80_PR_M3_RI08_MU_01.rvt n. Elab.: